



Comisión
Nacional de
Seguridad de
Tránsito
Ministerio de
Transportes y
Telecomunicaciones

Gobierno de Chile

DIAGNÓSTICO DE ATROPELLOS

2021





ÍNDICE

RESUMEN DE CIFRAS DE ATROPELLOS (AÑO 2021)	3
Atropellos versus otros tipos de siniestros de tránsito y consecuencias (2012 – 2021)	5
Evolución de atropellos y consecuencias en los últimos 10 años	6
Atropellos y consecuencias (2012 – 2021)	7
Tipos de siniestros de tránsito y consecuencias (2021)	8
Atropellos y su incidencia a nivel nacional (2021)	9
Atropellos y consecuencias según causa del siniestro (2021)	10
Atropellos y consecuencias según región (2021)	12
Atropellos y consecuencias según zona de ocurrencia (2021)	13
Ranking de atropellos según comuna de ocurrencia (sólo hasta 53 atropellos) (2021)	14
Ranking de atropellos según la ruta de ocurrencia (sólo hasta 5 atropellos) (2021)	15
Atropellos y consecuencias según mes de ocurrencia (2021)	16
Atropellos y consecuencias según día de ocurrencia (2021)	17
Atropellos y consecuencias según horario de ocurrencia (2021)	18
Cantidad de participantes y víctimas según sexo (2021)	19
Cantidad de participantes y víctimas según grupo etario (2021)	20
Mujeres fallecidas y lesionadas según grupo etario (2021)	21
Hombres fallecidos y lesionados según grupo etario (2021)	22



RESUMEN DE CIFRAS DE ATROPELLOS (AÑO 2021)

Durante el año 2021, se registraron en el país 80.751 siniestros de tránsito, dejando como consecuencia 1.688 fallecidos y 51.928 lesionados (8.103 graves, 4.142 menos graves y 39.683 leves); de éstos siniestros, 4.782 (5,9% del total) corresponden al tipo “Atropello”, con 378 (22,4% del total) fallecidos y 4.728 (9,1% del total) lesionados (1.249 graves, 498 menos graves y 2.981 leves) .

Los atropellos presentaron un aumento del 15,3% y un 16,6% en el total de lesionados con respecto al año anterior. Sin embargo, los fallecidos disminuyeron en un 1,3%.

En la última década (2012 – 2021), el atropello fue el segundo tipo de siniestro con más consecuencias fatales (5.213 fallecidos). Además, fue el tercer tipo de siniestro que ocurre más frecuentemente en el país (77.430 siniestros). Con respecto año 2021, fue el tercer tipo con mayor número de fallecidos (378) y cuarto en ocurrencia de siniestros (4.782).

Las causas de este tipo de siniestro fueron principalmente la imprudencia del conductor (48,3%) e imprudencia del peatón (26,4%). En el caso de los atropellos con víctimas fatales, la causa mayoritaria fue la imprudencia del peatón (72,5%). Esto demuestra la severidad de esta causa al ser el peatón el usuario mas vulnerable por carecer de un habitáculo que lo proteja.

Las regiones con mayor siniestralidad por atropello y víctimas fatales fueron: Metropolitana (1.461 atropellos y 109 fallecidos), Biobío (540 atropellos y 37 fallecidos) y Valparaíso (528 atropellos y 36 fallecidos).

Si bien, 89,5% de los atropellos ocurrieron en zona urbana, los fallecidos en un atropello se distribuyeron en una proporción similar tanto en zona urbana (54,5%), como en zona rural (45,5%). Es decir, un atropello en zona rural, es más severo en comparación a su ocurrencia en zona urbana. Asimismo, de los lesionados por atropello, casi la totalidad de las lesiones de diversa consideración ocurrieron en zona urbana (91,5%).



RESUMEN DE CIFRAS DE ATROPELLOS (AÑO 2021)

Las comunas con mayor número de atropellos fueron Santiago (158) y Puerto Montt (136), mientras que las comunas con más fallecidos por este tipo siniestro fueron Puerto Montt (11), Los Ángeles (9) y Rancagua (8).

Con respecto a los meses del año, agosto tuvo el mayor número atropellos (508) y julio la cifra más alta de fallecidos (46). Si bien el viernes fue el día con más siniestros durante la semana (850 siniestros), el mayor número de fallecidos se concentró en días jueves (69 fallecidos).

Por otro lado, la mayor cantidad de atropellos y fallecidos por este tipo de siniestros ocurrieron entre las 18:00 y las 20:59 horas (1.293 siniestros y 111 fallecidos), además entre las 21:00 y 23:59 hubo 92 fallecidos, horario en el cual hay menos luz y visibilidad para conductores y peatones.

Si bien los hombres participan y fallecen mayormente en un atropello en relación a las mujeres (67,3% y 80,2%, respectivamente), los lesionados se distribuyen con menor margen entre ambos sexos (51,3,% hombres y 48,7% mujeres).

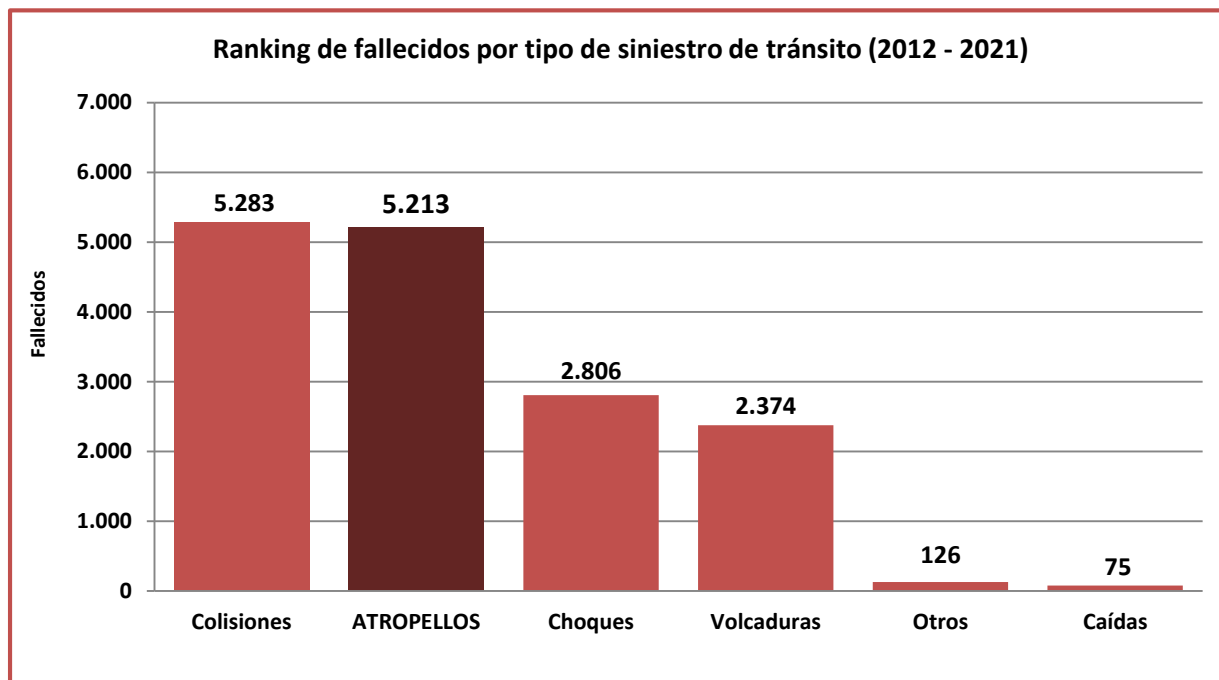
Con respecto a la edad, los adultos jóvenes de 30 a 44 años (2.362) fueron quienes más participaron en estos siniestros, seguidos por los adultos de 45 a 59 años (2.121), sin embargo los adultos mayores de 60 años y más, tuvieron la mayor cantidad de fallecidos por este tipo de siniestro (120 fallecidos).

Cabe mencionar que hubo 11 niños y 5 niñas entre 0 y 14 años fallecidos por atropello.



Atropellos versus otros tipos de siniestros de tránsito y consecuencias (2012-2021)

Tipo de siniestro	Siniestros de tránsito	Fallecidos	Graves	Menos graves	Leves	Total lesionados
Colisiones	426.988	5.283	33.247	18.444	246.997	298.688
ATROPELLOS	77.430	5.213	17.726	7.036	53.146	77.908
Choques	218.077	2.806	11.390	6.614	79.871	97.875
Volcaduras	50.588	2.374	11.587	6.738	50.658	68.983
Otros	20.144	126	1.224	748	7.563	9.535
Caídas	11.507	75	1.564	781	8.766	11.111
Total	804.734	15.877	76.738	40.361	447.001	564.100





Evolución de atropellos y consecuencias en los últimos 10 años

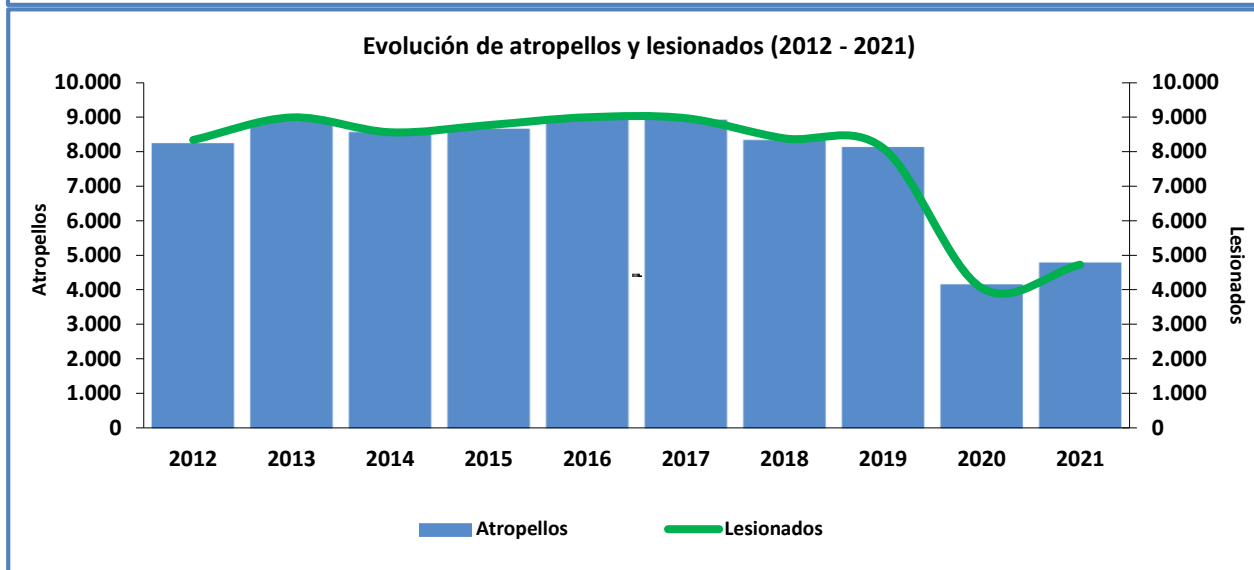
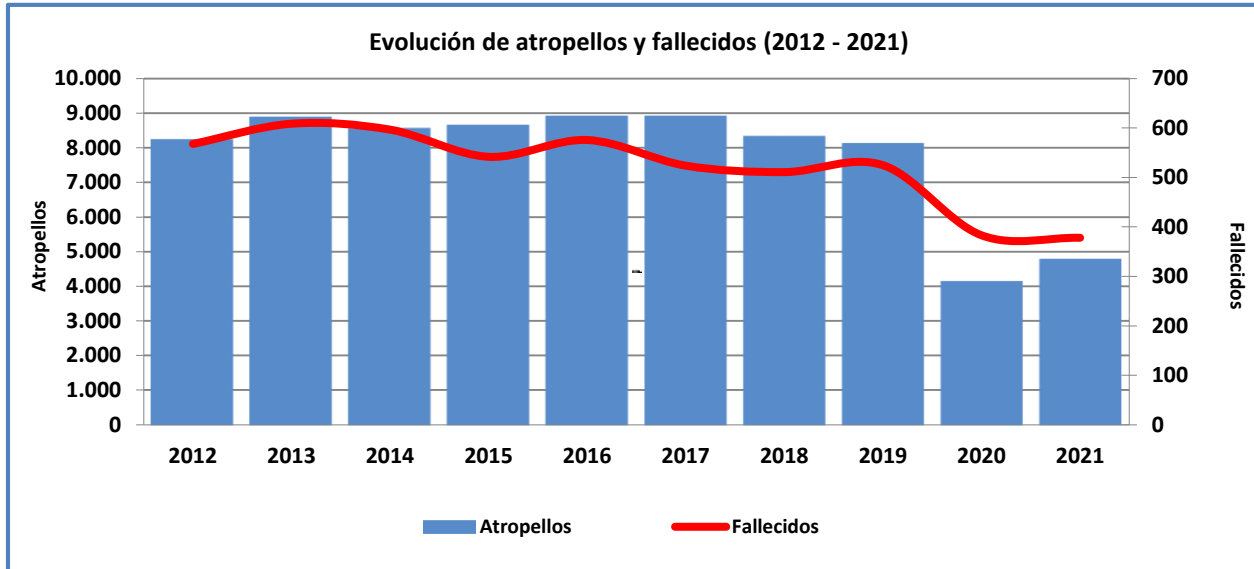
	Período										Total	Promedio
	2012	2013	2014	2015	2016	2017	2018	2019	2020	2021		
ATROPELLOS	8.225	8.868	8.546	8.640	8.897	8.899	8.315	8.110	4.148	4.782	77.430	7.743
Fallecidos	568	609	597	542	576	524	511	525	383	378	5.213	521
Total lesionados	8.340	8.992	8.563	8.771	8.997	8.970	8.385	8.107	4.055	4.728	77.908	7.791
Índice de severidad	6,91	6,87	6,99	6,27	6,47	5,89	6,15	6,47	9,23	7,90	6,73	6,73

Comparación año 2021 versus 2020

	Año 2020	Año 2021	Variación (N°)	Variación (%)
ATROPELLOS	4.148	4.782	634	15,3
Fallecidos	383	378	-5	-1,3
Lesionados	4.055	4.728	673	16,6

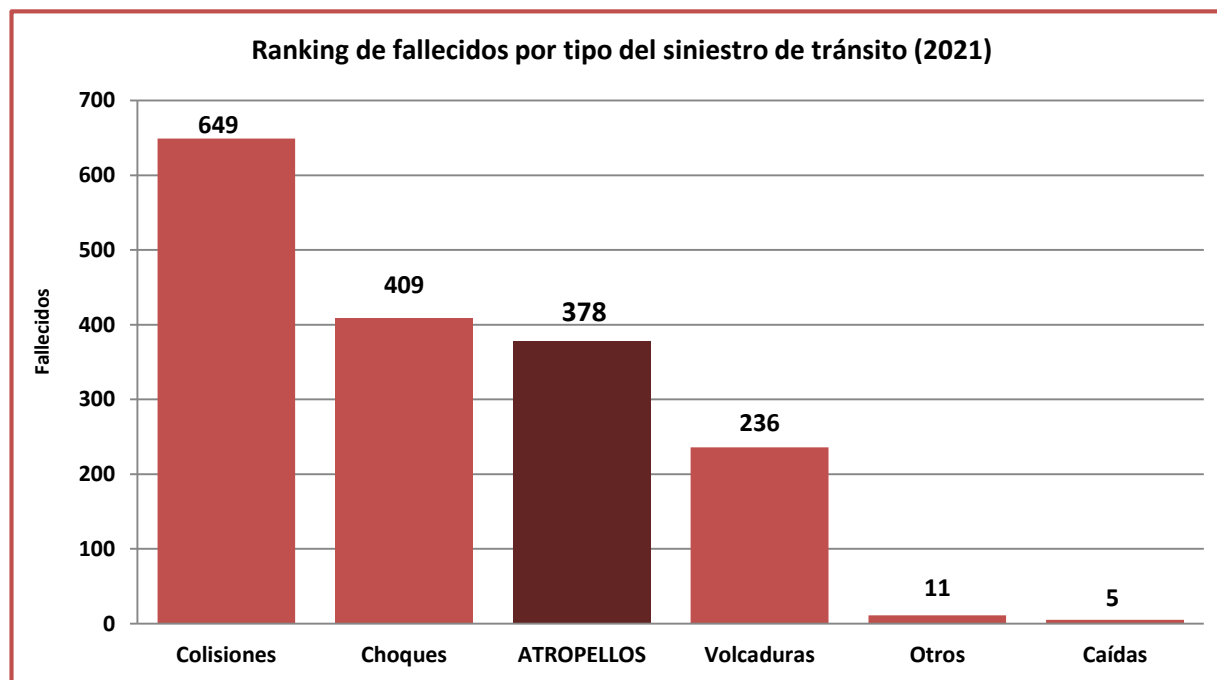


Atropellos y consecuencias (2012-2021)



Tipos de siniestros de tránsito y consecuencias (2021)

Tipo de siniestro	Siniestros de tránsito	Fallecidos	Graves	Menos graves	Leves	Total lesionados
Colisiones	43.334	649	3.934	2.071	23.356	29.361
Choques	24.236	409	1.384	716	7.691	9.791
ATROPELLOS	4.782	378	1.249	498	2.981	4.728
Volcaduras	6.033	236	1.339	754	4.887	6.980
Otros	1.969	11	126	75	518	719
Caídas	397	5	71	28	250	349
Total	80.751	1.688	8.103	4.142	39.683	51.928



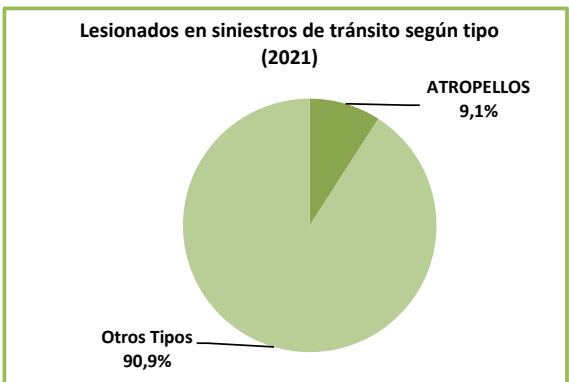
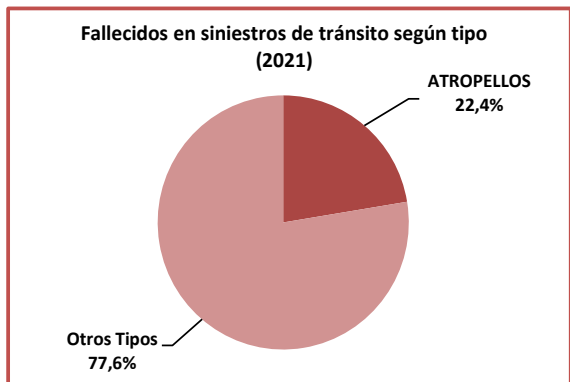
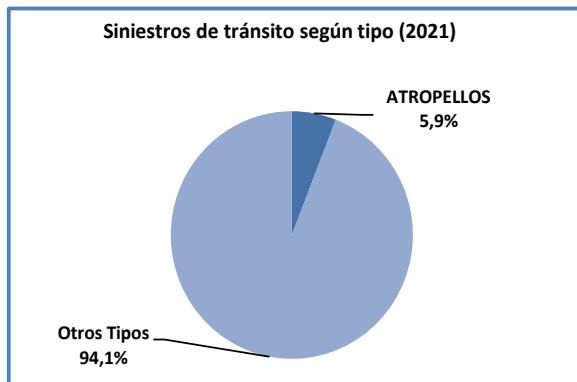
Atropellos y su incidencia a nivel nacional (2021)

Tipo de siniestro	Siniestros	Fallecidos	Graves	Menos graves	Leves	Total lesionados
ATROPELLOS	4.782	378	1.249	498	2.981	4.728
Otros Tipos	75.969	1.310	6.854	3.644	36.702	47.200
Total	80.751	1.688	8.103	4.142	39.683	51.928

Siniestralidad

Mortalidad

Morbilidad





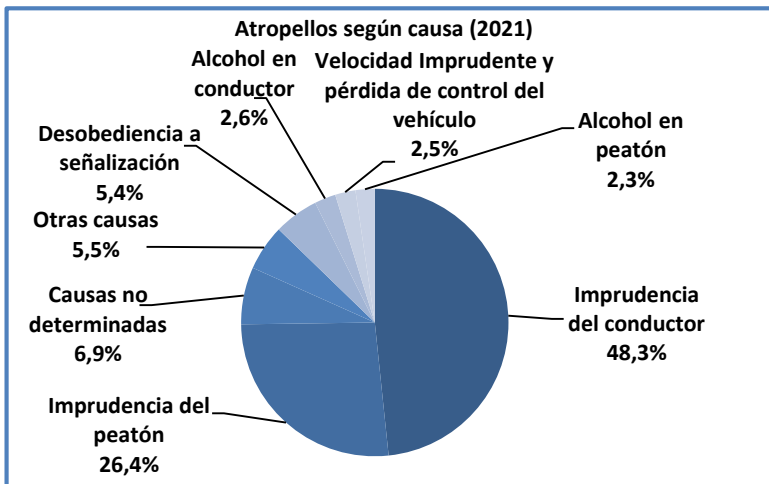
Atropellos y consecuencias según causa del siniestro (2021)

Causa	Atropellos	Fallecidos	Graves	Menos graves	Leves	Total lesionados
Imprudencia del conductor	2.312	61	516	226	1.609	2.351
Imprudencia del peatón	1.264	274	363	110	589	1.062
Causas no determinadas	331	4	102	36	204	342
Desobediencia a señalización	258	12	65	23	181	269
Otras causas	242	3	73	28	155	256
Alcohol en conductor	123	8	43	29	91	163
Velocidad Imprudente y pérdida de control del vehículo	118	11	42	23	85	150
Alcohol en peatón	111	2	41	18	52	111
Fallas mecánicas	16	0	3	3	12	18
Drogas y/o fatiga en conductor	7	3	1	2	3	6
Total	4.782	378	1.249	498	2.981	4.728

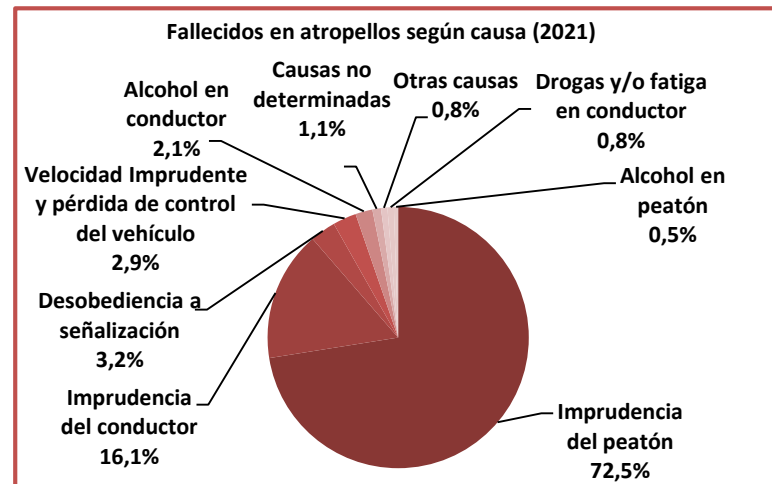


Atropellos y consecuencias según causa del siniestro (2021)

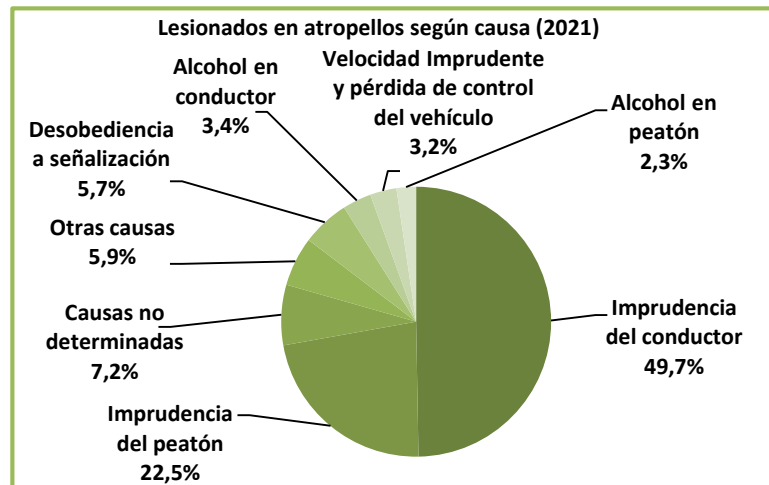
Siniestralidad



Mortalidad



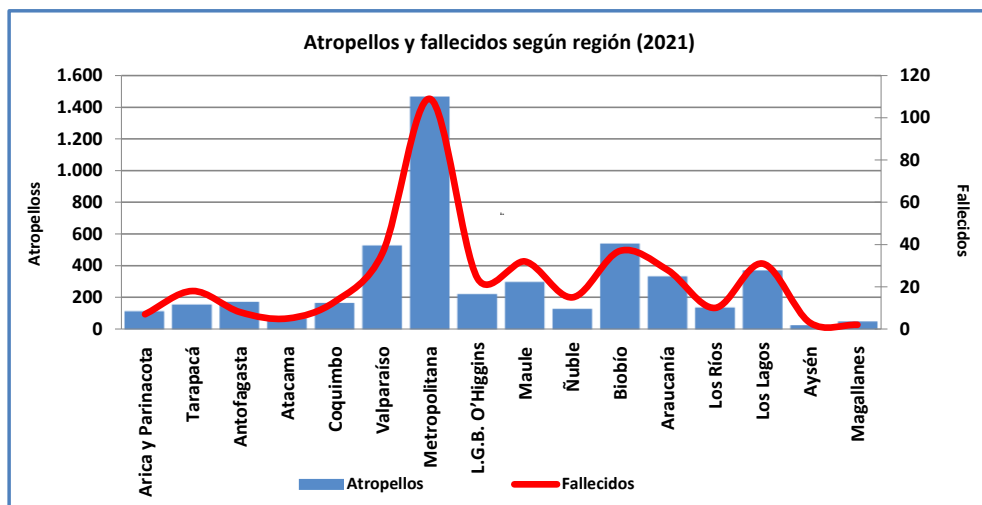
Morbilidad





Atropellos y consecuencias según región (2021)

Región	Atropellos	Fallecidos	Graves	Menos graves	Leves	Total lesionados
Arica y Parinacota	114	7	28	13	80	121
Tarapacá	157	18	37	21	101	159
Antofagasta	174	8	46	17	121	184
Atacama	71	5	13	9	47	69
Coquimbo	166	13	30	19	118	167
Valparaíso	528	36	136	49	347	532
Metropolitana	1.461	109	419	167	834	1.420
L.G.B. O'Higgins	223	24	50	27	151	228
Maule	298	32	47	40	216	303
Ñuble	129	15	42	13	65	120
Biobío	540	37	145	38	352	535
Araucanía	334	28	91	30	203	324
Los Ríos	138	10	30	15	88	133
Los Lagos	371	31	112	36	212	360
Aysén	27	3	8	1	14	23
Magallanes	51	2	15	3	32	50
Total	4.782	378	1.249	498	2.981	4.728

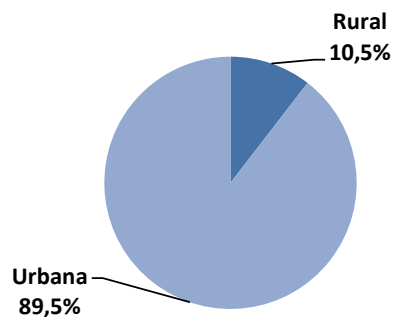


Atropellos y consecuencias según la zona de ocurrencia (2021)

Zona	Atropellos	Fallecidos	Graves	Menos graves	Leves	Total lesionados
Rural	500	172	154	70	176	400
Urbana	4.282	206	1.095	428	2.805	4.328
Total	4.782	378	1.249	498	2.981	4.728

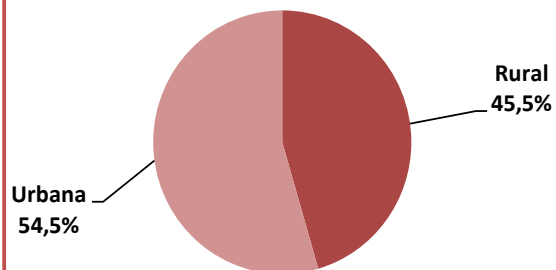
Siniestralidad

Atropellos según zona de ocurrencia (2021)



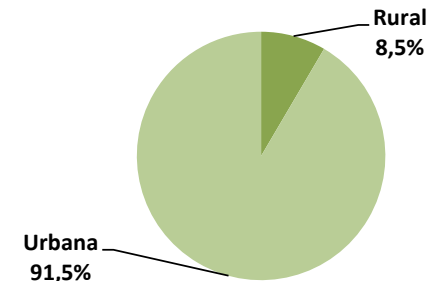
Mortalidad

Fallecidos en atropellos según zona de ocurrencia (2021)



Morbilidad

Lesionados en atropellos según zona de ocurrencia (2021)





Ranking de atropellos según la comuna de ocurrencia (sólo hasta 53 atropellos, 2021)

Región	Comuna	Atropellos	Fallecidos	Graves	Menos graves	Leves	Total lesionados
Región Metropolitana	Santiago	158	5	55	5	101	161
Región de Los Lagos	Puerto Montt	136	11	39	13	78	130
Región de Valparaíso	Viña del Mar	131	6	36	13	84	133
Región del Biobío	Concepción	126	3	37	5	85	127
Región de La Araucanía	Temuco	121	2	31	6	89	126
Región de Antofagasta	Antofagasta	120	5	27	11	90	128
Región de Arica y Parinacota	Arica	113	6	28	13	80	121
Región Metropolitana	Puente Alto	105	7	30	13	58	101
Región de Valparaíso	Valparaíso	105	7	26	7	63	96
Región de Tarapacá	Iquique	105	6	23	10	73	106
Región de Los Lagos	Osorno	80	3	32	7	44	83
Región del Biobío	Los Ángeles	78	9	27	3	49	79
Región Metropolitana	Providencia	75	2	27	8	44	79
Región del Libertador General Bernardo O'Higgins	Rancagua	74	8	16	13	49	78
Región de Los Ríos	Valdivia	72	2	13	4	50	67
Región Metropolitana	Maipú	67	6	11	6	40	57
Región del Maule	Curicó	67	4	14	10	53	77
Región de Coquimbo	La Serena	66	1	11	10	51	72
Región Metropolitana	San Bernardo	61	5	14	3	33	50
Región Metropolitana	La Florida	59	5	20	5	33	58
Región de Ñuble	Chillán	56	5	15	3	36	54
Región del Maule	Talca	56	5	4	7	47	58
Región del Biobío	Talcahuano	53	2	19	3	26	48



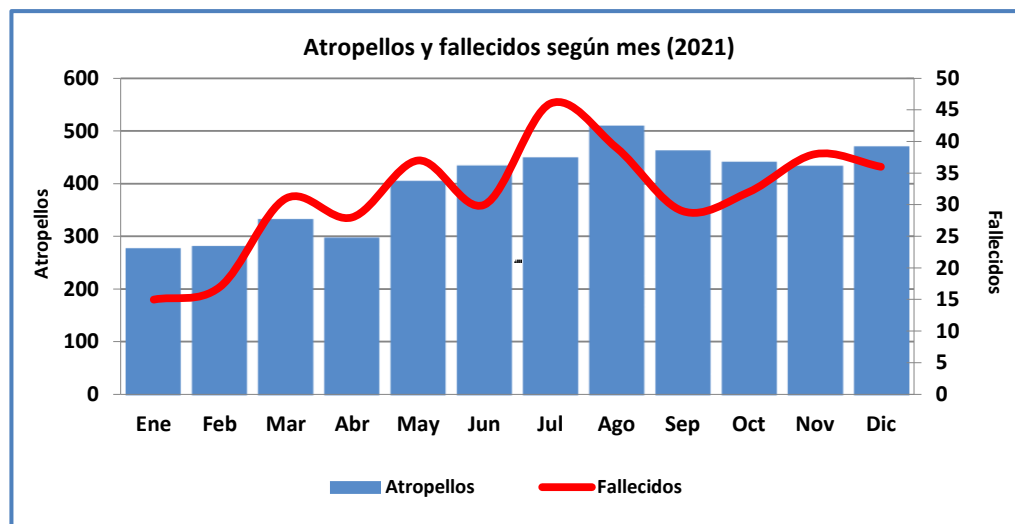
Ranking de atropellos según ruta de ocurrencia (sólo hasta 5 atropellos, 2021)

Región	Ruta	Atropellos	Fallecidos	Graves	Menos graves	Leves	Total lesionados
Región del Maule	Ruta 5 Sur	22	10	8	1	4	13
Región de Los Lagos	Ruta 5 Sur	12	5	3	1	2	6
Región del Libertador General Bernardo O'Higgins	Ruta 5 Sur	11	11	0	0	4	4
Región de Ñuble	Ruta 5 Sur	11	6	6	1	2	9
Región Metropolitana	Ruta 68	8	7	1	1	1	3
Región de Valparaíso	Ruta 60 Ch	8	4	3	1	0	4
Región de La Araucanía	Ruta 5 Sur	8	0	6	0	3	9
Región de Arica y Parinacota	A-27	8	0	1	2	5	8
Región Metropolitana	Ruta 5 Sur	7	5	1	1	0	2
Región de Coquimbo	Ruta 5 Norte	7	2	1	1	2	4
Región del Biobío	Ruta 160	6	2	2	1	3	6
Región de Los Lagos	V-505	6	1	2	0	2	4
Región del Maule	J-60	6	1	0	1	5	6
Región Metropolitana	Ruta 78	5	3	2	0	0	2
Región del Libertador General Bernardo O'Higgins	Ruta Travesía	5	3	1	0	2	3
Región Metropolitana	G-16	5	3	1	0	0	1
Región Metropolitana	Ruta 57	5	2	3	0	1	4
Región del Libertador General Bernardo O'Higgins	H-30	5	2	2	0	1	3
Región del Maule	J-40	5	1	3	0	3	6
Región del Libertador General Bernardo O'Higgins	Ruta 66	5	1	3	0	1	4
Región del Maule	L-25	5	1	2	0	3	5
Región de La Araucanía	S-20	5	1	2	0	1	3
Región de Tarapacá	Ruta 5 Norte	5	0	3	0	3	6
Región de Valparaíso	F-30-E	5	0	2	1	2	5



Atropellos y consecuencias según el mes de ocurrencia (2021)

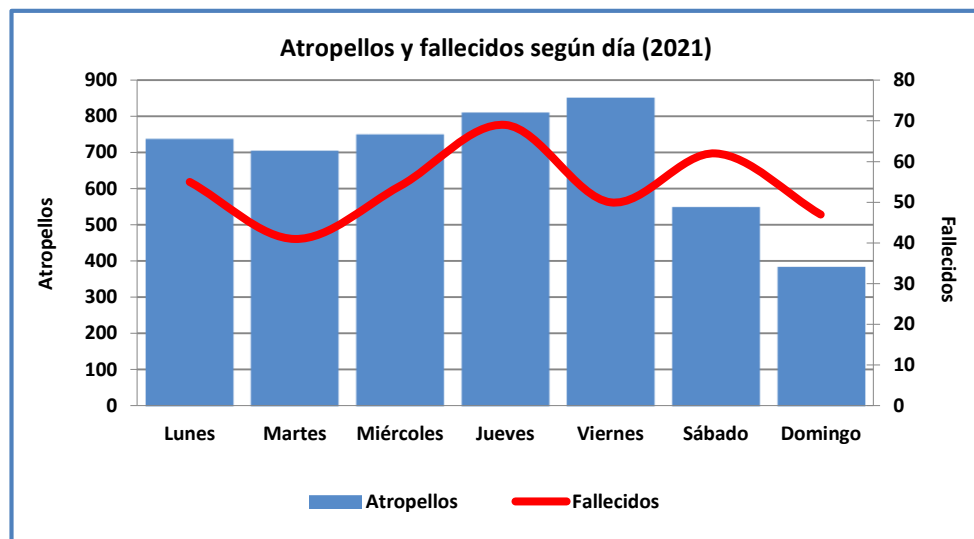
Mes	Atropellos	Fallecidos	Graves	Menos graves	Leves	Total lesionados
Enero	277	15	75	31	168	274
Febrero	281	17	68	29	184	281
Marzo	332	31	82	37	203	322
Abril	297	28	79	34	162	275
Mayo	404	37	122	36	229	387
Junio	433	30	118	45	254	417
Julio	448	46	112	60	261	433
Agosto	508	39	159	58	297	514
Septiembre	461	29	108	40	329	477
Octubre	440	32	118	48	280	446
Noviembre	432	38	113	29	284	426
Diciembre	469	36	95	51	330	476
Total	4.782	378	1.249	498	2.981	4.728





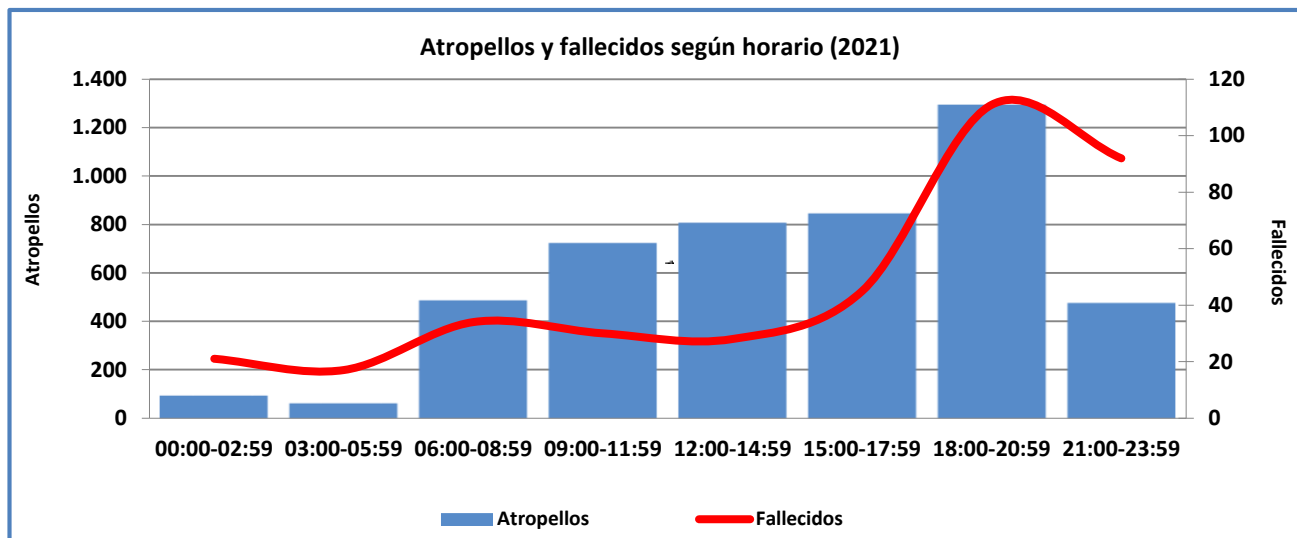
Atropellos y consecuencias según día de ocurrencia (2021)

Día	Atropellos	Fallecidos	Graves	Menos graves	Leves	Total lesionados
Lunes	737	55	191	64	459	714
Martes	704	41	162	82	470	714
Miércoles	749	54	189	72	464	725
Jueves	809	69	229	69	489	787
Viernes	850	50	212	100	551	863
Sábado	549	62	164	50	330	544
Domingo	384	47	102	61	218	381
Total	4.782	378	1.249	498	2.981	4.728



Atropellos y consecuencias según horario de ocurrencia (2021)

Horario	Atropellos	Fallecidos	Graves	Menos graves	Leves	Total lesionados
00:00-02:59	93	21	35	8	48	91
03:00-05:59	61	17	18	8	26	52
06:00-08:59	486	34	145	52	271	468
09:00-11:59	723	30	167	70	484	721
12:00-14:59	806	28	204	67	545	816
15:00-17:59	845	45	219	71	553	843
18:00-20:59	1.293	111	340	166	783	1.289
21:00-23:59	475	92	121	56	271	448
Total	4.782	378	1.249	498	2.981	4.728

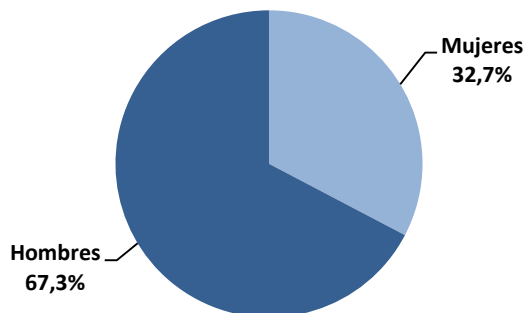


Cantidad de participantes y víctimas según sexo (2021)

Sexo	Participantes	Fallecidos	Total lesionados
Mujeres	3.165	75	2.302
Hombres	6.517	303	2.426
Total	9.682	378	4.728

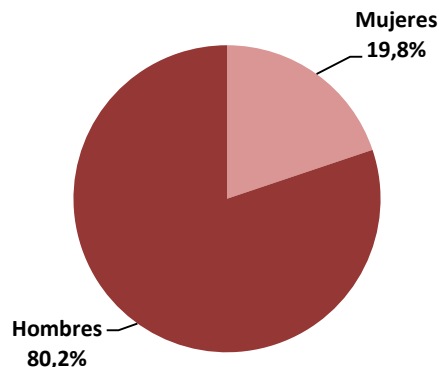
Participación

Participantes según sexo (2021)



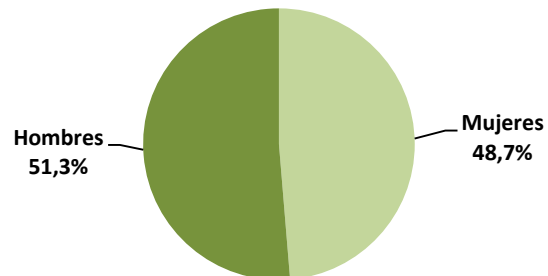
Mortalidad

Fallecidos según sexo (2021)



Morbilidad

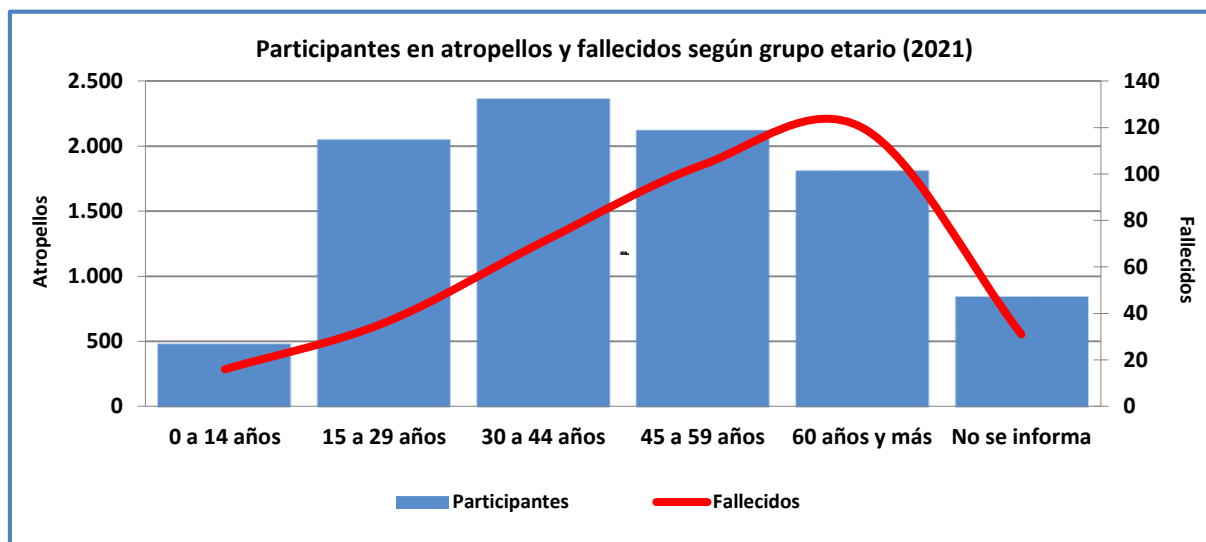
Lesionados según sexo (2021)





Cantidad de participantes y víctimas según grupo etario (2021)

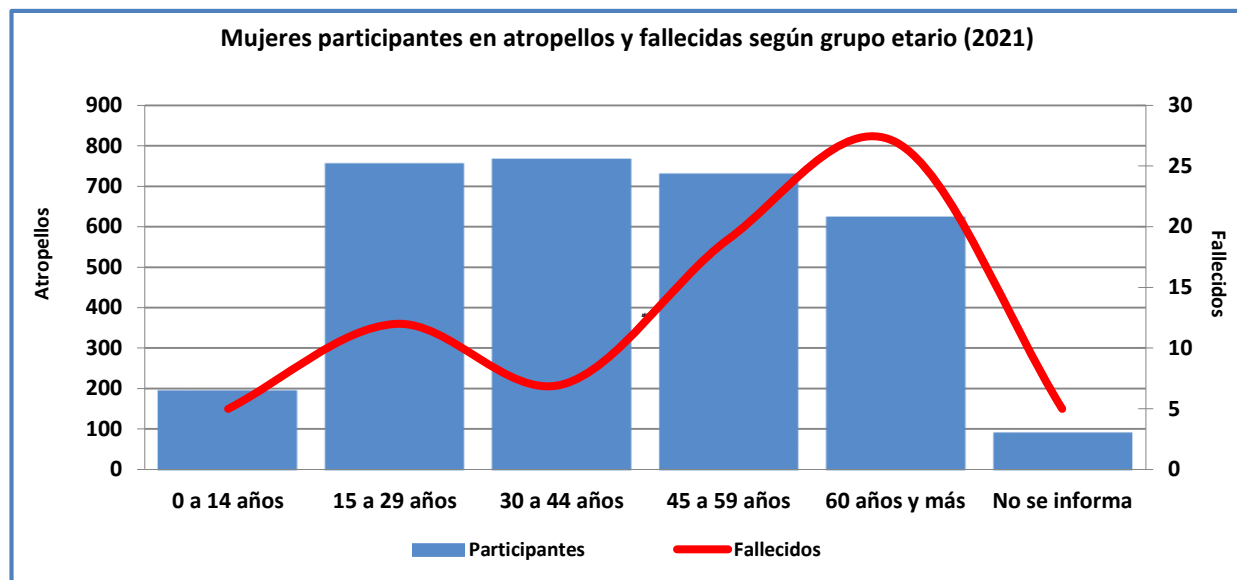
Edad	Grupo etario	Participantes	Fallecidos	Graves	Menos graves	Leves	Total lesionados
0 a 14 años	Niños	487	16	106	54	277	437
15 a 29 años	Jóvenes	2.051	36	224	111	837	1.172
30 a 44 años	Adultos jóvenes	2.362	71	210	100	654	964
45 a 59 años	Adultos	2.121	104	281	104	617	1.002
60 años y más	Adultos mayores	1.813	120	391	116	526	1.033
No se informa		848	31	37	13	70	120
Total		9.682	378	1.249	498	2.981	4.728





Mujeres fallecidas y lesionadas según grupo etario (2021)

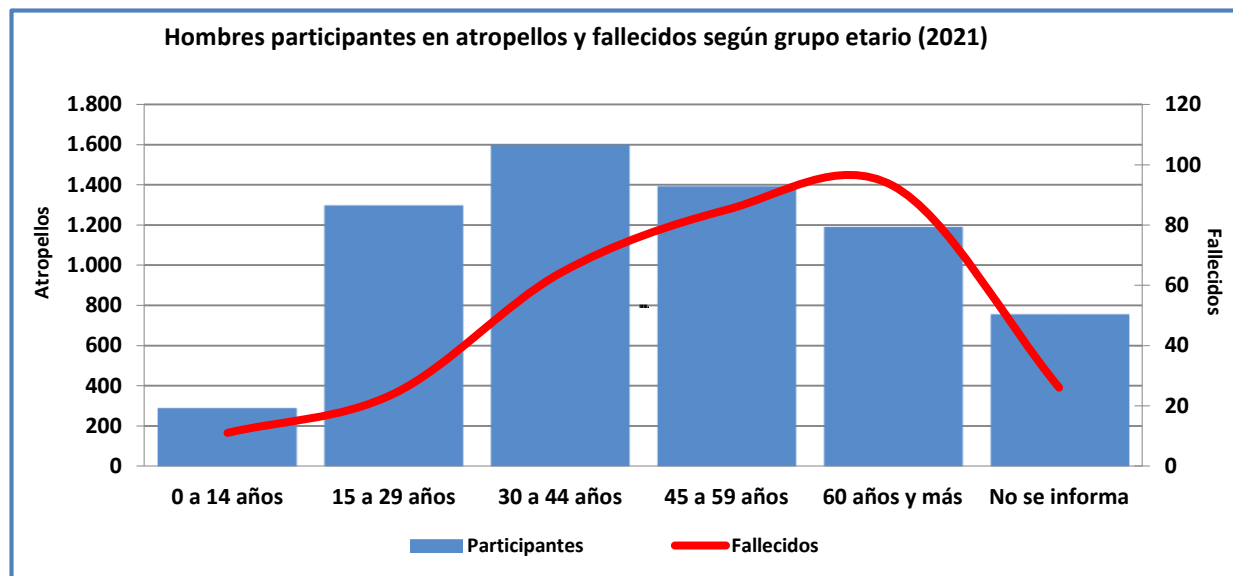
Edad	Grupo etario	MUJERES				
		Fallecidas	Graves	Menos graves	Leves	Total lesionadas
0 a 14 años	Niños	5	38	17	127	182
15 a 29 años	Jóvenes	12	96	60	428	584
30 a 44 años	Adultos jóvenes	7	74	49	354	477
45 a 59 años	Adultos	19	123	54	340	517
60 años y más	Adultos mayores	27	191	52	252	495
No se informa		5	12	6	29	47
Total		75	534	238	1.530	2.302





Hombres fallecidos y lesionados según grupo etario (2021)

Edad	Grupo etario	HOMBRES				
		Fallecidos	Graves	Menos graves	Leves	Total lesionados
0 a 14 años	Niños	11	68	37	150	255
15 a 29 años	Jóvenes	24	128	51	409	588
30 a 44 años	Adultos jóvenes	64	136	51	300	487
45 a 59 años	Adultos	85	158	50	277	485
60 años y más	Adultos mayores	93	200	64	274	538
No se informa		26	25	7	41	73
Total		303	715	260	1.451	2.426





PUEDES ENCONTRARNOS EN

conaset.cl |   

