



# DIAGNÓSTICO DE SINIESTROS DE TRÁNSITO EN LA REGIÓN DE ATACAMA

AÑO 2021



# Í N D I C E

## Contenido

## Diapositiva

### PORTADA

<b>RESUMEN DE CIFRAS DE SINIESTROS DE TRÁNSITO EN LA REGIÓN DE ATACAMA (AÑO 2021)</b>	<b>3</b>
La Región de Atacama en los últimos 10 años	5
La realidad de la Región de Atacama versus total país durante 2021	6
Comparación Región de Atacama 2020 versus 2021	7
Ranking de siniestros según la comuna de ocurrencia	8
Ranking de siniestros según la causa	9
Proporción porcentual de las causas de siniestros de tránsito	10
Fallecidos por “alcohol en conductores (Ley Tolerancia Cero)”	11
Fallecidos por “velocidad imprudente y perdida de control del vehículo en zona urbana (Ley 50 km/hr)”	12
Ranking de siniestros según el tipo	13
Proporción porcentual de los tipos de siniestros de tránsito	14
Siniestros según la zona de ocurrencia	15
Ranking de siniestros según la ruta de ocurrencia	16
Siniestros según el mes de ocurrencia	18
Siniestros según el día de ocurrencia	19
Siniestros según el horario de ocurrencia	20
Cantidad de participantes y víctimas según calidad	21
Cantidad de participantes y víctimas según grupo etario	22
Conductores fallecidos y lesionados según grupo etario	23
Pasajeros fallecidos y lesionados según grupo etario	24
Peatones fallecidos y lesionados según grupo etario	25
Cantidad de participantes y víctimas según sexo	26
Mujeres fallecidas y lesionadas según grupo etario	27
Hombres fallecidos y lesionados según grupo etario	28
Ranking de fallecidos según tipo de usuario	29



## RESUMEN DE CIFRAS DE SINIESTROS DE TRÁNSITO EN LA REGIÓN DE ATACAMA (AÑO 2021)

- Durante el año 2021, se registraron en el país 80.751 siniestros de tránsito, dejando como consecuencia 1.688 fallecidos y 51.928 lesionados (8.103 graves, 4.142 menos graves y 39.683 leves). La región de Atacama registró 1.200 (1,5% del total nacional) siniestros de tránsito con 58 (3,4% del total) fallecidos y 924 (1,8% del total) lesionados (144 graves, 80 menos graves y 700 leves).
- La región de Atacama presentó un aumento del 2,2% en siniestros de tránsito con respecto al año anterior, un 100% en el número de personas fallecidas y un 18,5% en el total de lesionados.
- La tasa de fallecidos por cada 100.000 habitantes es de 18,31 en la región de Atacama, la cual se encuentra sobre la tasa nacional de 8,58. Además el índice de severidad es de 4,83, superior al 2,09 de todo el país. Este índice indica la cantidad de víctimas fatales por cada 100 siniestros de tránsito. Cabe mencionar que la región de Atacama tiene el índice más alto de todo el país en el año 2021.
- La comuna con mayor número de siniestros y fallecidos de la región de Atacama fue Copiapó (588 siniestros, 19 fallecidos), seguida por Vallenar en cuanto a siniestros (268 siniestros) y por Chañaral en cuanto a fallecidos (10 fallecidos). Además, Diego de Almagro tiene el más alto índice de severidad (15,69).
- La mayoría de los siniestros de tránsito y fallecidos fueron causados por la imprudencia del conductor (49,7% y 39,7% respectivamente). La velocidad imprudente y pérdida de control del vehículo junto con la imprudencia del conductor representan mas de la mitad de todos los fallecidos de la región (63,8%).
- En la región hubo una disminución del 50% en los fallecidos por alcohol en conductor con respecto al período anterior a la puesta en marcha de la Ley Tolerancia Cero en el año 2012 (2 fallecidos de diferencia).
- Con respecto a la Ley 50 km/hr en zona urbana, la región de Atacama disminuyó en un 25% en los fallecidos por la velocidad imprudente y pérdida de control del vehículo en zona urbana (1 fallecido de diferencia) con respecto al período anterior a la puesta en marcha de la Ley el año 2018.



## RESUMEN DE CIFRAS DE SINIESTROS DE TRÁNSITO EN LA REGIÓN DE ATACAMA (AÑO 2021)

- El tipo de siniestro con mayor ocurrencia fue la colisión (43,4%), generando el mayor porcentaje de víctimas fatales (39,7%). Junto con ello, la volcadura tuvo un gran porcentaje de fallecidos de la región (32,8%).
- Si bien 71,8% de los siniestros ocurrieron en zona urbana, 75,9% de los fallecidos se concentraron en zona rural.
- Con respecto a los meses del año, en octubre ocurrió la mayor cantidad de siniestros (182), y en junio y agosto la mayor cantidad de fallecidos (11 personas cada mes). Por otro lado, el día domingo registró un mayor número de fallecidos (13).
- La mayoría de los siniestros en la región de Atacama, ocurrieron entre las 18:00 y 20:59 horas (259 siniestros), mientras que la cifra más alta de fallecidos se registró entre las 09:00 – 11:59 horas (13 fallecidos).
- En relación a la calidad del usuario, 73,9% de quienes participaron en siniestros de tránsito fueron conductores, mientras que la mayor cantidad de víctimas fatales eran pasajeros (48,3%), seguida de los conductores (43,1%). Cabe mencionar que el 12% de los pasajeros fallecidos de la región corresponden a un siniestro en particular entre un bus de pasajeros y un camión.
- Los adultos jóvenes de 30 a 44 años participaron mayormente en siniestros de tránsito (770 participantes), mientras que los fallecidos fueron principalmente jóvenes entre 15 y 29 años (20 fallecidos). De los jóvenes fallecidos, el 50% eran conductores y el otro 50% eran pasajeros.
- Cabe mencionar que hubo 3 niños fallecidos, uno como peatón y los otros dos como pasajeros de un automóvil particular y de una motocicleta.
- De acuerdo al tipo de usuario, 48,3% de los fallecidos de la región de Atacama correspondieron a usuarios de vehículos livianos (automóvil, camioneta y jeep). Es importante señalar que un 22,4% de los fallecidos eran usuarios de camiones.



## La Región de Atacama en los últimos 10 años

Año	Siniestros			Fallecidos	Total lesionados	Índice severidad (1)	Población	Tasas c/100.000 habitantes		
	Urbana	Rural	Total					Siniestralidad (2)	Fatalidad (3)	Morbilidad (4)
2012	857	294	1.151	36	1.223	3,13	284.607	404,42	12,65	429,72
2013	1.088	358	1.446	55	1.602	3,80	286.642	504,46	19,19	558,89
2014	1.260	383	1.643	50	1.359	3,04	308.247	533,01	16,22	440,88
2015	965	364	1.329	35	1.040	2,63	312.486	425,30	11,20	332,81
2016	993	331	1.324	45	1.044	3,40	316.692	418,07	14,21	329,66
2017	820	371	1.191	32	1.059	2,69	320.799	371,26	9,98	330,11
2018	965	321	1.286	32	1.016	2,49	324.801	395,93	9,85	312,81
2019	1.189	283	1.472	31	1.119	2,11	311.307	472,85	9,96	359,45
2020	898	276	1.174	29	780	2,47	314.709	373,04	9,21	247,85
2021	861	339	1.200	58	924	4,83	316.737	378,86	18,31	291,72
<b>Total</b>	<b>9.896</b>	<b>3.320</b>	<b>13.216</b>	<b>403</b>	<b>11.166</b>					
<b>Promedio</b>	<b>990</b>	<b>332</b>	<b>1.322</b>	<b>40</b>	<b>1.117</b>					

1) Indica la cantidad de víctimas fatales por cada 100 siniestros de tránsito.

(2) Indica la cantidad de siniestros de tránsito por cada 100.000 habitantes.

(3) Indica la cantidad de víctimas fatales por cada 100.000 habitantes.

(4) Indica la cantidad de lesionados por cada 100.000 habitantes.

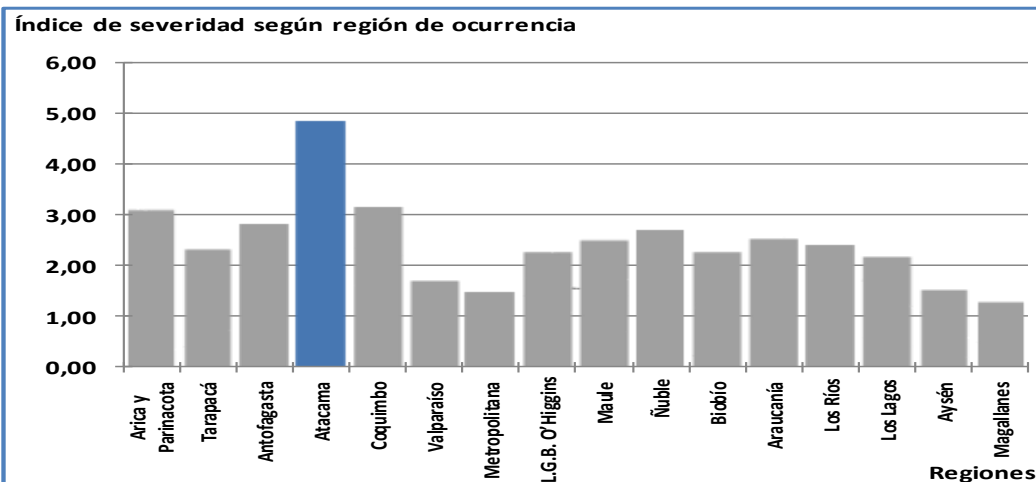
El número de personas fallecidas en siniestros de tránsito, comprende todos aquellos registros contabilizados con margen de anotación objetiva hasta 48 horas transcurrido el siniestro (año 2021).

FUENTE: “Estimaciones y proyecciones 2002-2035 (Base 2017)” – Instituto Nacional de Estadísticas (INE). Se utilizaron las cifras proyectadas para el año 2021.



### La realidad de la Región de Atacama versus total país durante 2021

Región	Siniestros	Fallecidos	Total lesionados	Índice de severidad
Arica y Parinacota	1.250	38	969	3,04
Tarapacá	2.135	49	1.121	2,30
Antofagasta	2.823	79	1.830	2,80
<b>Atacama</b>	<b>1.200</b>	<b>58</b>	<b>924</b>	<b>4,83</b>
Coquimbo	3.522	110	2.329	3,12
Valparaíso	8.635	145	5.426	1,68
Metropolitana	23.908	350	11.939	1,46
L.G.B. O'Higgins	5.888	132	4.254	2,24
Maule	6.879	169	5.215	2,46
Ñuble	2.336	63	1.609	2,70
Biobío	7.895	177	5.795	2,24
Araucanía	5.663	141	4.450	2,49
Los Ríos	2.168	52	1.797	2,40
Los Lagos	4.803	103	3.098	2,14
Aysén	536	8	482	1,49
Magallanes	1.110	14	690	1,26
<b>Total</b>	<b>80.751</b>	<b>1.688</b>	<b>51.928</b>	<b>2,09</b>

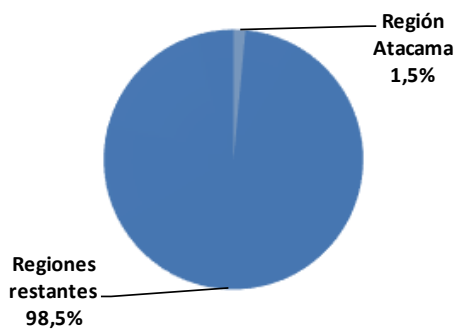


## La realidad de la Región de Atacama versus total país durante 2021

Región	Siniestros	Fallecidos	Total lesionados	Índice de severidad
<b>Región de Atacama</b>	<b>1.200</b>	<b>58</b>	<b>924</b>	<b>4,83</b>
Regiones restantes	79.551	1.630	51.004	2,05
<b>Total</b>	<b>80.751</b>	<b>1.688</b>	<b>51.928</b>	<b>2,09</b>

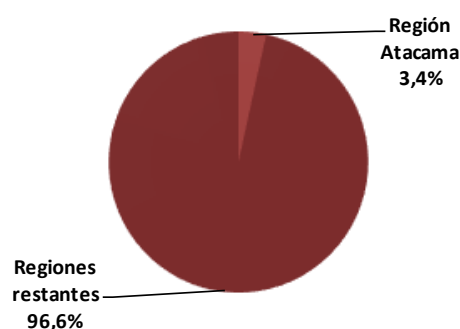
### Siniestralidad

Siniestros de tránsito  
Región Atacama versus Regiones restantes



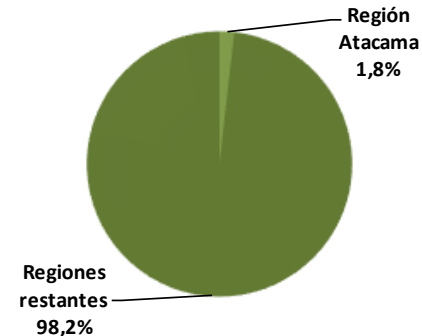
### Mortalidad

Fallecidos en siniestros de tránsito  
Región Atacama versus Regiones restantes



### Morbilidad

Lesionados en siniestros de tránsito  
Región Atacama versus Regiones restantes



## Comparación Región de Atacama 2021 versus 2020

Ítem	Año 2020	Año 2021	Variación (Nº)	Variación (%)
Siniestros de tránsito	1.174	1.200	26	2,2
Fallecidos	29	58	29	100,0
Lesionados	780	924	144	18,5

**Ranking de siniestros según la comuna de ocurrencia**

Comuna	Siniestros	Fallecidos	Graves	Menos graves	Leves	Total lesionados	Índice de severidad
Copiapó	588	19	50	15	221	286	3,23
Vallenar	268	7	39	28	231	298	2,61
Caldera	95	8	10	5	38	53	8,42
Chañaral	77	10	25	16	69	110	12,99
Diego de Almagro	51	8	5	2	54	61	15,69
Tierra Amarilla	42	6	5	3	20	28	14,29
Freirina	33	0	1	8	28	37	0,00
Huasco	31	0	6	2	31	39	0,00
Alto del Carmen	15	0	3	1	8	12	0,00
<b>Total</b>	<b>1.200</b>	<b>58</b>	<b>144</b>	<b>80</b>	<b>700</b>	<b>924</b>	<b>4,83</b>





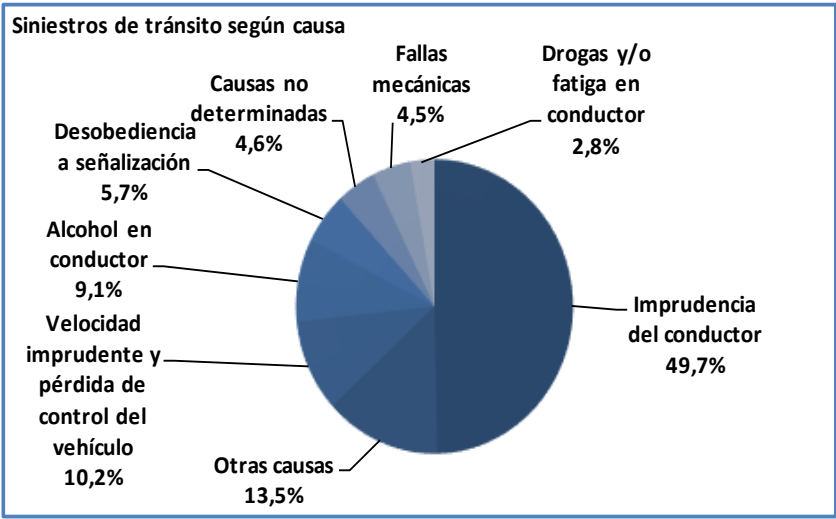
## Ranking de siniestros según la causa

Causa	Siniestros	Fallecidos	Graves	Menos graves	Leves	Total lesionados	Índice de severidad
Imprudencia del conductor	596	23	55	23	307	385	3,86
Otras causas	126	0	12	10	58	80	0,00
Velocidad imprudente y pérdida de control del vehículo	122	14	29	17	118	164	11,48
Alcohol en conductor	109	2	18	4	57	79	1,83
Desobediencia a señalización	68	2	7	8	44	59	2,94
Causas no determinadas	55	4	6	2	30	38	7,27
Fallas mecánicas	54	3	7	4	39	50	5,56
Drogas y/o fatiga en conductor	34	5	8	5	31	44	14,71
Deficiencias viales	17	0	1	1	9	11	0,00
Imprudencia del peatón	16	5	0	5	6	11	31,25
Alcohol en peatón	3	0	1	1	1	3	0,00
<b>Total</b>	<b>1.200</b>	<b>58</b>	<b>144</b>	<b>80</b>	<b>700</b>	<b>924</b>	<b>4,83</b>

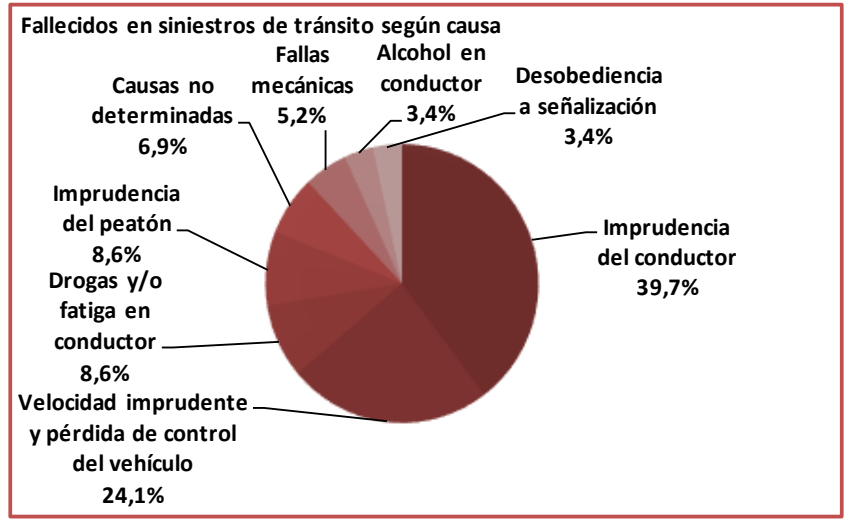


### Proporción porcentual de las causas de siniestros de tránsito

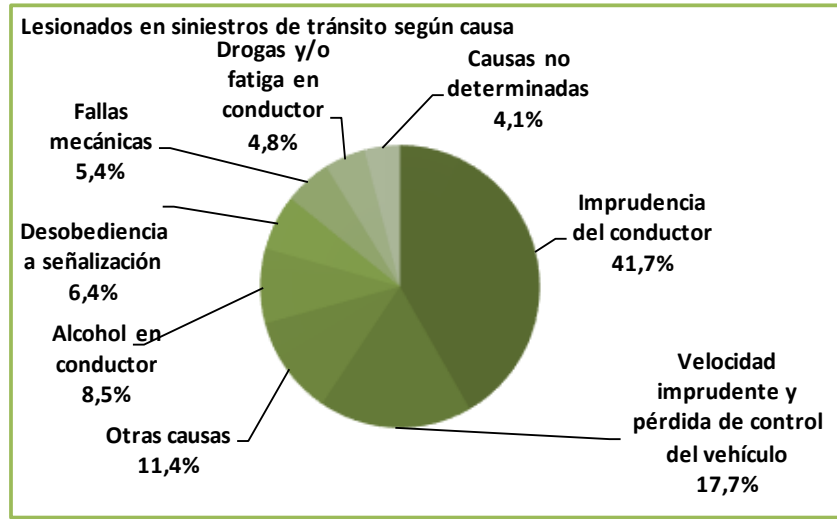
#### Siniestralidad



#### Mortalidad

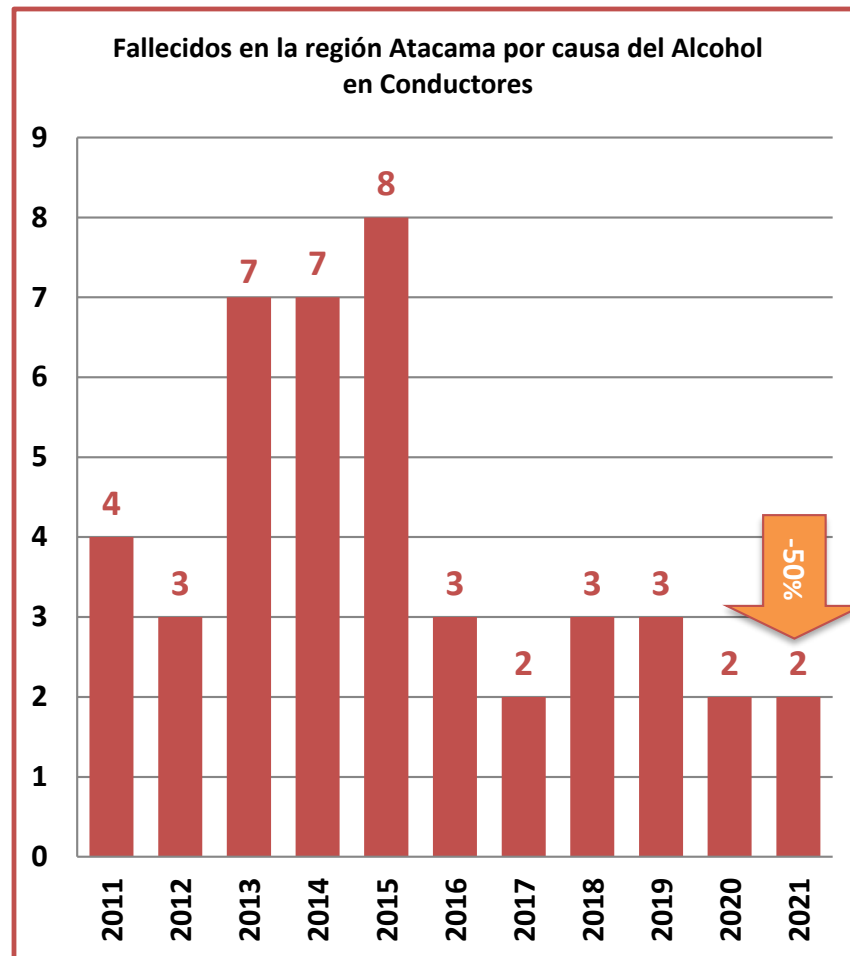
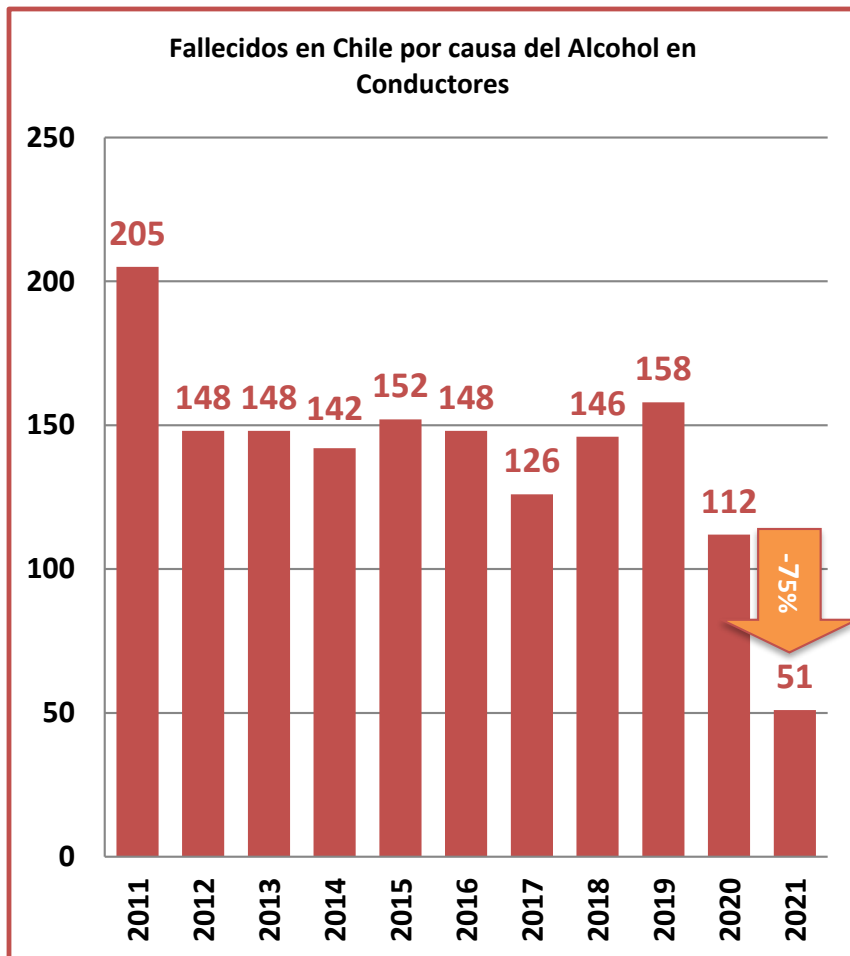


#### Morbilidad





### Fallecidos por “alcohol en conductores (Ley Tolerancia Cero)”



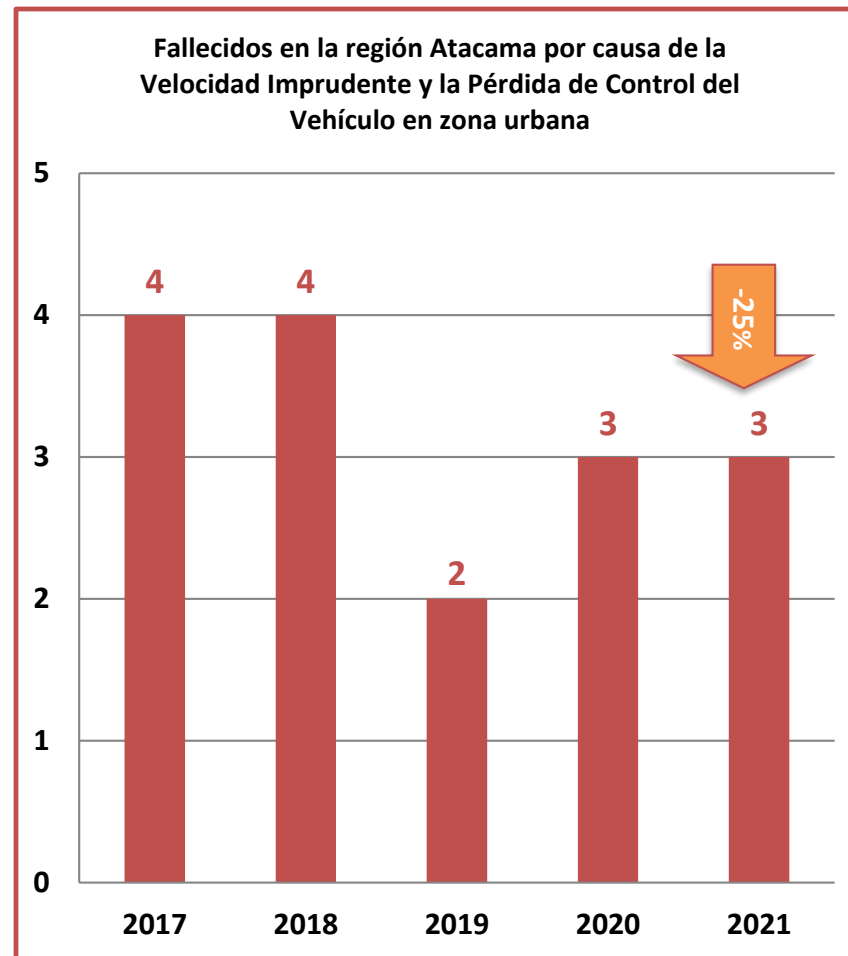
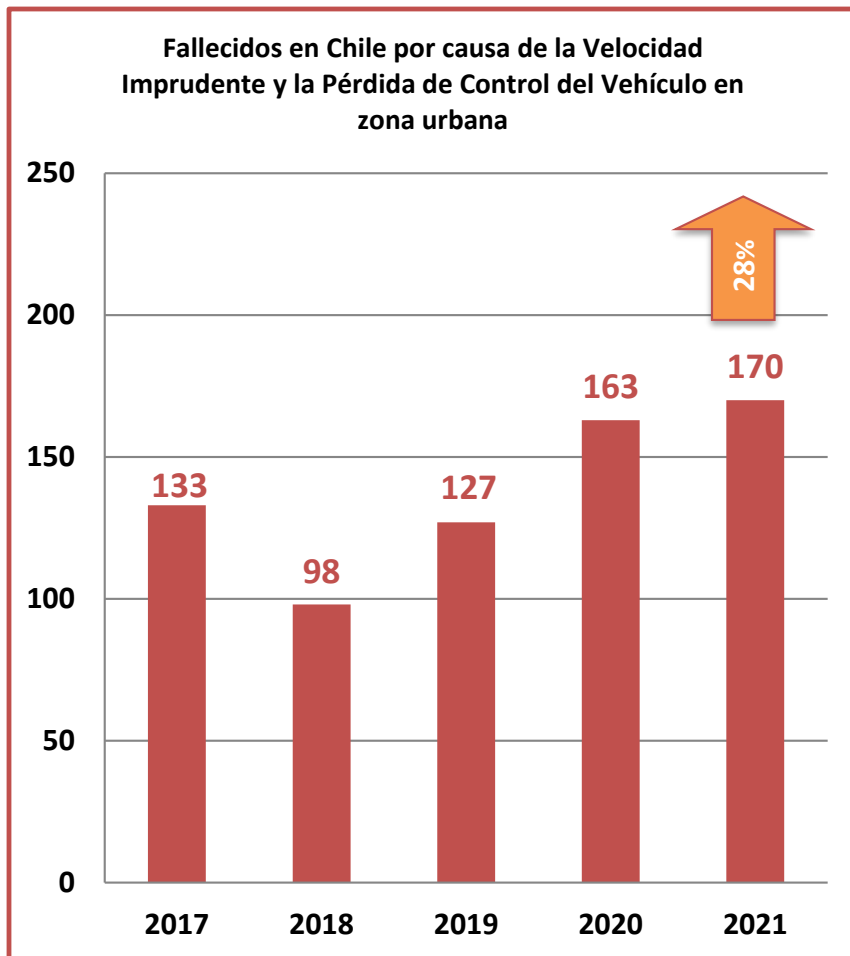
Período ANTES de Ley Tolerancia Cero

Período DESPUÉS de Ley Tolerancia Cero

Período ANTES de Ley Tolerancia Cero

Período DESPUÉS de Ley Tolerancia Cero

### Fallecidos por “velocidad imprudente y pérdida de control del vehículo en zona urbana (Ley 50 km/hr)”



Período ANTES Ley 50 km/hr

Período DESPUÉS Ley 50 km/hr

Período ANTES Ley 50 km/hr

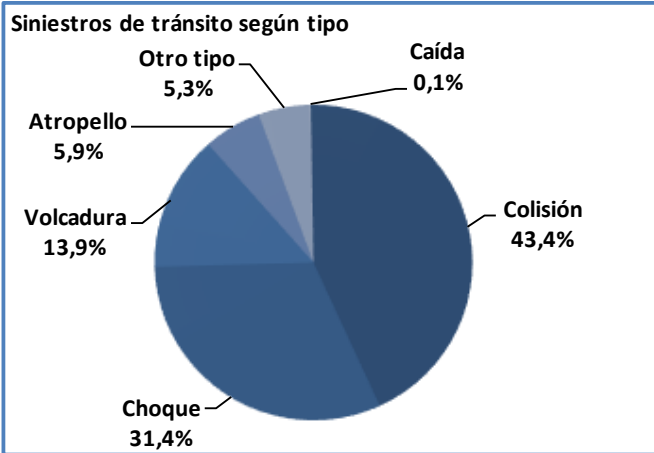
Período DESPUÉS Ley 50 km/hr

**Ranking de siniestros según el tipo**

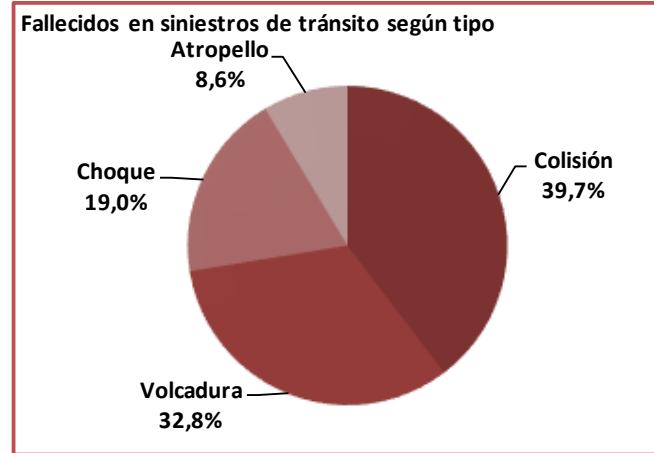
<b>Tipo</b>	<b>Siniestros</b>	<b>Fallecidos</b>	<b>Graves</b>	<b>Menos graves</b>	<b>Leves</b>	<b>Total lesionados</b>	<b>Índice de severidad</b>
<b>Colisión</b>	<b>521</b>	<b>23</b>	<b>56</b>	<b>27</b>	<b>338</b>	<b>421</b>	<b>4,41</b>
<b>Choque</b>	<b>377</b>	<b>11</b>	<b>31</b>	<b>16</b>	<b>130</b>	<b>177</b>	<b>2,92</b>
<b>Volcadura</b>	<b>167</b>	<b>19</b>	<b>39</b>	<b>26</b>	<b>161</b>	<b>226</b>	<b>11,38</b>
<b>Atropello</b>	<b>71</b>	<b>5</b>	<b>13</b>	<b>9</b>	<b>47</b>	<b>69</b>	<b>7,04</b>
<b>Otro tipo</b>	<b>63</b>	<b>0</b>	<b>5</b>	<b>2</b>	<b>24</b>	<b>31</b>	<b>0,00</b>
<b>Caída</b>	<b>1</b>	<b>0</b>	<b>0</b>	<b>0</b>	<b>0</b>	<b>0</b>	<b>0,00</b>
<b>Total</b>	<b>1.200</b>	<b>58</b>	<b>144</b>	<b>80</b>	<b>700</b>	<b>924</b>	<b>4,83</b>

## Proporción porcentual de los tipos de siniestros de tránsito

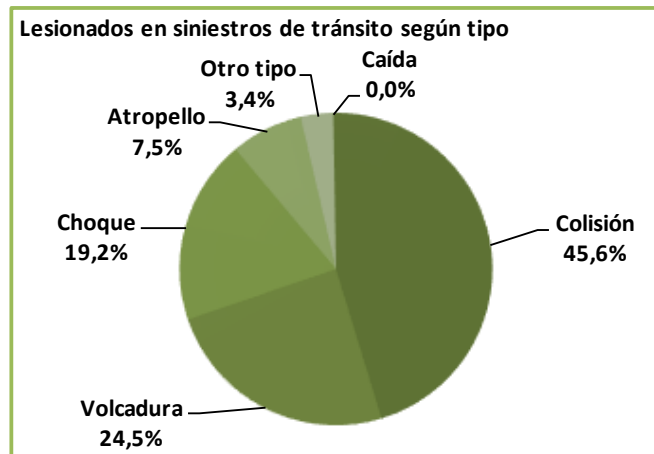
### Siniestralidad



### Mortalidad



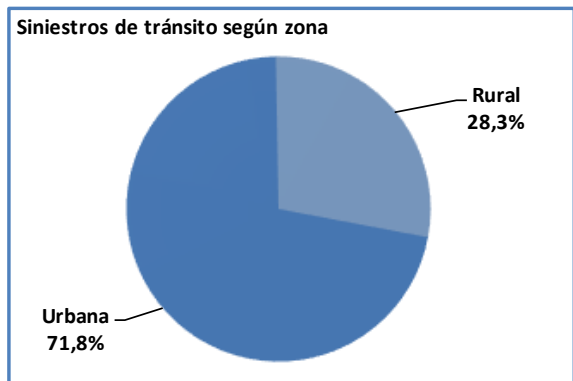
### Morbilidad



### Siniestros según la zona de ocurrencia

Zona	Siniestros	Fallecidos	Graves	Menos graves	Leves	Total lesionados	Índice de severidad
Rural	339	44	91	45	323	459	12,98
Urbana	861	14	53	35	377	465	1,63
<b>Total</b>	<b>1.200</b>	<b>58</b>	<b>144</b>	<b>80</b>	<b>700</b>	<b>924</b>	<b>4,83</b>

#### Siniestralidad



#### Mortalidad



#### Morbilidad





## Ranking de siniestros según la ruta de ocurrencia

Ruta	Siniestros	Fallecidos	Graves	Menos graves	Leves	Total lesionados	Índice de severidad
Ruta 5 Norte	235	21	51	24	200	275	8,94
C-46	35	0	1	4	33	38	0,00
31 Ch, C-17, C-13	19	5	6	2	10	18	26,32
C-485	10	2	4	0	10	14	20,00
C-163	7	4	0	1	5	6	57,14
S/R	7	3	6	0	5	11	42,86
C-33	7	3	1	0	1	2	42,86
C-500	7	0	1	2	12	15	0,00
C-13	6	2	4	3	29	36	33,33
C-495	6	0	2	1	1	4	0,00
C-350	5	0	1	1	4	6	0,00
C-120	4	2	4	3	5	12	50,00
C-35	4	1	0	0	4	4	25,00
C-470	4	0	0	1	5	6	0,00
C-358	3	3	0	1	2	3	100,00
C-386	3	2	2	0	0	2	66,67
C-494	3	0	1	0	2	3	0,00
C-115-B	3	0	0	0	3	3	0,00
C-351	2	0	2	0	2	4	0,00
C-179	2	0	1	0	3	4	0,00
C-440	2	0	1	0	2	3	0,00
C-261	2	0	0	1	0	1	0,00
C-472	2	0	0	0	3	3	0,00
C-209	2	0	0	0	0	0	0,00
Ruta 30	2	0	0	0	0	0	0,00
C-10	1	1	1	0	1	2	100,00
C-479	1	1	1	0	0	1	100,00
C-458	1	0	2	0	1	3	0,00
31 Ch	1	0	1	0	3	4	0,00
C-480	1	0	1	0	1	2	0,00
C-203	1	0	1	0	0	1	0,00
C-225	1	0	0	1	2	3	0,00



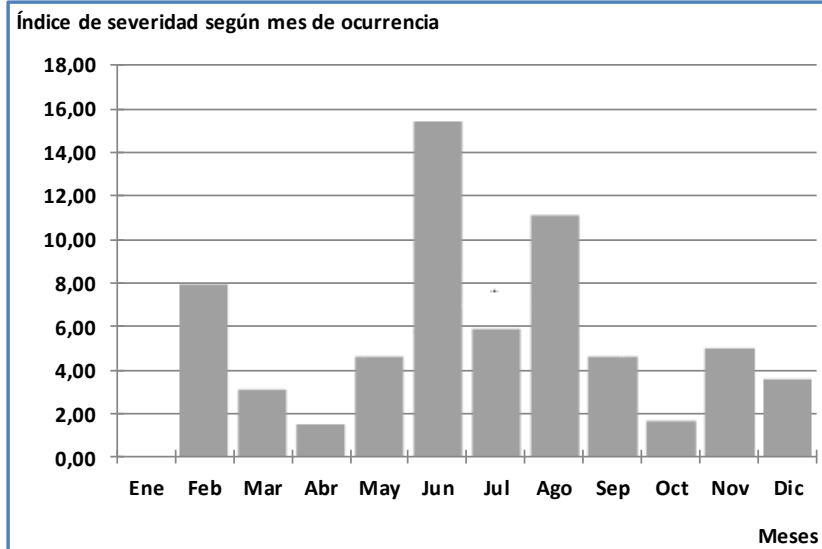
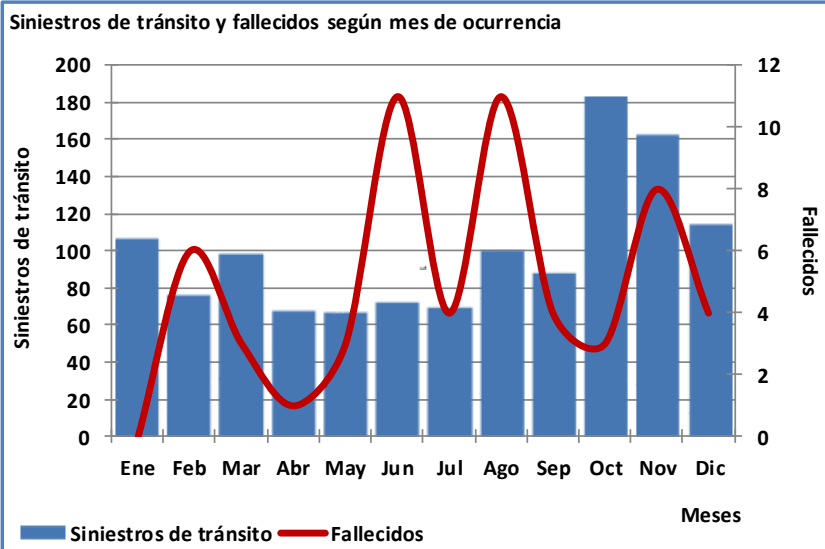


## Ranking de siniestros según la ruta de ocurrencia (continuación)

Ruta	Siniestros	Fallecidos	Graves	Menos graves	Leves	Total lesionados	Índice de severidad
D-116	1	0	0	1	2	3	0,00
C-253	1	0	0	1	0	1	0,00
C-119-B	1	0	0	0	2	2	0,00
C-125	1	0	0	0	2	2	0,00
C-161	1	0	0	0	1	1	0,00
C-370	1	0	0	0	1	1	0,00
C-449	1	0	0	0	1	1	0,00
C-450	1	0	0	0	1	1	0,00
C-110	1	0	0	0	0	0	0,00
C-175	1	0	0	0	0	0	0,00
C-327	1	0	0	0	0	0	0,00
C-335	1	0	0	0	0	0	0,00
C-354	1	0	0	0	0	0	0,00
C-364	1	0	0	0	0	0	0,00
C-397	1	0	0	0	0	0	0,00
C-49	1	0	0	0	0	0	0,00
C-496	1	0	0	0	0	0	0,00
C-501	1	0	0	0	0	0	0,00

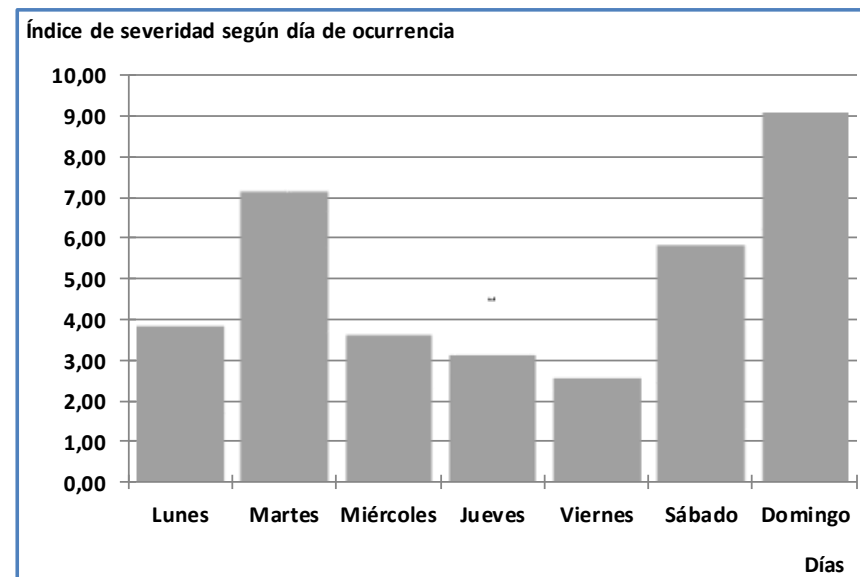
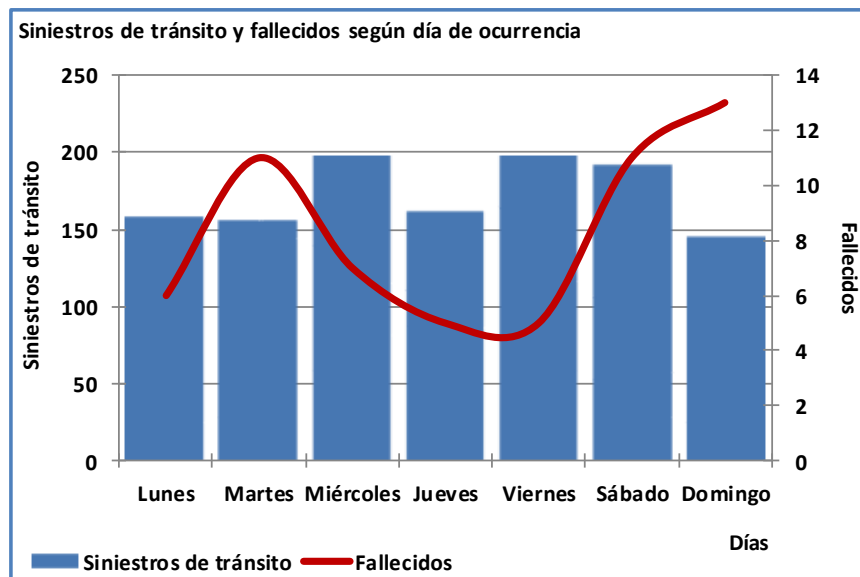
### Siniestros según el mes de ocurrencia

Mes	Siniestros	Fallecidos	Graves	Menos graves	Leves	Total lesionados	Índice de severidad
Enero	106	0	13	6	53	72	0,00
Febrero	76	6	11	7	39	57	7,89
Marzo	98	3	9	6	44	59	3,06
Abril	67	1	4	5	34	43	1,49
Mayo	66	3	6	5	35	46	4,55
Junio	72	11	15	4	75	94	15,28
Julio	69	4	12	4	37	53	5,80
Agosto	100	11	7	5	48	60	11,00
Septiembre	88	4	11	8	65	84	4,55
Octubre	182	3	22	17	112	151	1,65
Noviembre	162	8	16	7	97	120	4,94
Diciembre	114	4	18	6	61	85	3,51
<b>Total</b>	<b>1.200</b>	<b>58</b>	<b>144</b>	<b>80</b>	<b>700</b>	<b>924</b>	<b>4,83</b>



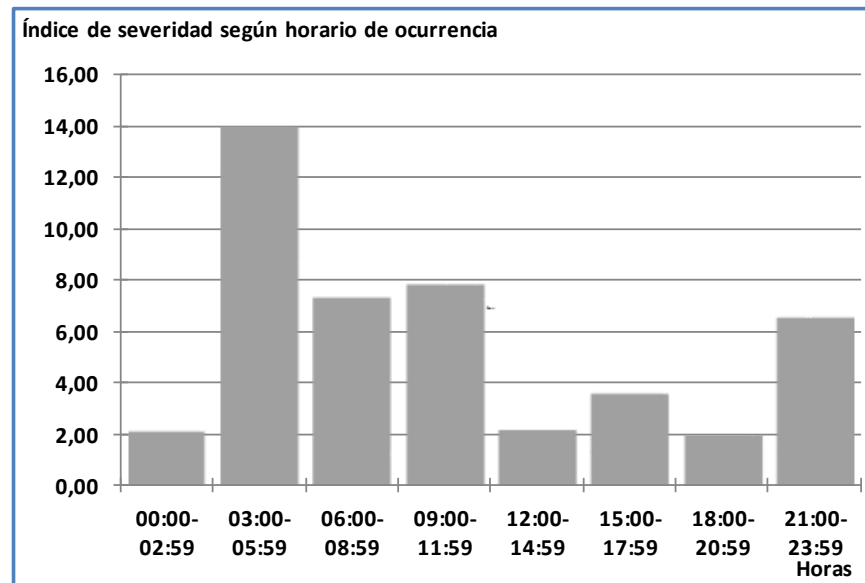
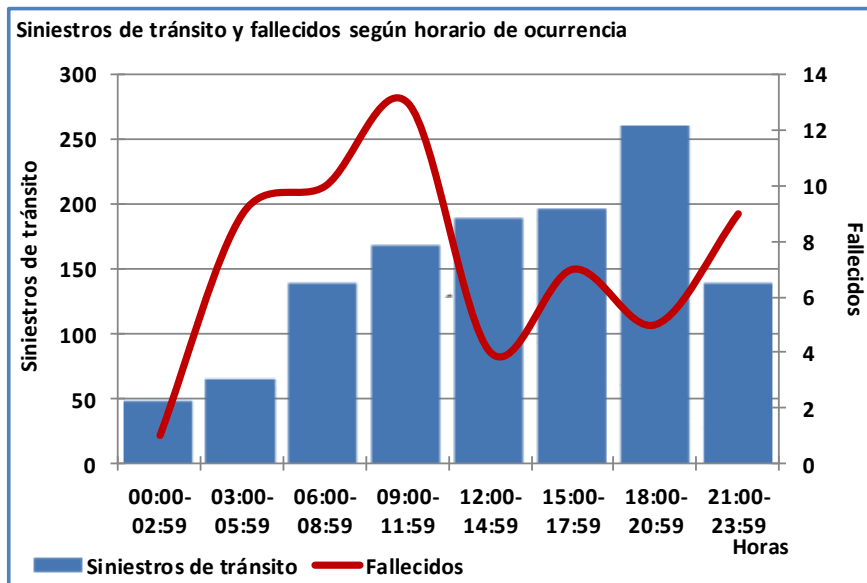
### Siniestros según el día de ocurrencia

Día	Siniestros	Fallecidos	Graves	Menos graves	Leves	Total lesionados	Índice de severidad
Lunes	157	6	12	13	64	89	3,82
Martes	155	11	17	13	115	145	7,10
Miércoles	196	7	21	11	119	151	3,57
Jueves	161	5	17	10	80	107	3,11
Viernes	196	5	11	13	106	130	2,55
Sábado	191	11	37	9	118	164	5,76
Domingo	144	13	29	11	98	138	9,03
<b>Total</b>	<b>1.200</b>	<b>58</b>	<b>144</b>	<b>80</b>	<b>700</b>	<b>924</b>	<b>4,83</b>



### Siniestros según el horario de ocurrencia

Horario	Siniestros	Fallecidos	Graves	Menos graves	Leves	Total lesionados	Índice de severidad
00:00-02:59	48	1	4	4	16	24	2,08
03:00-05:59	65	9	11	3	41	55	13,85
06:00-08:59	138	10	21	8	121	150	7,25
09:00-11:59	167	13	17	8	75	100	7,78
12:00-14:59	188	4	23	10	84	117	2,13
15:00-17:59	196	7	19	15	121	155	3,57
18:00-20:59	259	5	22	17	147	186	1,93
21:00-23:59	139	9	27	15	95	137	6,47
<b>Total</b>	<b>1.200</b>	<b>58</b>	<b>144</b>	<b>80</b>	<b>700</b>	<b>924</b>	<b>4,83</b>

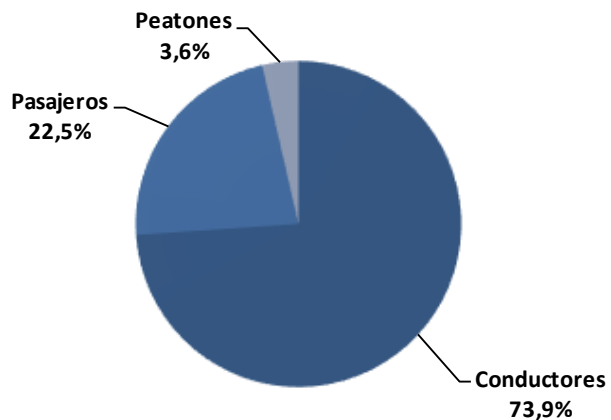


### Cantidad de participantes y víctimas según calidad

Calidad	Participantes	Fallecidos	Total lesionados
Conductores	1.871	25	462
Pasajeros	569	28	395
Peatones	91	5	67
<b>Total</b>	<b>2.531</b>	<b>58</b>	<b>924</b>

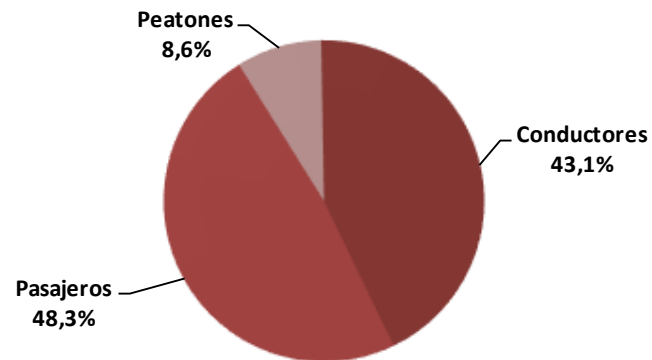
#### Participación

% Participación según calidad de usuario



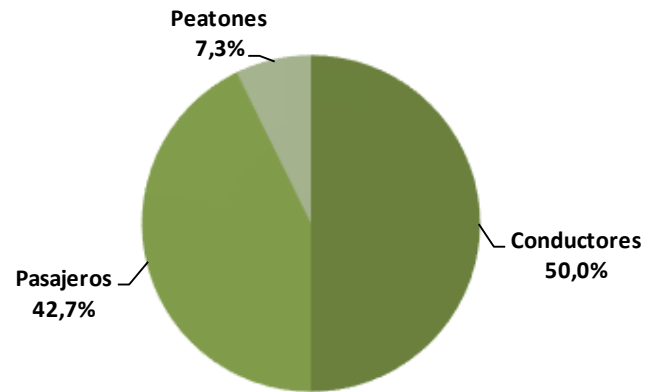
#### Mortalidad

% Fallecidos según calidad de usuario



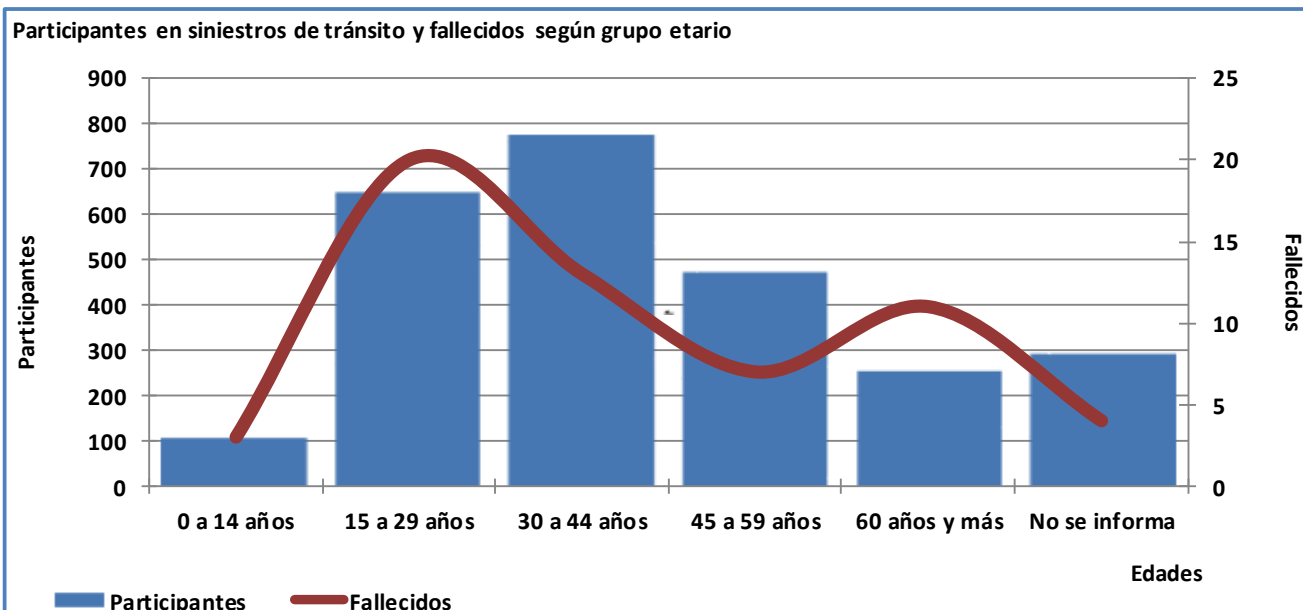
#### Morbilidad

% Lesionados según calidad de usuario



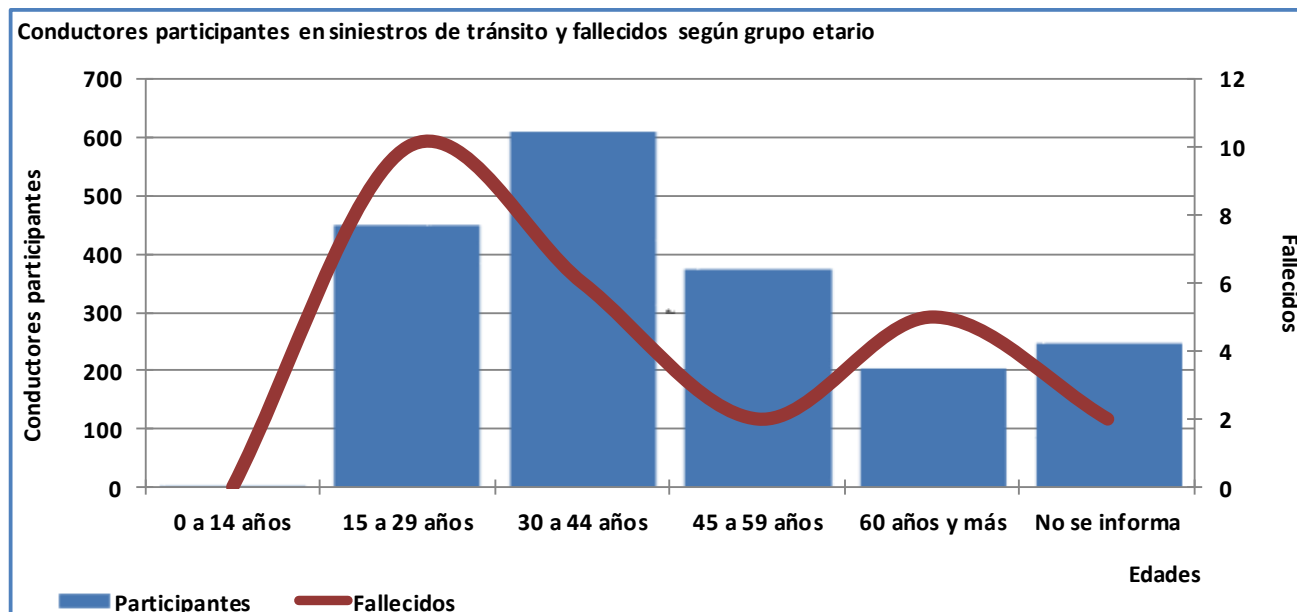
### Cantidad de participantes y víctimas según grupo etario

Edad	Grupo etario	Participantes	Fallecidos	Graves	Menos graves	Leves	Total lesionados
0 a 14 años	Niños	105	3	7	5	61	73
15 a 29 años	Jóvenes	643	20	51	27	221	299
30 a 44 años	Adultos jóvenes	770	13	33	24	215	272
45 a 59 años	Adultos	469	7	30	11	117	158
60 años y más	Adultos mayores	254	11	15	10	58	83
No se informa		290	4	8	3	28	39
<b>Total</b>		<b>2.531</b>	<b>58</b>	<b>144</b>	<b>80</b>	<b>700</b>	<b>924</b>



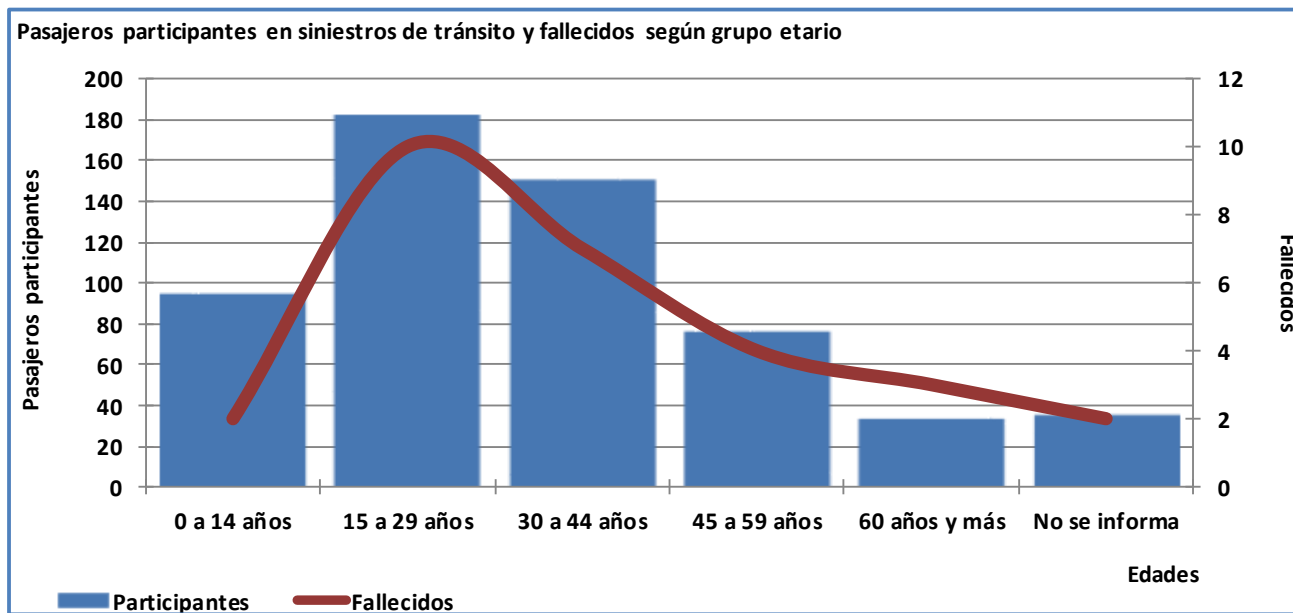
### Conductores fallecidos y lesionados según grupo etario

Edad	Grupo etario	CONDUCTORES				
		Fallecidos	Graves	Menos graves	Leves	Total lesionados
0 a 14 años	Niños	0	0	0	1	1
15 a 29 años	Jóvenes	10	22	20	114	156
30 a 44 años	Adultos jóvenes	6	17	15	131	163
45 a 59 años	Adultos	2	14	4	70	88
60 años y más	Adultos mayores	5	7	4	34	45
No se informa		2	3	0	6	9
<b>Total</b>		<b>25</b>	<b>63</b>	<b>43</b>	<b>356</b>	<b>462</b>



### Pasajeros fallecidos y lesionados según grupo etario

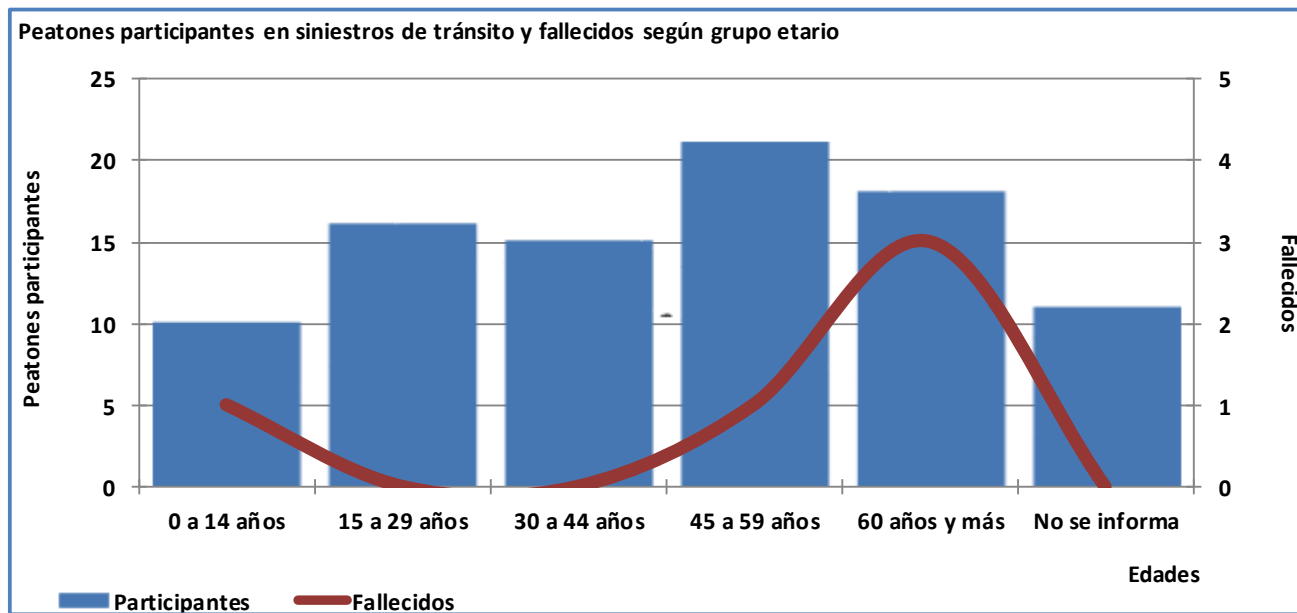
Edad	Grupo etario	PASAJEROS				
		Fallecidos	Graves	Menos graves	Leves	Total lesionados
0 a 14 años	Niños	2	6	4	54	64
15 a 29 años	Jóvenes	10	26	6	97	129
30 a 44 años	Adultos jóvenes	7	14	9	77	100
45 a 59 años	Adultos	4	13	5	37	55
60 años y más	Adultos mayores	3	5	2	19	26
No se informa		2	2	1	18	21
<b>Total</b>		<b>28</b>	<b>66</b>	<b>27</b>	<b>302</b>	<b>395</b>





### Peatones fallecidos y lesionados según grupo etario

Edad	Grupo etario	PEATONES				
		Fallecidos	Graves	Menos graves	Leves	Total lesionados
0 a 14 años	Niños	1	1	1	6	8
15 a 29 años	Jóvenes	0	3	1	10	14
30 a 44 años	Adultos jóvenes	0	2	0	7	9
45 a 59 años	Adultos	1	3	2	10	15
60 años y más	Adultos mayores	3	3	4	5	12
No se informa		0	3	2	4	9
<b>Total</b>		<b>5</b>	<b>15</b>	<b>10</b>	<b>42</b>	<b>67</b>

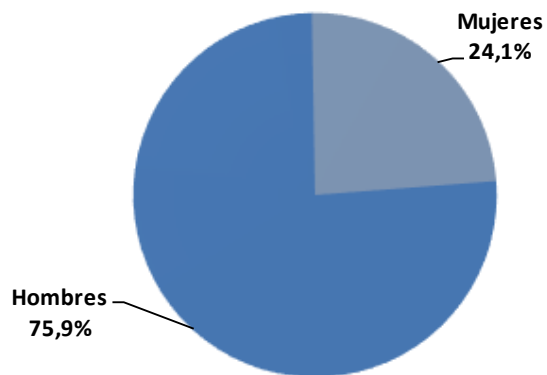


### Cantidad de participantes y víctimas según sexo

Sexo	Participantes	Fallecidos	Total lesionados
Mujeres	609	12	310
Hombres	1.922	46	614
<b>Total</b>	<b>2.531</b>	<b>58</b>	<b>924</b>

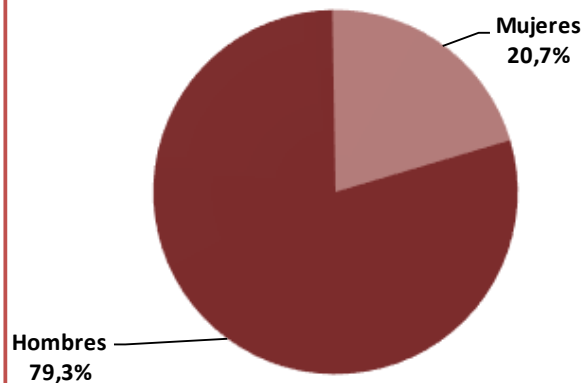
#### Participación

% Participación según sexo de usuario



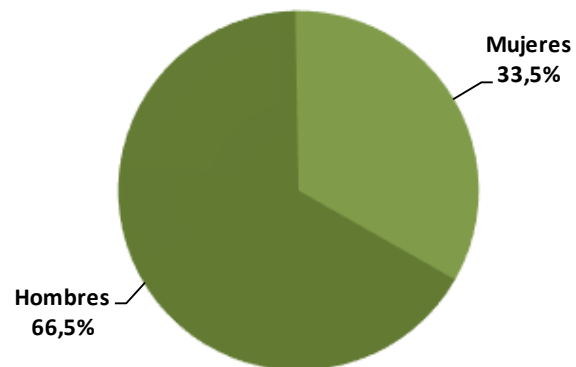
#### Mortalidad

% Fallecidos según sexo de usuario



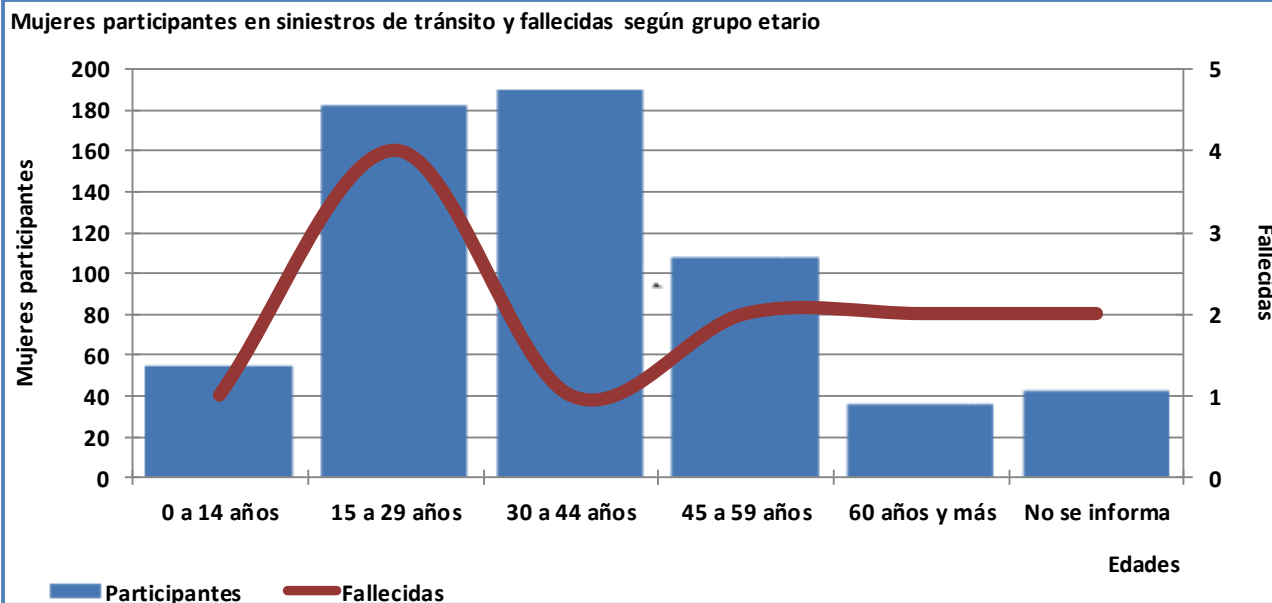
#### Morbilidad

% Lesionados según sexo de usuario



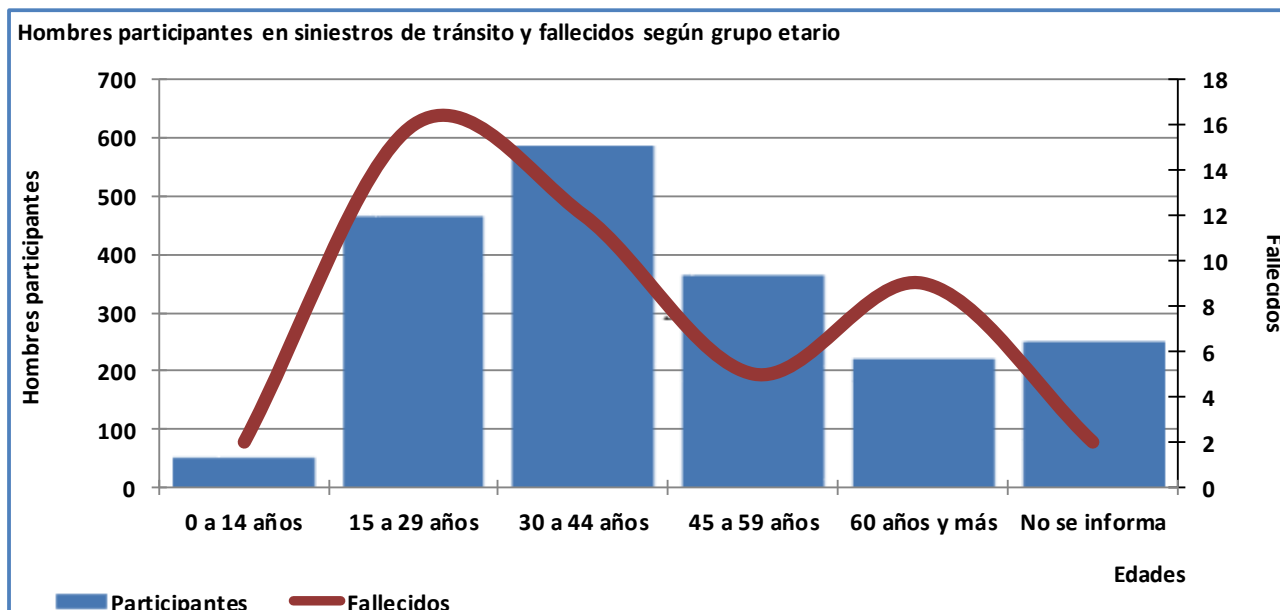
### Mujeres fallecidas y lesionadas según grupo etario

Edad	Grupo etario	MUJERES				
		Fallecidas	Graves	Menos graves	Leves	Total lesionadas
0 a 14 años	Niños	1	3	4	33	40
15 a 29 años	Jóvenes	4	19	4	75	98
30 a 44 años	Adultos jóvenes	1	11	6	72	89
45 a 59 años	Adultos	2	9	3	31	43
60 años y más	Adultos mayores	2	5	2	17	24
No se informa		2	2	1	13	16
<b>Total</b>		<b>12</b>	<b>49</b>	<b>20</b>	<b>241</b>	<b>310</b>



### Hombres fallecidos y lesionados según grupo etario

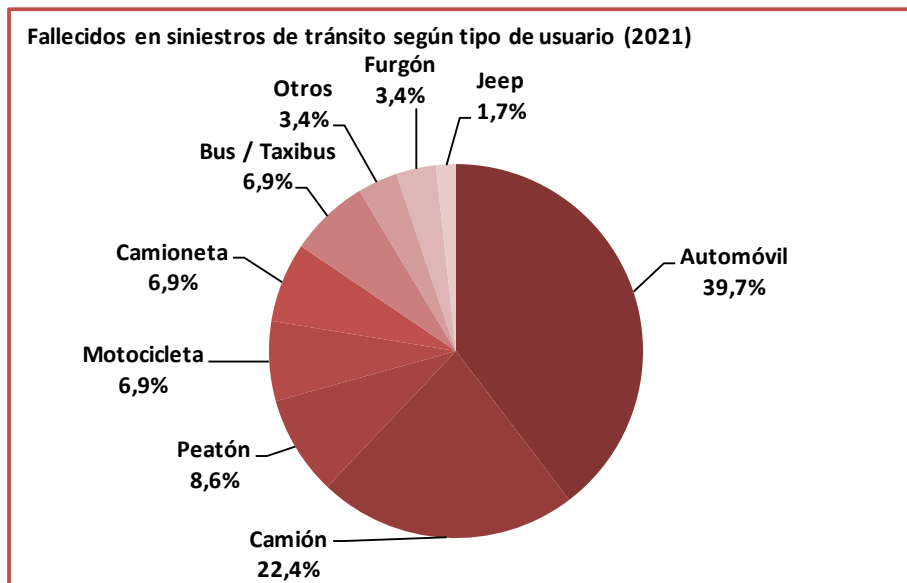
Edad	Grupo etario	HOMBRES				
		Fallecidos	Graves	Menos graves	Leves	Total lesionados
0 a 14 años	Niños	2	4	1	28	33
15 a 29 años	Jóvenes	16	32	23	146	201
30 a 44 años	Adultos jóvenes	12	22	18	143	183
45 a 59 años	Adultos	5	21	8	86	115
60 años y más	Adultos mayores	9	10	8	41	59
No se informa		2	6	2	15	23
<b>Total</b>		<b>46</b>	<b>95</b>	<b>60</b>	<b>459</b>	<b>614</b>



### Ranking de fallecidos según tipo de usuario

Tipo de usuario	Siniestros	Fallecidos	Graves	Menos graves	Leves	Total lesionados
Automóvil	776	23	64	26	313	403
Camión	144	13	13	13	70	96
Peatón	84	5	15	10	42	67
Motocicleta	66	4	20	7	35	62
Camioneta	355	4	19	16	124	159
Bus / Taxibus	31	4	3	2	52	57
Otros	58	2	5	3	30	38
Furgón	30	2	2	1	6	9
Jeep	47	1	3	0	7	10
Bicicleta	15	0	0	1	11	12
Minibus	24	0	0	1	10	11
Dado a la fuga	4	0	0	0	0	0
<b>Total</b>		<b>58</b>	<b>144</b>	<b>80</b>	<b>700</b>	<b>924</b>

(\*) Corresponde al número de siniestros donde participó cada tipo de usuario





**PUEDES ENCONTRARNOS EN**

**conaset.cl |**   

