



Comisión  
Nacional de  
Seguridad de  
Tránsito  
Ministerio de  
Transportes y  
Telecomunicaciones

Gobierno de Chile

# SINIESTROS DE TRÁNSITO DE OCUPANTES DE CAMIONES Y CONSECUENCIAS

2020





# Índice

<b>RESUMEN DE CIFRAS DE SINIESTROS DE TRÁNSITO DE OCUPANTES DE CAMIONES (2020)</b>	<b>3</b>
Ranking de siniestros según vehículos involucrados y víctimas al interior de cada vehículo (2020)	5
Ranking de fallecidos según tipo de usuario (2020)	6
Siniestros de tránsito en camiones y lesiones de sus ocupantes (período 2011-2020)	7
Comparación año 2020 versus 2019	7
Ranking de siniestros de tránsito en camiones, ocupantes fallecidos y lesionados según causa (2020)	8
Proporción porcentual de las causas de siniestros de tránsito en camiones (2020)	9
Ranking de siniestros de tránsito en camiones, ocupantes fallecidos y lesionados según tipo (2020)	10
Siniestros de tránsito, ocupantes de camiones fallecidos y lesionados según la región (2020)	11
Siniestros de tránsito, ocupantes de camiones fallecidos y lesionados según la zona (2020)	12
Ranking de siniestros de tránsito en camiones según la comuna de ocurrencia (sólo hasta 50 siniestros)	13
Ranking de siniestros de tránsito en camiones según la ruta de ocurrencia (sólo hasta 20 siniestros)	14
Siniestros de tránsito, ocupantes de camiones fallecidos y lesionados según el mes (2020)	15
Siniestros de tránsito, ocupantes de camiones fallecidos y lesionados según el día (2020)	16
Siniestros de tránsito, ocupantes de camiones fallecidos y lesionados según el horario (2020)	17
Cantidad de camioneros participantes y víctimas según sexo (2020)	18
Cantidad de camioneros participantes y víctimas según grupo etario (2020)	19
Cantidad de camioneros mujeres participantes y víctimas según grupo etario (2020)	20
Cantidad de camioneros hombres participantes y víctimas según grupo etario (2020)	21



## RESUMEN DE CIFRAS DE SINIESTROS DE TRÁNSITO DE OCUPANTES DE CAMIONES (2020)

Durante el año 2020, se registraron en el país 64.707 siniestros de tránsito, dejando como consecuencia 1.485 fallecidos y 42.103 lesionados (6.430 graves, 3.378 menos graves y 32.295 leves); de todos los siniestros, en 5.543 participaron camiones, dejando 65 ocupantes de camiones fallecidos y 1.215 lesionados (179 graves, 122 menos graves y 914 leves)<sup>1</sup>

Los siniestros de tránsito con participación de camiones presentaron una disminución del 16,7% con respecto al año anterior, un 16,7% en las víctimas fatales y un 9,7% en las personas lesionadas de diversa consideración.

El camión fue en el año 2020 el cuarto tipo de usuario con mayor número de participación y el sexto en el total de fallecidos (5,9% y 4,4% del total de participantes y fallecidos respectivamente).

En los últimos 10 años en Chile han fallecido 807 ocupantes de camiones y más de 15.000 quedaron con lesiones. Además, durante la última década, el parque de camiones ha aumentado considerablemente (20,6% de 2011 a 2020).<sup>2</sup>

La causa con mayor porcentaje de fallecidos fue la velocidad imprudente y pérdida de control del vehículo (60%). La mayor cantidad de siniestros fue debido a la imprudencia del conductor (58,1%).

La mayoría de los siniestros en camiones fueron debido a colisiones (51,5%) y choques (31,3%), mientras que los fallecidos fueron principalmente a volcaduras (35,4%) y choques (32,3%).

Con respecto a la ubicación geográfica, las regiones que tuvieron mayor siniestralidad asociada a camiones fueron, Metropolitana (1.280 siniestros), Valparaíso (594 siniestros) y Biobío (585 siniestros). Mientras que las regiones con mayor número de fallecidos fueron, Metropolitana (10) y Biobío (7).

Notas: <sup>1</sup> El siguiente informe estadístico entrega los resultados del número de siniestros donde participó al menos un camión.

<sup>2</sup> Fuente: Instituto Nacional de Estadísticas (INE) <https://www.ine.cl>



## RESUMEN DE CIFRAS DE SINIESTROS DE TRÁNSITO DE OCUPANTES DE CAMIONES (2020)

Las comunas de Antofagasta (144) y San Bernardo (120) tuvieron mayor número siniestros en camiones del país. Las comunas de Osorno, Arica y Copiapó registraron la mayor cifra de personas fallecidas (3 víctimas fatales cada comuna).

La mayoría de siniestros con participación de camiones ocurrieron en zona urbana (59,1%), mientras que el 80% de los fallecidos se registraron en zonas rurales.

Con respecto a los meses del año, en diciembre ocurrieron mayor número de siniestros con participación de camiones (594), seguido de febrero (538), este último fue el mes con más fallecidos (12).

En días de la semana ocurrieron mayor número de siniestros en promedio comparado con el fin de semana, lo que podría indicar el factor laboral de los conductores profesionales de camiones. Asimismo, ocurrieron más siniestros el día miércoles (978 siniestros), mientras que los lunes fueron los días con mayor número de fallecidos (14 víctimas fatales).

Además, en el horario de 09:00 y 17:59, se registraron la mayor cifra de siniestros (3.418) y fallecidos (41).

Los hombres participaron y fallecieron mayoritariamente en siniestros con participación de camiones (97,5% y 93,8%, respectivamente), lo cual coincide con la participación de los hombres en el rubro de transporte y el número de licencias profesionales mayor en el género masculino que en el femenino.

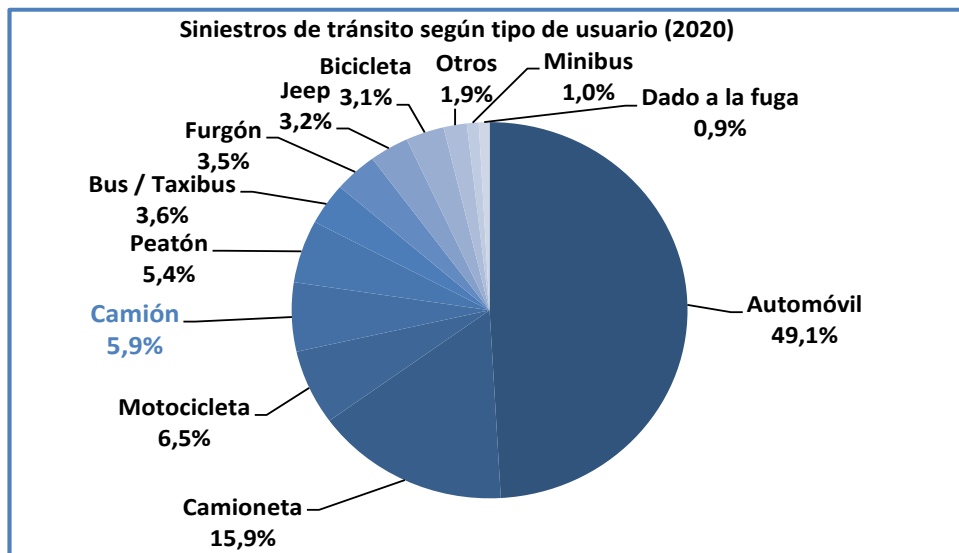
Los adultos jóvenes de 30 a 44 años fueron quienes participaron y fallecieron mayormente en siniestros de tránsito con involucramiento de camiones (2.047 participantes y 28 fallecidos).

Cabe mencionar que hubo 1 niña fallecida de 3 años pasajera de un camión.

## Ranking de siniestros según vehículos involucrados y víctimas al interior de cada vehículo (2020)

Tipo de vehículo o usuario	Siniestros	Fallecidos	Graves	Menos graves	Leves	Total lesionados
Automóvil	45.904	487	2.076	1.335	16.461	19.872
Camioneta	14.880	144	608	389	4.330	5.327
Motocicleta	6.031	210	1.565	580	2.815	4.960
<b>Camión</b>	<b>5.543</b>	<b>65</b>	<b>179</b>	<b>122</b>	<b>914</b>	<b>1.215</b>
Peatón	5.034	401	1.058	459	2.482	3.999
Bus / Taxibus	3.362	11	97	54	919	1.070
Furgón	3.311	17	114	72	950	1.136
Jeep	3.005	20	87	57	893	1.037
Bicicleta	2.934	109	526	235	1.660	2.421
Otros	1.768	16	90	48	466	604
Minibus	908	5	27	23	373	423
Dado a la fuga	823	0	3	4	32	39
<b>Total</b>		<b>1.485</b>	<b>6.430</b>	<b>3.378</b>	<b>32.295</b>	<b>42.103</b>

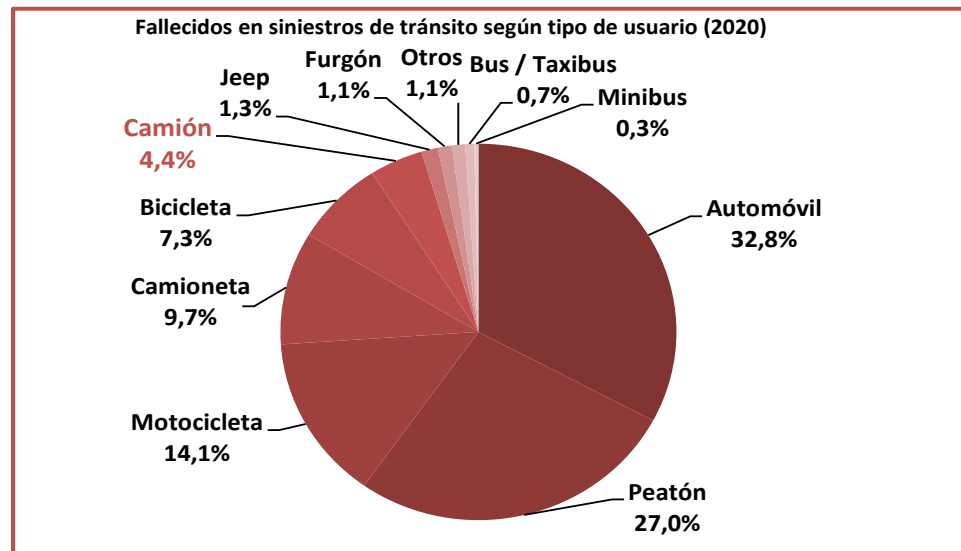
(\*) Corresponde al número de siniestros donde participó cada tipo de vehículo o usuario



## Ranking de fallecidos según tipo de usuario (2020)

Tipo de vehículo o usuario	Siniestros	Fallecidos	Graves	Menos graves	Leves	Total lesionados
Automóvil	45.904	487	2.076	1.335	16.461	19.872
Peatón	5.034	401	1.058	459	2.482	3.999
Motocicleta	6.031	210	1.565	580	2.815	4.960
Camioneta	14.880	144	608	389	4.330	5.327
Bicicleta	2.934	109	526	235	1.660	2.421
<b>Camión</b>	<b>5.543</b>	<b>65</b>	<b>179</b>	<b>122</b>	<b>914</b>	<b>1.215</b>
Jeep	3.005	20	87	57	893	1.037
Furgón	3.311	17	114	72	950	1.136
Otros	1.768	16	90	48	466	604
Bus / Taxibus	3.362	11	97	54	919	1.070
Minibus	908	5	27	23	373	423
Dado a la fuga	823	0	3	4	32	39
<b>Total</b>		<b>1.485</b>	<b>6.430</b>	<b>3.378</b>	<b>32.295</b>	<b>42.103</b>

(\*) Corresponde al número de siniestros donde participó cada tipo de vehículo o usuario





## Siniestros de tránsito en camiones y lesiones de sus ocupantes (período 2011-2020)

Año	Siniestros	Fallecidos	Graves	Menos graves	Leves	Total lesionados	Parque Camiones	Fallecidos cada 10.000 Camiones
2011	5.097	110	221	171	1.238	1.630	166.330	6,6
2012	5.150	87	200	141	1.193	1.534	177.569	4,9
2013	5.914	83	239	152	1.244	1.635	181.305	4,6
2014	5.979	78	239	152	1.148	1.539	189.554	4,1
2015	6.045	84	226	141	1.116	1.483	192.298	4,4
2016	6.876	74	239	128	1.335	1.702	196.217	3,8
2017	7.152	70	243	123	1.295	1.661	200.072	3,5
2018	6.566	78	225	134	1.001	1.360	206.060	3,8
2019	6.652	78	184	118	1.043	1.345	206.251	3,8
2020	5.543	65	179	122	914	1.215	200.611	3,2
<b>Total</b>	<b>60.974</b>	<b>807</b>	<b>2.195</b>	<b>1.382</b>	<b>11.527</b>	<b>15.104</b>	<b>1.916.267</b>	

### Comparación año 2020 versus 2019

Ítem	Año 2019	Año 2020	Variación (Nº)	Variación (%)
Siniestros de tránsito	6.652	5.543	-1.109	-16,7
Fallecidos	78	65	-13	-16,7
Lesionados	1.345	1.215	-130	-9,7



## Ranking de siniestros de tránsito de camiones, ocupantes fallecidos y lesionados según la causa (2020)

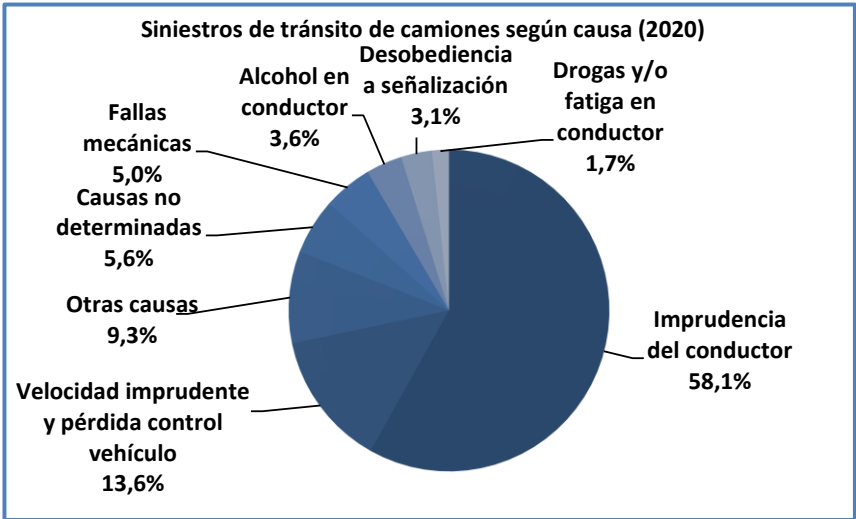
Causa	Siniestros	Fallecidos	Graves	Menos graves	Leves	Total lesionados
Imprudencia del conductor	3.222	13	55	32	357	444
Velocidad imprudente y pérdida control vehículo	752	39	59	50	251	360
Otras causas	371	3	12	2	38	52
Causas no determinadas	310	1	9	12	55	76
Fallas mecánicas	275	4	17	8	93	118
Alcohol en conductor	202	0	9	7	49	65
Desobediencia a señalización	173	0	6	1	27	34
Drogas y/o fatiga en conductor	95	2	7	8	32	47
Deficiencias viales	63	0	2	2	10	14
Imprudencia del peatón	60	1	0	0	1	1
Alcohol en peatón	14	0	0	0	0	0
Imprudencia del pasajero	6	2	3	0	1	4
<b>Total</b>	<b>5.543</b>	<b>65</b>	<b>179</b>	<b>122</b>	<b>914</b>	<b>1.215</b>



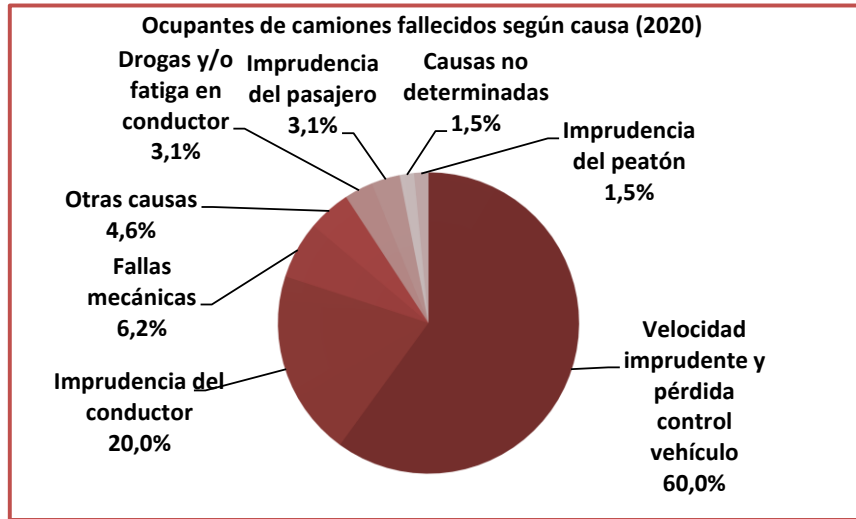


# Proporción porcentual de las causas de siniestros de tránsito en camiones (2020)

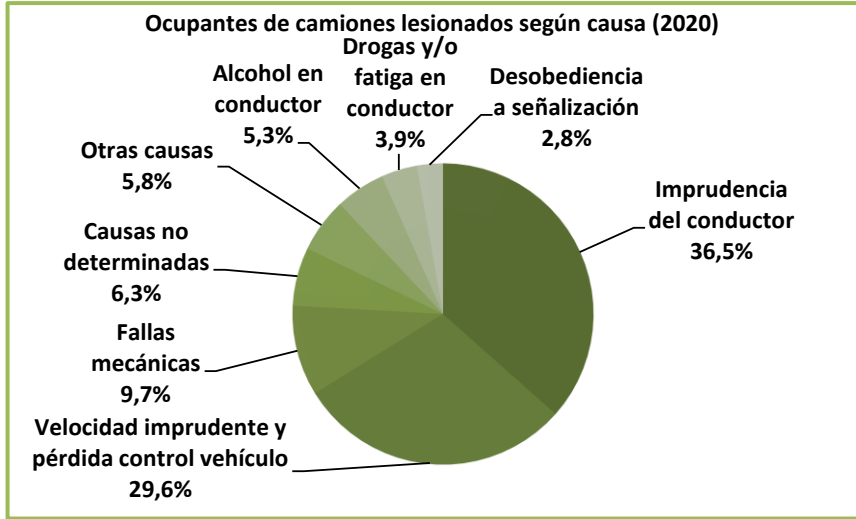
## Siniestralidad



## Mortalidad



## Morbilidad



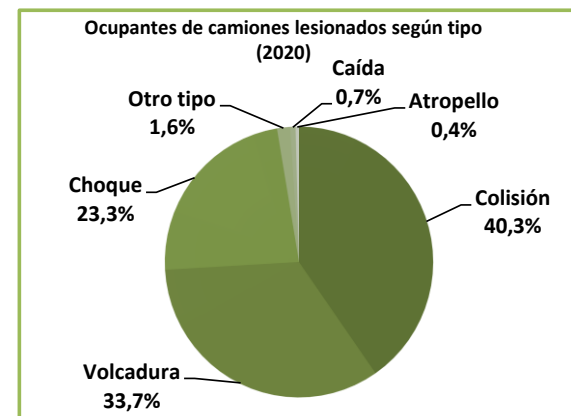
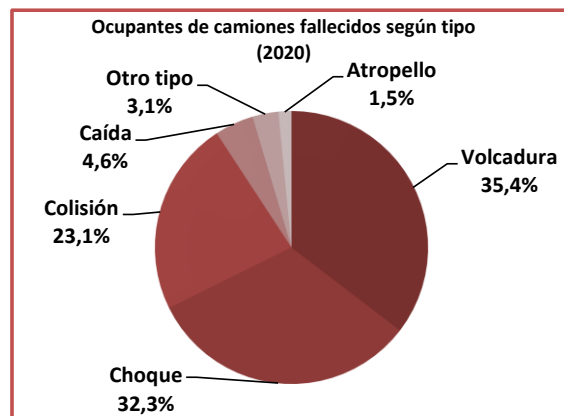
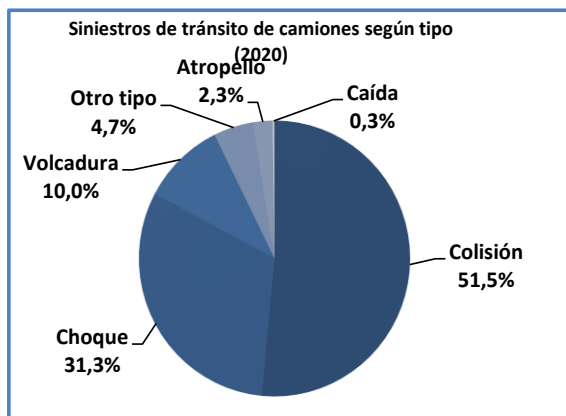
## Ranking de siniestros de tránsito de camiones, ocupantes fallecidos y lesionados según el tipo (2020)

Tipo	Siniestros	Fallecidos	Graves	Menos graves	Leves	Total lesionados
Colisión	2.853	15	65	34	391	490
Choque	1.734	21	31	24	228	283
Volcadura	552	23	72	62	276	410
Otro tipo	260	2	5	2	12	19
Atropello	130	1	1	0	4	5
Caída	14	3	5	0	3	8
<b>Total</b>	<b>5.543</b>	<b>65</b>	<b>179</b>	<b>122</b>	<b>914</b>	<b>1.215</b>

### Siniestralidad

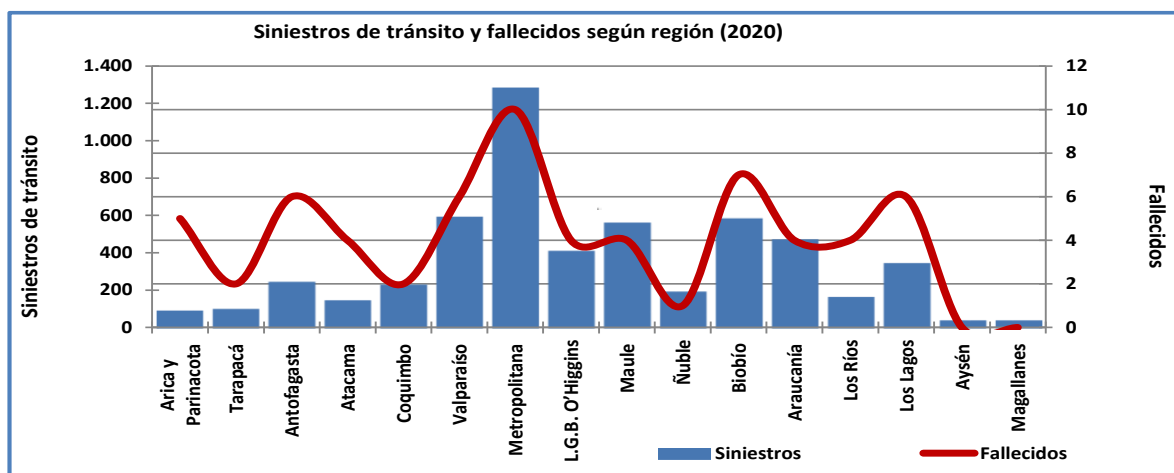
### Mortalidad

### Morbilidad



## Siniestros de tránsito, ocupantes de camiones fallecidos y lesionados según región (2020)

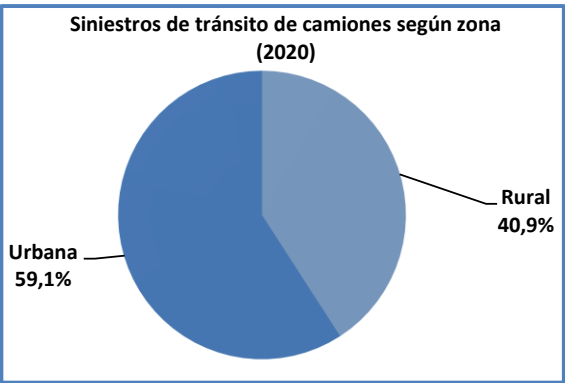
Región	Siniestros	Fallecidos	Graves	Menos graves	Leves	Total lesionados
Arica y Parinacota	96	5	6	2	25	33
Tarapacá	105	2	5	3	15	23
Antofagasta	249	6	14	6	59	79
Atacama	150	4	7	5	42	54
Coquimbo	233	2	7	9	37	53
Valparaíso	594	6	25	15	98	138
Metropolitana	1.280	10	20	15	112	147
L.G.B. O'Higgins	414	4	19	9	81	109
Maule	563	4	11	13	110	134
Ñuble	196	1	8	6	28	42
Biobío	585	7	21	19	104	144
Araucanía	475	4	16	10	97	123
Los Ríos	168	4	6	4	34	44
Los Lagos	348	6	13	5	51	69
Aysén	44	0	0	0	7	7
Magallanes	43	0	1	1	14	16
<b>Total</b>	<b>5.543</b>	<b>65</b>	<b>179</b>	<b>122</b>	<b>914</b>	<b>1.215</b>



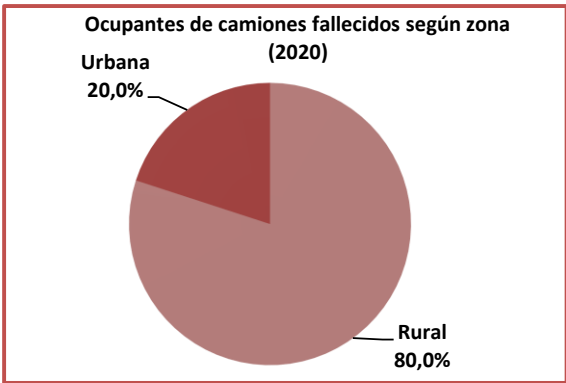
## Siniestros de tránsito, ocupantes de camiones fallecidos y lesionados según la zona (2020)

Mes	Siniestros	Fallecidos	Graves	Menos graves	Leves	Total lesionados
Rural	2.265	52	118	97	619	834
Urbana	3.278	13	61	25	295	381
<b>Total</b>	<b>5.543</b>	<b>65</b>	<b>179</b>	<b>122</b>	<b>914</b>	<b>1.215</b>

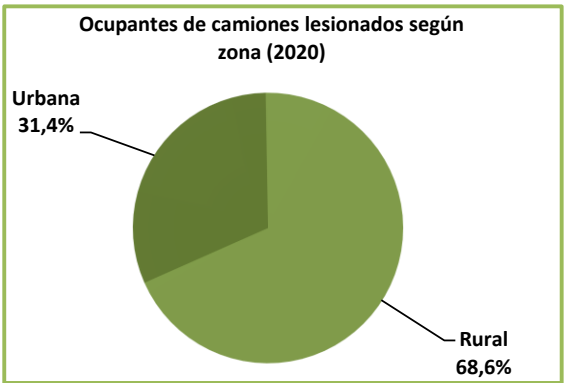
### Siniestralidad



### Mortalidad



### Morbilidad





## Ranking de siniestros de tránsito en camiones según la comuna de ocurrencia (sólo hasta 50 siniestros)

Región	Comuna	Siniestros	Fallecidos	Graves	Menos graves	Leves	Total lesionados
Región de Antofagasta	Antofagasta	144	2	5	0	21	26
Región Metropolitana	San Bernardo	120	0	4	1	7	12
Región de Los Lagos	Puerto Montt	107	1	1	0	14	15
Región de Valparaíso	Valparaíso	103	0	4	3	17	24
Región del Biobío	Los Ángeles	101	1	4	1	13	18
Región del Maule	Curicó	91	2	0	1	12	13
Región del Biobío	Concepción	83	0	2	0	5	7
Región Metropolitana	Maipú	74	0	0	0	8	8
Región de Valparaíso	San Antonio	68	0	1	1	4	6
Región de Coquimbo	Coquimbo	68	0	1	0	8	9
Región de Los Lagos	Osorno	66	3	4	1	5	10
Región Metropolitana	Melipilla	66	2	0	3	4	7
Región de Arica y Parinacota	Arica	65	3	2	1	14	17
Región del Libertador General Bernardo O'Higgins	San Fernando	64	0	1	0	7	8
Región Metropolitana	Cerrillos	60	0	1	1	4	6
Región Metropolitana	Quilicura	59	0	0	0	4	4
Región de La Araucanía	Temuco	57	0	1	0	3	4
Región Metropolitana	Puente Alto	56	1	1	0	4	5
Región de Coquimbo	La Serena	55	0	2	0	5	7
Región Metropolitana	Pudahuel	54	1	1	0	4	5
Región Metropolitana	Santiago	54	0	0	0	3	3
Región de Atacama	Copiapó	53	3	5	1	4	10
Región del Libertador General Bernardo O'Higgins	Rancagua	52	0	1	0	11	12
Región Metropolitana	Buín	51	0	0	1	3	4
Región de Coquimbo	Ovalle	50	1	1	3	10	14

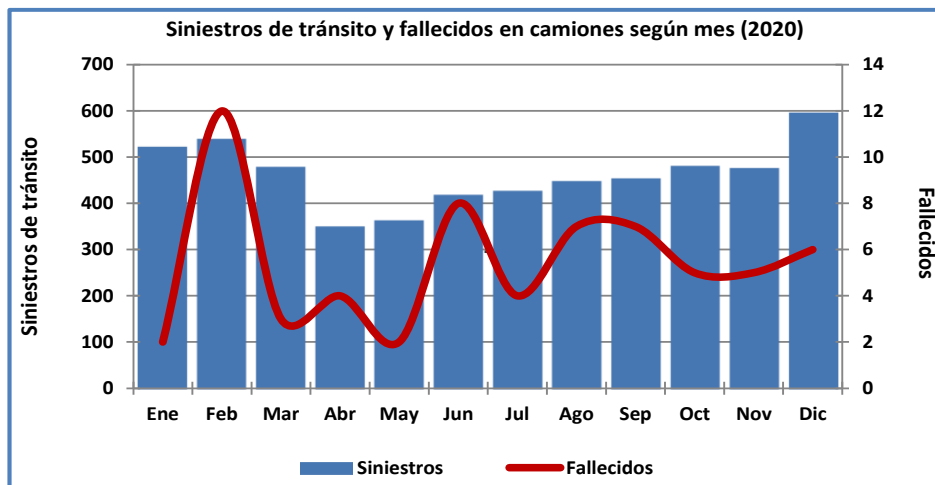


## Ranking de siniestros de tránsito en camiones según la ruta de ocurrencia (sólo hasta 20 siniestros)

Región	Ruta	Siniestros	Fallecidos	Graves	Menos graves	Leves	Total lesionados
Región del Maule	Ruta 5 Sur	211	2	2	5	58	65
Región del Libertador General Bernardo O'Higgins	Ruta 5 Sur	110	2	8	1	30	39
Región de La Araucanía	Ruta 5 Sur	101	1	7	3	18	28
Región de Coquimbo	Ruta 5 Norte	81	1	2	6	18	26
Región de Los Lagos	Ruta 5 Sur	74	0	4	0	14	18
Región de Atacama	Ruta 5 Norte	69	1	3	2	24	29
Región de Antofagasta	Ruta 5 Norte	66	3	5	1	22	28
Región de Ñuble	Ruta 5 Sur	60	1	1	1	8	10
Región de Valparaíso	Ruta 60 Ch	58	1	8	1	14	23
Región del Biobío	Ruta 160	55	1	2	9	18	29
Región de Los Ríos	Ruta 5 Sur	54	1	2	0	7	9
Región Metropolitana	Ruta 5 Sur	44	0	2	0	7	9
Región del Biobío	Ruta 5 Sur	42	0	2	0	13	15
Región de Valparaíso	Ruta 5 Norte	41	0	2	1	10	13
Región de Arica y Parinacota	11 Ch	37	4	4	2	9	15
Región del Libertador General Bernardo O'Higgins	Ruta 66	30	0	3	1	7	11
Región Metropolitana	G-16	27	0	1	0	4	5
Región del Biobío	Ruta 180	25	1	0	0	1	1
Región del Biobío	Ruta 156	25	0	0	3	6	9
Región Metropolitana	Ruta 78	23	2	4	1	1	6
Región del Libertador General Bernardo O'Higgins	I-50	22	1	0	5	2	7
Región de Valparaíso	Ruta 68	21	0	0	4	5	9
Región de Tarapacá	Ruta 5 Norte	20	0	4	0	3	7

## Siniestros de tránsito, ocupantes de camiones fallecidos y lesionados según el mes (2020)

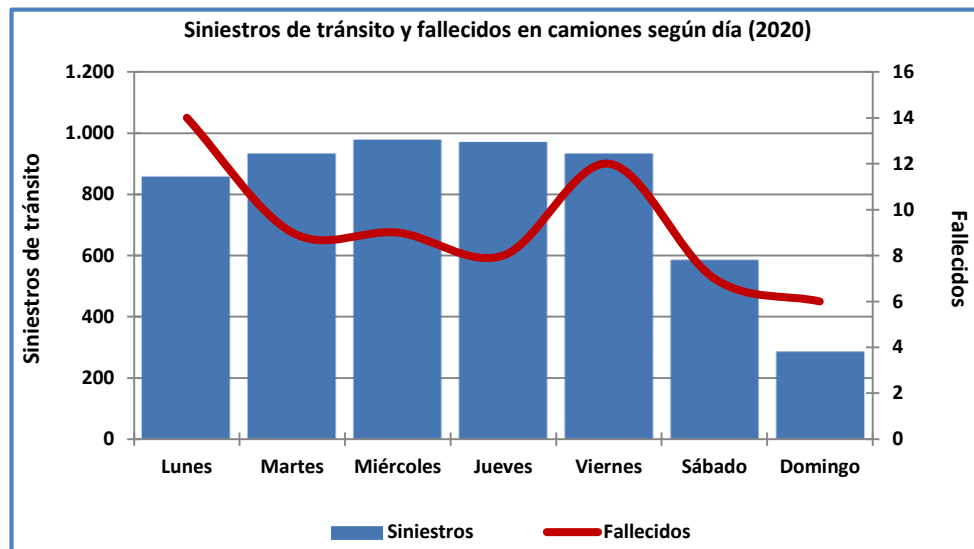
Mes	Siniestros	Fallecidos	Graves	Menos graves	Leves	Total lesionados
Enero	521	2	14	4	80	98
Febrero	538	12	27	15	100	142
Marzo	478	3	12	10	69	91
Abril	350	4	14	8	57	79
Mayo	363	2	11	12	65	88
Junio	418	8	15	13	70	98
Julio	426	4	20	7	67	94
Agosto	447	7	12	7	89	108
Septiembre	453	7	15	12	80	107
Octubre	480	5	12	4	67	83
Noviembre	475	5	9	15	70	94
Diciembre	594	6	18	15	100	133
<b>Total</b>	<b>5.543</b>	<b>65</b>	<b>179</b>	<b>122</b>	<b>914</b>	<b>1.215</b>





## Siniestros de tránsito, ocupantes de camiones fallecidos y lesionados según el día (2020)

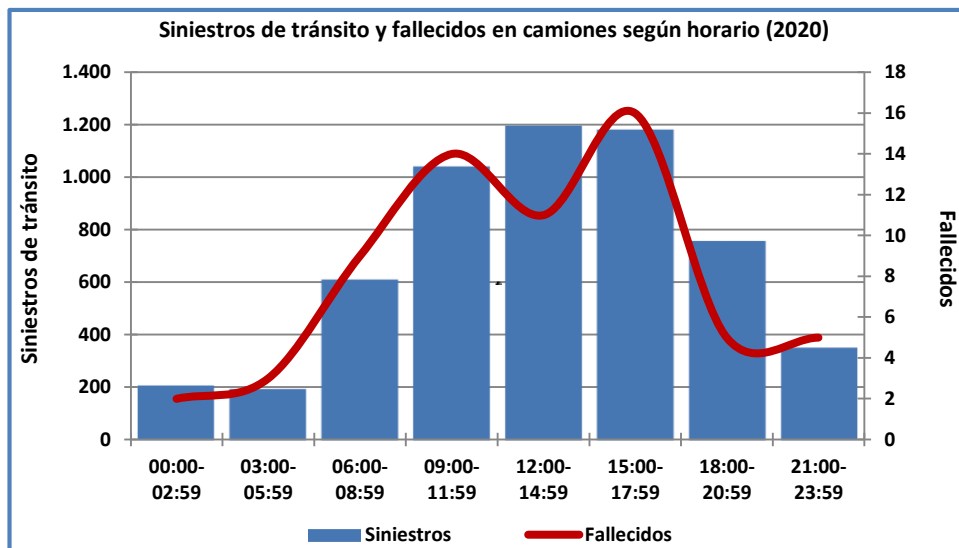
Día	Siniestros	Fallecidos	Graves	Menos graves	Leves	Total lesionados
Lunes	857	14	28	29	149	206
Martes	933	9	37	18	147	202
Miércoles	978	9	33	14	132	179
Jueves	970	8	27	28	177	232
Viernes	933	12	33	15	161	209
Sábado	586	7	15	14	93	122
Domingo	286	6	6	4	55	65
<b>Total</b>	<b>5.543</b>	<b>65</b>	<b>179</b>	<b>122</b>	<b>914</b>	<b>1.215</b>





## Siniestros de tránsito, ocupantes de camiones fallecidos y lesionados según el horario (2020)

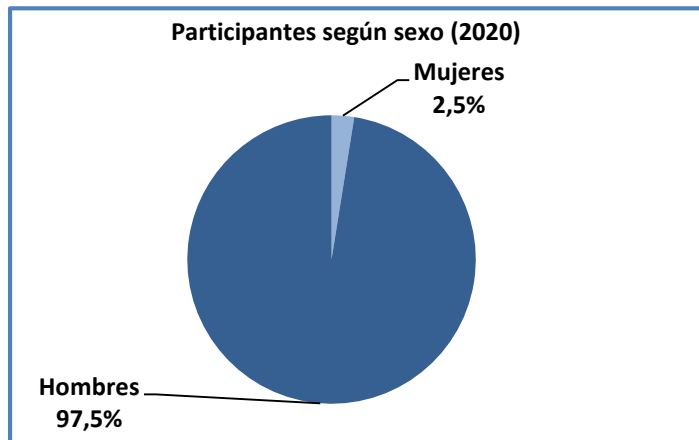
Horario	Siniestros	Fallecidos	Graves	Menos graves	Leves	Total lesionados
00:00-02:59	209	2	11	8	43	62
03:00-05:59	195	3	12	8	47	67
06:00-08:59	611	9	21	13	148	182
09:00-11:59	1.041	14	32	14	178	224
12:00-14:59	1.196	11	37	16	179	232
15:00-17:59	1.181	16	35	33	165	233
18:00-20:59	757	5	19	19	92	130
21:00-23:59	353	5	12	11	62	85
<b>Total</b>	<b>5.543</b>	<b>65</b>	<b>179</b>	<b>122</b>	<b>914</b>	<b>1.215</b>



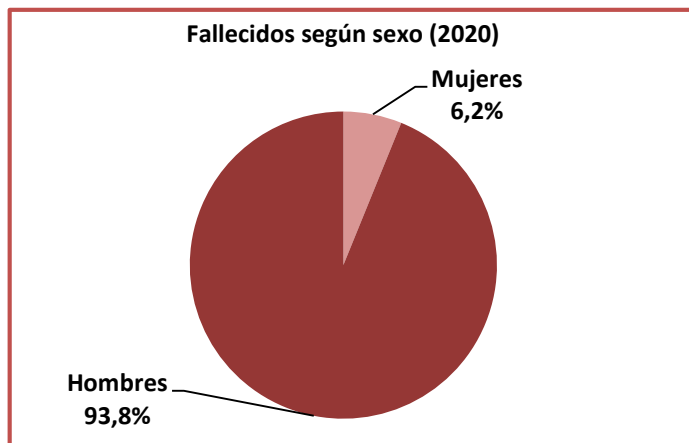
# Cantidad de ocupantes de camiones participantes y víctimas según sexo (2020)

Sexo	Participantes	Fallecidos	Total lesionados
Mujeres	157	4	81
Hombres	6.073	61	1.134
<b>Total</b>	<b>6.230</b>	<b>65</b>	<b>1.215</b>

## Participación



## Mortalidad

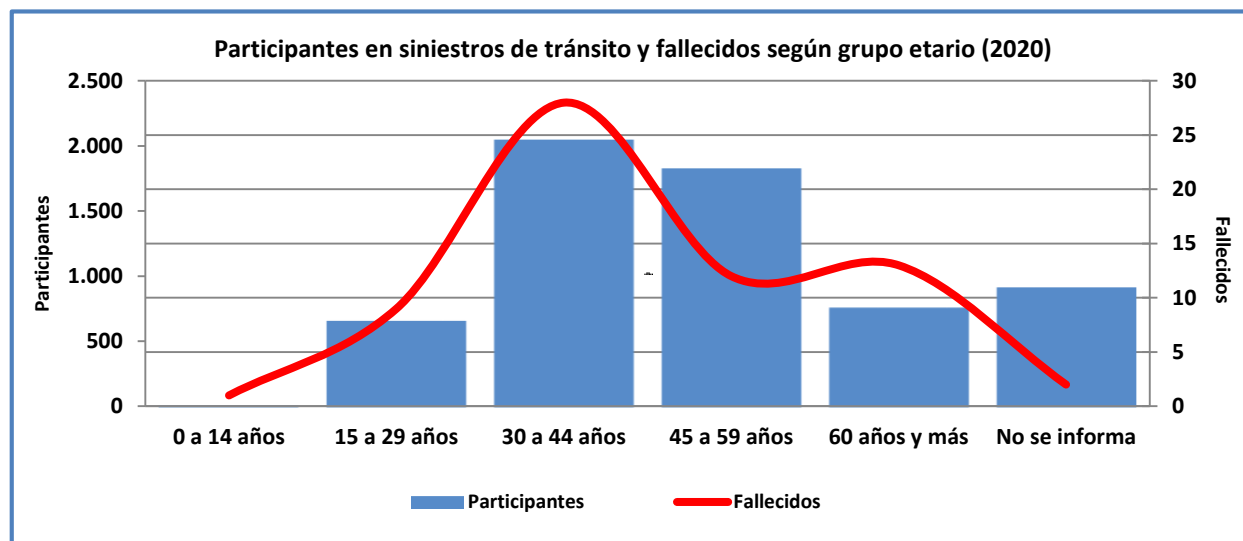


## Morbilidad



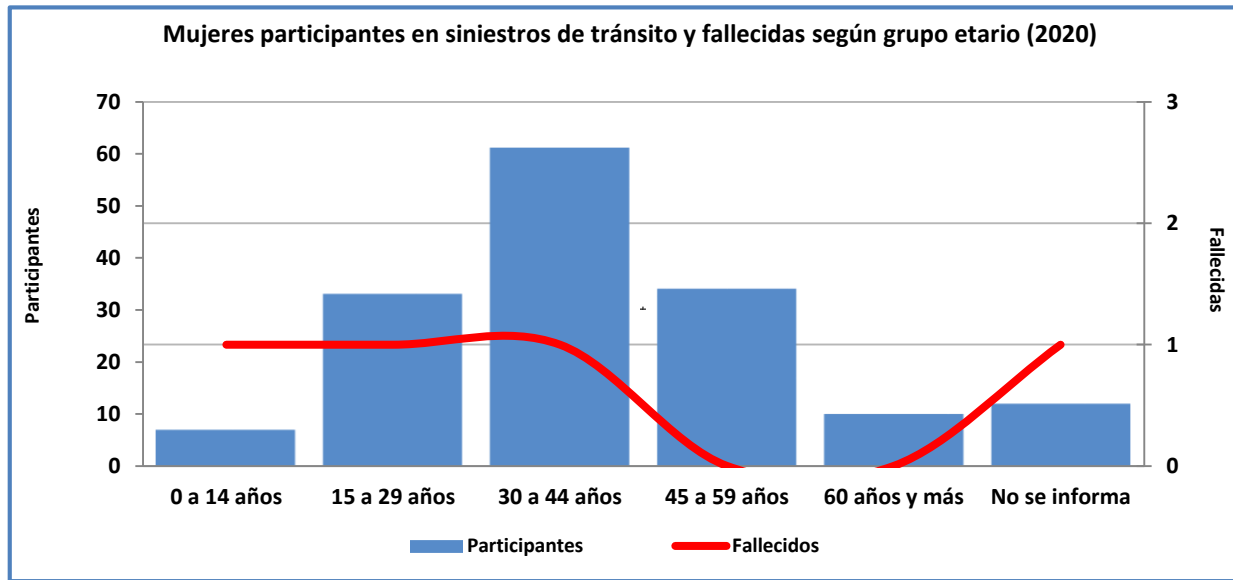
## Cantidad de ocupantes de camiones participantes y víctimas según grupo etario (2020)

Edad	Grupo etario	Participantes	Fallecidos	Graves	Menos graves	Leves	Total lesionados
0 a 14 años	Niños	13	1	1	0	8	9
15 a 29 años	Jóvenes	663	9	21	18	172	211
30 a 44 años	Adultos jóvenes	2.047	28	58	54	347	459
45 a 59 años	Adultos	1.828	12	69	33	272	374
60 años y más	Adultos mayores	762	13	30	15	107	152
No se informa		917	2	0	2	8	10
<b>Total</b>		<b>6.230</b>	<b>65</b>	<b>179</b>	<b>122</b>	<b>914</b>	<b>1.215</b>



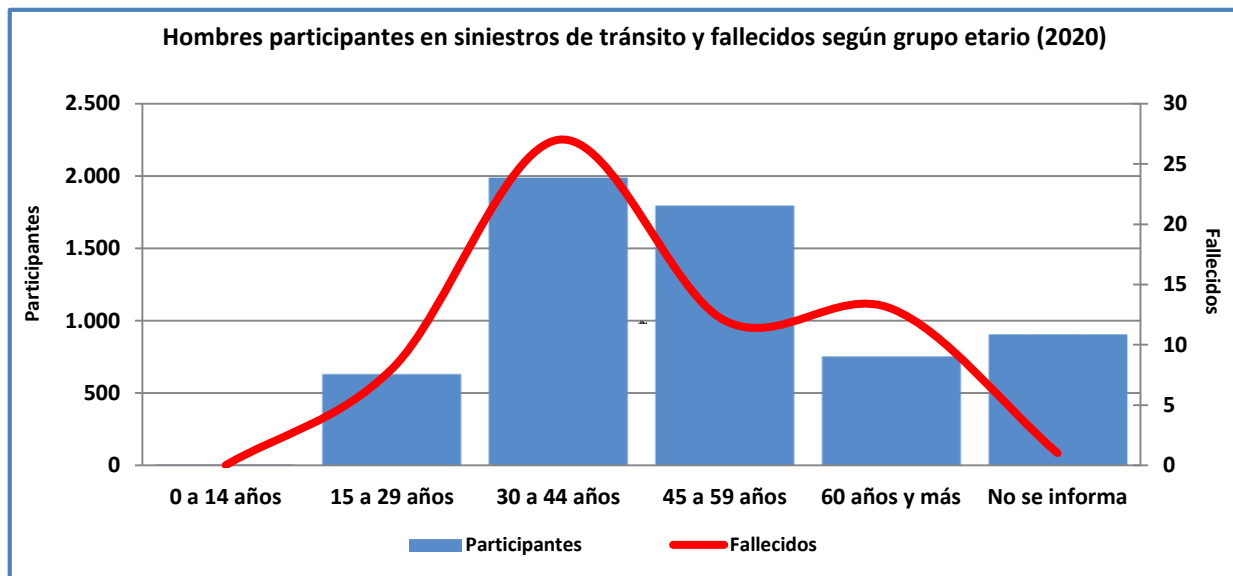
## Cantidad de ocupantes de camiones mujeres participantes y víctimas según grupo etario (2020)

Edad	Grupo etario	MUJERES				
		Fallecidas	Graves	Menos graves	Leves	Total lesionadas
0 a 14 años	Niños	1	1	0	4	5
15 a 29 años	Jóvenes	1	2	0	22	24
30 a 44 años	Adultos jóvenes	1	5	3	21	29
45 a 59 años	Adultos	0	3	1	9	13
60 años y más	Adultos mayores	0	0	2	6	8
No se informa		1	0	0	2	2
<b>Total</b>		<b>4</b>	<b>11</b>	<b>6</b>	<b>64</b>	<b>81</b>



## Cantidad de ocupantes de camiones hombres participantes y víctimas según grupo etario (2020)

Edad	Grupo etario	HOMBRES				
		Fallecidos	Graves	Menos graves	Leves	Total lesionados
0 a 14 años	Niños	0	0	0	4	4
15 a 29 años	Jóvenes	8	19	18	150	187
30 a 44 años	Adultos jóvenes	27	53	51	326	430
45 a 59 años	Adultos	12	66	32	263	361
60 años y más	Adultos mayores	13	30	13	101	144
No se informa		1	0	2	6	8
<b>Total</b>		<b>61</b>	<b>168</b>	<b>116</b>	<b>850</b>	<b>1.134</b>





**PUEDES ENCONTRARNOS EN**

**conaset.cl |**   

