



Comisión
Nacional de
Seguridad de
Tránsito
Ministerio de
Transportes y
Telecomunicaciones

Gobierno de Chile

SINIESTROS DE TRÁNSITO ASOCIADOS AL ALCOHOL EN EL CONDUCTOR

2020



Comisión Nacional de Seguridad de Tránsito



ÍNDICE

RESUMEN DE CIFRAS DE SINIESTROS DE TRÁNSITO ASOCIADOS AL ALCOHOL EN EL CONDUCTOR (AÑO 2020)	3
Causas de siniestros de tránsito y consecuencias (2011 - 2020)	5
Ranking de fallecidos en siniestros de tránsito según causa de ocurrencia (2011 - 2020)	6
Evolución de siniestros de tránsito y consecuencias asociados al alcohol en el conductor en los últimos 10 años	7
Siniestros de tránsito asociados al alcohol en el conductor (2011 - 2020)	8
Causas de siniestros de tránsito y consecuencias (2020)	9
Ranking de fallecidos en siniestros de tránsito según causa de ocurrencia (2020)	10
Alcohol en el conductor y su incidencia (2020)	11
Siniestros de tránsito y consecuencias según región (2020)	12
Ranking de siniestros de tránsito según comuna (sólo hasta 50 siniestros) (2020)	13
Siniestros de tránsito y consecuencias según tipo de siniestro (2020)	14
Siniestros de tránsito y consecuencias según zona de ocurrencia (2020)	15
Ranking de siniestros de tránsito según la ruta de ocurrencia (sólo hasta 13 siniestros) (2020)	16
Siniestros de tránsito y consecuencias según mes de ocurrencia (2020)	17
Siniestros de tránsito y consecuencias según día de ocurrencia (2020)	18
Siniestros de tránsito y consecuencias según horario de ocurrencia (2020)	19
Cantidad de participantes y víctimas según calidad (2020)	20
Cantidad de participantes y víctimas según grupo etario (2020)	21
Conductores fallecidos y lesionados según grupo etario (2020)	22
Pasajeros fallecidos y lesionados según grupo etario (2020)	23
Peatones fallecidos y lesionados según grupo etario (2020)	24
Cantidad de participantes y víctimas según género (2020)	25
Mujeres fallecidas y lesionadas según grupo etario (2020)	26
Hombres fallecidos y lesionados según grupo etario (2020)	27
Fallecidos por “alcohol en conductores (Ley Tolerancia Cero)”	28



RESUMEN DE CIFRAS DE SINIESTROS DE TRÁNSITO ASOCIADOS AL ALCOHOL EN EL CONDUCTOR (AÑO 2020)

Durante el año 2020, se registraron en el país 64.707 siniestros de tránsito, dejando como consecuencia 1.485 fallecidos y 42.103 lesionados (6.430 graves, 3.378 menos graves y 32.295 leves); de éstos, 5.848 (9% del total) siniestros de tránsito con 112 (7,5% del total) fallecidos y 5.174 (12,3% del total) lesionados (782 graves, 451 menos graves y 3.941 leves) fueron causados por el “Alcohol en el conductor”.

La causa “Alcohol en el conductor” presentó una disminución del 18,9% en los siniestros de tránsito, un 29,1% en el número de fallecidos y un 17% en el total de lesionados.

En los últimos 10 años y también en 2020, la causa “Alcohol en el conductor” se ha posicionado en el cuarto lugar de los fallecidos por siniestros de tránsito.

La región con mayor número de siniestros por “Alcohol en el conductor” fue la Metropolitana con 1.025 siniestros, sin embargo registró 1 fallecido. Las regiones con mayor número de fallecidos por esta causa fueron Biobío (22 fallecidos) y Maule (20 fallecidos). Por otro lado, las comunas con más siniestros debido al alcohol en conductor fueron: Arica (204), Antofagasta (174) y Puerto Montt (164), mientras las con más fallecidos fueron Los Ángeles (5), Arica (4) y Río Bueno (4). Cabe mencionar que ésta última solo tuvo 7 siniestros asociados al alcohol en conductor.

El choque fue el tipo de siniestro con mayor ocurrencia (46,9%) y la que dejó la cifra más alta de fallecidos por esta causa (41,1%). Además, la colisión fue el segundo tipo de siniestros con más fallecidos (25,9%).

Si bien 71,4% de los siniestros ocurrió en zona urbana, 64,3% de los fallecidos por esta causa se concentraron en zona rural. Sin embargo, la severidad de los siniestros ocurridos por esta causa en zona rural es mucho mayor a la ocurrida en zona urbana. Es decir que en menor cantidad de siniestros fallecen más personas en zona rural que en urbano.



RESUMEN DE CIFRAS DE SINIESTROS DE TRÁNSITO ASOCIADOS AL ALCOHOL EN EL CONDUCTOR (AÑO 2020)

Los meses con más fallecidos a causa del alcohol en conductor fueron febrero y octubre, con 15 y 13 fallecidos respectivamente, mientras que el mes con más siniestros fue diciembre (638).

Los siniestros y fallecidos por “Alcohol en el conductor” ocurrieron en mayor medida entre las 18:00 a 23:59 horas (2.639, 51 fallecidos). En cuanto a los días de la semana, ocurrieron más siniestros y fallecidos durante sábados y domingos, con un total de 2.914 siniestros y 60 fallecidos. Es más, estos días concentraron el 53,6% de los fallecidos de toda la semana.

Los conductores fueron quienes participaron mayormente en siniestros de tránsito (78,5%), dejando un total de 59 víctimas fatales (52,7%).

Por otro lado, los adultos jóvenes de 30 a 44 años fueron quienes más participaron (4.119) y los jóvenes de 15 a 29 años los que más fallecieron (45) en siniestros de tránsito atribuidos al “Alcohol en conductor”. Asimismo, de los jóvenes fallecidos, 48,9% se trasladaba como conductor (22 de 45 fallecidos) y 46,7% como pasajero (21 de 45 fallecidos).

Cabe mencionar que en el año 2020, hubo 1 niña de 12 años fallecida como peatón a causa del “Alcohol en el conductor”.

Hubo una disminución del 45% en los fallecidos por alcohol en conductor (93 fallecidos de diferencia) con respecto al período anterior a la puesta en marcha de la Ley Tolerancia Cero en el año 2012.

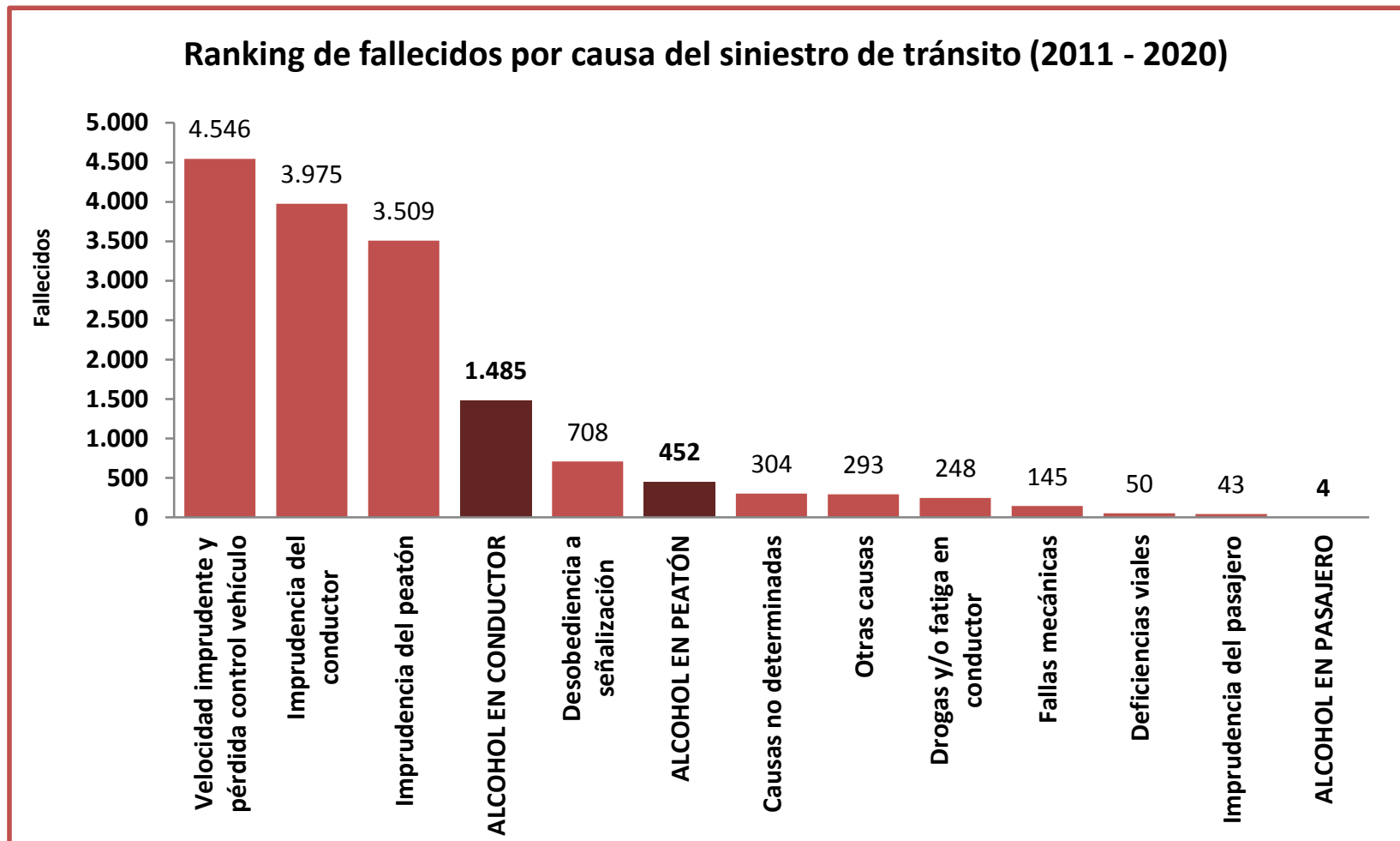


Causas de siniestros de tránsito y consecuencias (2011-2020)

Causas	Siniestros de tránsito	Fallecidos	Graves	Menos graves	Leves	Total lesionados
Velocidad imprudente y pérdida control vehículo	70.914	4.546	12.356	6.951	58.599	77.906
Imprudencia del conductor	375.973	3.975	25.274	14.494	188.637	228.405
Imprudencia del peatón	25.629	3.509	6.482	2.452	14.777	23.711
ALCOHOL EN CONDUCTOR	57.839	1.485	7.990	4.696	39.790	52.476
Desobediencia a señalización	69.865	708	5.942	3.340	55.484	64.766
ALCOHOL EN PEATÓN	3.406	452	997	403	1.681	3.081
Causas no determinadas	89.631	304	7.691	3.637	37.948	49.276
Otras causas	63.799	293	5.078	2.432	29.375	36.885
Drogas y/o fatiga en conductor	6.420	248	1.207	747	6.249	8.203
Fallas mecánicas	12.368	145	1.452	961	11.650	14.063
Deficiencias viales	8.150	50	555	391	4.105	5.051
Imprudencia del pasajero	2.689	43	315	153	1.978	2.446
ALCOHOL EN PASAJERO	134	4	20	16	79	115
Total	786.817	15.762	75.359	40.673	450.352	566.384



Ranking de fallecidos en siniestros de tránsito según causa (2011-2020)





Evolución de siniestros de tránsito y consecuencia asociados al alcohol en conductor en los últimos 10 años

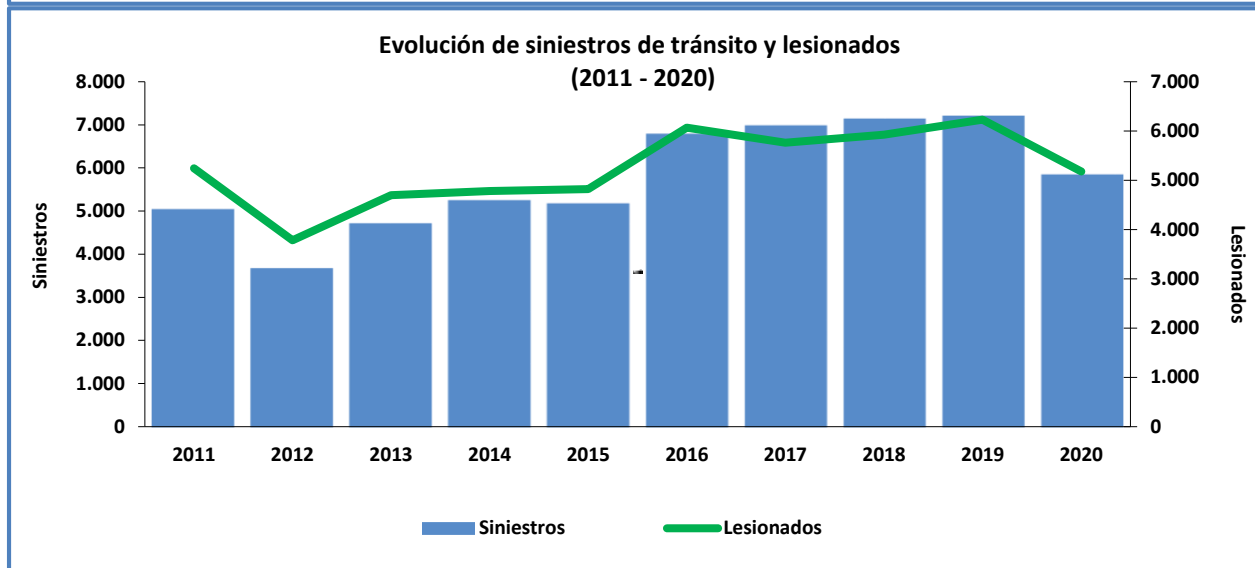
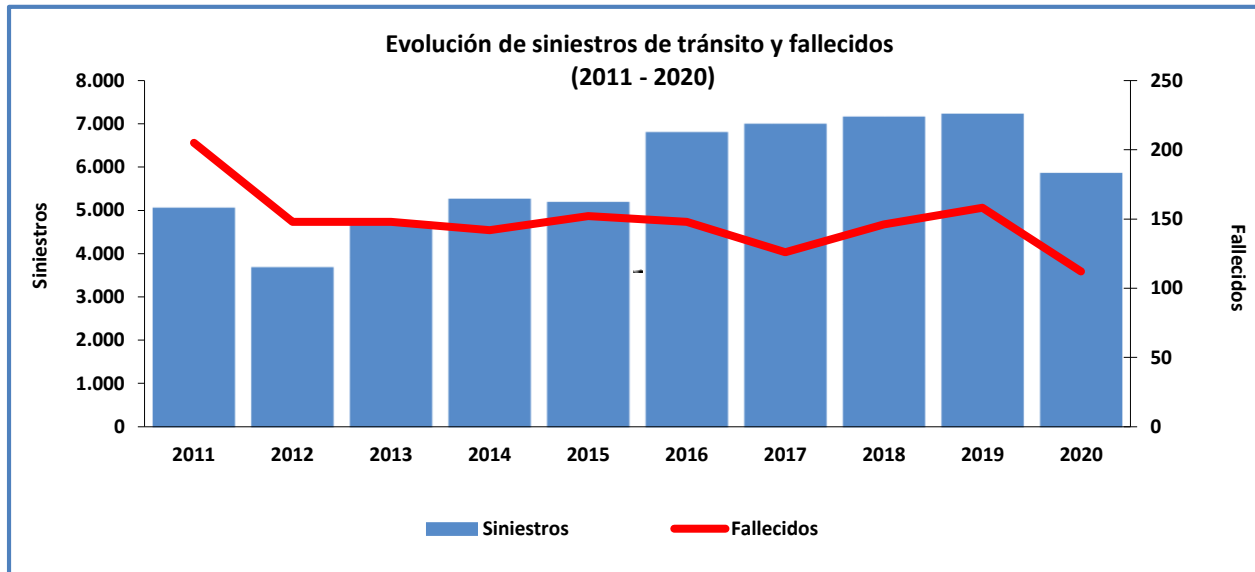
	Período										Total	Promedio
	2011	2012	2013	2014	2015	2016	2017	2018	2019	2020		
Siniestros de tránsito	5.046	3.678	4.716	5.255	5.180	6.787	6.981	7.140	7.208	5.848	57.839	5.784
Fallecidos	205	148	148	142	152	148	126	146	158	112	1.485	149
Total lesionados	5.242	3.783	4.696	4.781	4.819	6.068	5.760	5.922	6.231	5.174	52.476	5.248
Índice de severidad	4,06	4,02	3,14	2,70	2,93	2,18	1,80	2,04	2,19	1,92	2,57	2,57

Comparación año 2020 versus 2019

	Año 2019	Año 2020	Variación (N°)	Variación (%)
Siniestros de tránsito	7.208	5.848	-1.360	-18,9
Fallecidos	158	112	-46	-29,1
Lesionados	6.231	5.174	-1.057	-17,0



Siniestros de tránsito causados por el alcohol en conductor (2011-2020)

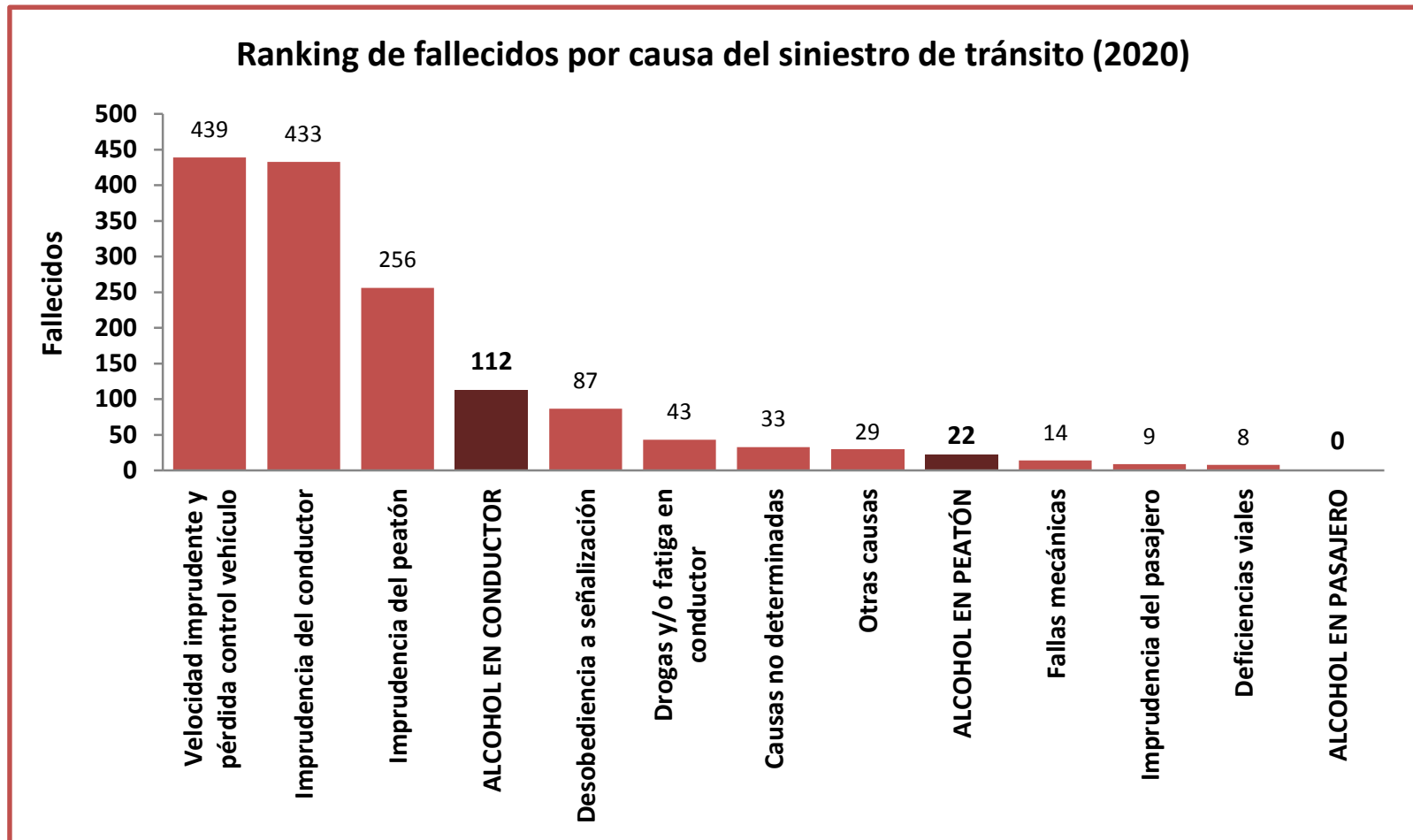




Causas de siniestros de tránsito y consecuencias (2020)

Causas	Siniestros de tránsito	Fallecidos	Graves	Menos graves	Leves	Total lesionados
Velocidad imprudente y pérdida control vehículo	7.408	439	1.120	642	4.927	6.689
Imprudencia del conductor	33.648	433	2.656	1.355	14.411	18.422
Imprudencia del peatón	1.214	256	305	128	603	1.036
ALCOHOL EN CONDUCTOR	5.848	112	782	451	3.941	5.174
Desobediencia a señalización	6.131	87	561	299	4.124	4.984
Drogas y/o fatiga en conductor	525	43	86	76	380	542
Causas no determinadas	3.750	33	339	153	1.235	1.727
Otras causas	3.851	29	337	138	1.269	1.744
ALCOHOL EN PEATÓN	143	22	38	19	64	121
Fallas mecánicas	1.085	14	109	69	832	1.010
Imprudencia del pasajero	122	9	25	6	71	102
Deficiencias viales	977	8	71	42	434	547
ALCOHOL EN PASAJERO	5	0	1	0	4	5
Total	64.707	1.485	6.430	3.378	32.295	42.103

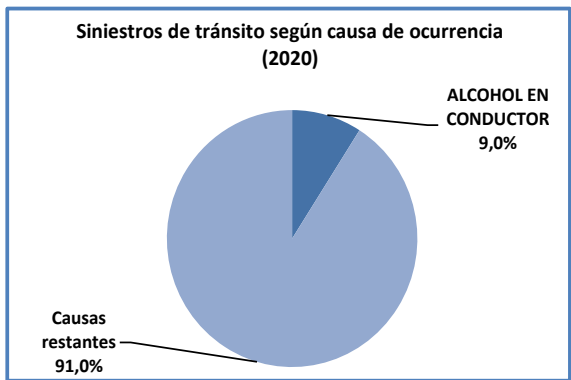
Ranking de fallecidos en siniestros de tránsito según causa (2020)



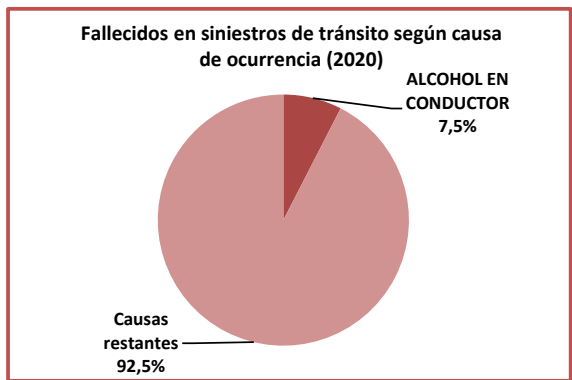
Alcohol en el conductor y su incidencia (2020)

Causa de ocurrencia	Siniestros	Fallecidos	Graves	Menos graves	Leves	Total lesionados
ALCOHOL EN CONDUCTOR	5.848	112	782	451	3.941	5.174
Causas restantes	58.859	1.373	5.648	2.927	28.354	36.929
Total	64.707	1.485	6.430	3.378	32.295	42.103

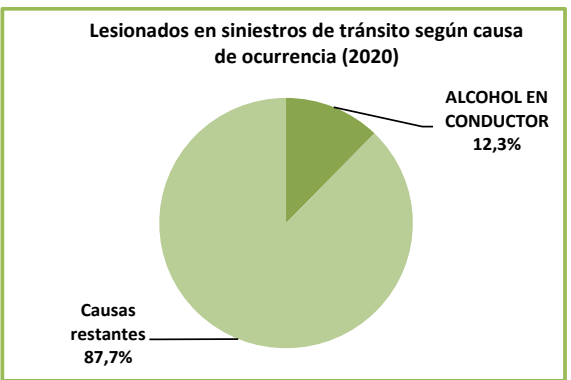
Siniestralidad



Mortalidad

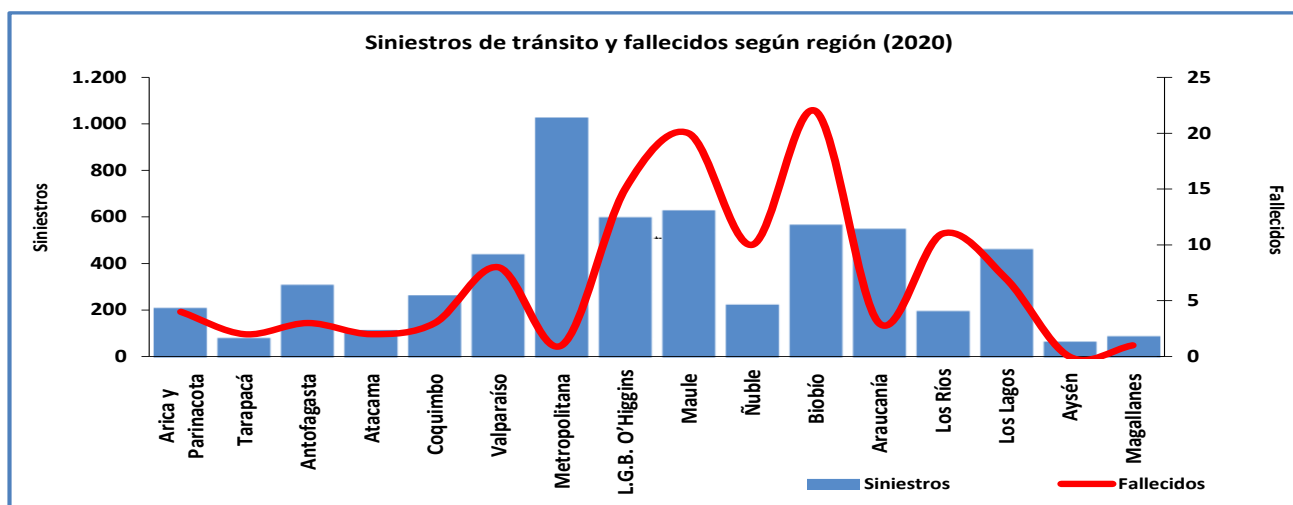


Morbilidad



Siniestros de tránsito y consecuencias según región de ocurrencia (2020)

Región	Siniestros	Fallecidos	Graves	Menos graves	Leves	Total lesionados
Arica y Parinacota	212	4	19	8	98	125
Tarapacá	83	2	6	6	41	53
Antofagasta	311	3	20	30	223	273
Atacama	117	2	20	12	71	103
Coquimbo	266	3	45	22	174	241
Valparaíso	441	8	62	27	284	373
Metropolitana	1.025	1	97	73	643	813
L. G. B. O'Higgins	599	15	82	40	444	566
Maule	629	20	66	57	457	580
Ñuble	226	10	52	11	138	201
Biobío	568	22	82	50	398	530
Araucanía	550	3	99	46	407	552
Los Ríos	199	11	44	26	155	225
Los Lagos	463	7	60	31	294	385
Aysén	68	0	11	9	64	84
Magallanes	91	1	17	3	50	70
Total	5.848	112	782	451	3.941	5.174





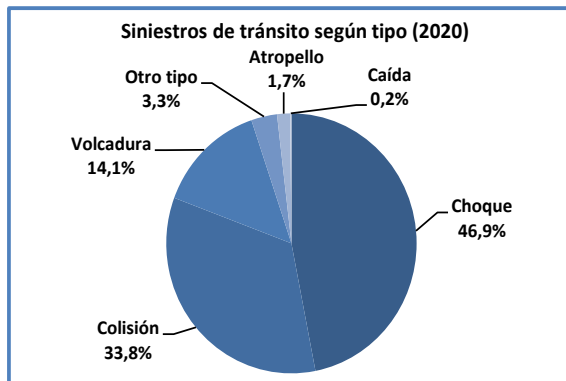
Ranking de siniestros de tránsito según la comuna de ocurrencia (sólo hasta 50 siniestros, 2020)

Región	Comuna	Siniestros	Fallecidos	Graves	Menos graves	Leves	Total lesionados
Región de Arica y Parinacota	Arica	204	4	17	7	98	122
Región de Antofagasta	Antofagasta	174	0	5	10	112	127
Región de Los Lagos	Puerto Montt	164	0	18	8	99	125
Región del Libertador General Bernardo O'Higgins	Rancagua	142	1	16	5	102	123
Región del Maule	Curicó	121	0	9	14	93	116
Región del Maule	Linares	120	1	5	5	84	94
Región del Biobío	Los Ángeles	119	5	16	4	82	102
Región de Antofagasta	Calama	113	0	12	14	76	102
Región de La Araucanía	Temuco	106	0	9	3	90	102
Región de Valparaíso	Valparaíso	81	1	6	1	27	34
Región de Coquimbo	La Serena	81	0	13	4	52	69
Región de Magallanes y la Antártica Chilena	Punta Arenas	77	0	14	1	43	58
Región de Los Ríos	Valdivia	71	0	10	5	49	64
Región de Atacama	Copiapó	69	0	7	1	36	44
Región de Los Lagos	Osorno	65	2	7	5	51	63
Región de Valparaíso	Quilpué	62	0	6	4	42	52
Región de La Araucanía	Angol	59	0	6	3	48	57
Región Metropolitana	Maipú	59	0	5	3	21	29
Región Metropolitana	Colina	57	0	6	9	62	77
Región de Coquimbo	Coquimbo	55	1	11	2	27	40
Región de Ñuble	Chillán	52	2	7	1	35	43
Región del Biobío	Talcahuano	50	1	1	2	20	23

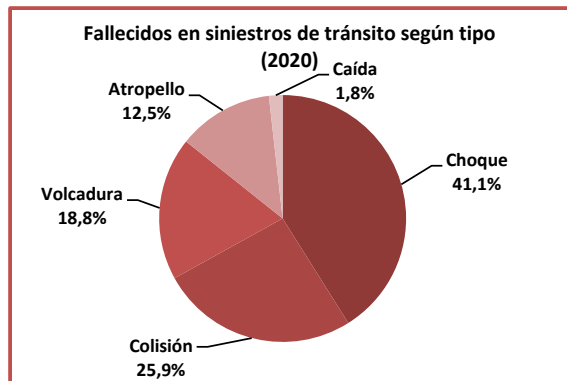
Siniestros de tránsito y consecuencias según tipo de siniestro (2020)

Tipo	Siniestros	Fallecidos	Graves	Menos graves	Leves	Total lesionados
Choque	2.744	46	242	159	1.370	1.771
Colisión	1.975	29	296	163	1.792	2.251
Volcadura	826	21	199	118	672	989
Otro tipo	195	0	6	2	42	50
Atropello	99	14	39	9	62	110
Caída	9	2	0	0	3	3
Total	5.848	112	782	451	3.941	5.174

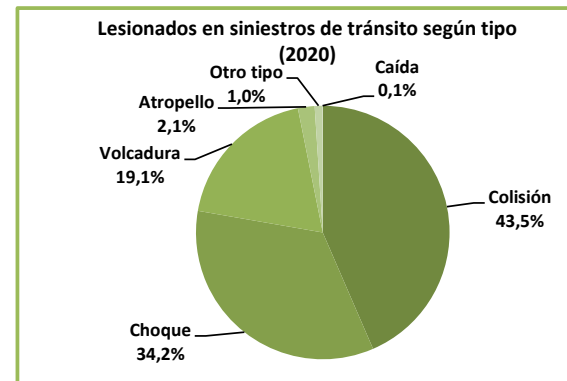
Siniestralidad



Mortalidad



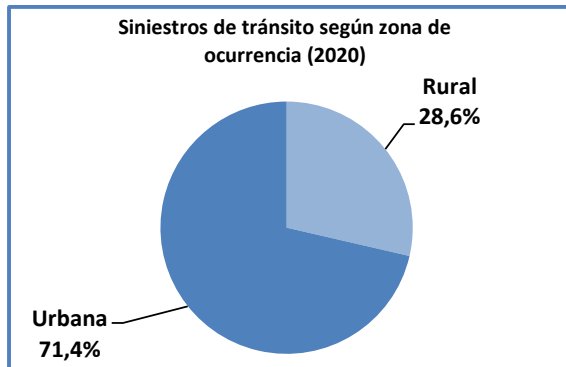
Morbilidad



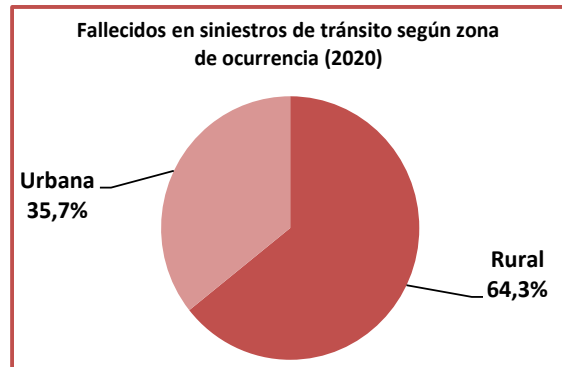
Siniestros de tránsito y consecuencias según zona de ocurrencia (2020)

Zona	Siniestros	Fallecidos	Graves	Menos graves	Leves	Total lesionados
Rural	1.673	72	356	204	1.380	1.940
Urbana	4.175	40	426	247	2.561	3.234
Total	5.848	112	782	451	3.941	5.174

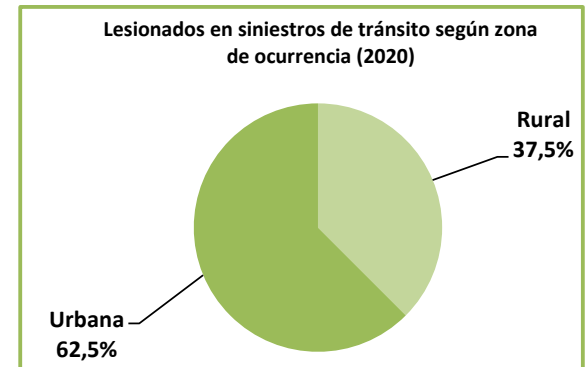
Siniestralidad



Mortalidad



Morbilidad





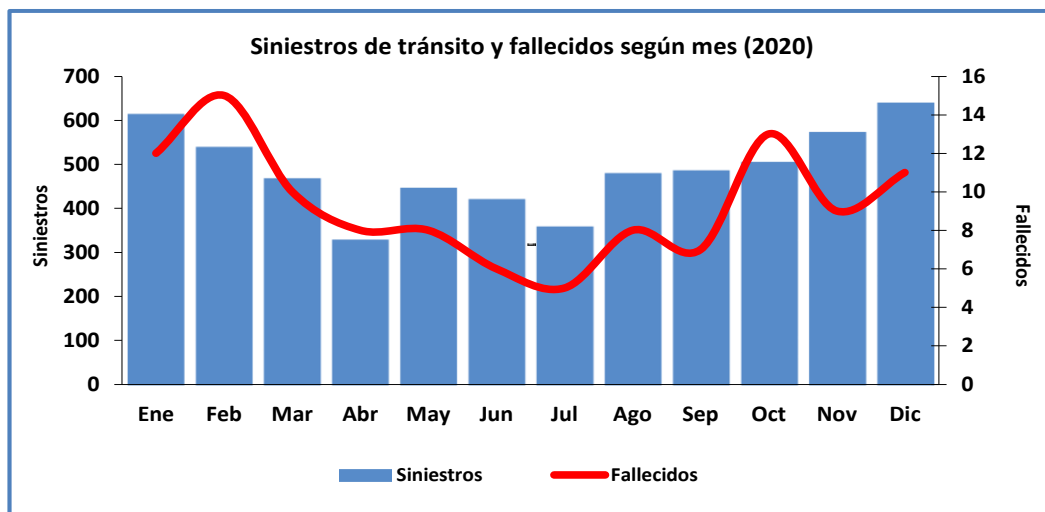
Ranking de siniestros de tránsito según ruta de ocurrencia (sólo hasta 13 siniestros, 2020)

Región	Ruta	Siniestros	Fallecidos	Graves	Menos graves	Leves	Total lesionados
Región de Los Lagos	Ruta 5 Sur	38	0	6	1	22	29
Región del Maule	Ruta 5 Sur	31	1	2	4	18	24
Región de Arica y Parinacota	11 Ch	29	0	1	1	2	4
Región del Libertador General Bernardo O'Higgins	Ruta 5 Sur	26	0	1	1	23	25
Región de Coquimbo	Ruta 5 Norte	24	0	5	0	13	18
Región de Coquimbo	41 Ch	23	2	13	0	17	30
Región del Biobío	Ruta 160	20	2	2	5	16	23
Región del Libertador General Bernardo O'Higgins	I-50	20	0	7	1	17	25
Región del Libertador General Bernardo O'Higgins	H-30	18	2	6	0	14	20
Región de Arica y Parinacota	A-27	18	0	3	0	13	16
Región del Maule	J-60	16	1	4	1	16	21
Región de La Araucanía	199 Ch	16	0	11	3	12	26
Región Metropolitana	Ruta 57	15	0	6	3	16	25
Región Metropolitana	Ruta 68	15	0	3	2	15	20
Región de La Araucanía	S-95-T, T-241, T-243, T-95-S	14	0	4	1	13	18
Región del Libertador General Bernardo O'Higgins	Ruta Travesía	14	0	1	0	22	23
Región de Atacama	Ruta 5 Norte	13	2	7	1	14	22
Región del Libertador General Bernardo O'Higgins	Ruta 66	13	0	3	2	15	20



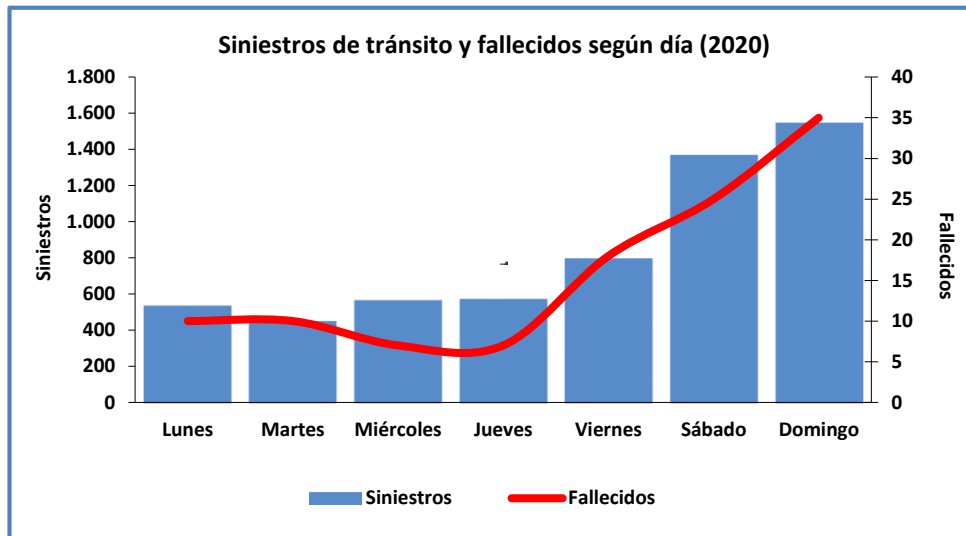
Siniestros de tránsito y consecuencias según mes de ocurrencia (2020)

Mes	Siniestros	Fallecidos	Graves	Menos graves	Leves	Total lesionados
Enero	612	12	92	61	487	640
Febrero	538	15	82	44	398	524
Marzo	467	10	74	33	324	431
Abril	329	8	53	28	200	281
Mayo	446	8	38	26	274	338
Junio	420	6	53	37	271	361
Julio	358	5	36	27	203	266
Agosto	479	8	66	34	278	378
Septiembre	485	7	71	36	322	429
Octubre	504	13	70	36	342	448
Noviembre	572	9	65	38	414	517
Diciembre	638	11	82	51	428	561
Total	5.848	112	782	451	3.941	5.174



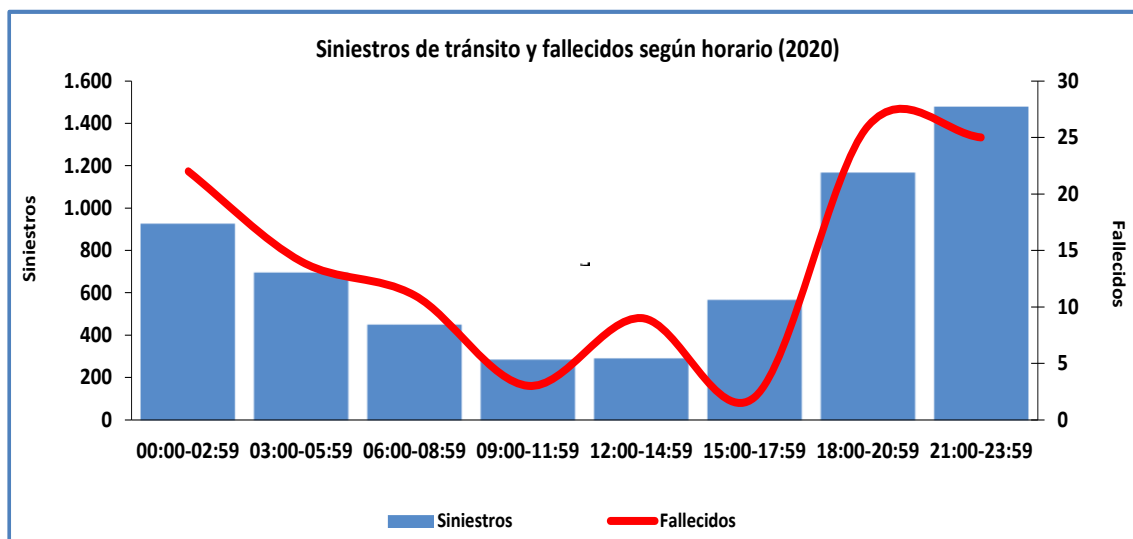
Siniestros de tránsito y consecuencias según día de ocurrencia (2020)

Día	Siniestros	Fallecidos	Graves	Menos graves	Leves	Total lesionados
Lunes	539	10	66	36	337	439
Martes	453	10	69	42	288	399
Miércoles	568	7	80	48	357	485
Jueves	576	7	82	38	339	459
Viernes	798	18	97	65	495	657
Sábado	1.368	25	183	86	982	1.251
Domingo	1.546	35	205	136	1.143	1.484
Total	5.848	112	782	451	3.941	5.174



Siniestros de tránsito y consecuencias según horario de ocurrencia (2020)

Horario	Siniestros	Fallecidos	Graves	Menos graves	Leves	Total lesionados
00:00-02:59	924	22	115	59	569	743
03:00-05:59	694	14	97	58	419	574
06:00-08:59	449	11	72	36	312	420
09:00-11:59	285	3	28	25	193	246
12:00-14:59	291	9	36	26	212	274
15:00-17:59	566	2	78	51	369	498
18:00-20:59	1.164	26	168	81	837	1.086
21:00-23:59	1.475	25	188	115	1.030	1.333
Total	5.848	112	782	451	3.941	5.174

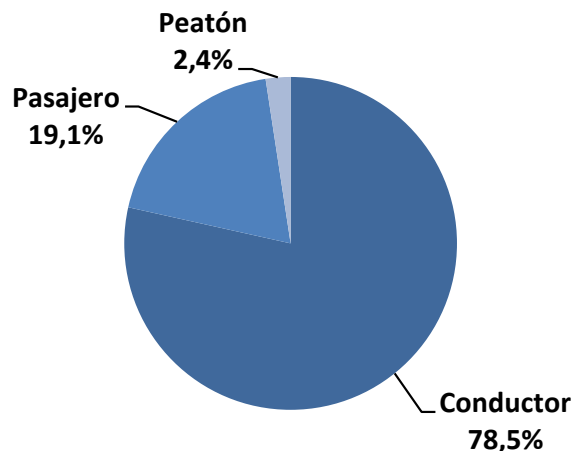


Cantidad de participantes y víctimas según calidad (2020)

Calidad	Participantes	Fallecidos	Total lesionados
Conductores	8.925	59	3.416
Pasajeros	2.173	36	1.648
Peatones	274	17	110
Total	11.372	112	5.174

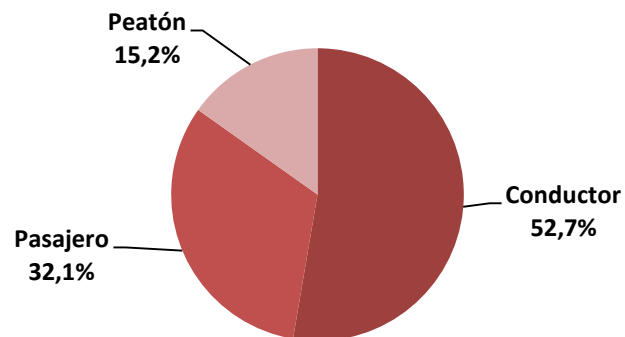
Participación

Participantes según calidad (2020)



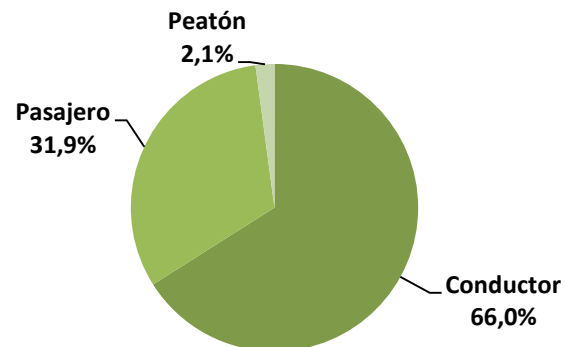
Mortalidad

Fallecidos según calidad (2020)



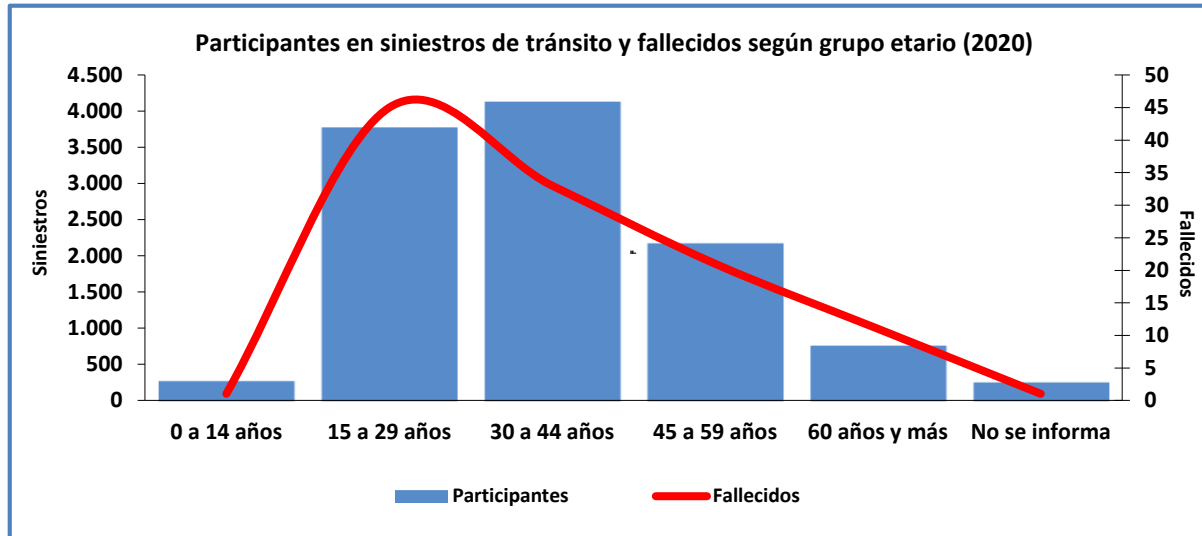
Morbilidad

Lesionados según calidad (2020)



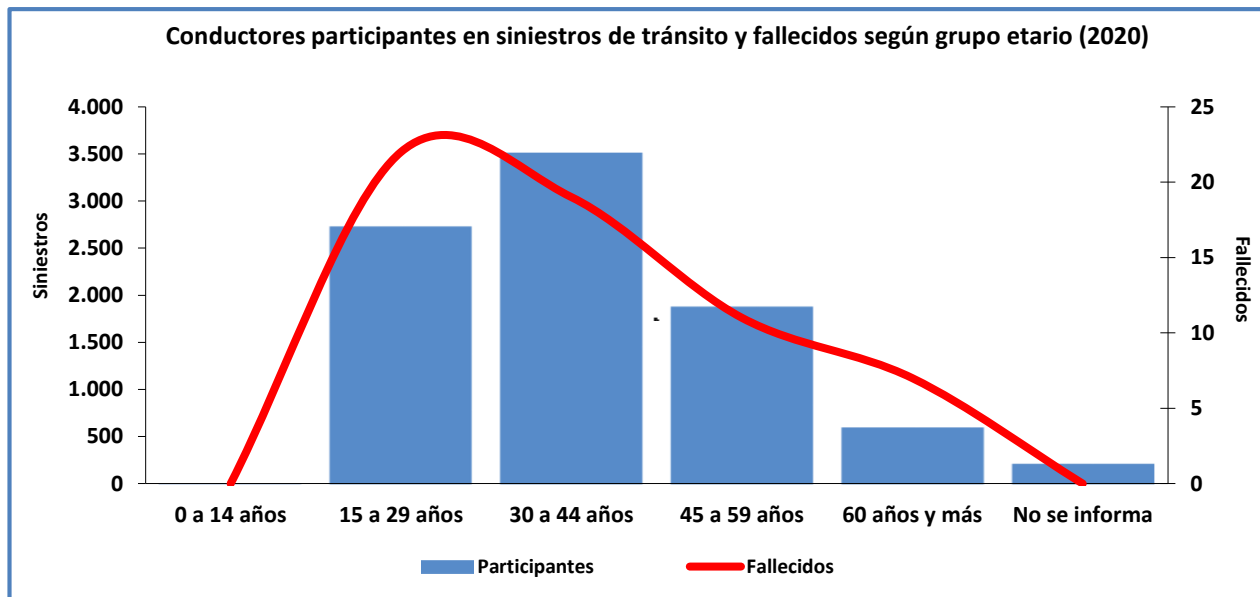
Cantidad de participantes y víctimas según grupo etario (2020)

Edad	Grupo etario	Participantes	Fallecidos	Graves	Menos graves	Leves	Total lesionados
0 a 14 años	Niños	279	1	21	11	186	218
15 a 29 años	Jóvenes	3.768	45	322	177	1.563	2.062
30 a 44 años	Adultos jóvenes	4.119	33	240	161	1.321	1.722
45 a 59 años	Adultos	2.176	21	125	77	634	836
60 años y más	Adultos mayores	767	11	66	25	211	302
No se informa		263	1	8	0	26	34
Total		11.372	112	782	451	3.941	5.174



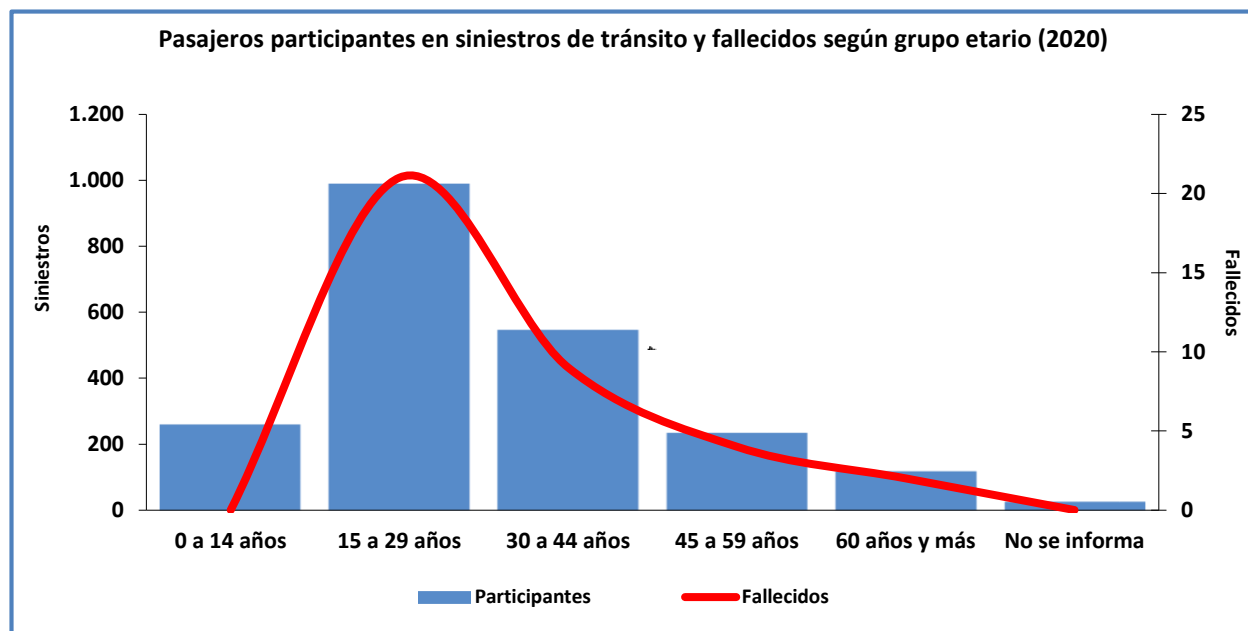
Conductores fallecidos y lesionados según grupo etario (2020)

Edad	Grupo etario	CONDUCTORES				
		Fallecidos	Graves	Menos graves	Leves	Total lesionados
0 a 14 años	Niños	0	0	0	5	5
15 a 29 años	Jóvenes	22	186	101	1.003	1.290
30 a 44 años	Adultos jóvenes	19	160	115	1.020	1.295
45 a 59 años	Adultos	11	84	53	484	621
60 años y más	Adultos mayores	7	36	13	137	186
No se informa		0	5	0	14	19
Total		59	471	282	2.663	3.416



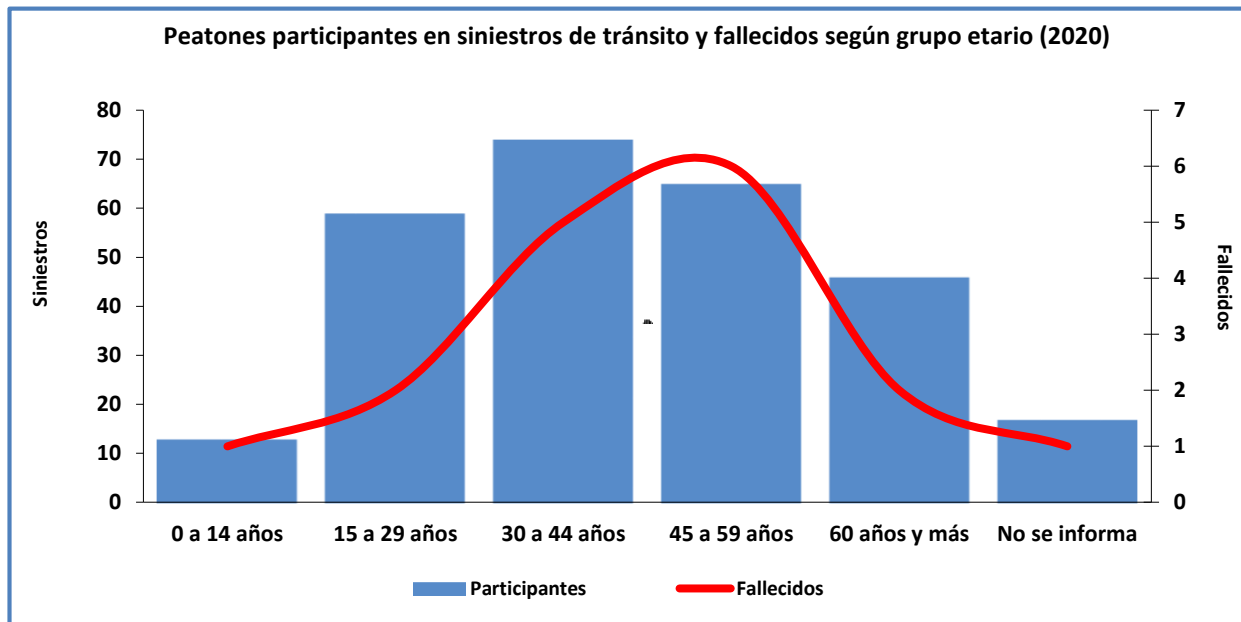
Pasajeros fallecidos y lesionados según grupo etario (2020)

Edad	Grupo etario	PASAJEROS				
		Fallecidos	Graves	Menos graves	Leves	Total lesionados
0 a 14 años	Niños	0	16	11	175	202
15 a 29 años	Jóvenes	21	129	72	537	738
30 a 44 años	Adultos jóvenes	9	68	42	292	402
45 a 59 años	Adultos	4	32	23	141	196
60 años y más	Adultos mayores	2	21	11	67	99
No se informa		0	3	0	8	11
Total		36	269	159	1.220	1.648



Peatones fallecidos y lesionados según grupo etario (2020)

Edad	Grupo etario	PEATONES				
		Fallecidos	Graves	Menos graves	Leves	Total lesionados
0 a 14 años	Niños	1	5	0	6	11
15 a 29 años	Jóvenes	2	7	4	23	34
30 a 44 años	Adultos jóvenes	5	12	4	9	25
45 a 59 años	Adultos	6	9	1	9	19
60 años y más	Adultos mayores	2	9	1	7	17
No se informa		1	0	0	4	4
Total		17	42	10	58	110

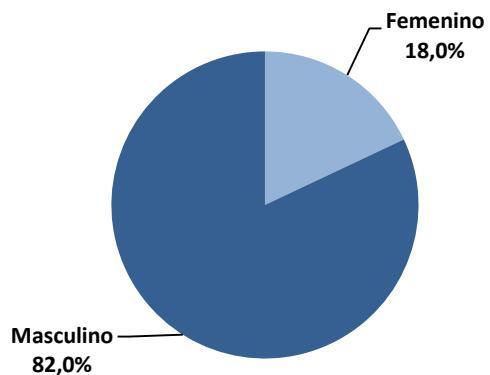


Cantidad de participantes y víctimas según género (2020)

Género	Participantes	Fallecidos	Total lesionados
Femenino	2.045	24	1.204
Masculino	9.327	88	3.970
Total	11.372	112	5.174

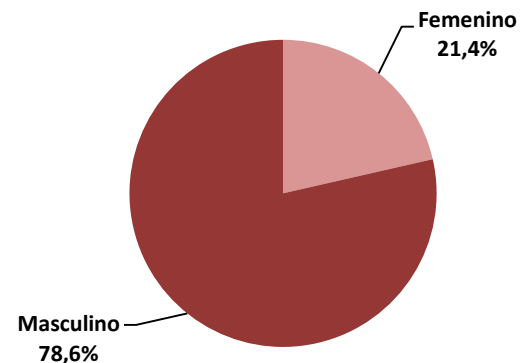
Participación

Participantes según género (2020)



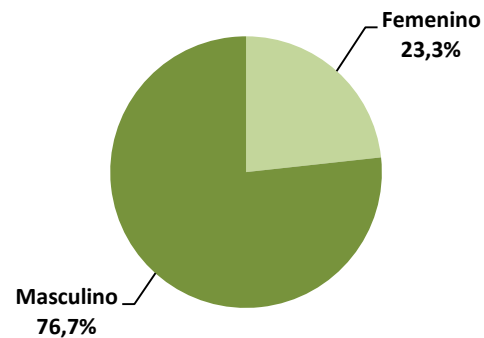
Mortalidad

Fallecidos según género (2020)



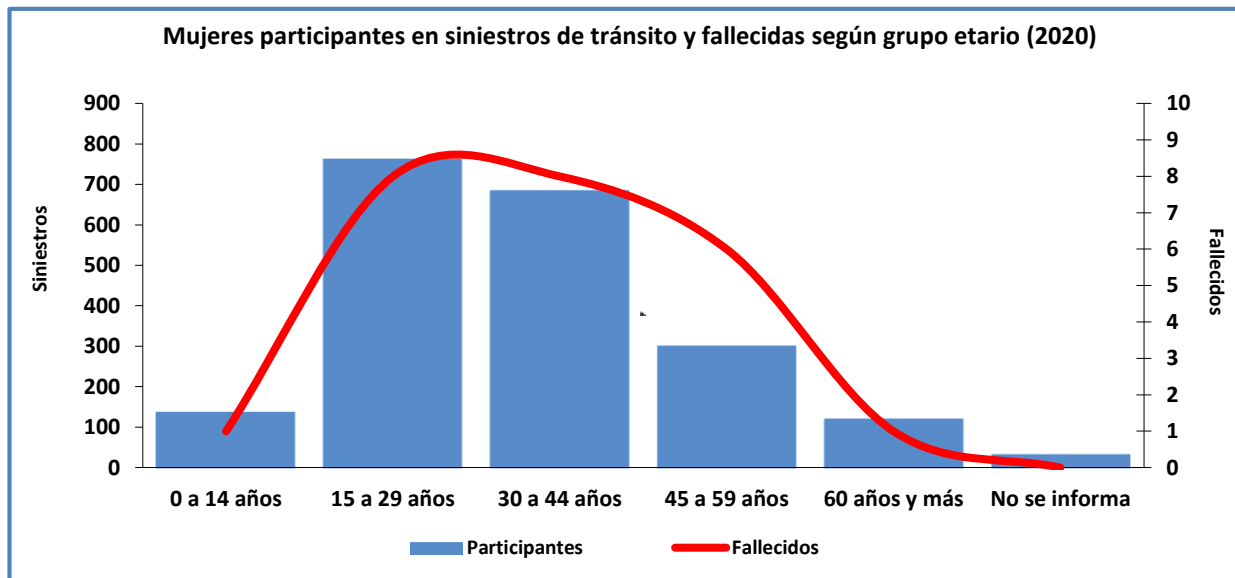
Morbilidad

Lesionados según género (2020)



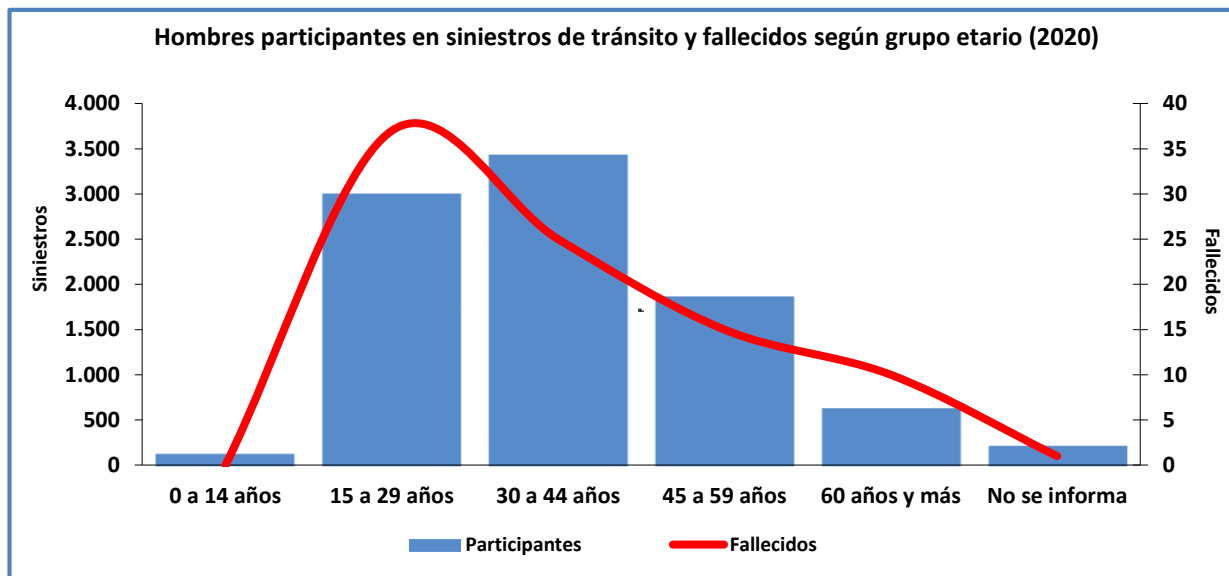
Mujeres fallecidas y lesionadas según grupo etario (2020)

Edad	Grupo etario	MUJERES				
		Fallecidas	Graves	Menos graves	Leves	Total lesionadas
0 a 14 años	Niños	1	11	7	84	102
15 a 29 años	Jóvenes	8	70	47	391	508
30 a 44 años	Adultos jóvenes	8	45	37	272	354
45 a 59 años	Adultos	6	18	11	123	152
60 años y más	Adultos mayores	1	22	5	51	78
No se informa		0	2	0	8	10
Total		24	168	107	929	1.204



Hombres fallecidos y lesionados según grupo etario (2020)

Edad	Grupo etario	HOMBRES				
		Fallecidos	Graves	Menos graves	Leves	Total lesionadas
0 a 14 años	Niños	0	10	4	102	116
15 a 29 años	Jóvenes	37	252	130	1.172	1.554
30 a 44 años	Adultos jóvenes	25	195	124	1.049	1.368
45 a 59 años	Adultos	15	107	66	511	684
60 años y más	Adultos mayores	10	44	20	160	224
No se informa		1	6	0	18	24
Total		88	614	344	3.012	3.970



Fallecidos por “alcohol en conductores (Ley Tolerancia Cero)”



Período
ANTES de Ley
Tolerancia
Cero

Período DESPUÉS de Ley Tolerancia Cero



PUEDES ENCONTRARNOS EN

conaset.cl |

