



Comisión
Nacional de
Seguridad de
Tránsito
Ministerio de
Transportes y
Telecomunicaciones

Gobierno de Chile

SINIESTROS DE TRÁNSITO DE OCUPANTES DE MOTOCICLETAS Y CONSECUENCIAS

2019





Índice

RESUMEN DE CIFRAS DE SINIESTROS DE TRÁNSITO DE OCUPANTES DE MOTOCICLETAS (2019)	3
Ranking de siniestros según vehículos involucrados y víctimas al interior de cada vehículo (2019)	5
Ranking de fallecidos según tipo de vehículo o usuario (2019)	6
Siniestros de tránsito en motocicletas y lesiones de sus ocupantes (período 2010-2019)	7
Comparación año 2019 versus 2018	7
Ranking de siniestros de tránsito en motocicletas, ocupantes fallecidos y lesionados según causa (2019)	8
Proporción porcentual de las causas de siniestros de tránsito en motocicletas (2019)	9
Ranking de siniestros de tránsito en motocicletas, ocupantes fallecidos y lesionados según tipo (2019)	10
Siniestros de tránsito, ocupantes de motocicletas fallecidos y lesionados según la región (2019)	11
Siniestros de tránsito, ocupantes de motocicletas fallecidos y lesionados según la zona (2019)	12
Ranking de siniestros de tránsito en motocicletas según la comuna de ocurrencia (sólo hasta 81 siniestros)	13
Ranking de siniestros de tránsito en motocicletas según la ruta de ocurrencia (sólo hasta 7 siniestros)	14
Siniestros de tránsito, ocupantes de motocicletas fallecidos y lesionados según el mes (2019)	15
Siniestros de tránsito, ocupantes de motocicletas fallecidos y lesionados según el día (2019)	16
Siniestros de tránsito, ocupantes de motocicletas fallecidos y lesionados según el horario (2019)	17
Cantidad de motociclistas participantes y víctimas según género (2019)	18
Cantidad de motociclistas participantes y víctimas según grupo etario (2019)	19
Cantidad de motociclistas mujeres participantes y víctimas según grupo etario (2019)	20
Cantidad de motociclistas hombres participantes y víctimas según grupo etario (2019)	21



RESUMEN DE CIFRAS DE SINIESTROS DE TRÁNSITO DE OCUPANTES DE MOTOCICLETAS (2019)

Durante el año 2019, se registraron en el país 89.983 siniestros de tránsito, dejando como consecuencia 1.617 fallecidos y 57.749 lesionados (7.752 graves, 4.065 menos graves y 45.932 leves); de todos los siniestros, en 7.170 participaron motocicletas, dejando 174 motociclistas fallecidos y 5.733 lesionados (1.666 graves, 563 menos graves y 3.504 leves)¹

Los siniestros de tránsito con participación de motocicletas presentaron un aumento del 4,9% con respecto al año anterior, un 24,3% en el total de fallecidos y un 3,7% en las personas lesionadas de diversa consideración.

Los motociclistas son uno de los usuarios más vulnerables de las vías, pues carecen de toda protección ante de un impacto, siendo en el año 2019 el tercer tipo de usuario con mayor número de fallecidos (10,8% del total de fallecidos).

En los últimos 10 años en Chile han fallecido 1.280 motociclistas y más de 49.000 quedaron con lesiones. Además, durante la última década, el parque de motocicletas ha aumentado considerablemente (90,6% de 2010 a 2019).²

La causa con mayor porcentaje de fallecidos fue la imprudencia del conductor y a la velocidad imprudente y pérdida de control del vehículo (ambos con 38,5%). Estas dos causas fueron responsables de casi un 77% de los fallecidos con involucramiento de motocicletas. Además, la mayoría de los siniestros fueron debido también la imprudencia del conductor (50,2%). La desobediencia a la señalización fue una causa con un importante porcentaje de siniestros con motociclistas (12,1).

La mayoría de siniestros y fallecidos en motocicletas fueron debido a colisiones (4.877 siniestros y 100 fallecidos), correspondiendo a 68% y 57,5% del total, respectivamente.

Notas: ¹ El siguiente informe estadístico entrega los resultados del número de siniestros donde participó al menos una motocicleta.

² Fuente: Instituto Nacional de Estadísticas (INE) <https://www.ine.cl>



RESUMEN DE CIFRAS DE SINIESTROS DE TRÁNSITO DE OCUPANTES DE MOTOCICLETAS (2019)

Con respecto a la ubicación geográfica, las regiones que tuvieron mayor siniestralidad asociada a la motocicleta fueron, Metropolitana (3.554 siniestros), Valparaíso (716 siniestros) y Maule (561 siniestros). Mientras que las regiones con mayor número de fallecidos fueron, Metropolitana (78), Valparaíso (24), Coquimbo (12) y Biobío (12).

Asimismo, las comunas de Santiago (370), Providencia (264) y Puente Alto (225) tuvieron mayor número siniestros en motocicleta del país. La comuna de San Bernardo registró la mayor cifra de personas fallecidas (8 víctimas fatales). La mayoría de siniestros con participación de motocicletas y fallecidos ocurrieron en zona urbana (88% y 67,2%, respectivamente).

Con respecto a los meses del año, en marzo ocurrieron mayor número de siniestros con participación de motocicletas (688), seguido de diciembre (683), el cual además fue el mes con más fallecidos (21).

Si bien la mayoría de los siniestros con involucramiento de motociclistas ocurrieron el día viernes (1.131 siniestros), los domingos hubo menos siniestros pero con mayor número de fallecidos (36 víctimas fatales). Además, en el horario de 18:00 y 20:59, se registraron la mayor cifra de siniestros (1.607) y fallecidos (33). Lo que coincide con el horario punta de tarde y la disminución de la luminosidad del día.

Los hombres participaron y fallecieron mayoritariamente en siniestros con participación de motocicletas (87,6% y 90,2%, respectivamente).

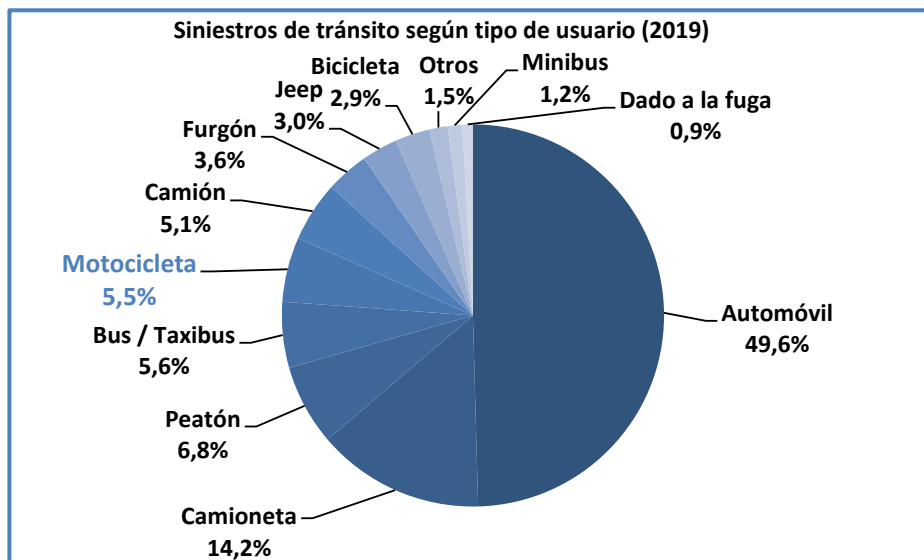
Los jóvenes de 19 a 33 años fueron quienes participaron y fallecieron mayormente en siniestros de tránsito con involucramiento de motocicleta (4.743 participantes y 99 fallecidos).

Cabe mencionar que no hubo niños menores de 5 años fallecidos en siniestros de tránsito con participación de motocicletas.

Ranking de siniestros según vehículos involucrados y víctimas al interior de cada vehículo (2019)

Tipo de vehículo o usuario	Siniestros	Fallecidos	Graves	Menos graves	Leves	Total lesionados
Automóvil	64.789	449	2.107	1.502	21.729	25.338
Camioneta	18.547	137	621	420	5.225	6.266
Peatón	8.924	533	1.827	752	5.223	7.802
Bus / Taxibus	7.277	78	329	180	2.906	3.415
Motocicleta	7.170	174	1.666	563	3.504	5.733
Camión	6.652	78	184	118	1.043	1.345
Furgón	4.744	27	158	70	1.385	1.613
Jeep	3.977	18	107	71	1.175	1.353
Bicicleta	3.840	85	580	280	2.339	3.199
Otros	2.017	27	106	62	605	773
Minibus	1.619	10	57	42	742	841
Dado a la fuga	1.157	1	10	5	56	71
Total		1.617	7.752	4.065	45.932	57.749

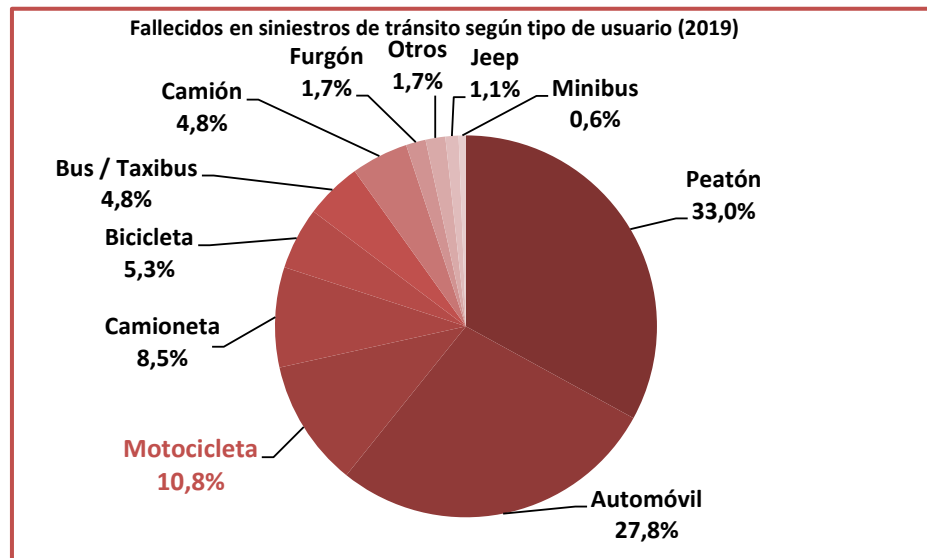
(*) Corresponde al número de siniestros donde participó cada tipo de vehículo o usuario



Ranking de fallecidos según tipo de vehículo o usuario (2019)

Tipo de vehículo o usuario	Siniestros	Fallecidos	Graves	Menos graves	Leves	Total lesionados
Peatón	8.924	533	1.827	752	5.223	7.802
Automóvil	64.789	449	2.107	1.502	21.729	25.338
Motocicleta	7.170	174	1.666	563	3.504	5.733
Camioneta	18.547	137	621	420	5.225	6.266
Bicicleta	3.840	85	580	280	2.339	3.199
Bus / Taxibus	7.277	78	329	180	2.906	3.415
Camión	6.652	78	184	118	1.043	1.345
Furgón	4.744	27	158	70	1.385	1.613
Otros	2.017	27	106	62	605	773
Jeep	3.977	18	107	71	1.175	1.353
Minibus	1.619	10	57	42	742	841
Dado a la fuga	1.157	1	10	5	56	71
Total		1.617	7.752	4.065	45.932	57.749

(*) Corresponde al número de siniestros donde participó cada tipo de vehículo o usuario





Siniestros de tránsito en motocicletas y lesiones de sus ocupantes (período 2010-2019)

Año	Siniestros	Fallecidos	Graves	Menos graves	Leves	Total lesionados	Parque Motocicletas	Fallecidos cada 10.000 Motocicletas
2010	3.750	85	748	303	2.281	3.332	102.314	8,3
2011	4.072	75	824	340	2.397	3.561	112.806	6,6
2012	4.755	112	955	372	2.879	4.206	133.640	8,4
2013	5.847	112	1.312	499	3.386	5.197	148.455	7,5
2014	5.878	123	1.291	437	3.245	4.973	167.876	7,3
2015	6.284	153	1.371	433	3.426	5.230	173.056	8,8
2016	7.258	145	1.673	538	3.794	6.005	175.019	8,3
2017	7.098	161	1.629	518	3.637	5.784	177.961	9,0
2018	6.835	140	1.610	559	3.361	5.530	189.588	7,4
2019	7.170	174	1.666	563	3.504	5.733	195.046	8,9
Total	58.947	1.280	13.079	4.562	31.910	49.551	1.575.761	

Comparación año 2019 versus 2018

Ítem	Año 2018	Año 2019	Variación (Nº)	Variación (%)
Siniestros de tránsito	6.835	7.170	335	4,9
Fallecidos	140	174	34	24,3
Lesionados	5.530	5.733	203	3,7

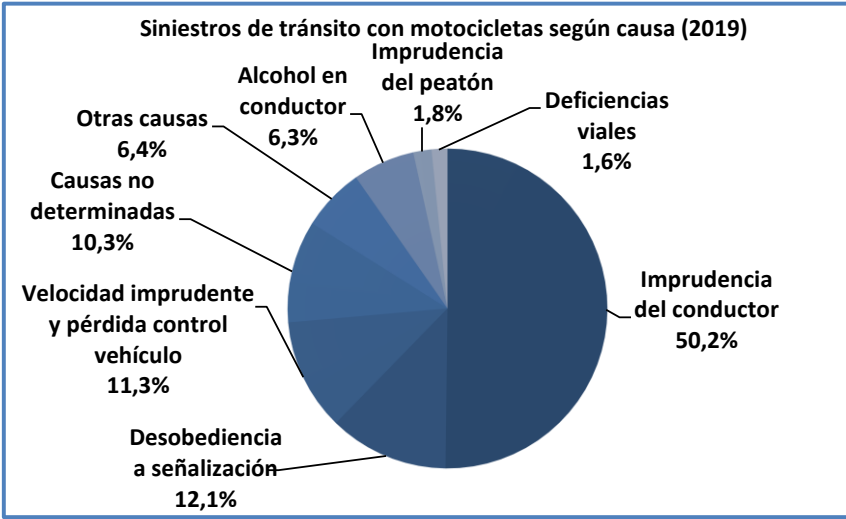


Ranking de siniestros de tránsito de motocicletas, ocupantes fallecidos y lesionados según la causa (2019)

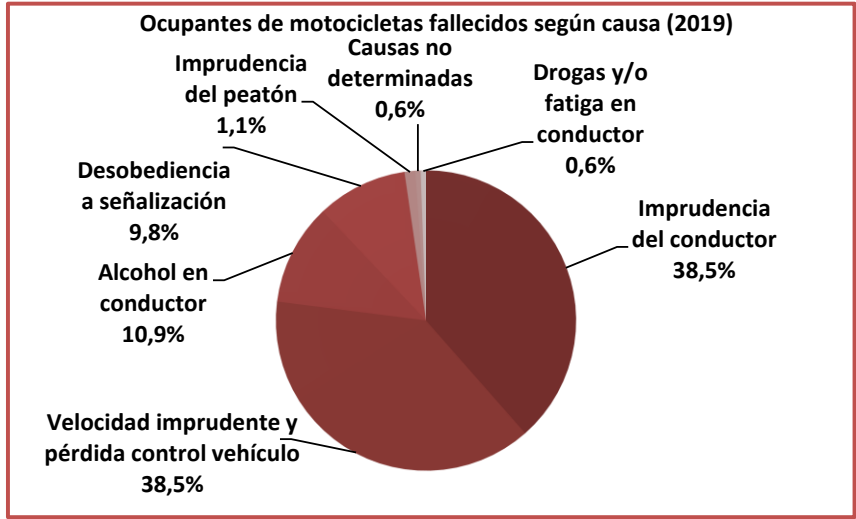
Causa	Siniestros	Fallecidos	Graves	Menos graves	Leves	Total lesionados
Imprudencia del conductor	3.599	67	755	260	1.733	2.748
Desobediencia a señalización	867	17	229	64	434	727
Velocidad imprudente y pérdida control vehículo	811	67	245	80	414	739
Causas no determinadas	741	1	155	48	370	573
Alcohol en conductor	449	19	139	64	202	405
Otras causas	392	0	83	24	170	277
Imprudencia del peatón	132	2	11	6	60	77
Deficiencias viales	115	0	26	13	76	115
Fallas mecánicas	42	0	14	4	37	55
Drogas y/o fatiga en conductor	10	1	8	0	3	11
Alcohol en peatón	9	0	0	0	4	4
Imprudencia del pasajero	3	0	1	0	1	2
Total	7.170	174	1.666	563	3.504	5.733

Proporción porcentual de las causas de siniestros de tránsito en motocicletas (2019)

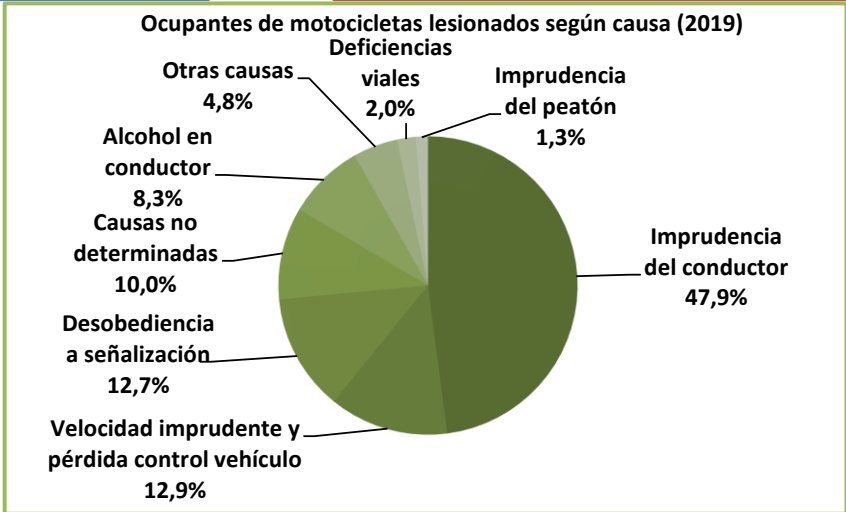
Siniestralidad



Mortalidad



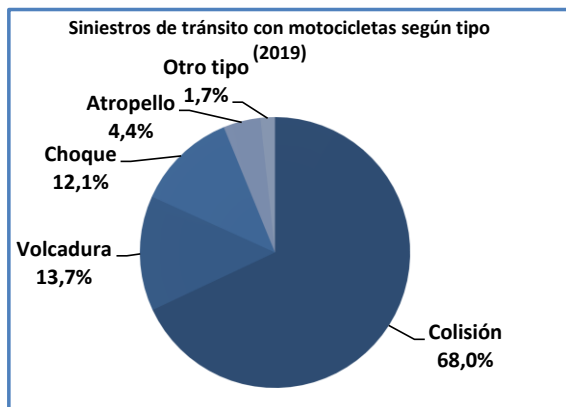
Morbilidad



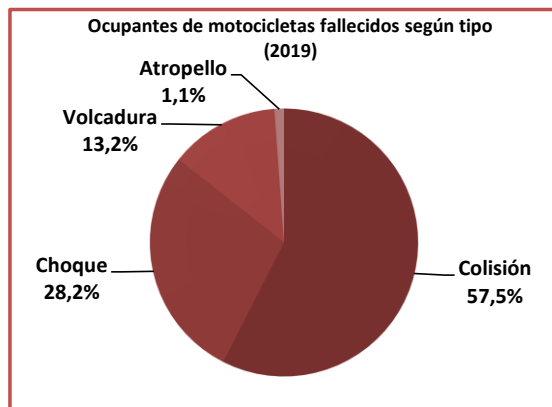
Ranking de siniestros de tránsito de motocicletas, ocupantes fallecidos y lesionados según el tipo (2019)

Tipo	Siniestros	Fallecidos	Graves	Menos graves	Leves	Total lesionados
Colisión	4.877	100	1.128	382	2.386	3.896
Volcadura	985	23	322	103	567	992
Choque	864	49	173	53	332	558
Atropello	319	2	19	8	143	170
Otro tipo	125	0	24	17	76	117
Total	7.170	174	1.666	563	3.504	5.733

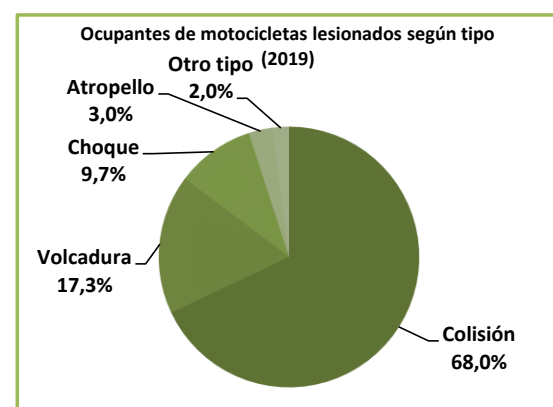
Siniestralidad



Mortalidad

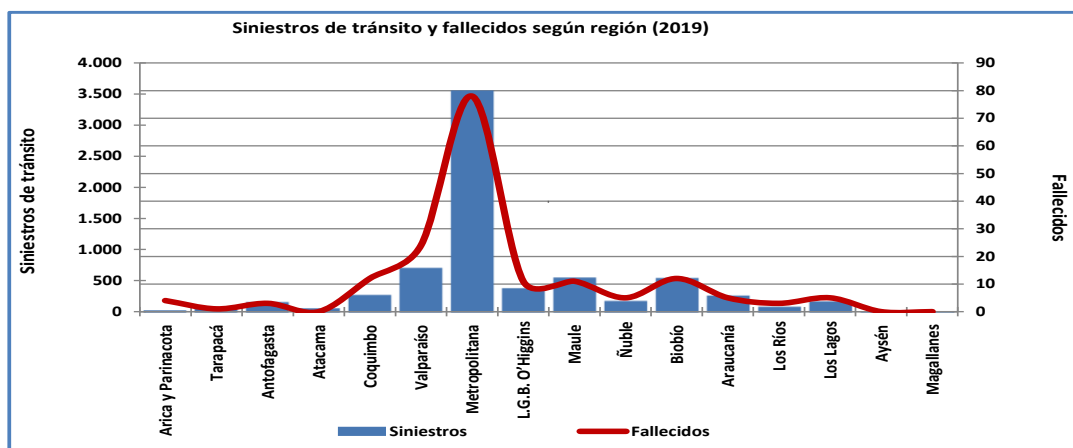


Morbilidad



Siniestros de tránsito, ocupantes de motocicletas fallecidos y lesionados según región (2019)

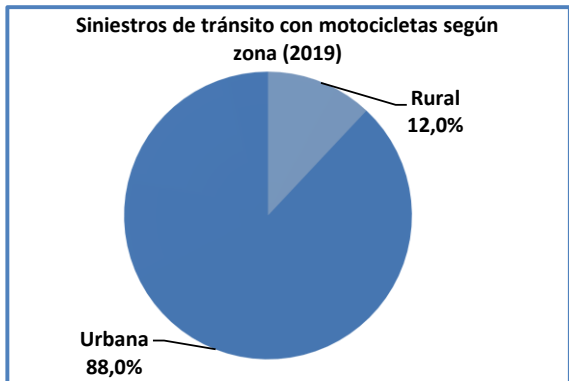
Región	Siniestros	Fallecidos	Graves	Menos graves	Leves	Total lesionados
Arica y Parinacota	37	4	11	1	18	30
Tarapacá	68	1	19	3	32	54
Antofagasta	169	3	48	16	81	145
Atacama	67	0	15	12	30	57
Coquimbo	284	12	73	18	134	225
Valparaíso	716	24	170	61	373	604
Metropolitana	3.554	78	748	225	1.606	2.579
L.G.B. O'Higgins	389	11	109	42	191	342
Maule	561	11	95	73	343	511
Ñuble	186	5	53	18	84	155
Biobío	554	12	151	40	283	474
Araucanía	273	5	85	23	162	270
Los Ríos	94	3	22	9	51	82
Los Lagos	180	5	52	17	97	166
Aysén	17	0	7	0	8	15
Magallanes	21	0	8	5	11	24
Total	7.170	174	1.666	563	3.504	5.733



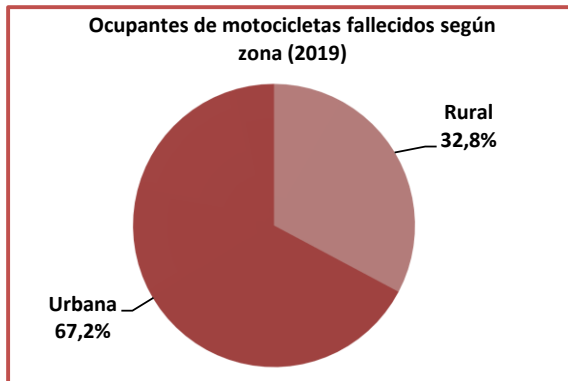
Siniestros de tránsito, ocupantes de motocicletas fallecidos y lesionados según la zona (2019)

Mes	Siniestros	Fallecidos	Graves	Menos graves	Leves	Total lesionados
Rural	860	57	307	122	445	874
Urbana	6.310	117	1.359	441	3.059	4.859
Total	7.170	174	1.666	563	3.504	5.733

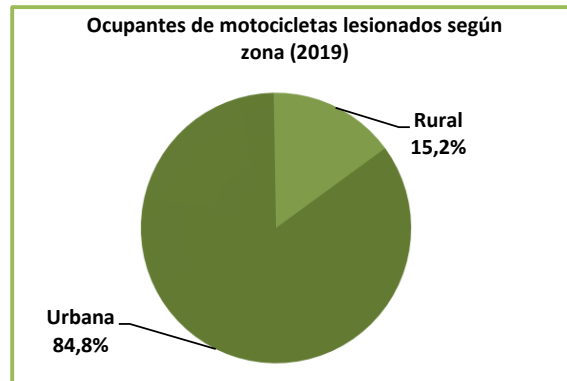
Siniestralidad



Mortalidad



Morbilidad





Ranking de siniestros de tránsito en motocicletas según la comuna de ocurrencia (sólo hasta 81 siniestros)

Región	Comuna	Siniestros	Fallecidos	Graves	Menos graves	Leves	Total lesionados
Región Metropolitana	Santiago	370	3	78	17	159	254
Región Metropolitana	Providencia	264	6	60	5	118	183
Región Metropolitana	Puente Alto	225	5	27	20	106	153
Región Metropolitana	Maipú	211	5	35	19	123	177
Región Metropolitana	Nuñoa	155	0	30	7	58	95
Región del Maule	Talca	149	0	20	15	81	116
Región Metropolitana	San Bernardo	143	8	17	5	39	61
Región de Valparaíso	Viña del Mar	141	3	26	6	71	103
Región del Maule	Curicó	139	3	16	15	91	122
Región de Coquimbo	La Serena	138	4	23	5	78	106
Región del Biobío	Concepción	133	1	30	5	63	98
Región de Antofagasta	Antofagasta	127	1	31	10	61	102
Región Metropolitana	La Florida	120	2	36	7	60	103
Región del Biobío	Los Ángeles	111	4	24	5	62	91
Región Metropolitana	Cerrillos	106	5	29	9	44	82
Región del Libertador General Bernardo O'Higgins	Rancagua	105	6	21	12	55	88
Región Metropolitana	Recoleta	104	3	16	1	33	50
Región Metropolitana	Pudahuel	101	6	27	3	48	78
Región de Ñuble	Chillán	98	1	26	6	41	73
Región Metropolitana	Quilicura	97	4	18	10	46	74
Región Metropolitana	Peñalolén	94	1	18	5	43	66
Región de La Araucanía	Temuco	92	0	26	3	57	86
Región Metropolitana	Quinta Normal	91	2	22	3	42	67
Región Metropolitana	Estación Central	87	2	22	8	33	63
Región de Valparaíso	Quilpué	81	4	15	10	55	80
Región Metropolitana	La Cisterna	81	1	18	4	32	54

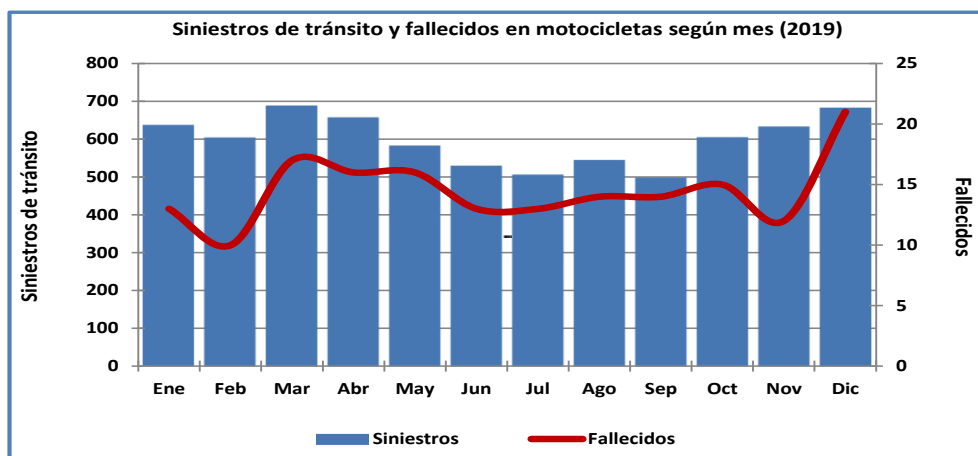


Ranking de siniestros de tránsito en motocicletas según la ruta de ocurrencia (sólo hasta 7 siniestros)

Región	Ruta	Siniestros	Fallecidos	Graves	Menos graves	Leves	Total lesionados
Región del Maule	Ruta 5 Sur	24	1	6	3	15	24
Región Metropolitana	Ruta 78	20	0	7	3	9	19
Región del Libertador General Bernardo O'Higgins	H-30	19	2	6	2	10	18
Región de Valparaíso	Ruta 60 Ch	18	1	9	1	8	18
Región de Coquimbo	Ruta 5 Norte	18	0	7	2	6	15
Región Metropolitana	Ruta 5 Sur	17	1	9	4	5	18
Región del Libertador General Bernardo O'Higgins	Ruta 66	16	0	6	1	10	17
Región del Biobío	Ruta 160	13	1	5	3	6	14
Región Metropolitana	Ruta 68	13	0	1	1	11	13
Región de Valparaíso	Ruta 68	12	0	1	6	5	12
Región del Biobío	Ruta 150	11	0	7	0	5	12
Región de Coquimbo	Ruta 43	10	3	5	0	3	8
Región Metropolitana	Ruta 5 Norte	10	1	5	0	4	9
Región Metropolitana	Ruta 74	10	0	6	0	5	11
Región de Los Lagos	Ruta 5 Sur	10	0	5	4	5	14
Región del Maule	115 Ch	10	0	5	2	4	11
Región del Libertador General Bernardo O'Higgins	Ruta 5 Sur	10	0	2	3	5	10
Región de Ñuble	Ruta 5 Sur	9	2	3	1	4	8
Región del Maule	J-60	9	0	2	2	10	14
Región Metropolitana	Ruta 57	9	0	2	0	6	8
Región del Maule	L-55	8	1	1	5	2	8
Región de Tarapacá	Ruta 16	8	0	5	0	4	9
Región del Libertador General Bernardo O'Higgins	H-76	8	0	1	1	6	8
Región de Valparaíso	F-30-E	7	1	4	0	2	6
Región del Biobío	Ruta 5 Sur	7	1	3	0	4	7
Región de Coquimbo	41 Ch	7	0	3	1	6	10
Región del Maule	L-25	7	0	1	1	7	9

Siniestros de tránsito, ocupantes de motocicletas fallecidos y lesionados según el mes (2019)

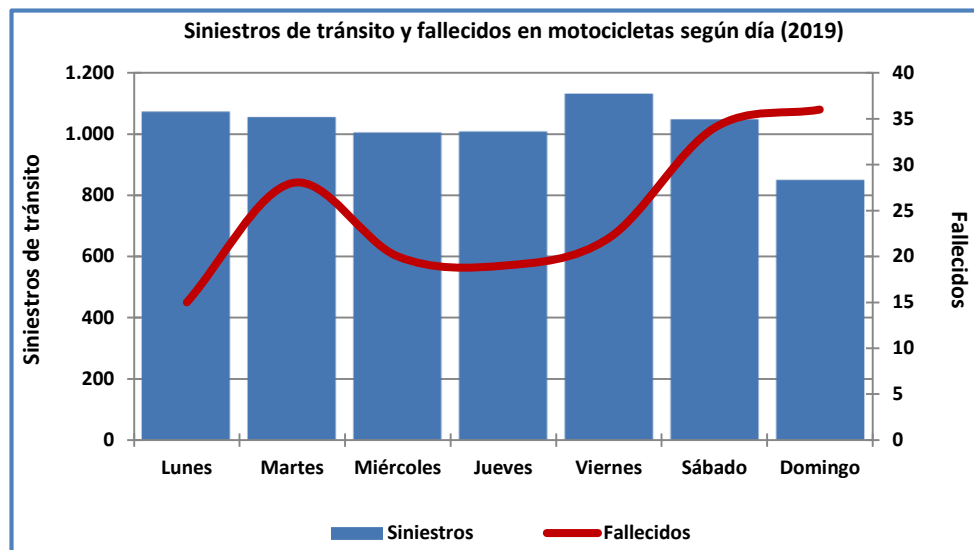
Mes	Siniestros	Fallecidos	Graves	Menos graves	Leves	Total lesionados
Enero	637	13	147	52	325	524
Febrero	604	10	156	49	314	519
Marzo	688	17	150	55	340	545
Abril	657	16	155	51	297	503
Mayo	583	16	132	40	284	456
Junio	530	13	134	40	243	417
Julio	506	13	113	40	245	398
Agosto	545	14	120	40	251	411
Septiembre	499	14	124	32	244	400
Octubre	605	15	114	58	296	468
Noviembre	633	12	152	40	334	526
Diciembre	683	21	169	66	331	566
Total	7.170	174	1.666	563	3.504	5.733





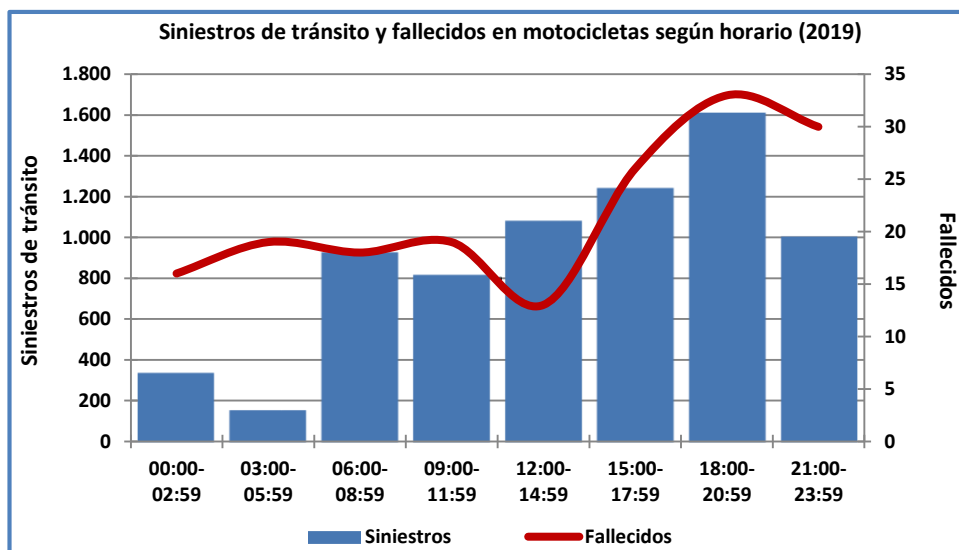
Siniestros de tránsito, ocupantes de motocicletas fallecidos y lesionados según el día (2019)

Día	Siniestros	Fallecidos	Graves	Menos graves	Leves	Total lesionados
Lunes	1.073	15	232	81	506	819
Martes	1.055	28	239	96	508	843
Miércoles	1.005	20	227	63	495	785
Jueves	1.008	19	207	80	467	754
Viernes	1.131	22	258	87	578	923
Sábado	1.048	34	247	76	540	863
Domingo	850	36	256	80	410	746
Total	7.170	174	1.666	563	3.504	5.733



Siniestros de tránsito, ocupantes de motocicletas fallecidos y lesionados según el horario (2019)

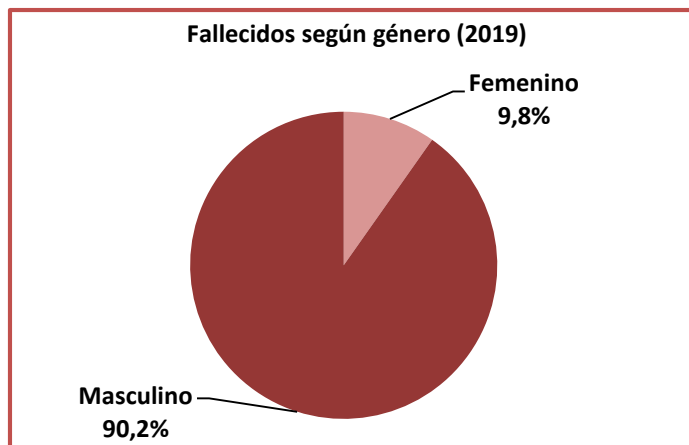
Horario	Siniestros	Fallecidos	Graves	Menos graves	Leves	Total lesionados
00:00-02:59	339	16	98	27	158	283
03:00-05:59	156	19	48	14	64	126
06:00-08:59	927	18	215	71	464	750
09:00-11:59	817	19	167	62	383	612
12:00-14:59	1.080	13	228	82	518	828
15:00-17:59	1.241	26	287	107	610	1.004
18:00-20:59	1.607	33	383	121	791	1.295
21:00-23:59	1.003	30	240	79	516	835
Total	7.170	174	1.666	563	3.504	5.733



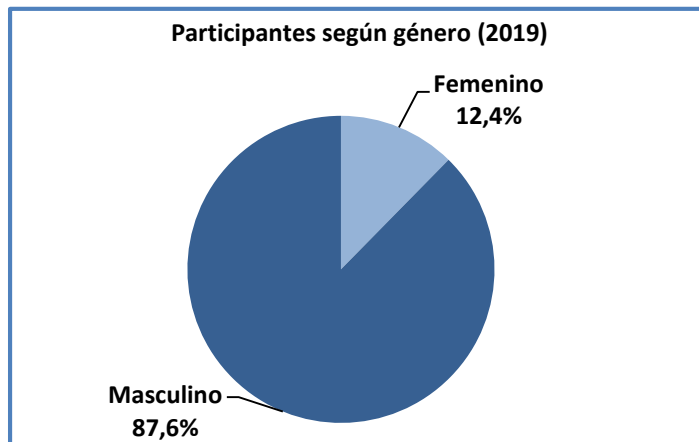
Cantidad de motociclistas participantes y víctimas según género (2019)

Género	Participantes	Fallecidos	Total lesionados
Femenino	983	17	769
Masculino	6.971	157	4.964
Total	7.954	174	5.733

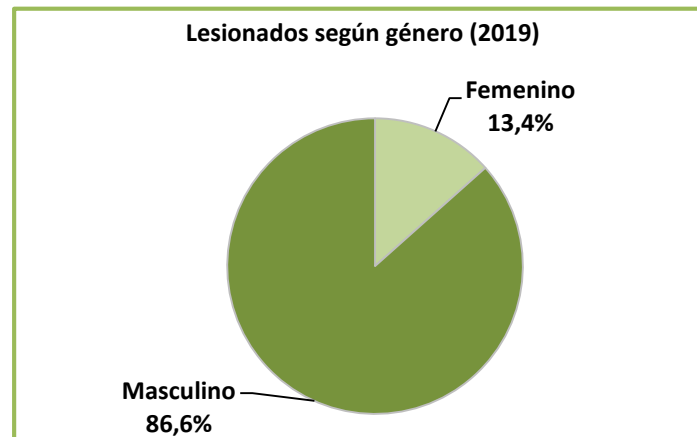
Mortalidad



Participación

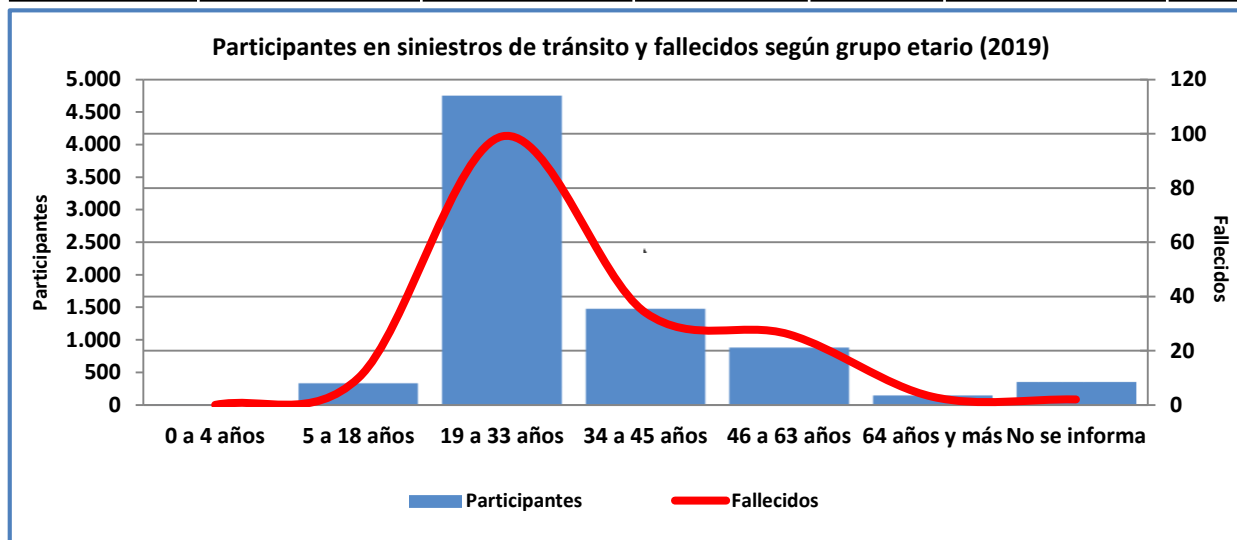


Morbilidad



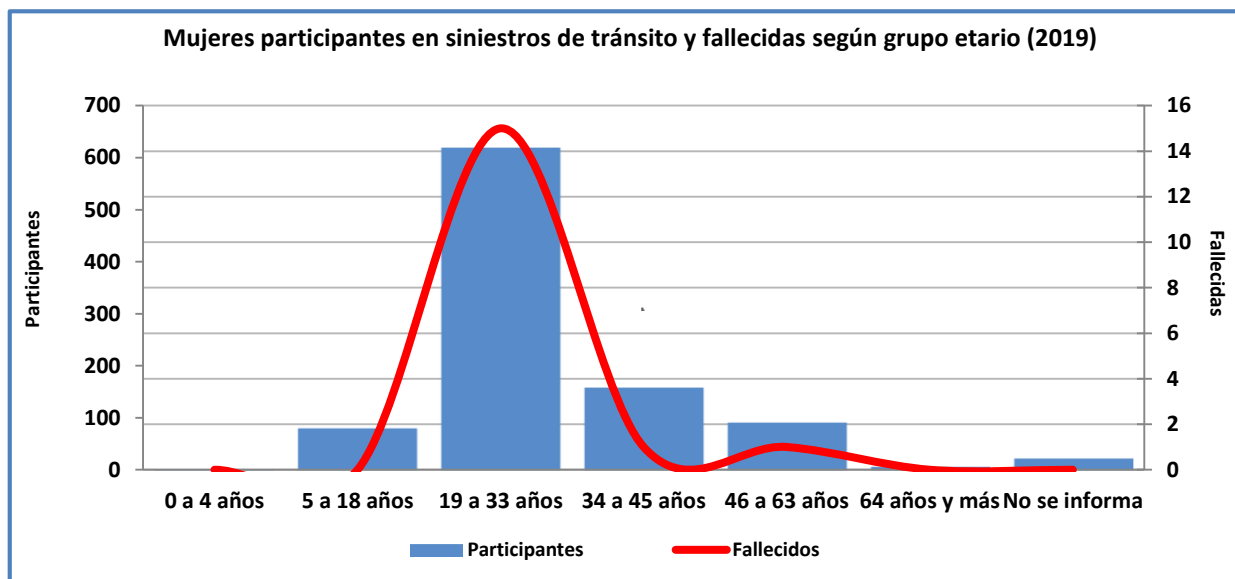
Cantidad de motociclistas participantes y víctimas según grupo etario (2019)

Edad	Grupo etario	Participantes	Fallecidos	Graves	Menos graves	Leves	Total lesionados
0 a 4 años	Bebés	6	0	0	0	2	2
5 a 18 años	Niños	336	10	77	23	186	286
19 a 33 años	Jóvenes	4.743	99	1.008	333	2.262	3.603
34 a 45 años	Adultos jóvenes	1.478	34	322	115	630	1.067
46 a 63 años	Adultos	885	26	220	71	355	646
64 y más	Adultos mayores	150	3	30	19	45	94
No se informa		356	2	9	2	24	35
Total		7.954	174	1.666	563	3.504	5.733



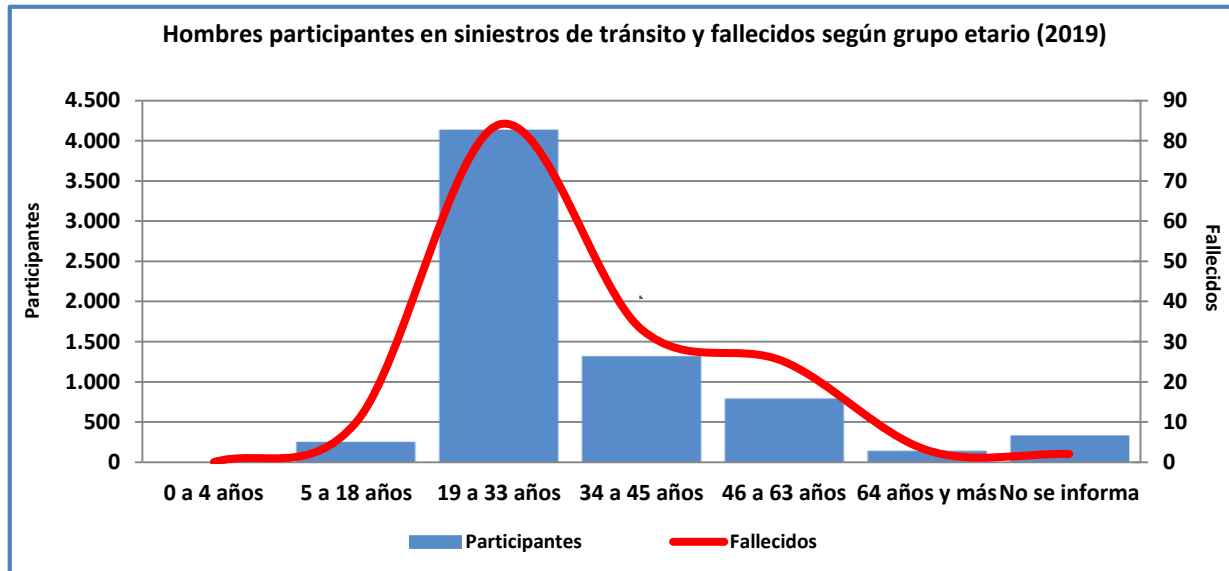
Cantidad de motociclistas mujeres participantes y víctimas según grupo etario (2019)

Edad	Grupo etario	MUJERES				
		Fallecidas	Graves	Menos graves	Leves	Total lesionadas
0 a 4 años	Bebés	0	0	0	1	1
5 a 18 años	Niños	0	14	3	58	75
19 a 33 años	Jóvenes	15	109	40	343	492
34 a 45 años	Adultos jóvenes	1	26	14	73	113
46 a 63 años	Adultos	1	20	8	43	71
64 y más	Adultos mayores	0	1	0	4	5
No se informa		0	1	0	11	12
Total		17	171	65	533	769



Cantidad de motociclistas hombres participantes y víctimas según grupo etario (2019)

Edad	Grupo etario	HOMBRES				
		Fallecidos	Graves	Menos graves	Leves	Total lesionados
0 a 4 años	Bebés	0	0	0	1	1
5 a 18 años	Niños	10	63	20	128	211
19 a 33 años	Jóvenes	84	899	293	1.919	3.111
34 a 45 años	Adultos jóvenes	33	296	101	557	954
46 a 63 años	Adultos	25	200	63	312	575
64 y más	Adultos mayores	3	29	19	41	89
No se informa		2	8	2	13	23
Total		157	1.495	498	2.971	4.964





PUEDES ENCONTRARNOS EN

conaset.cl |   

