



CONASET  
Ministerio de  
Transportes y  
Telecomunicaciones

Chile  
en marcha

Gobierno de Chile

# SINIESTROS DE TRÁNSITO DE OCUPANTES DE MOTOCICLETAS Y CONSECUENCIAS

2018





# Índice

<b>RESUMEN DE CIFRAS DE SINIESTROS DE TRÁNSITO DE OCUPANTES DE MOTOCICLETAS (2018)</b>	<b>3</b>
Ranking de siniestros según vehículos involucrados y víctimas al interior de cada vehículo (2018)	5
Ranking de fallecidos según tipo de vehículo o usuario (2018)	6
Siniestros de tránsito en motocicletas y lesiones de sus ocupantes (período 2009-2018)	7
Comparación año 2018 versus 2017	7
Ranking de siniestros de tránsito en motocicletas, ocupantes fallecidos y lesionados según causa (2018)	8
Proporción porcentual de las causas de siniestros de tránsito en motocicletas (2018)	9
Ranking de siniestros de tránsito en motocicletas, ocupantes fallecidos y lesionados según tipo (2018)	10
Siniestros de tránsito, ocupantes de motocicletas fallecidos y lesionados según la región (2018)	11
Siniestros de tránsito, ocupantes de motocicletas fallecidos y lesionados según la zona (2018)	12
Ranking de siniestros de tránsito en motocicletas según la comuna de ocurrencia (sólo hasta 71 siniestros)	13
Ranking de siniestros de tránsito en motocicletas según la ruta de ocurrencia (sólo hasta 6 siniestros)	14
Siniestros de tránsito, ocupantes de motocicletas fallecidos y lesionados según el mes (2018)	15
Siniestros de tránsito, ocupantes de motocicletas fallecidos y lesionados según el día (2018)	16
Siniestros de tránsito, ocupantes de motocicletas fallecidos y lesionados según el horario (2018)	17
Cantidad de motociclistas participantes y víctimas según género (2018)	18
Cantidad de motociclistas participantes y víctimas según grupo etario (2018)	19
Cantidad de motociclistas mujeres participantes y víctimas según grupo etario (2018)	20
Cantidad de motociclistas hombres participantes y víctimas según grupo etario (2018)	21



## RESUMEN DE CIFRAS DE SINIESTROS DE TRÁNSITO DE OCUPANTES DE MOTOCICLETAS (2018)

Durante el año 2018, se registraron en el país 89.311 siniestros de tránsito, dejando como consecuencia 1.507 fallecidos y 57.939 lesionados (7.859 graves, 4.092 menos graves y 45.988 leves); de todos los siniestros, en 6.835 participaron motocicletas, dejando 140 motociclistas fallecidos y 5.530 lesionados (1.610 graves, 559 menos graves y 3.361 leves)<sup>1</sup>

Los siniestros de tránsito con participación de motocicletas presentaron una disminución del 3,7% con respecto al año anterior, un 13% en el total de fallecidos y un 4,4% en las personas lesionadas de diversa consideración.

Los motociclistas son uno de los usuarios más vulnerables de las vías, pues carecen de toda protección ante de un impacto, siendo en el año 2018 el tercer tipo de usuario con mayor número de fallecidos (9,3% del total de fallecidos).

En los últimos 10 años en Chile han fallecido 1.179 motociclistas y más de 47.000 quedaron con lesiones. Además, durante la última década, el parque de motocicletas ha aumentado considerablemente (97,1% de 2009 a 2018).<sup>2</sup>

La causa con mayor porcentaje de siniestros (45,8%) y fallecidos (45%) fue la imprudencia del conductor. Además, 34,3% de los fallecidos se debieron a la velocidad imprudente y pérdida de control del vehículo. Estas dos causas fueron responsables de casi un 80% de los fallecidos con involucramiento de motocicletas.

La mayoría de siniestros y fallecidos en motocicletas fueron debido a colisiones (4.378 siniestros y 75 fallecidos).

Con respecto a la ubicación geográfica, las regiones que tuvieron mayor siniestralidad asociada a la motocicleta fueron: Metropolitana (3.372 siniestros), Valparaíso (659 siniestros) y Biobío (533 siniestros). Mientras que las regiones con mayor número de fallecidos fueron: Metropolitana (61), Maule (17) y Ñuble (12).

Notas: <sup>1</sup> El siguiente informe estadístico entrega los resultados del número de siniestros donde participó al menos una motocicleta.

<sup>2</sup> Fuente: Instituto Nacional de Estadísticas (INE) <https://www.ine.cl>



## RESUMEN DE CIFRAS DE SINIESTROS DE TRÁNSITO DE OCUPANTES DE MOTOCICLETAS (2018)

Asimismo, las comunas de Santiago (254 siniestros), Providencia (252) y Maipú (205) tuvieron mayor número siniestros en motocicleta del país. La comuna de Maipú registró la mayor cifra de personas fallecidas (8 víctimas fatales). La mayoría de siniestros con participación de motocicletas y fallecidos ocurrieron en zona urbana (88,3% y 61,4%, respectivamente).

Con respecto a los meses del año, en marzo ocurrieron mayor número de siniestros con participación de motocicletas (705), no obstante diciembre fue el mes con más fallecidos (19).

Si bien la mayoría de los siniestros con involucramiento de motociclistas ocurrieron el día viernes (1.107 siniestros), en los días de fines de semana hubo menos siniestros pero con mayor número de fallecidos; 56 personas fallecieron entre sábado y domingo, obteniendo el 40% de los fallecidos en una semana. Además, en el horario de 18:00 y 20:59, se registraron la mayor cifra de siniestros (1.563) y fallecidos (24). Junto con ello, el segundo peak de fallecidos del día fue entre las 06:00 y 08:59 horas, lo que cual coincide con las horas punta del día, donde hay mayor exposición y más vehículos en las vías

Los hombres participaron y fallecieron mayoritariamente en siniestros con participación de motocicletas (87,9% y 93,6%, respectivamente).

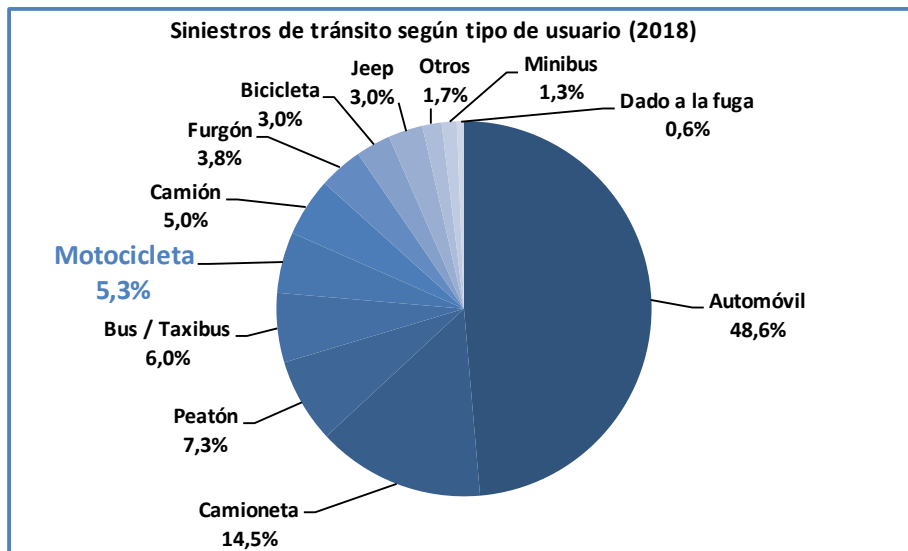
Los jóvenes de 19 a 33 años fueron quienes participaron y fallecieron mayormente en siniestros de tránsito con involucramiento de motocicleta (4.619 participantes y 80 fallecidos).

Cabe mencionar que no hubo niños menores de 14 años fallecidos en siniestros de tránsito con participación de motocicletas.

## Ranking de siniestros según vehículos involucrados y víctimas al interior de cada vehículo (2018)

Tipo de vehículo o usuario	Siniestros	Fallecidos	Graves	Menos graves	Leves	Total lesionados
Automóvil	63.238	442	2.125	1.405	21.084	24.614
Camioneta	18.818	138	637	406	5.329	6.372
Peatón	9.456	537	1.904	831	5.589	8.324
Bus / Taxibus	7.780	23	358	214	3.201	3.773
<b>Motocicleta</b>	<b>6.835</b>	<b>140</b>	<b>1.610</b>	<b>559</b>	<b>3.361</b>	<b>5.530</b>
Camión	6.566	78	225	134	1.001	1.360
Furgón	4.920	20	144	92	1.512	1.748
Bicicleta	3.907	85	592	260	2.420	3.272
Jeep	3.861	13	119	79	1.020	1.218
Otros	2.160	20	72	41	549	662
Minibus	1.691	11	68	68	885	1.021
Dado a la fuga	803	0	5	3	37	45
<b>Total</b>		<b>1.507</b>	<b>7.859</b>	<b>4.092</b>	<b>45.988</b>	<b>57.939</b>

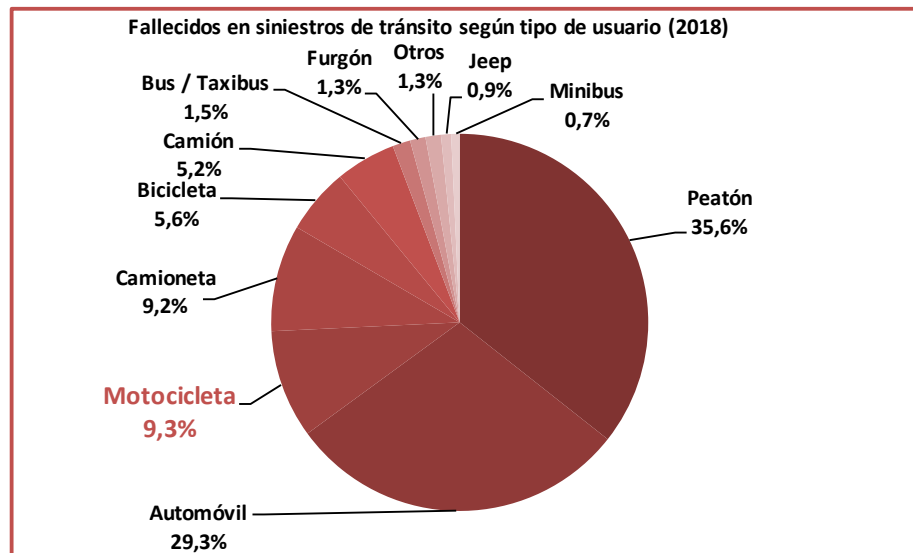
(\*) Corresponde al número de siniestros donde participó cada tipo de vehículo o usuario



## Ranking de fallecidos según tipo de vehículo o usuario (2018)

Tipo de vehículo o usuario	Siniestros	Fallecidos	Graves	Menos graves	Leves	Total lesionados
Peatón	9.456	537	1.904	831	5.589	8.324
Automóvil	63.238	442	2.125	1.405	21.084	24.614
<b>Motocicleta</b>	<b>6.835</b>	<b>140</b>	<b>1.610</b>	<b>559</b>	<b>3.361</b>	<b>5.530</b>
Camioneta	18.818	138	637	406	5.329	6.372
Bicicleta	3.907	85	592	260	2.420	3.272
Camión	6.566	78	225	134	1.001	1.360
Bus / Taxibus	7.780	23	358	214	3.201	3.773
Furgón	4.920	20	144	92	1.512	1.748
Otros	2.160	20	72	41	549	662
Jeep	3.861	13	119	79	1.020	1.218
Minibus	1.691	11	68	68	885	1.021
Dado a la fuga	803	0	5	3	37	45
		<b>1.507</b>	<b>7.859</b>	<b>4.092</b>	<b>45.988</b>	<b>57.939</b>

(\*) Corresponde al número de siniestros donde participó cada tipo de vehículo o usuario





## Siniestros de tránsito en motocicletas y lesiones de sus ocupantes (período 2009-2018)

Año	Siniestros	Fallecidos	Graves	Menos graves	Leves	Total lesionados	Parque Motocicletas	Fallecidos cada 10.000 Motocicletas
2009	3.624	73	723	313	2.188	3.224	96.213	7,6
2010	3.750	85	748	303	2.281	3.332	102.314	8,3
2011	4.072	75	824	340	2.397	3.561	112.806	6,6
2012	4.755	112	955	372	2.879	4.206	133.640	8,4
2013	5.847	112	1.312	499	3.386	5.197	148.455	7,5
2014	5.878	123	1.291	437	3.245	4.973	167.876	7,3
2015	6.284	153	1.371	433	3.426	5.230	173.056	8,8
2016	7.258	145	1.673	538	3.794	6.005	175.019	8,3
2017	7.098	161	1.629	518	3.637	5.784	177.961	9,0
2018	6.835	140	1.610	559	3.361	5.530	189.588	7,4
<b>Total</b>	<b>55.399</b>	<b>1.179</b>	<b>12.136</b>	<b>4.312</b>	<b>30.594</b>	<b>47.042</b>	<b>1.476.928</b>	

### Comparación año 2018 versus 2017

Ítem	Año 2017	Año 2018	Variación (Nº)	Variación (%)
Siniestros de tránsito	7.098	6.835	-263	-3,7
Fallecidos	161	140	-21	-13,0
Lesionados	5.784	5.530	-254	-4,4



## Ranking de siniestros de tránsito de motocicletas, ocupantes fallecidos y lesionados según la causa (2018)

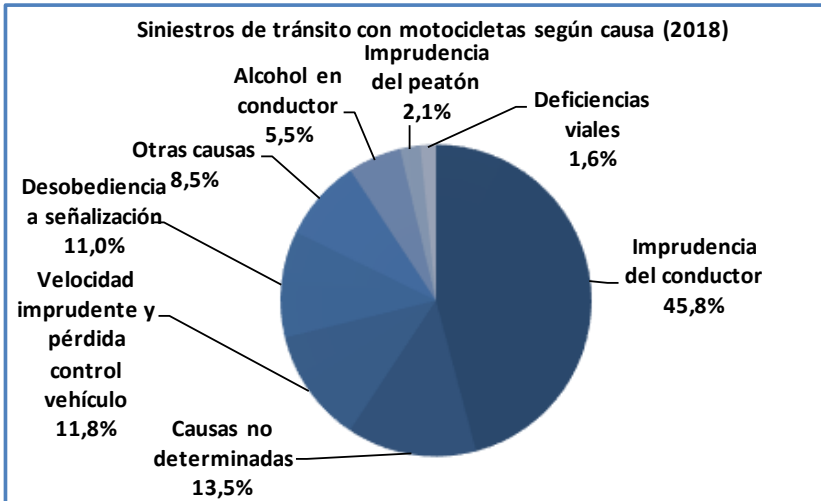
Causa	Siniestros	Fallecidos	Graves	Menos graves	Leves	Total lesionados
Imprudencia del conductor	3.133	63	691	206	1.593	2.490
Causas no determinadas	923	6	193	70	392	655
Velocidad imprudente y pérdida control vehículo	808	48	277	101	370	748
Desobediencia a señalización	754	13	164	72	385	621
Otras causas	514	1	109	28	245	382
Alcohol en conductor	379	8	129	55	187	371
Imprudencia del peatón	144	0	12	6	73	91
Deficiencias viales	111	0	29	12	72	113
Fallas mecánicas	45	0	4	6	29	39
Alcohol en peatón	12	0	0	1	9	10
Drogas y/o fatiga en conductor	10	1	2	2	5	9
Imprudencia del pasajero	2	0	0	0	1	1
<b>Total</b>	<b>6.835</b>	<b>140</b>	<b>1.610</b>	<b>559</b>	<b>3.361</b>	<b>5.530</b>



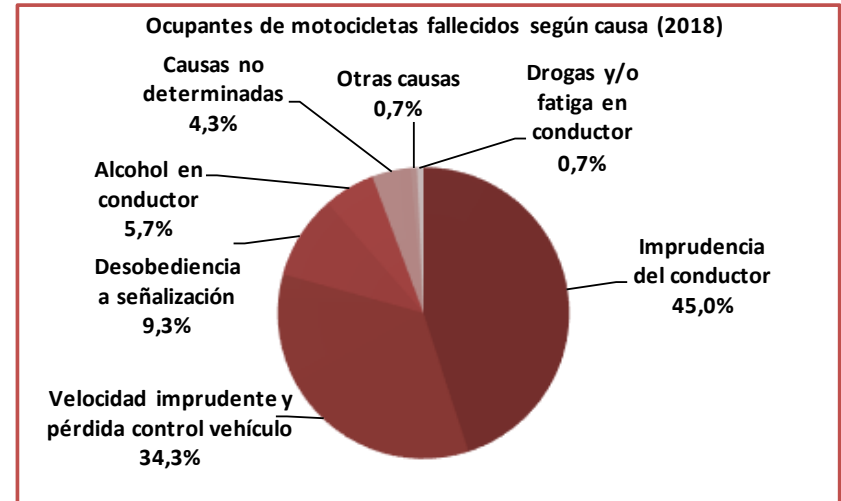


# Proporción porcentual de las causas de siniestros de tránsito en motocicletas (2018)

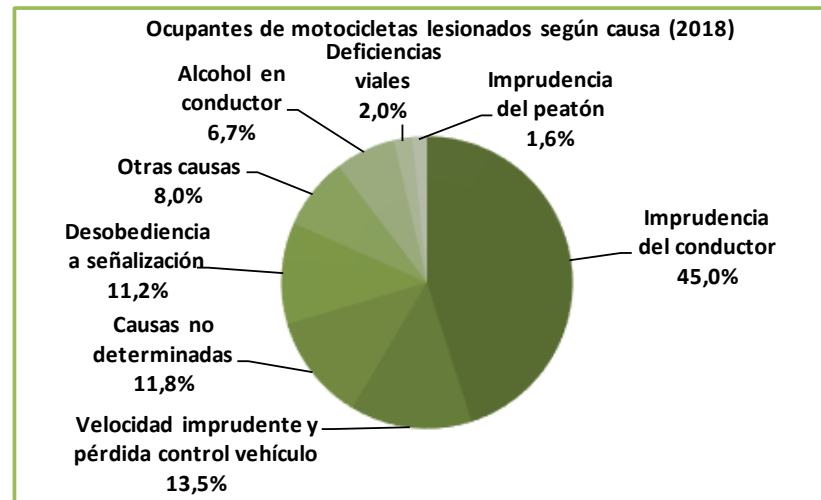
## Siniestralidad



## Mortalidad



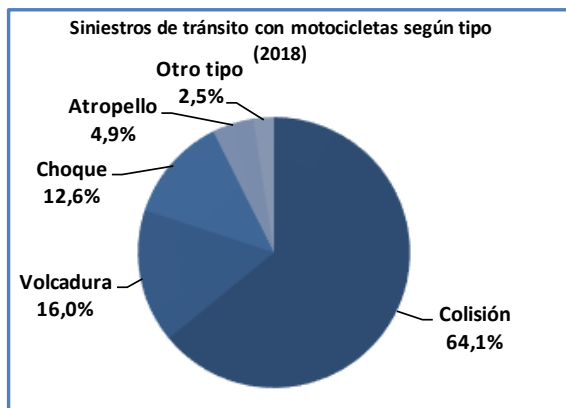
## Morbilidad



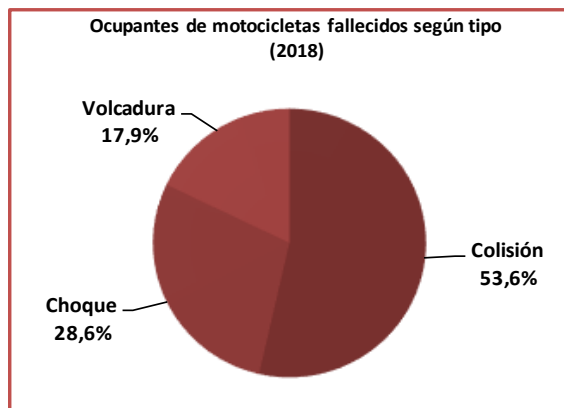
## Ranking de siniestros de tránsito de motocicletas, ocupantes fallecidos y lesionados según el tipo (2018)

Tipo	Siniestros	Fallecidos	Graves	Menos graves	Leves	Total lesionados
Colisión	4.378	75	1.041	324	2.182	3.547
Volcadura	1.092	25	330	135	602	1.067
Choque	861	40	180	68	327	575
Atropello	336	0	21	11	156	188
Otro tipo	168	0	38	21	94	153
<b>Total</b>	<b>6.835</b>	<b>140</b>	<b>1.610</b>	<b>559</b>	<b>3.361</b>	<b>5.530</b>

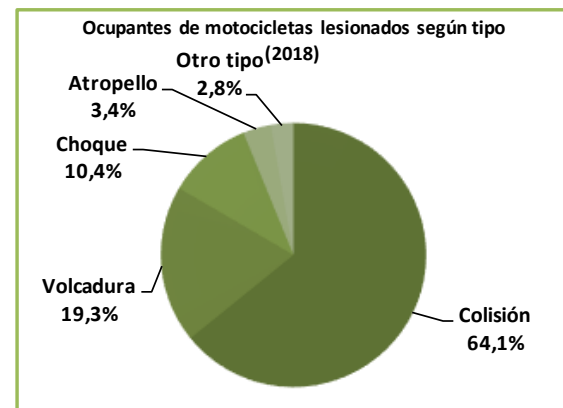
### Siniestralidad



### Mortalidad

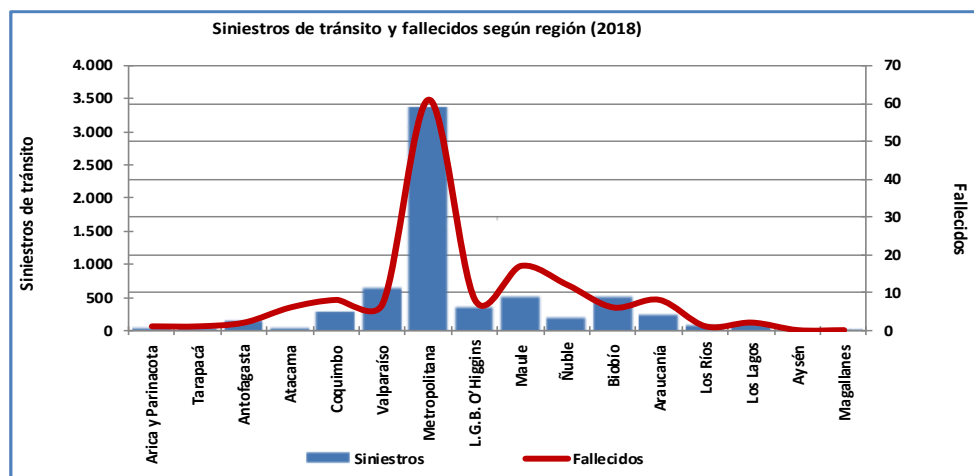


### Morbilidad



## Siniestros de tránsito, ocupantes de motocicletas fallecidos y lesionados según región (2018)

Región	Siniestros	Fallecidos	Graves	Menos graves	Leves	Total lesionados
Arica y Parinacota	45	1	11	5	18	34
Tarapacá	59	1	21	3	25	49
Antofagasta	175	2	53	19	88	160
Atacama	58	6	13	5	29	47
Coquimbo	308	8	79	26	164	269
Valparaíso	659	7	160	59	336	555
Metropolitana	3.372	61	715	225	1.562	2.502
L.G.B. O'Higgins	365	8	95	47	191	333
Maule	526	17	94	54	305	453
Ñuble	205	12	56	16	99	171
Biobío	533	6	151	49	283	483
Araucanía	256	8	73	28	117	218
Los Ríos	94	1	27	9	54	90
Los Lagos	144	2	48	11	76	135
Aysén	14	0	5	2	4	11
Magallanes	22	0	9	1	10	20
<b>Total</b>	<b>6.835</b>	<b>140</b>	<b>1.610</b>	<b>559</b>	<b>3.361</b>	<b>5.530</b>



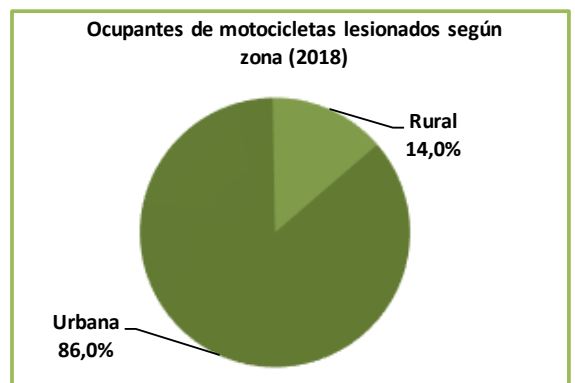
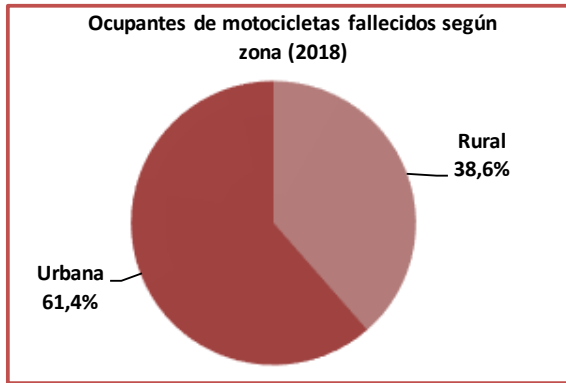
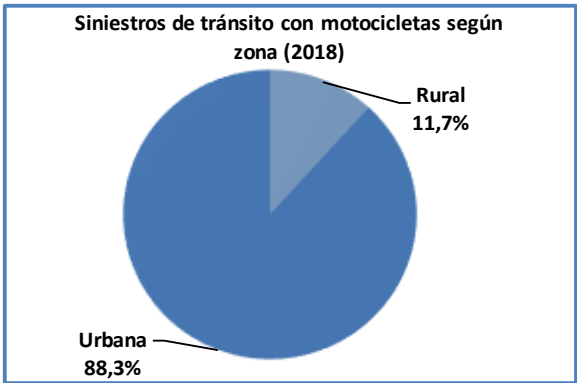
## Siniestros de tránsito, ocupantes de motocicletas fallecidos y lesionados según la zona (2018)

Mes	Siniestros	Fallecidos	Graves	Menos graves	Leves	Total lesionados
Rural	803	54	278	118	376	772
Urbana	6.032	86	1.332	441	2.985	4.758
<b>Total</b>	<b>6.835</b>	<b>140</b>	<b>1.610</b>	<b>559</b>	<b>3.361</b>	<b>5.530</b>

### Siniestralidad

### Mortalidad

### Morbilidad



## Ranking de siniestros de tránsito en motocicletas según la comuna de ocurrencia (sólo hasta 71 siniestros)

Región	Comuna	Siniestros	Fallecidos	Graves	Menos graves	Leves	Total lesionados
Metropolitana	Santiago	254	4	39	16	94	149
Metropolitana	Providencia	252	0	66	8	115	189
Metropolitana	Maipú	205	8	50	21	92	163
Metropolitana	Puente Alto	195	1	41	16	74	131
Coquimbo	La Serena	161	5	36	14	95	145
Metropolitana	Ñuñoa	140	0	33	7	68	108
Biobío	Los Ángeles	136	2	43	9	83	135
Metropolitana	La Florida	132	3	21	5	64	90
Valparaíso	Viña del Mar	131	1	23	9	61	93
Maule	Curicó	129	4	19	14	75	108
Maule	Talca	126	3	19	9	64	92
Antofagasta	Antofagasta	118	2	32	12	58	102
Ñuble	Chillán	113	5	26	8	51	85
Metropolitana	Las Condes	112	1	30	3	48	81
Biobío	Concepción	112	0	28	7	45	80
Lib.B.O'Higgins	Rancagua	111	1	24	15	68	107
Metropolitana	Recoleta	109	1	19	6	44	69
Metropolitana	Peñalolén	101	1	24	5	45	74
Metropolitana	San Bernardo	99	3	19	3	38	60
Metropolitana	Pudahuel	97	5	32	7	41	80
Araucanía	Temuco	97	0	25	4	45	74
Metropolitana	Vitacura	94	1	28	3	53	84
Metropolitana	Quinta Normal	93	1	10	7	63	80
Coquimbo	Coquimbo	87	0	25	2	47	74
Metropolitana	Macul	85	2	12	10	39	61
Metropolitana	Quilicura	85	1	19	9	44	72
Metropolitana	El Bosque	83	2	11	5	48	64
Metropolitana	Colina	78	4	10	9	30	49
Metropolitana	Cerrillos	74	2	11	4	32	47
Metropolitana	La Granja	73	1	13	10	37	60
Valparaíso	Quilpué	71	0	5	9	44	58

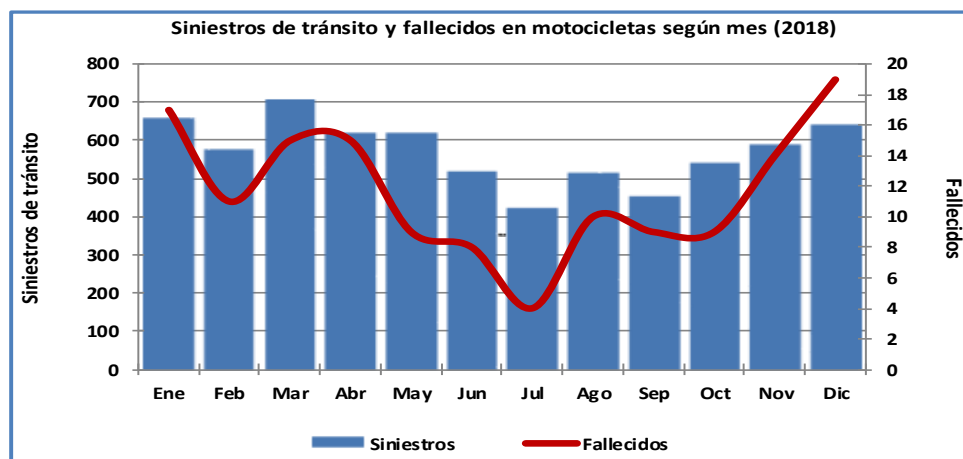


## Ranking de siniestros de tránsito en motocicletas según la ruta de ocurrencia (sólo hasta 6 siniestros)

Región	Ruta	Siniestros	Fallecidos	Graves	Menos graves	Leves	Total lesionados
Maule	Ruta 5 Sur	24	1	4	2	17	23
Biobío	Ruta 160	21	0	5	0	16	21
Valparaíso	Ruta 60 Ch	19	2	9	3	4	16
Coquimbo	Ruta 5 Norte	19	0	5	0	14	19
Metropolitana	Ruta 78	17	0	4	1	12	17
Maule	115 Ch	12	1	4	3	3	10
Los Lagos	Ruta 5 Sur	11	0	5	1	6	12
Maule	J-60	11	0	3	2	7	12
Coquimbo	41 Ch	10	3	3	1	5	9
Lib.B.O'Higgins	I-86	10	1	5	1	3	9
Biobío	Ruta 150	10	0	4	0	4	8
Maule	K-16	10	0	3	0	8	11
Lib.B.O'Higgins	Ruta 5 Sur	10	0	2	1	5	8
Lib.B.O'Higgins	Ruta 66	9	1	4	2	2	8
Metropolitana	G-68	9	1	3	1	2	6
Maule	J-65	8	1	4	2	1	7
Biobío	Q-61-R	8	0	6	1	2	9
Maule	K-15, K-25, K-55	8	0	4	1	6	11
Lib.B.O'Higgins	H-76	8	0	3	3	2	8
Ñuble	N-31	7	0	4	1	3	8
Araucanía	S-51, S-61	7	0	2	4	3	9
Metropolitana	Ruta 68	7	0	2	2	3	7
Valparaíso	Tramo Ex Ruta 62	6	1	0	0	5	5
Biobío	Ruta 156	6	0	3	1	2	6
Ñuble	N-50	6	0	2	1	3	6
Metropolitana	Ruta 57	6	0	2	0	2	4
Valparaíso	F-30-E	6	0	1	2	4	7
Valparaíso	Ruta 68	6	0	1	2	4	7
Metropolitana	Ruta 5 Norte	6	0	1	1	2	4
Biobío	Ruta 148	6	0	1	0	6	7
Lib.B.O'Higgins	I-50	6	0	0	1	5	6

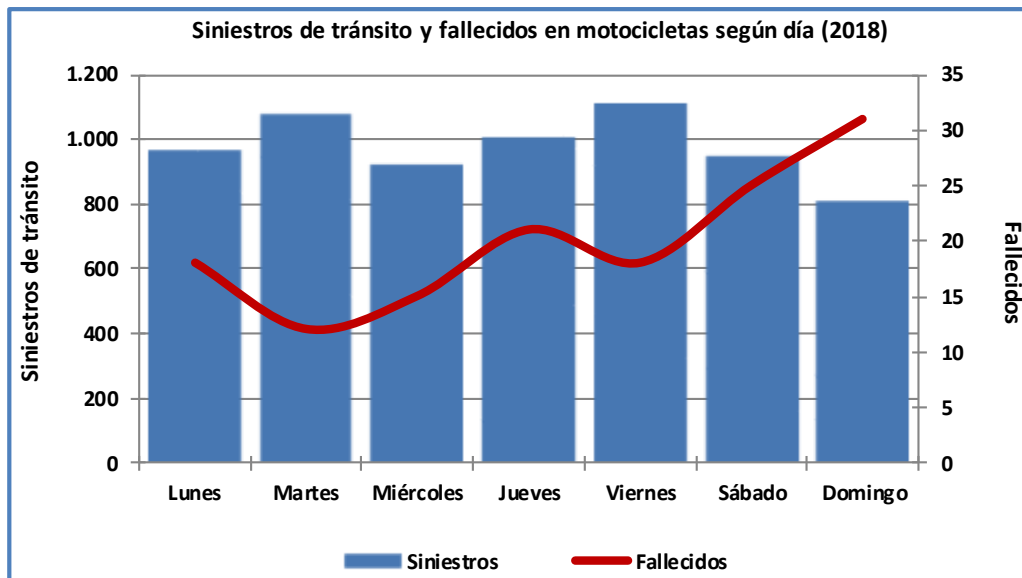
## Siniestros de tránsito, ocupantes de motocicletas fallecidos y lesionados según el mes (2018)

Mes	Siniestros	Fallecidos	Graves	Menos graves	Leves	Total lesionados
Enero	655	17	166	55	331	552
Febrero	572	11	160	45	293	498
Marzo	705	15	157	63	347	567
Abril	616	15	154	41	292	487
Mayo	615	9	142	47	301	490
Junio	517	8	99	39	253	391
Julio	424	4	120	37	196	353
Agosto	514	10	117	44	242	403
Septiembre	452	9	92	47	235	374
Octubre	539	9	134	41	260	435
Noviembre	587	14	122	48	288	458
Diciembre	639	19	147	52	323	522
<b>Total</b>	<b>6.835</b>	<b>140</b>	<b>1.610</b>	<b>559</b>	<b>3.361</b>	<b>5.530</b>



## Siniestros de tránsito, ocupantes de motocicletas fallecidos y lesionados según el día (2018)

Día	Siniestros	Fallecidos	Graves	Menos graves	Leves	Total lesionados
Lunes	963	18	227	80	455	762
Martes	1.078	12	248	85	533	866
Miércoles	921	15	206	70	458	734
Jueves	1.007	21	228	78	487	793
Viernes	1.107	18	247	82	540	869
Sábado	949	25	227	78	496	801
Domingo	810	31	227	86	392	705
<b>Total</b>	<b>6.835</b>	<b>140</b>	<b>1.610</b>	<b>559</b>	<b>3.361</b>	<b>5.530</b>

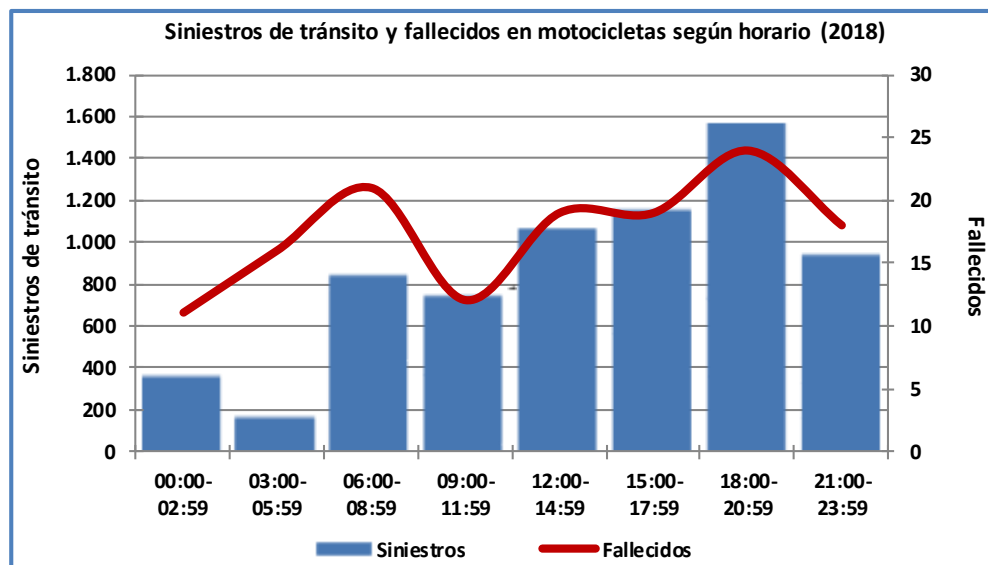






## Siniestros de tránsito, ocupantes de motocicletas fallecidos y lesionados según el horario (2018)

Horario	Siniestros	Fallecidos	Graves	Menos graves	Leves	Total lesionados
00:00-02:59	363	11	112	40	172	324
03:00-05:59	160	16	57	22	65	144
06:00-08:59	842	21	181	61	425	667
09:00-11:59	741	12	171	52	362	585
12:00-14:59	1.066	19	250	85	497	832
15:00-17:59	1.157	19	274	83	552	909
18:00-20:59	1.563	24	339	137	807	1.283
21:00-23:59	943	18	226	79	481	786
<b>Total</b>	<b>6.835</b>	<b>140</b>	<b>1.610</b>	<b>559</b>	<b>3.361</b>	<b>5.530</b>

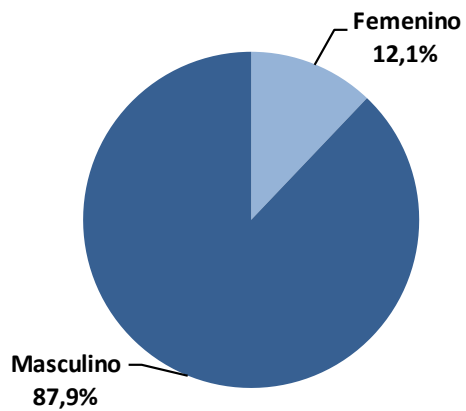


## Cantidad de motociclistas participantes y víctimas según género (2018)

Género	Participantes	Fallecidos	Total lesionados
Femenino	915	9	741
Masculino	6.643	131	4.789
<b>Total</b>	<b>7.558</b>	<b>140</b>	<b>5.530</b>

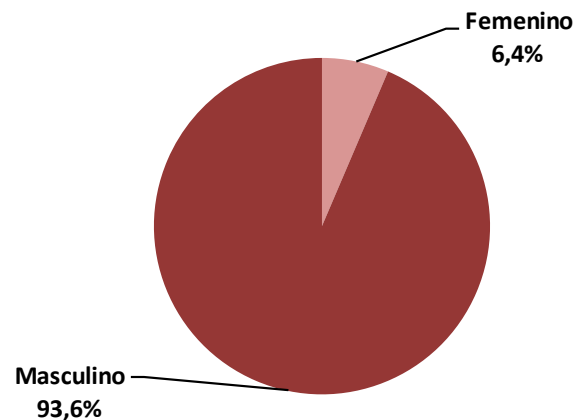
### Participación

Participantes según género (2018)



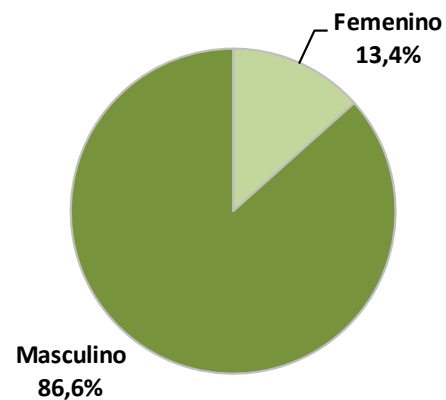
### Mortalidad

Fallecidos según género (2018)



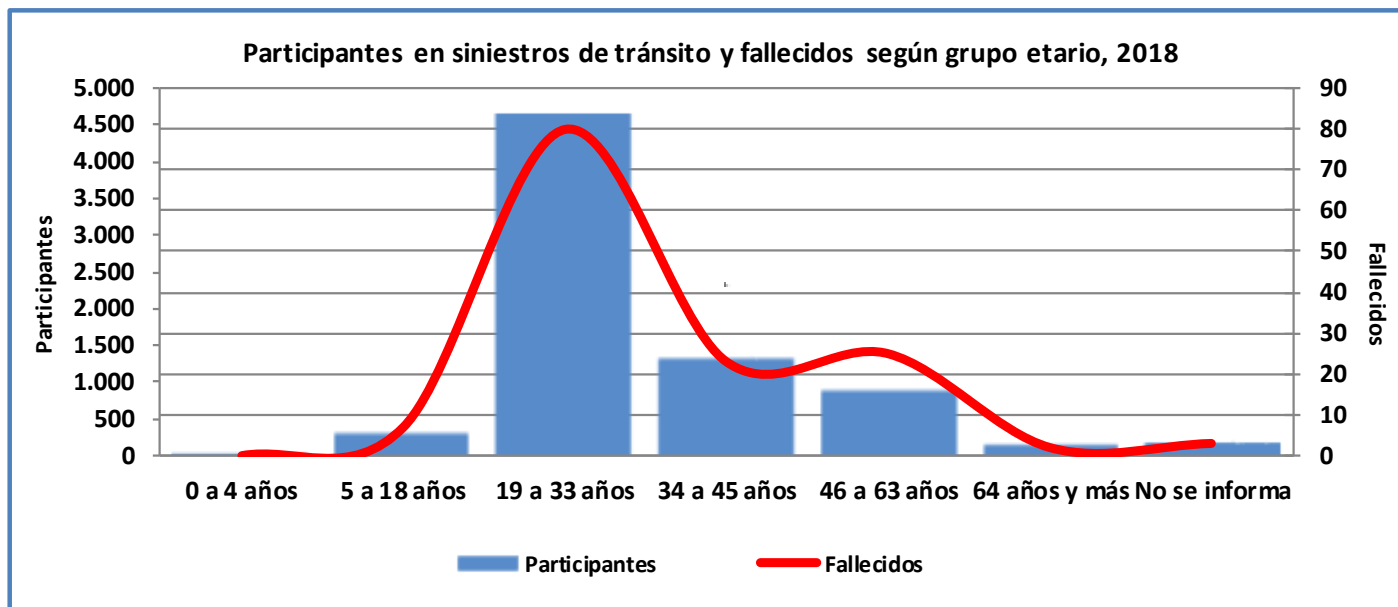
### Morbilidad

Lesionados según género (2018)



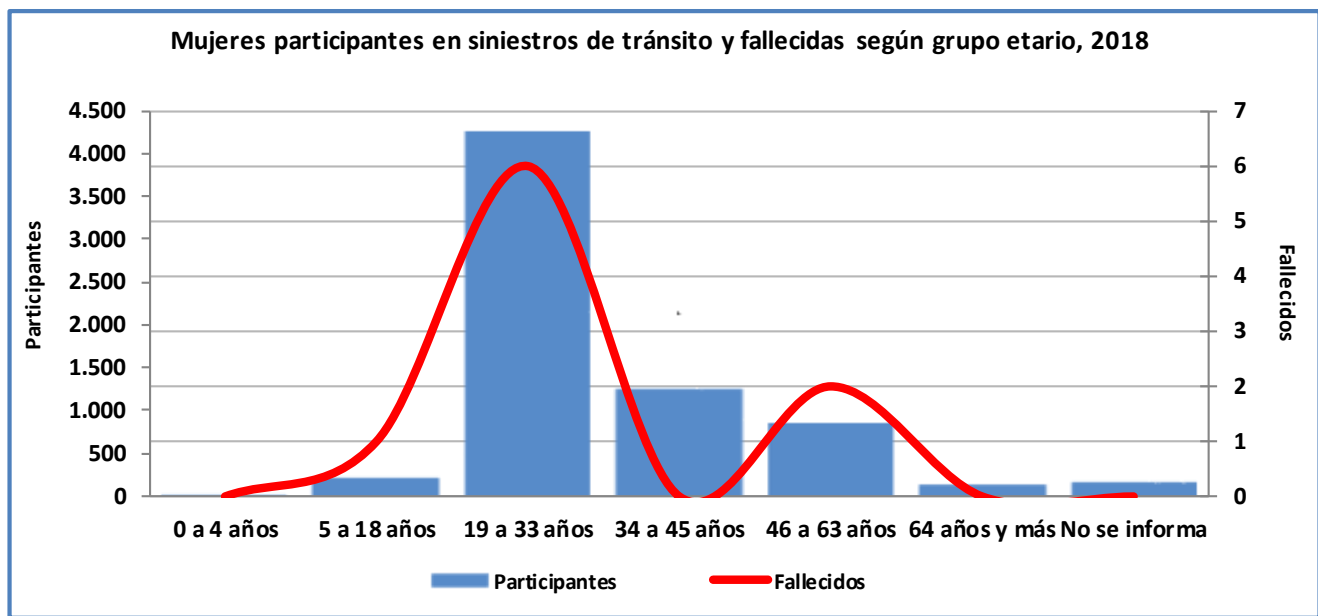
## Cantidad de motociclistas participantes y víctimas según grupo etario (2018)

Edad	Grupo etario	Participantes	Fallecidos	Graves	Menos graves	Leves	Total lesionados
0 a 4 años	Bebés	10	0	1	0	7	8
5 a 18 años	Niños	329	7	66	28	182	276
19 a 33 años	Jóvenes	4.619	80	943	339	2.229	3.511
34 a 45 años	Adultos jóvenes	1.334	23	328	99	551	978
46 a 63 años	Adultos	911	25	230	71	327	628
64 y más	Adultos mayores	156	2	37	17	55	109
No se informa		199	3	5	5	10	20
<b>Total</b>		<b>7.558</b>	<b>140</b>	<b>1.610</b>	<b>559</b>	<b>3.361</b>	<b>5.530</b>



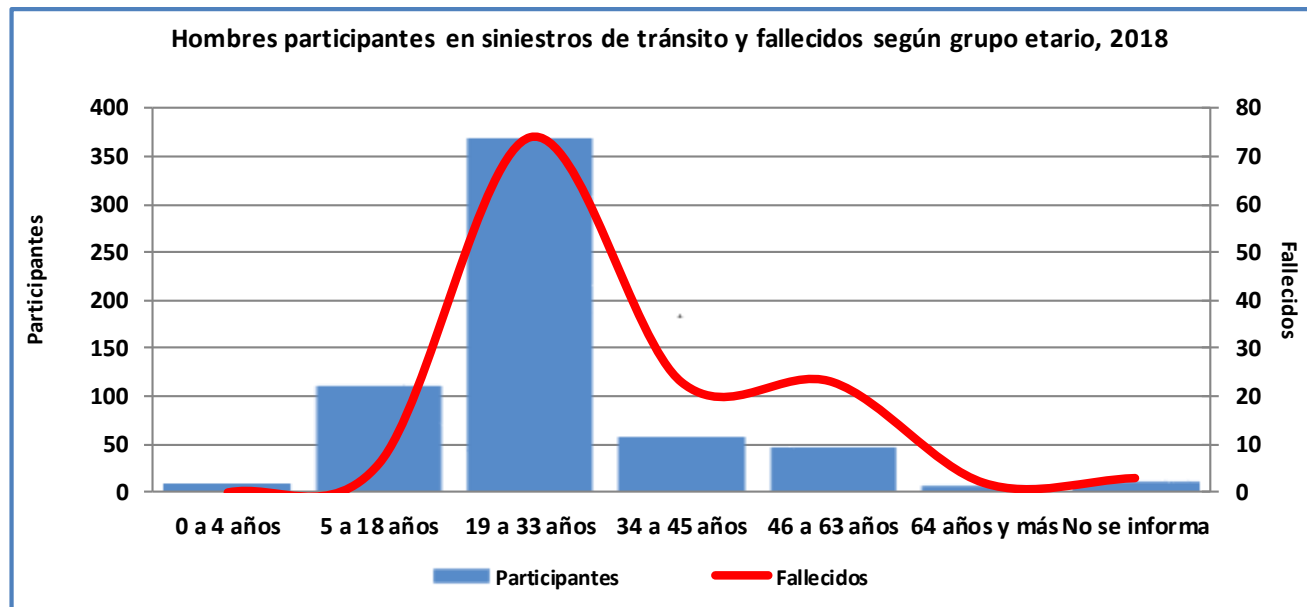
## Cantidad de motociclistas mujeres participantes y víctimas según grupo etario (2018)

Edad	Grupo etario	MUJERES				
		Fallecidas	Graves	Menos graves	Leves	Total lesionadas
0 a 4 años	Bebés	0	0	0	4	4
5 a 18 años	Niños	1	11	7	51	69
19 a 33 años	Jóvenes	6	109	37	333	479
34 a 45 años	Adultos jóvenes	0	28	10	74	112
46 a 63 años	Adultos	2	19	9	37	65
64 y más	Adultos mayores	0	2	1	5	8
No se informa		0	0	0	4	4
<b>Total</b>		<b>9</b>	<b>169</b>	<b>64</b>	<b>508</b>	<b>741</b>



## Cantidad de motociclistas hombres participantes y víctimas según grupo etario (2018)

Edad	Grupo etario	HOMBRES				
		Fallecidos	Graves	Menos graves	Leves	Total lesionadas
0 a 4 años	Bebés	0	1	0	3	4
5 a 18 años	Niños	6	55	21	131	207
19 a 33 años	Jóvenes	74	834	302	1.896	3.032
34 a 45 años	Adultos jóvenes	23	300	89	477	866
46 a 63 años	Adultos	23	211	62	290	563
64 y más	Adultos mayores	2	35	16	50	101
No se informa		3	5	5	6	16
<b>Total</b>		<b>131</b>	<b>1.441</b>	<b>495</b>	<b>2.853</b>	<b>4.789</b>





Síguenos:  Conaset  conaset\_