



**CONASET**  
Ministerio de  
Transportes y  
Telecomunicaciones

Gobierno de Chile

**CHILE LO  
HACEMOS  
TODOS**

# PERFIL DE LOS FALLECIDOS EN SINIESTROS DE TRÁNSITO

2017



Comisión Nacional de Seguridad de Tránsito



# Índice

<b>RESUMEN DE CIFRAS DE FALLECIDOS EN SINIESTROS DE TRÁNSITO (AÑO 2017)</b>	<b>3</b>
Fallecidos en siniestros de tránsito en la última década (2008 – 2017)	5
Fallecidos en siniestros de tránsito según región (2017)	6
Tasa de fallecidos en siniestros de tránsito según región (2017)	7
Fallecidos en siniestros de tránsito según causa de ocurrencia (2017)	8
Fallecidos en siniestros de tránsito según tipo de siniestro (2017)	9
Fallecidos en siniestros de tránsito según zona de ocurrencia (2017)	10
Ranking de fallecidos en siniestros de tránsito según comuna (sólo hasta 12 fallecidos) (2017)	11
Ranking de fallecidos en siniestros de tránsito según la ruta de ocurrencia (sólo hasta 6 fallecidos) (2017)	12
Fallecidos en siniestros de tránsito según mes de ocurrencia (2017)	13
Fallecidos en siniestros de tránsito según día de ocurrencia (2017)	14
Fallecidos en siniestros de tránsito según horario de ocurrencia (2017)	15
Fallecidos en siniestros de tránsito según género (2017)	16
Fallecidos en siniestros de tránsito según calidad (2017)	17
Fallecidos en siniestros de tránsito según grupo etario (2017)	18
Conductores fallecidos en siniestros de tránsito según grupo etario (2017)	19
Pasajeros fallecidos en siniestros de tránsito según grupo etario (2017)	20
Peatones fallecidos en siniestros de tránsito según grupo etario (2017)	21
Mujeres fallecidas en siniestros de tránsito según grupo etario (2017)	22
Hombres fallecidos en siniestros de tránsito según grupo etario (2017)	23
Fallecidos en siniestros de tránsito según tipo de usuario (2017)	24



## RESUMEN DE CIFRAS DE FALLECIDOS EN SINIESTROS DE TRÁNSITO (2017)

Durante el año 2017, se registraron en el país 94.879 siniestros de tránsito, dejando como consecuencia 1.483 fallecidos y 62.171 lesionados (8.534 graves, 4.201 menos graves y 49.436 leves).

El número de fallecidos en siniestros de tránsito presentó una disminución del 11,5% en el número de víctimas fatales con respecto al año anterior.

Con respecto a la ubicación geográfica, las regiones que tuvieron más fallecidos fueron Metropolitana (358), Biobío (225) y Maule (152). Por otro lado, las comunas con mayor consecuencias fatales por siniestros de tránsito fueron Los Ángeles (32 fallecidos), Viña del Mar (28 fallecidos) y Victoria (26 fallecidos).

Según las tasas de mortalidad (fallecidos por cada 100.000 habitantes), las regiones con mayor tasas fueron Maule (14,37), Araucanía (13,97) y Tarapacá (12,76).

Las principales causas de los fallecidos se debieron a la velocidad imprudente y pérdida de control del vehículo (28,3%), la imprudencia del conductor (25,4%) y la imprudencia del peatón (23,9%).

Asimismo, el atropello fue el tipo de siniestro con mayor porcentaje de fallecidos (35,3%), seguido por la colisión (31,2%).

Con respecto a la zona de ocurrencia, 61,4% de los fallecimientos por siniestros de tránsito se ubicaron en zonas rurales. Asimismo, la ruta con mayor fatalidad es la Ruta 5, la cual atraviesa 13 regiones, catalogada en algunos tramos como autopista concesionada de alta velocidad.



## RESUMEN DE CIFRAS DE FALLECIDOS EN SINIESTROS DE TRÁNSITO (2017)

Con respecto a los días de la semana, cerca del 50% de los fallecidos murieron el fin de semana entre el viernes y el domingo, siendo este último el día con mayor número de fallecidos (271). Asimismo, el horario entre las 18:00 y 23:59 horas, fue donde ocurrieron más fallecimientos (539 fallecidos), lo que coincide con la disminución de la luz natural del día.

Los meses del año 2017 con más fallecidos fueron enero (153 fallecidos) y abril (136 fallecidos).

Con respecto al género, los hombres (79,8%) fallecen en mayor medida en comparación a las mujeres (20,2%).

De acuerdo a la calidad de usuario, de quienes fallecieron, 44,2% eran conductores, 36,2% eran peatones y el 19,6% pasajeros.

Considerando la edad, mayoritariamente los fallecidos fueron jóvenes de 19 a 33 años (26,2%) y adultos de 46 a 63 años (27,8%). En relación a ello, 33,1% de los jóvenes fallecieron como conductores (217 fallecidos), mientras que 31,8% de los adultos de 46 a 63 años fallecieron como peatones (171 fallecidos).

Es importante señalar que, 26,4% de los adultos mayores de 64 años que fallecieron, eran peatones (142 fallecidos)

Por otro lado, de quienes fallecieron el año 2017, 36,2% se trasladaban como peatones mientras que 34,9% lo hacía en un vehículo liviano (automóvil, camioneta, jeep).

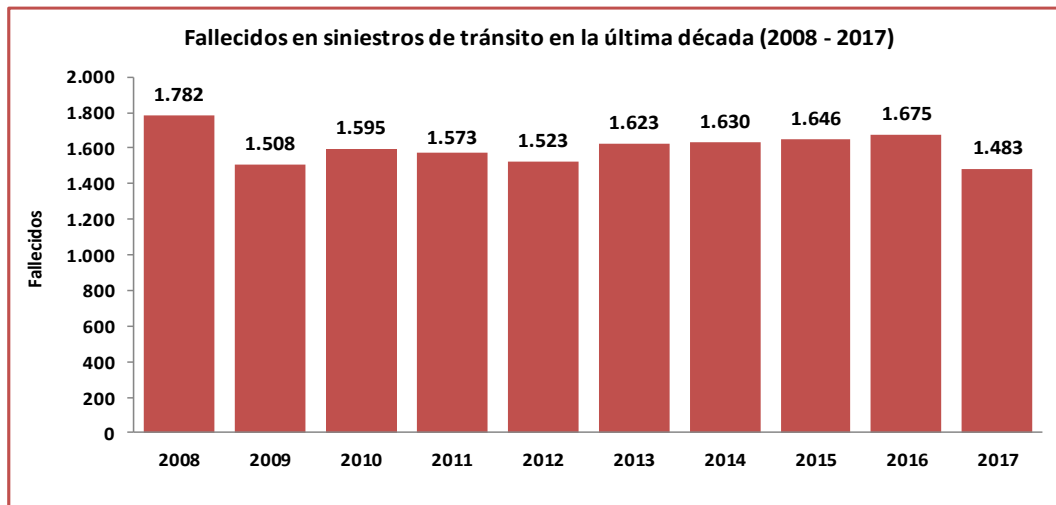


## Fallecidos en siniestros de tránsito en la última década (2008-2017)

Año	Fallecidos
2008	1.782
2009	1.508
2010	1.595
2011	1.573
2012	1.523
2013	1.623
2014	1.630
2015	1.646
2016	1.675
2017	1.483
<b>Total</b>	<b>16.038</b>

### Comparación año 2017 versus 2016

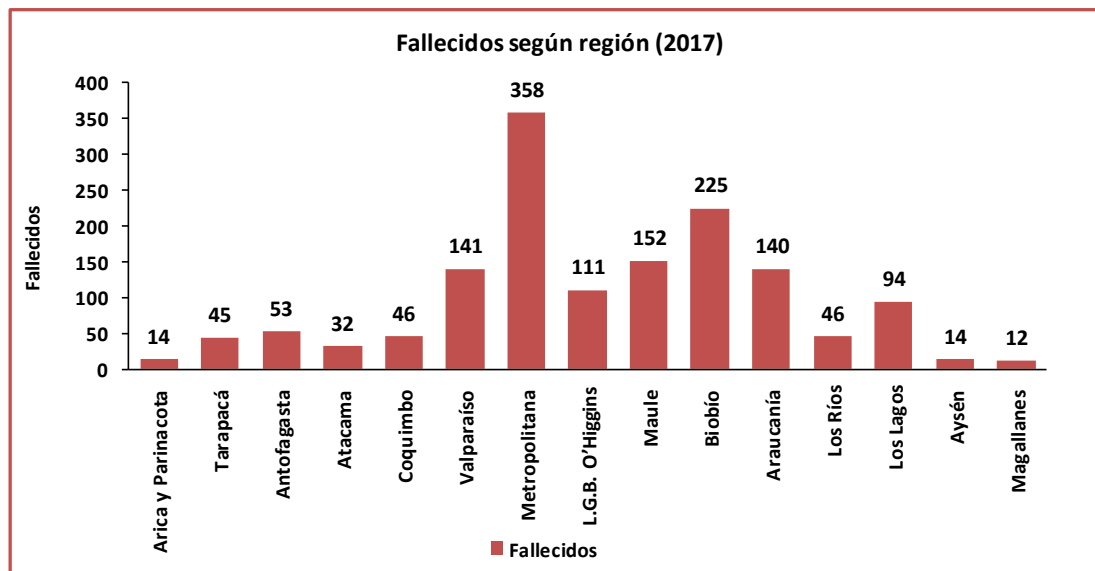
Ítem	Año 2016	Año 2017	Variación (Nº)	Variación (%)
Fallecidos	1.675	1.483	-192	-11,5





## Fallecidos en siniestros de tránsito según región (2017)

Región	Fallecidos	% Fallecidos
Arica y Parinacota	14	0,9%
Tarapacá	45	3,0%
Antofagasta	53	3,6%
Atacama	32	2,2%
Coquimbo	46	3,1%
Valparaíso	141	9,5%
Metropolitana	358	24,1%
L.G.B. O'Higgins	111	7,5%
Maule	152	10,2%
Biobío	225	15,2%
Araucanía	140	9,4%
Los Ríos	46	3,1%
Los Lagos	94	6,3%
Aysén	14	0,9%
Magallanes	12	0,8%
<b>Total</b>	<b>1.483</b>	



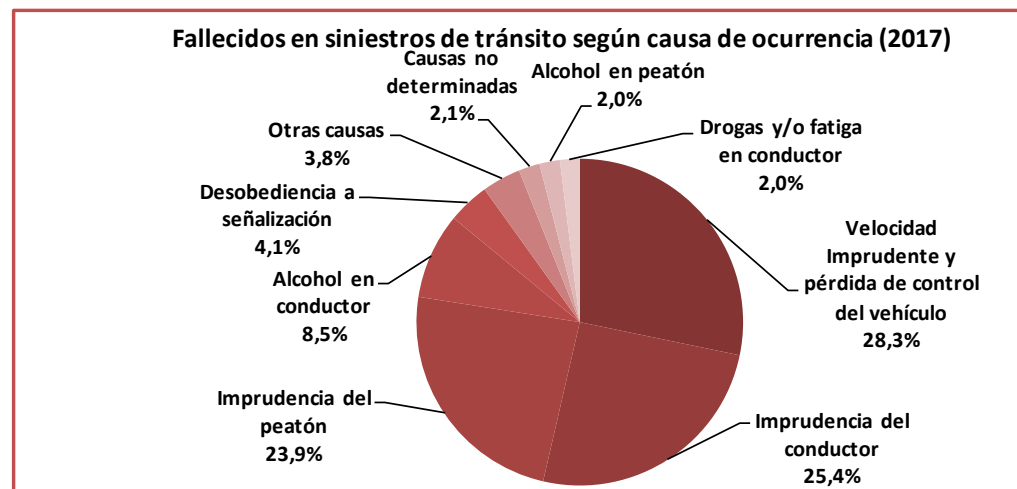


## Tasa de fallecidos en siniestros de tránsito según región (2017)

Región	Fallecidos	Tasa de fallecidos cada 100.000 hab.	Tasa de fallecidos cada 10.000 veh.
Arica y Parinacota	14	5,67	1,73
Tarapacá	45	12,76	3,48
Antofagasta	53	8,27	3,17
Atacama	32	9,98	3,10
Coquimbo	46	5,79	2,15
Valparaíso	141	7,58	2,60
Metropolitana	358	4,78	1,75
L.G.B. O'Higgins	111	11,88	3,73
Maule	152	14,37	4,21
Biobío	225	10,51	3,98
Araucanía	140	13,97	5,86
Los Ríos	46	11,22	4,72
Los Lagos	94	11,01	3,97
Aysén	14	12,69	3,37
Magallanes	12	7,21	1,65
<b>Total</b>	<b>1.483</b>	<b>8,07</b>	<b>2,86</b>

## Fallecidos en siniestros de tránsito según causa de siniestro (2017)

Causa	Fallecidos	% Fallecidos
Velocidad Imprudente y pérdida de control del vehículo	419	28,3%
Imprudencia del conductor	376	25,4%
Imprudencia del peatón	354	23,9%
Alcohol en conductor	126	8,5%
Desobediencia a señalización	61	4,1%
Otras causas	33	2,2%
Causas no determinadas	31	2,1%
Alcohol en peatón	30	2,0%
Drogas y/o fatiga en conductor	29	2,0%
Fallas mecánicas	9	0,6%
Deficiencias viales	8	0,5%
Imprudencia del pasajero	6	0,4%
Alcohol en pasajero	1	0,1%
<b>Total</b>	<b>1.483</b>	

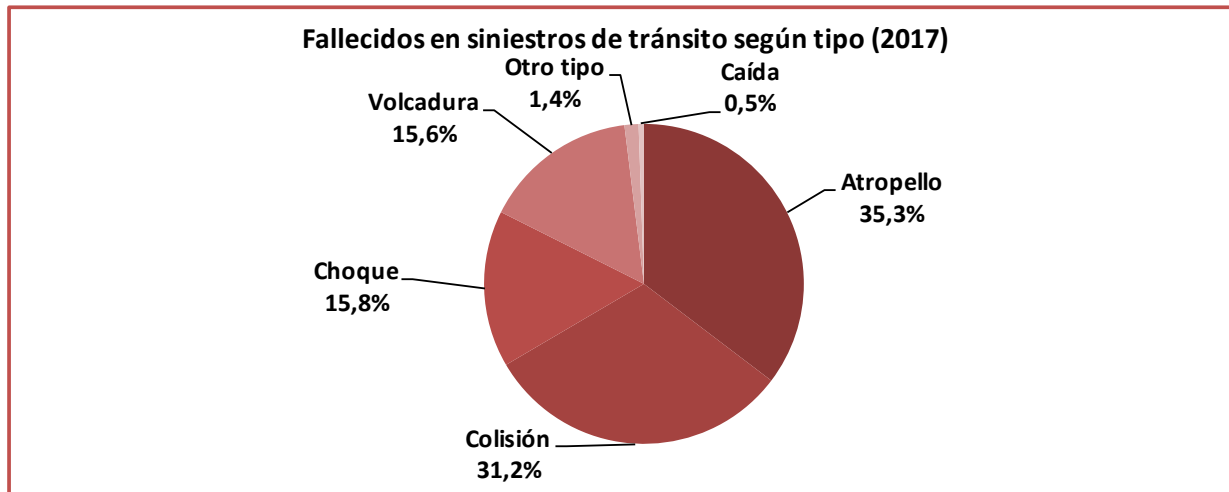






## Fallecidos en siniestros de tránsito según tipo de siniestro (2017)

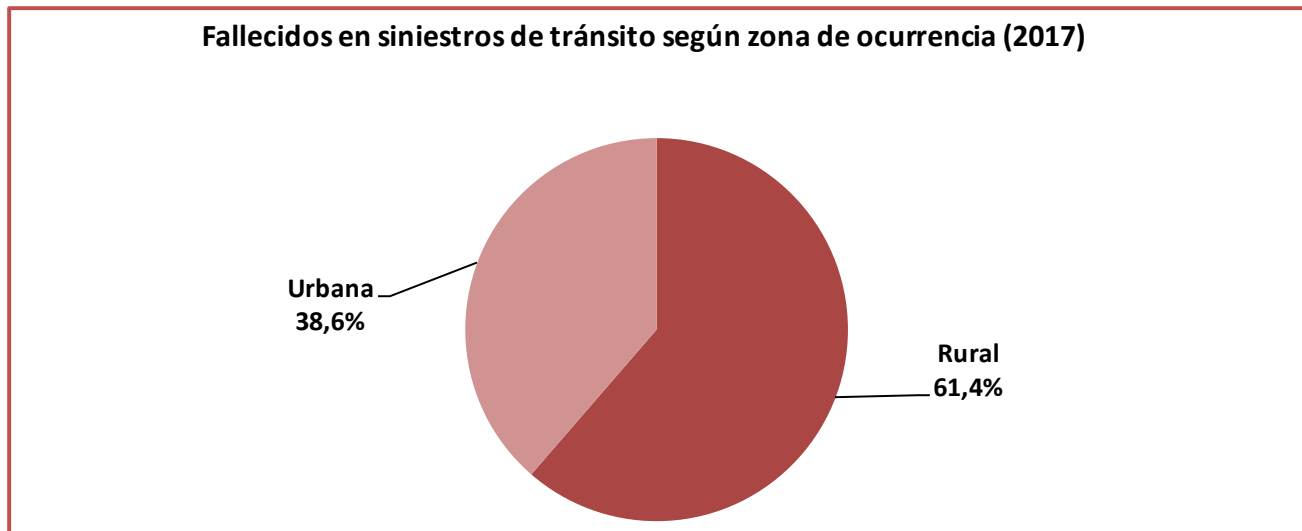
Tipo	Fallecidos	% Fallecidos
Atropello	524	35,3%
Colisión	463	31,2%
Choque	235	15,8%
Volcadura	232	15,6%
Otro tipo	21	1,4%
Caída	8	0,5%
<b>Total</b>	<b>1.483</b>	





## Fallecidos en siniestros de tránsito según zona de ocurrencia (2017)

Zona	Fallecidos	% Fallecidos
Rural	910	61,4%
Urbana	573	38,6%
<b>Total</b>	<b>1.483</b>	





## Ranking de fallecidos en siniestros de tránsito según la comuna de ocurrencia (sólo hasta 12 fallecidos) (2017)

Región	Comuna	Fallecidos
Región del Biobío	Los Ángeles	32
Región de Valparaíso	Viña del Mar	28
Región de La Araucanía	Victoria	26
Región de Los Lagos	Puerto Montt	22
Región del Libertador General Bernardo O'Higgins	Rancagua	20
Región Metropolitana	Maipú	19
Región del Maule	Longaví	19
Región del Biobío	Chillán	19
Región Metropolitana	Pudahuel	18
Región del Biobío	Concepción	17
Región de Antofagasta	Antofagasta	16
Región Metropolitana	Santiago	16
Región del Maule	Linares	16
Región del Biobío	Talcahuano	16
Región Metropolitana	La Florida	15
Región del Maule	Talca	15
Región de Antofagasta	Calama	14
Región Metropolitana	La Pintana	14
Región de La Araucanía	Freire	14
Región de La Araucanía	Temuco	14
Región de Atacama	Copiapó	13
Región de Valparaíso	Valparaíso	13
Región Metropolitana	Estación Central	13
Región Metropolitana	Quilicura	13
Región Metropolitana	San Bernardo	13
Región de Arica y Parinacota	Arica	12
Región de Tarapacá	Iquique	12
Región de Coquimbo	La Serena	12
Región Metropolitana	Renca	12
Región del Biobío	Cañete	12
Región del Biobío	San Pedro de La Paz	12



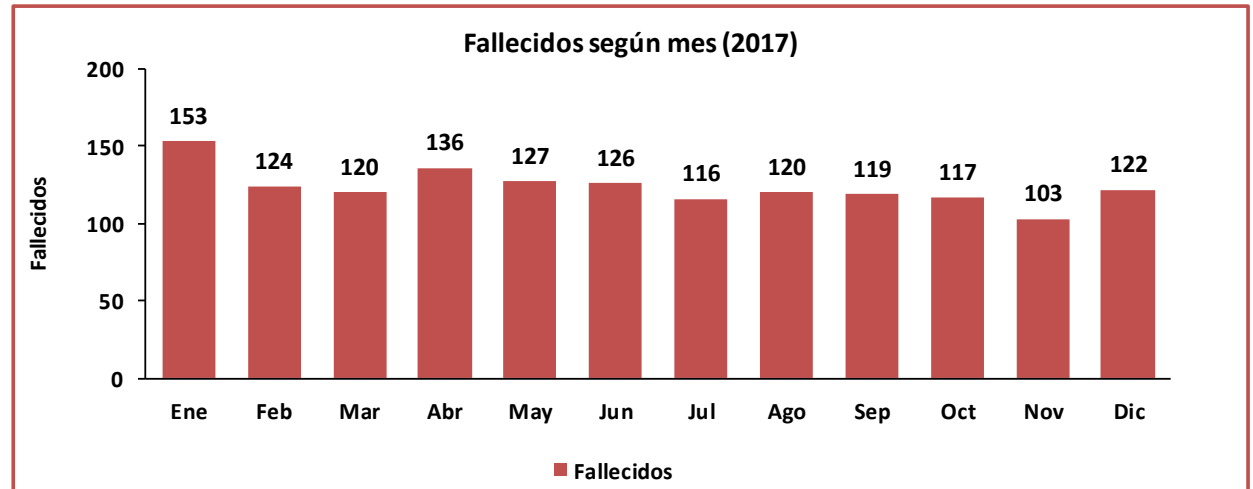
## Ranking de fallecidos en siniestros de tránsito según ruta de ocurrencia (sólo hasta 6 fallecidos) (2017)

Región	Ruta	Fallecidos
Región del Maule	Ruta 5 Sur	51
Región del Libertador General Bernardo O'Higgins	Ruta 5 Sur	27
Región de Los Lagos	Ruta 5 Sur	25
Región del Biobío	Ruta 5 Sur	22
Región de Valparaíso	Ruta 60 Ch	18
Región de Tarapacá	Ruta 5 Norte	16
Región de La Araucanía	R-85, R-89	16
Región de Coquimbo	Ruta 5 Norte	15
Región del Libertador General Bernardo O'Higgins	Ruta 66	13
Región de La Araucanía	Ruta 5 Sur	13
Región de Valparaíso	Ruta 5 Norte	11
Región de Atacama	Ruta 5 Norte	10
Región Metropolitana	Ruta 68	10
Región Metropolitana	Ruta 78	10
Región del Biobío	Ruta 160	10
Región de La Araucanía	199 Ch	10
Región de La Araucanía	R-86, R-88	10
Región de Los Ríos	Ruta 5 Sur	10
Región del Biobío	P-60-R	9
Región del Biobío	Ruta 180	8
Región de Valparaíso	F-30-E	7
Región Metropolitana	Ruta 5 Norte	7
Región de Tarapacá	Ruta 16	6
Región de Antofagasta	Ruta 5 Norte	6
Región del Libertador General Bernardo O'Higgins	Ruta Travesía	6
Región del Maule	J-60	6
Región del Maule	L-25	6
Región del Biobío	N-50	6
Región del Biobío	N-59, Q-33-N	6
Región de Aysén del General Carlos Ibáñez del Campo	240 Ch	6



## Fallecidos en siniestros de tránsito según mes de ocurrencia (2017)

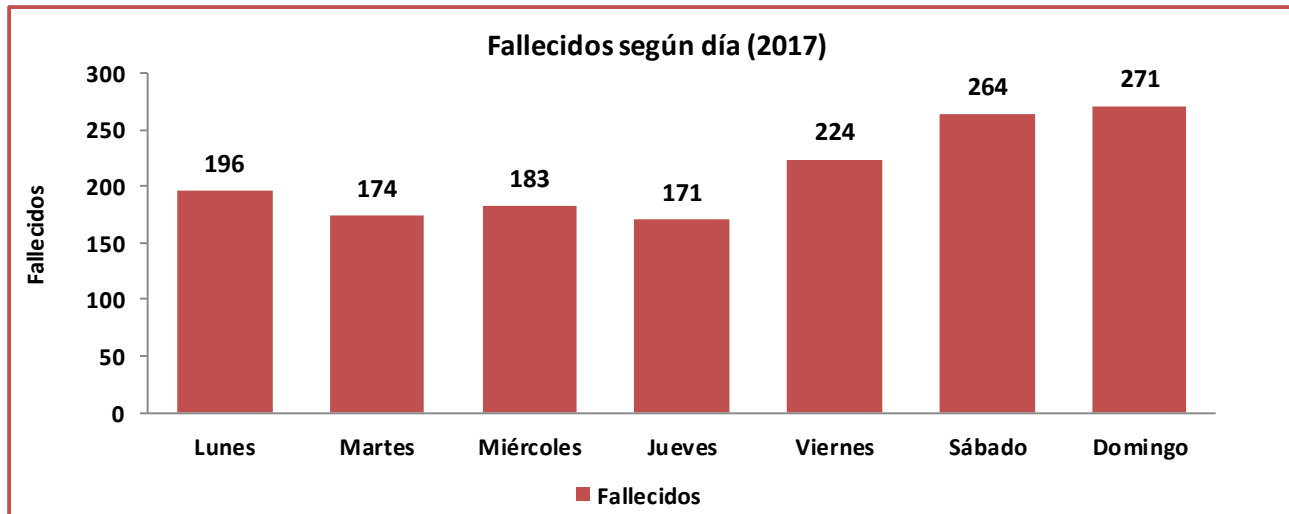
Mes	Fallecidos	% Fallecidos
Enero	153	10,3%
Febrero	124	8,4%
Marzo	120	8,1%
Abril	136	9,2%
Mayo	127	8,6%
Junio	126	8,5%
Julio	116	7,8%
Agosto	120	8,1%
Septiembre	119	8,0%
Octubre	117	7,9%
Noviembre	103	6,9%
Diciembre	122	8,2%
<b>Total</b>	<b>1.483</b>	





## Fallecidos en siniestros de tránsito según día de ocurrencia (2017)

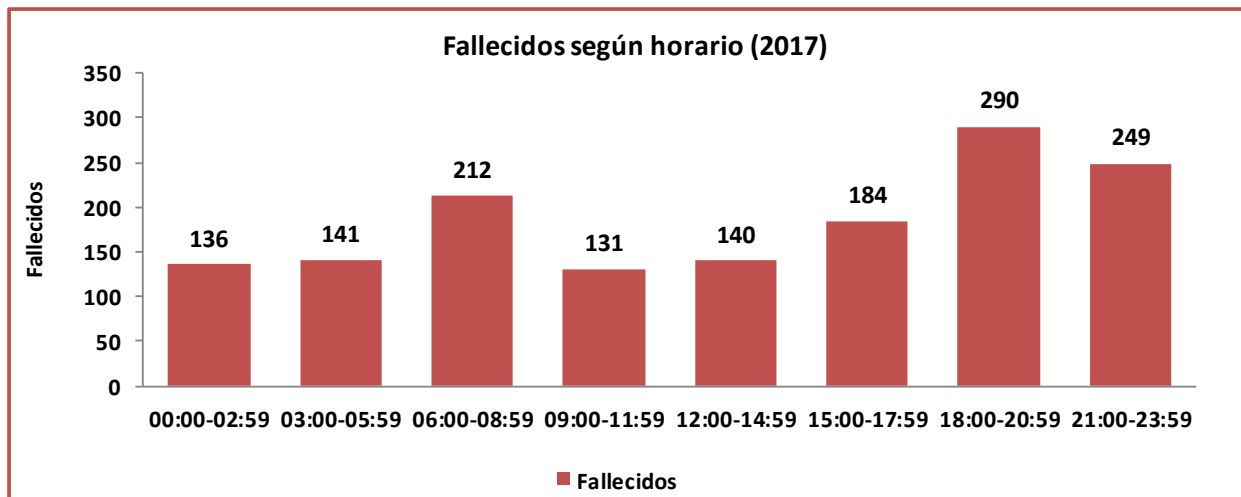
Día	Fallecidos	% Fallecidos
Lunes	196	13,2%
Martes	174	11,7%
Miércoles	183	12,3%
Jueves	171	11,5%
Viernes	224	15,1%
Sábado	264	17,8%
Domingo	271	18,3%
<b>Total</b>	<b>1.483</b>	





## Fallecidos en siniestros de tránsito según horario de ocurrencia (2017)

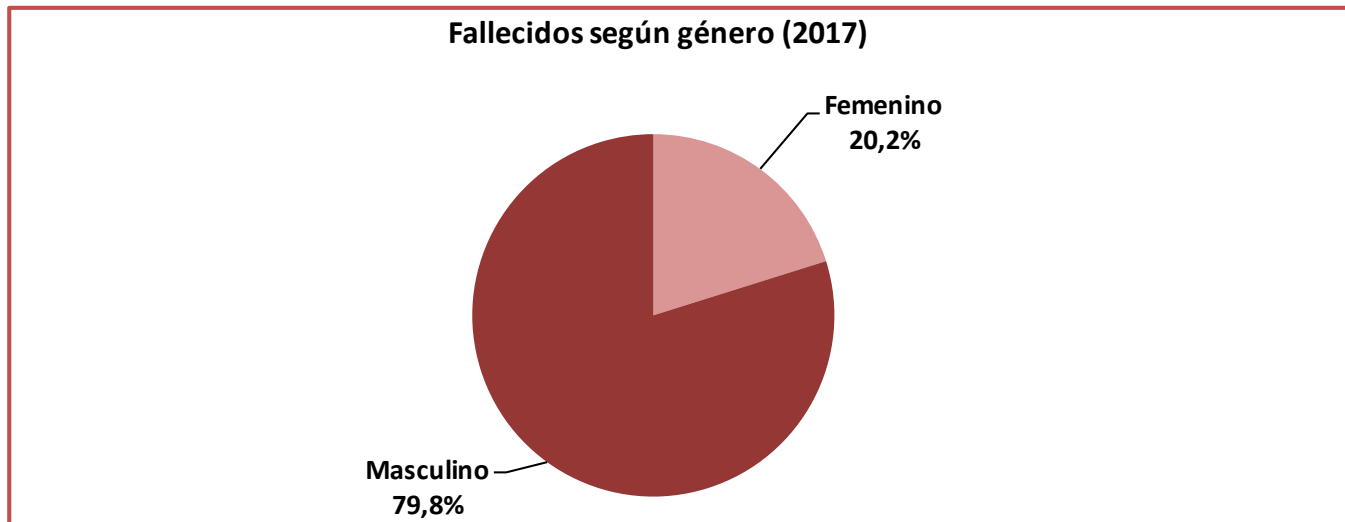
Horario	Fallecidos	% Fallecidos
00:00-02:59	136	9,2%
03:00-05:59	141	9,5%
06:00-08:59	212	14,3%
09:00-11:59	131	8,8%
12:00-14:59	140	9,4%
15:00-17:59	184	12,4%
18:00-20:59	290	19,6%
21:00-23:59	249	16,8%
<b>Total</b>	<b>1.483</b>	





## Fallecidos en siniestros de tránsito según género (2017)

Género	Fallecidos	% Fallecidos
Femenino	299	20,2%
Masculino	1.184	79,8%
<b>Total</b>	<b>1.483</b>	

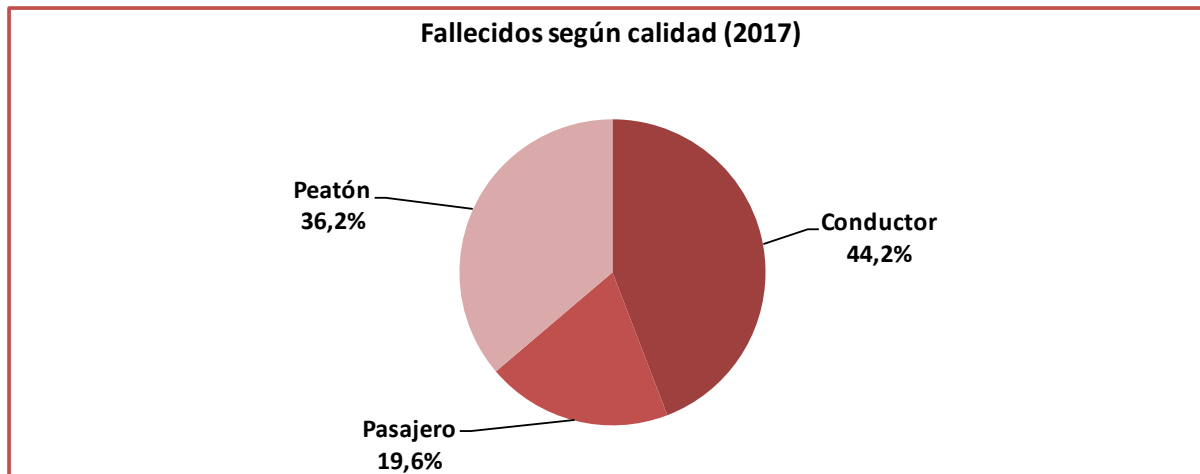






## Fallecidos en siniestros de tránsito según calidad (2017)

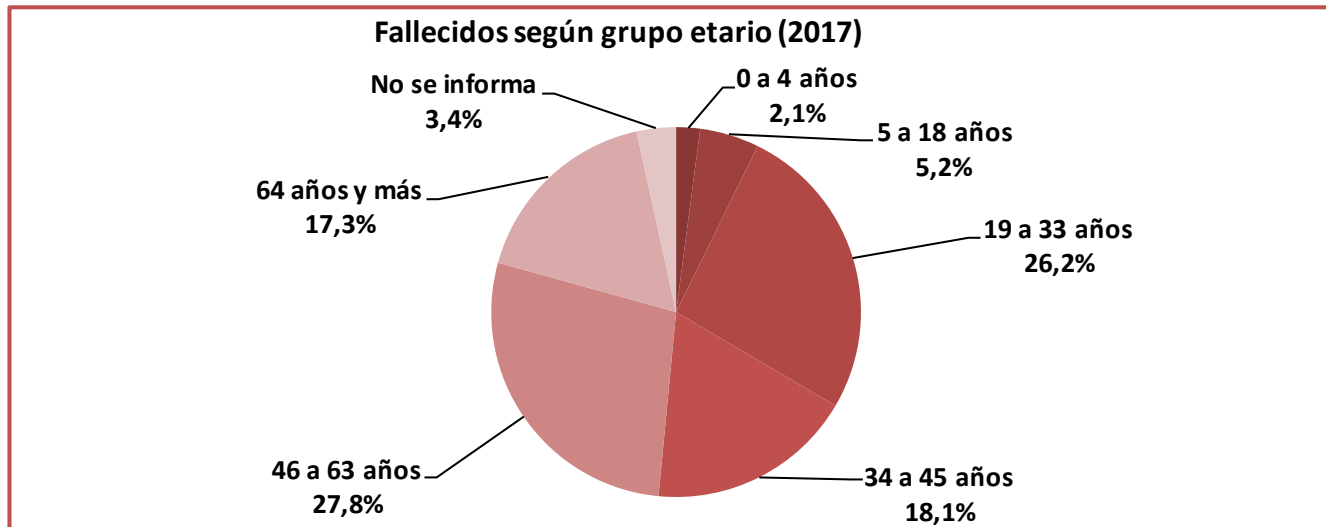
Calidad	Fallecidos	% Fallecidos
Conductores	655	44,2%
Pasajeros	291	19,6%
Peatones	537	36,2%
<b>Total</b>	<b>1.483</b>	





## Fallecidos en siniestros de tránsito según grupo etario (2017)

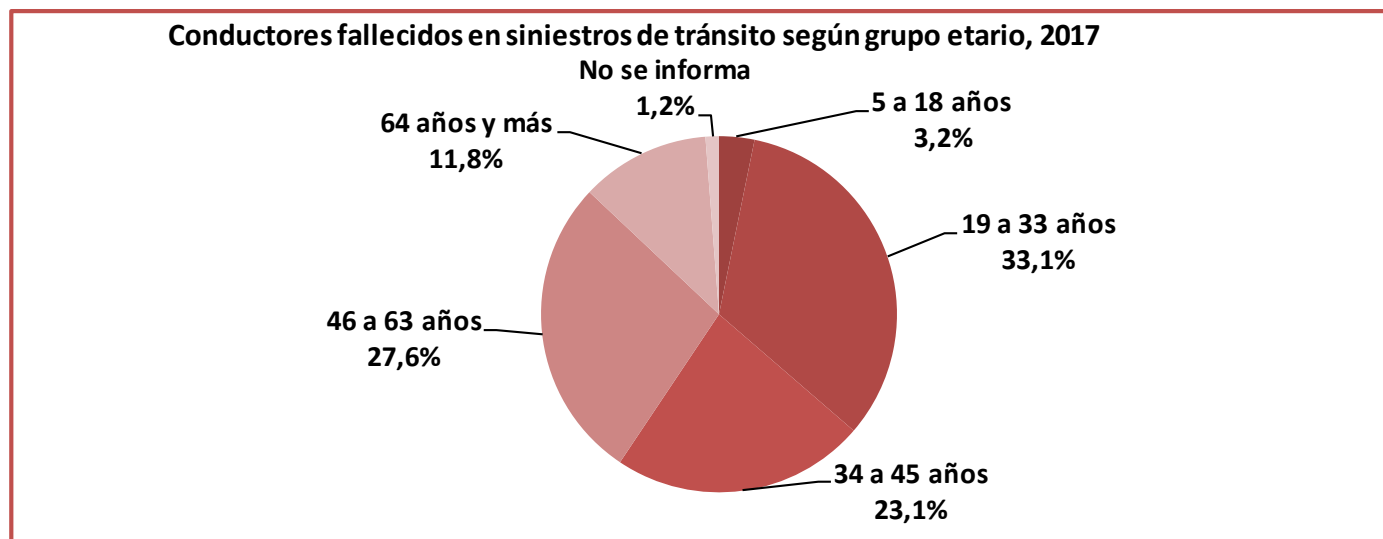
Edad	Grupo etario	Fallecidos	% Fallecidos
0 a 4 años	Bebés	31	2,1%
5 a 18 años	Niños	77	5,2%
19 a 33 años	Jóvenes	388	26,2%
34 a 45 años	Adultos jóvenes	268	18,1%
46 a 63 años	Adultos	412	27,8%
64 y más	Adultos mayores	256	17,3%
No se informa		51	3,4%
<b>Total</b>		<b>1.483</b>	





## Conductores fallecidos en siniestros de tránsito según grupo etario (2017)

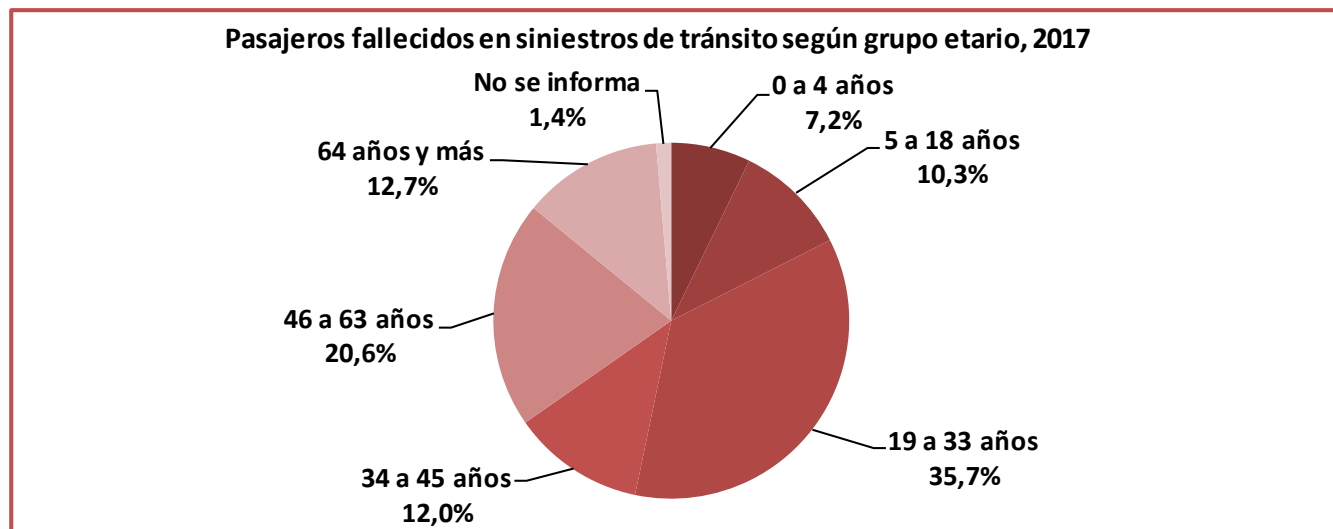
Edad	Grupo etario	CONDUCTORES	
		Fallecidos	% Fallecidos
0 a 4 años	Bebés	0	0,0%
5 a 18 años	Niños	21	3,2%
19 a 33 años	Jóvenes	217	33,1%
34 a 45 años	Adultos jóvenes	151	23,1%
46 a 63 años	Adultos	181	27,6%
64 y más	Adultos mayores	77	11,8%
No se informa		8	1,2%
<b>Total</b>		<b>655</b>	





## Pasajeros fallecidos en siniestros de tránsito según grupo etario (2017)

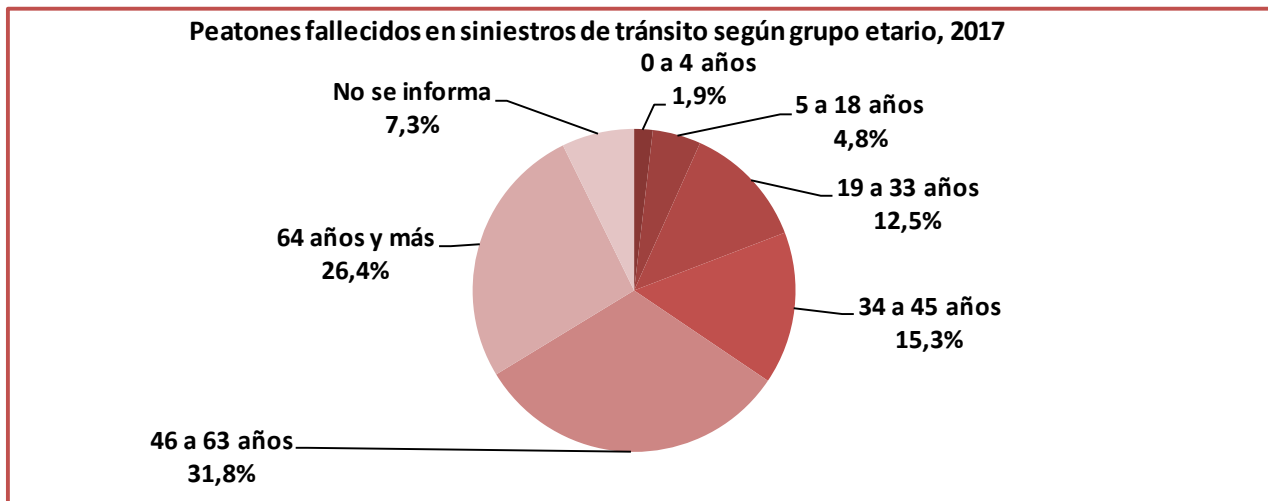
Edad	Grupo etario	PASAJEROS	
		Fallecidos	% Fallecidos
0 a 4 años	Bebés	21	7,2%
5 a 18 años	Niños	30	10,3%
19 a 33 años	Jóvenes	104	35,7%
34 a 45 años	Adultos jóvenes	35	12,0%
46 a 63 años	Adultos	60	20,6%
64 y más	Adultos mayores	37	12,7%
No se informa		4	1,4%
<b>Total</b>		<b>291</b>	





## Peatones fallecidos en siniestros de tránsito según grupo etario (2017)

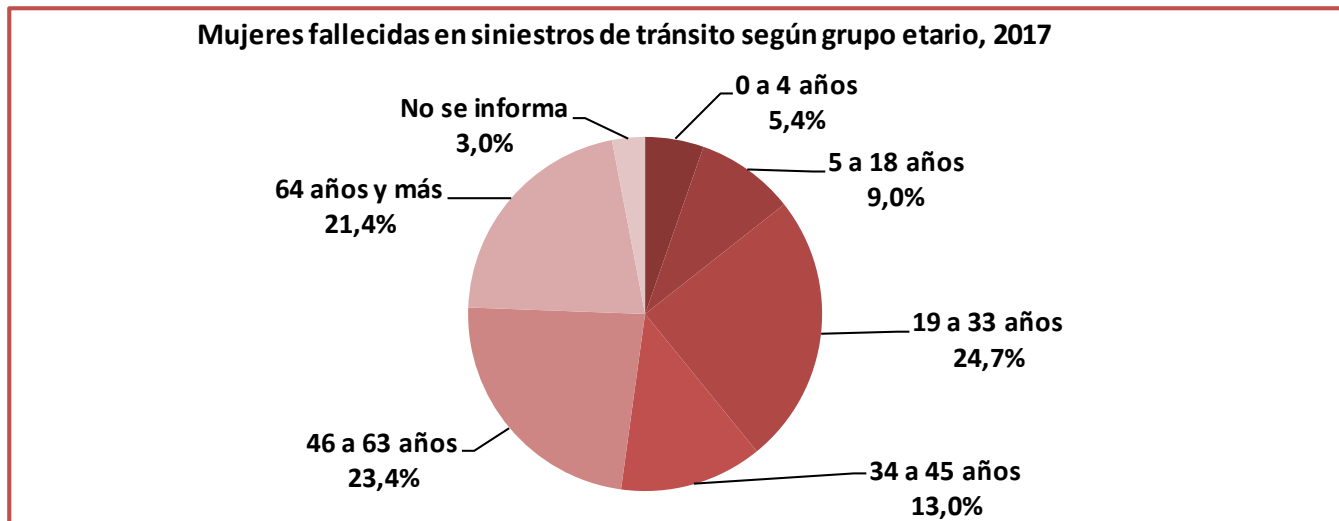
Edad	Grupo etario	PEATONES	
		Fallecidos	% Fallecidos
0 a 4 años	Bebés	10	1,9%
5 a 18 años	Niños	26	4,8%
19 a 33 años	Jóvenes	67	12,5%
34 a 45 años	Adultos jóvenes	82	15,3%
46 a 63 años	Adultos	171	31,8%
64 y más	Adultos mayores	142	26,4%
No se informa		39	7,3%
<b>Total</b>		<b>537</b>	





## Mujeres fallecidas en siniestros de tránsito según grupo etario (2017)

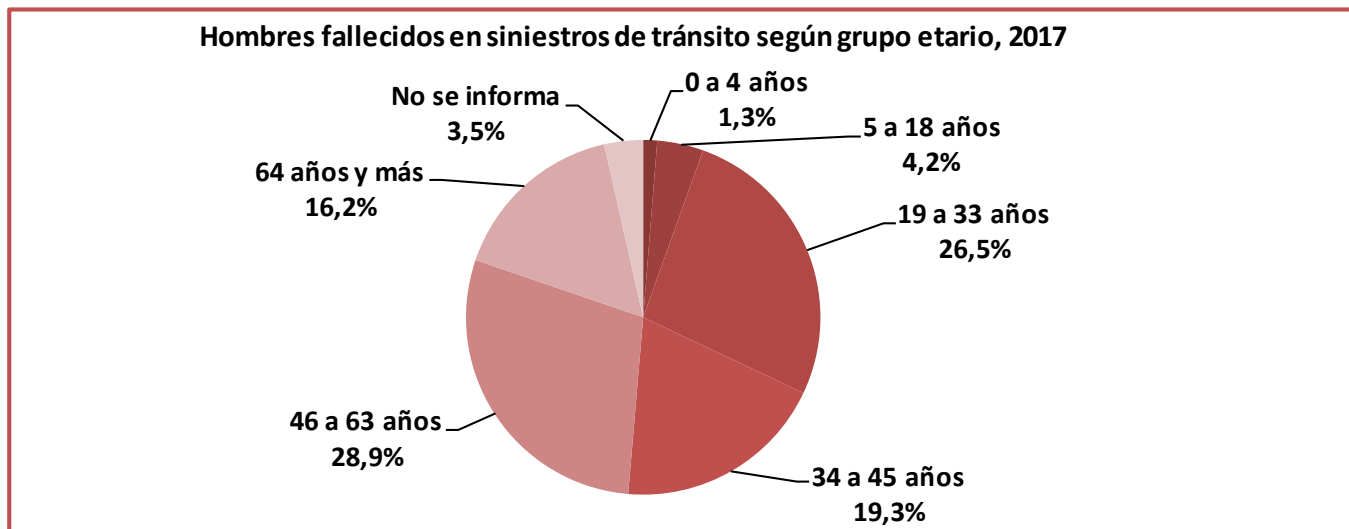
Edad	Grupo etario	MUJERES	
		Fallecidos	% Fallecidos
0 a 4 años	Bebés	16	5,4%
5 a 18 años	Niños	27	9,0%
19 a 33 años	Jóvenes	74	24,7%
34 a 45 años	Adultos jóvenes	39	13,0%
46 a 63 años	Adultos	70	23,4%
64 y más	Adultos mayores	64	21,4%
No se informa		9	3,0%
<b>Total</b>		<b>299</b>	





## Hombres fallecidos en siniestros de tránsito según grupo etario (2017)

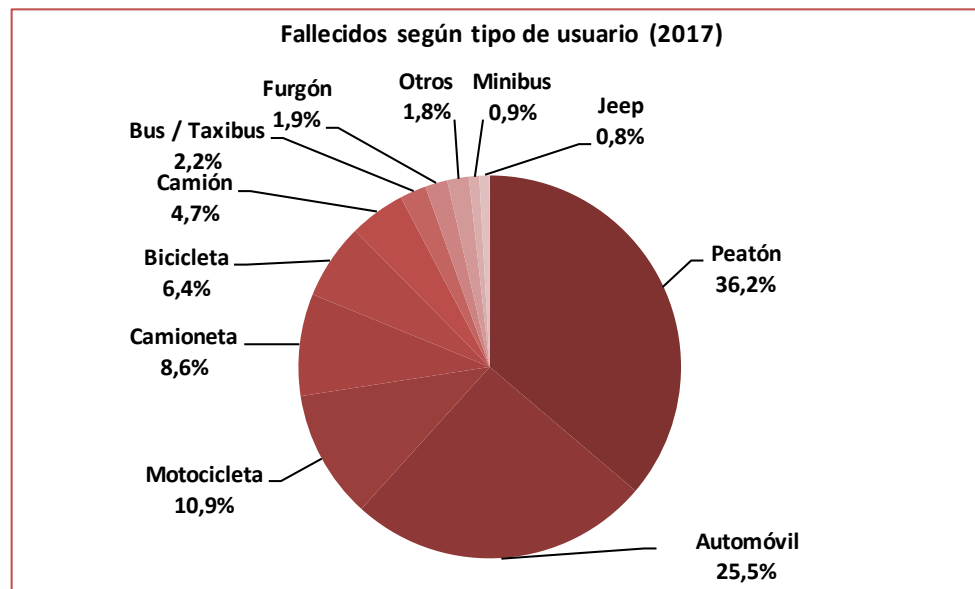
Edad	Grupo etario	HOMBRES	
		Fallecidos	% Fallecidos
0 a 4 años	Bebés	15	1,3%
5 a 18 años	Niños	50	4,2%
19 a 33 años	Jóvenes	314	26,5%
34 a 45 años	Adultos jóvenes	229	19,3%
46 a 63 años	Adultos	342	28,9%
64 y más	Adultos mayores	192	16,2%
No se informa		42	3,5%
<b>Total</b>		<b>1.184</b>	





## Fallecidos en siniestros de tránsito según tipo de usuario (2017)

Usuario	Fallecidos	% Fallecidos
Peatón	537	36,2%
Automóvil	378	25,5%
Motocicleta	161	10,9%
Camioneta	128	8,6%
Bicicleta	95	6,4%
Camión	70	4,7%
Bus / Taxibus	33	2,2%
Furgón	28	1,9%
Otros	27	1,8%
Minibus	13	0,9%
Jeep	12	0,8%
Dado a la fuga	1	0,1%
<b>Total</b>	<b>1.483</b>	







Síguenos:  Conaset  conaset\_