



CONASET
Ministerio de
Transportes y
Telecomunicaciones

Gobierno de Chile

CHILE LO
HACEMOS
TODOS

DIAGNÓSTICO DE ATROPELLOS

2017





ÍNDICE

RESUMEN DE CIFRAS DE ATROPELLOS (AÑO 2017)	3
Atropellos versus otros tipos de siniestros de tránsito y consecuencias (2008 – 2017)	6
Evolución de atropellos y consecuencias en los últimos 10 años	7
Atropellos y consecuencias (2008 – 2017)	8
Tipos de siniestros de tránsito y consecuencias (2017)	9
Atropellos y su incidencia a nivel nacional (2017)	10
Atropellos y consecuencias según causa del siniestro (2017)	11
Atropellos y consecuencias según región (2017)	13
Atropellos y consecuencias según zona de ocurrencia (2017)	14
Ranking de atropellos según comuna de ocurrencia (sólo hasta 83 atropellos) (2017)	15
Ranking de atropellos según la ruta de ocurrencia (sólo hasta 6 atropellos) (2017)	16
Atropellos y consecuencias según mes de ocurrencia (2017)	17
Atropellos y consecuencias según día de ocurrencia (2017)	18
Atropellos y consecuencias según horario de ocurrencia (2017)	19
Cantidad de participantes y víctimas según género (2017)	20
Cantidad de participantes y víctimas según grupo etario (2017)	21
Mujeres fallecidas y lesionadas según grupo etario (2017)	22
Hombres fallecidos y lesionados según grupo etario (2017)	23



RESUMEN DE CIFRAS DE ATROPELLOS (AÑO 2017)

Durante el año 2017, se registraron en el país 94.879 siniestros de tránsito, dejando como consecuencia 1.483 fallecidos y 62.171 lesionados (8.534 graves, 4.201 menos graves y 49.436 leves); de éstos, 8.899 (9,4% del total) corresponden a “Atropellos”, con 524 (35,3% del total) fallecidos y 8.970 (14,4% del total) lesionados (2.088 graves, 770 menos graves y 6.112 leves) .

Los atropellos presentaron un aumento de 2 siniestros con respecto al año anterior, mientras que el número de fallecidos disminuyó en un 9% y el total de personas lesionadas en un 0,3%.

En la última década, (2008 – 2017) el atropello fue el tipo de siniestro con más consecuencias fatales (5.857 fallecidos). Además, fue el tercer tipo de siniestro que ocurre más frecuentemente en el país.

Durante el año 2017, 35,3% de los fallecidos ocurrieron en un siniestro de tipo atropello (524 fallecidos).

Las causas de este tipo de siniestro fueron principalmente la imprudencia del conductor (39,2%) e imprudencia del peatón (27,8%). En el caso de los atropellos con fallecidos, la causa mayoritaria fue la imprudencia del peatón (67,6%).

Las regiones con mayor siniestralidad por atropello fueron: Metropolitana (2.996 atropellos), Biobío (1.219 atropellos) y Valparaíso (939 atropellos), mientras que las regiones con más fallecidos por atropello fueron: Metropolitana (148 fallecidos), Biobío (101) y Maule (55 fallecidos).

Si bien, 91,4% de los atropellos ocurrieron en zona urbana, los fallecidos en un atropello se distribuyeron similarmente tanto en zona urbana (48,7%), como en zona rural (51,3%).



RESUMEN DE CIFRAS DE ATROPELLOS (AÑO 2017)

Las comunas con mayor número de atropellos fueron Temuco (313) y Santiago (271) y Concepción (267), mientras que las comunas con más fallecidos por este tipo siniestro fueron: Puerto Montt (15 fallecidos), Concepción (14 fallecidos) y Los Ángeles (12).

Con respecto a los meses del año, junio tuvo el mayor número atropellos (934 siniestros) y fallecidos (63 fallecidos), lo cual coincide con la disminución de horas de luz natural y por tanto, menor visibilidad en esa época del año.

Asimismo, la mayor cantidad de atropellos con fallecidos ocurrieron entre las 18:00 y las 23:59 horas (248 fallecidos), horario en el cual hay menos luz y visibilidad para conductores y peatones. Si bien el domingo es el día con menos siniestros durante la semana (884 siniestros), el mayor número de fallecidos ocurrieron durante este día (99 fallecidos).

Por otro lado, los hombres participan (65,5%) y fallecen (76,7%) mayoritariamente en siniestros de tipo atropello.

Con respecto a la edad, los jóvenes de 19 a 33 años (4.649) son quienes más participaron en estos siniestros, seguidos muy cercanamente por los adultos de 46 a 63 años (4.536), que tuvieron además la mayor cantidad de fallecidos atropellados (164 fallecidos) junto a los adultos mayores de 64 años (140 fallecidos).

Es importante mencionar que de las mujeres fallecidas, 34% correspondían a adultos mayores de 64 años (41 de 122 fallecidas), mientras que de los hombres fallecidos, 33% eran adultos entre 46 a 63 años (132 de 402 fallecidos).



Si te bajas del auto, cuando dejas la bicicleta, si eres runner o andas en transporte público, también eres peatón.



#TodosSomosPeatones



CRUZA DONDE SE DEBE

Cruza la calle en los pasos para peatones o cruces habilitados. No te arriesgues cruzando si el semáforo está en rojo y usa las pasarelas si estás en carretera. Por ahorrar unos segundos, puedes perder tu vida.



PON ATENCIÓN

Para, mira y escucha. Baja el volumen de la música, no chatees en tu celular si estás caminando y mira hacia ambos lados al cruzar. Suena obvio, pero muchos de los accidentes se deben a no estar atento a tu entorno.



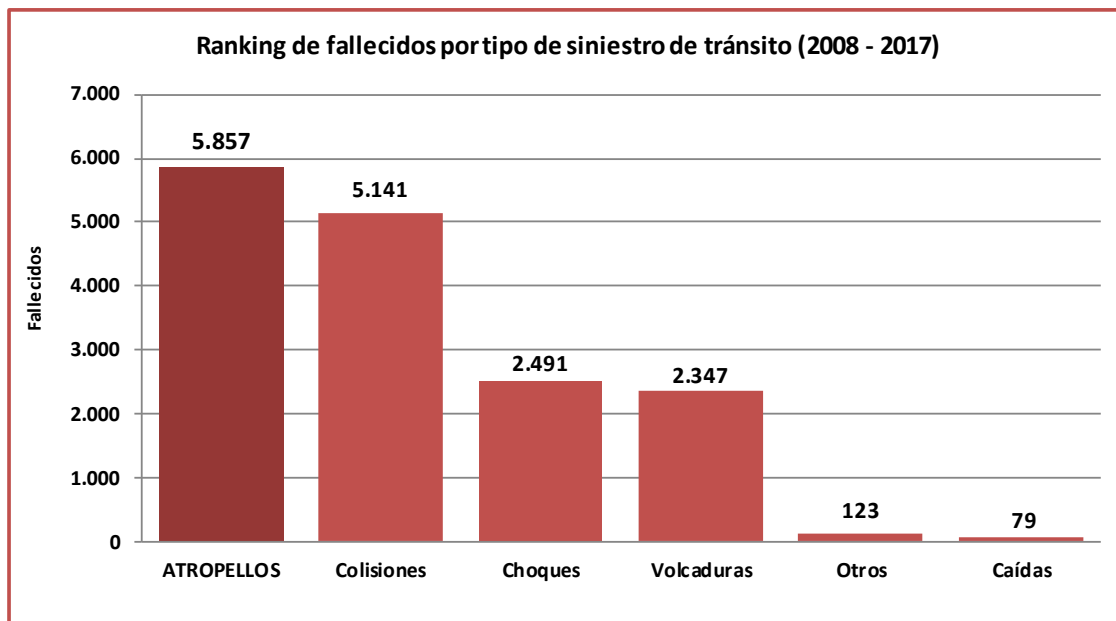
HAZTE VER

Al trasladarte o hacer deporte en horas de poca luz, usa reflectancia. Así un conductor te puede ver a 130 metros y tiene la capacidad para frenar y evitar un accidente. En cambio, sin reflectancia eres visible sólo a 20 metros de distancia.



Atropellos versus otros tipos de siniestros de tránsito y consecuencias (2008-2017)

Tipo de siniestro	Siniestros de tránsito	Fallecidos	Graves	Menos graves	Leves	Total lesionados
ATROPELLOS	85.666	5.857	19.551	8.042	59.613	87.206
Colisiones	373.223	5.141	30.301	19.294	244.538	294.133
Choques	180.710	2.491	10.823	7.029	78.954	96.806
Volcaduras	42.846	2.347	10.689	6.687	49.103	66.479
Otros	16.575	123	1.154	777	7.589	9.520
Caídas	14.959	79	1.935	1.126	11.813	14.874
Total	713.979	16.038	74.453	42.955	451.610	569.018





Evolución de atropellos y consecuencias en los últimos 10 años

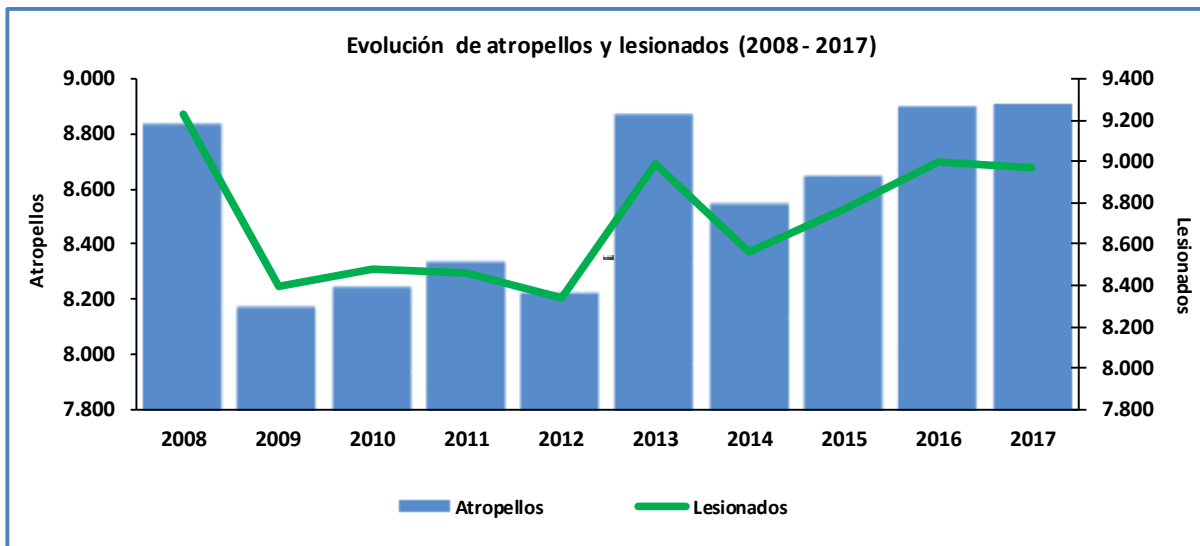
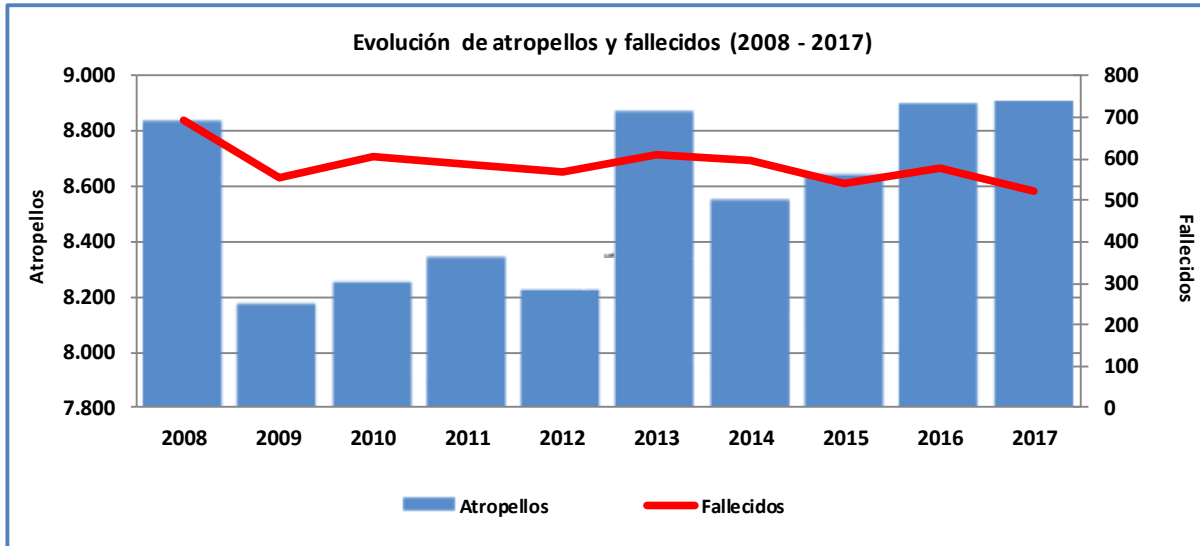
	Período										Total	Promedio
	2008	2009	2010	2011	2012	2013	2014	2015	2016	2017		
ATROPELLOS	8.831	8.174	8.247	8.339	8.225	8.868	8.546	8.640	8.897	8.899	85.666	8.567
Fallecidos	695	554	605	587	568	609	597	542	576	524	5.857	586
Total lesionados	9.231	8.399	8.479	8.464	8.340	8.992	8.563	8.771	8.997	8.970	87.206	8.721
Índice de severidad	7,87	6,78	7,34	7,04	6,91	6,87	6,99	6,27	6,47	5,89	6,84	6,84

Comparación año 2017 versus 2016

	Año 2016	Año 2017	Variación (N°)	Variación (%)
ATROPELLOS	8.897	8.899	2	0,0
Fallecidos	576	524	-52	-9,0
Lesionados	8.997	8.970	-27	-0,3



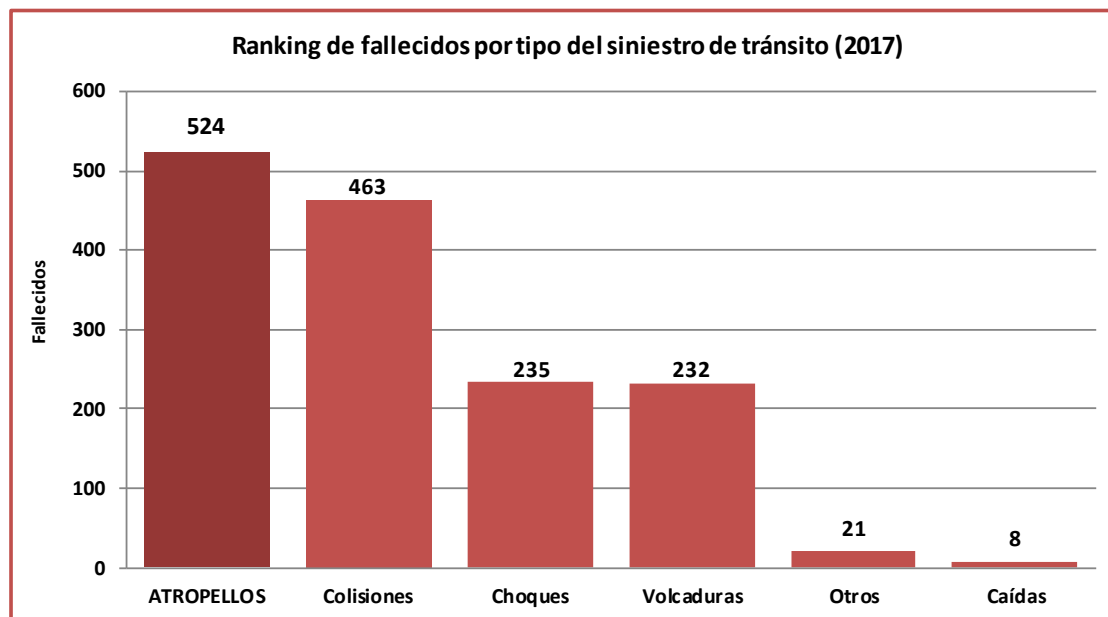
Atropellos y consecuencias (2008-2017)





Tipos de siniestros de tránsito y consecuencias (2017)

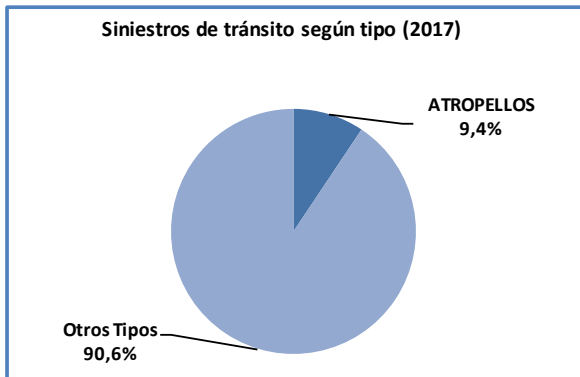
Tipo de siniestro	Siniestros de tránsito	Fallecidos	Graves	Menos graves	Leves	Total lesionados
ATROPELLOS	8.899	524	2.088	770	6.112	8.970
Colisiones	50.917	463	3.598	1.902	27.001	32.501
Choques	25.563	235	1.196	664	8.882	10.742
Volcaduras	5.725	232	1.334	727	5.589	7.650
Otros	2.557	21	160	64	923	1.147
Caídas	1.218	8	158	74	929	1.161
Total	94.879	1.483	8.534	4.201	49.436	62.171



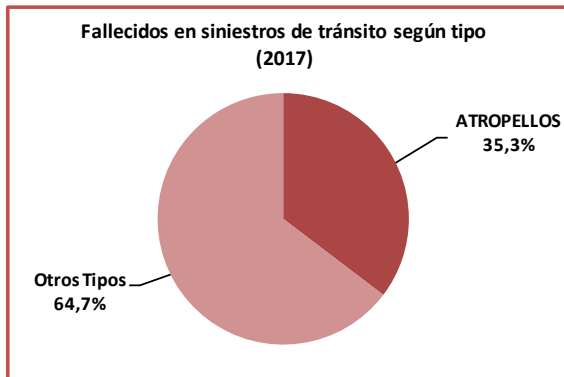
Atropellos y su incidencia a nivel nacional (2017)

Tipo de siniestro	Siniestros	Fallecidos	Graves	Menos graves	Leves	Total lesionados
ATROPELLOS	8.899	524	2.088	770	6.112	8.970
Otros Tipos	85.980	959	6.446	3.431	43.324	53.201
Total	94.879	1.483	8.534	4.201	49.436	62.171

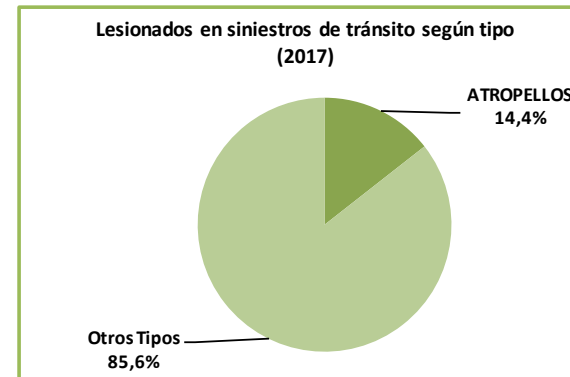
Siniestralidad



Mortalidad



Morbilidad





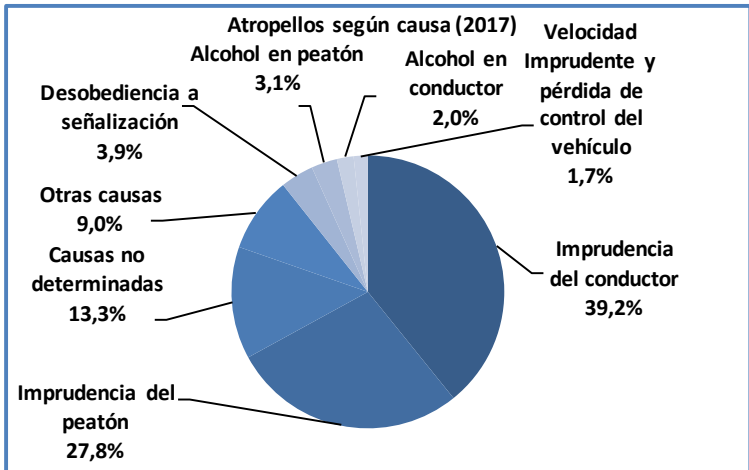
Atropellos y consecuencias según causa del siniestro (2017)

Causa	Atropellos	Fallecidos	Graves	Menos graves	Leves	Total lesionados
Imprudencia del conductor	3.488	55	621	281	2.707	3.609
Imprudencia del peatón	2.477	354	662	236	1.384	2.282
Causas no determinadas	1.184	13	317	97	805	1.219
Otras causas	766	10	200	55	547	802
Desobediencia a señalización	351	22	73	30	250	353
Alcohol en peatón	273	30	86	34	134	254
Alcohol en conductor	177	25	66	26	114	206
Velocidad Imprudente y pérdida de control del vehículo	149	10	48	8	139	195
Fallas mecánicas	20	0	7	3	23	33
Drogas y/o fatiga en conductor	7	5	5	0	6	11
Deficiencias viales	7	0	3	0	3	6
Total	8.899	524	2.088	770	6.112	8.970

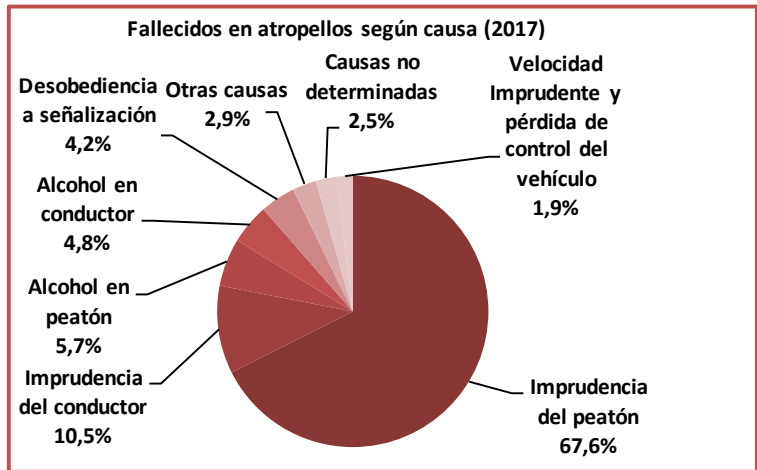


Atropellos y consecuencias según causa del siniestro (2017)

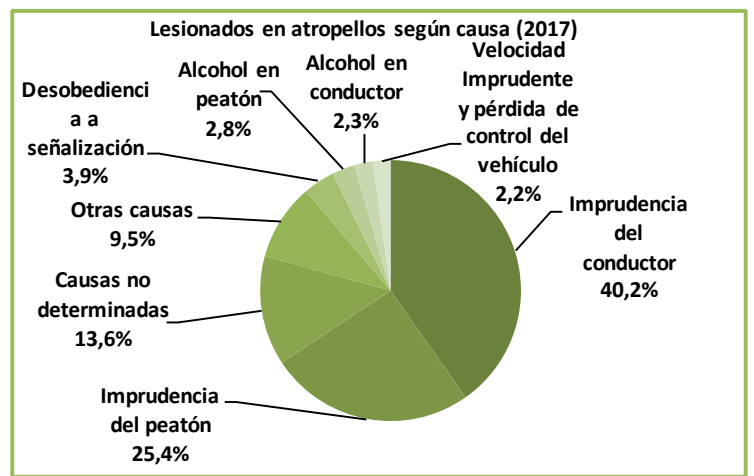
Siniestralidad



Mortalidad

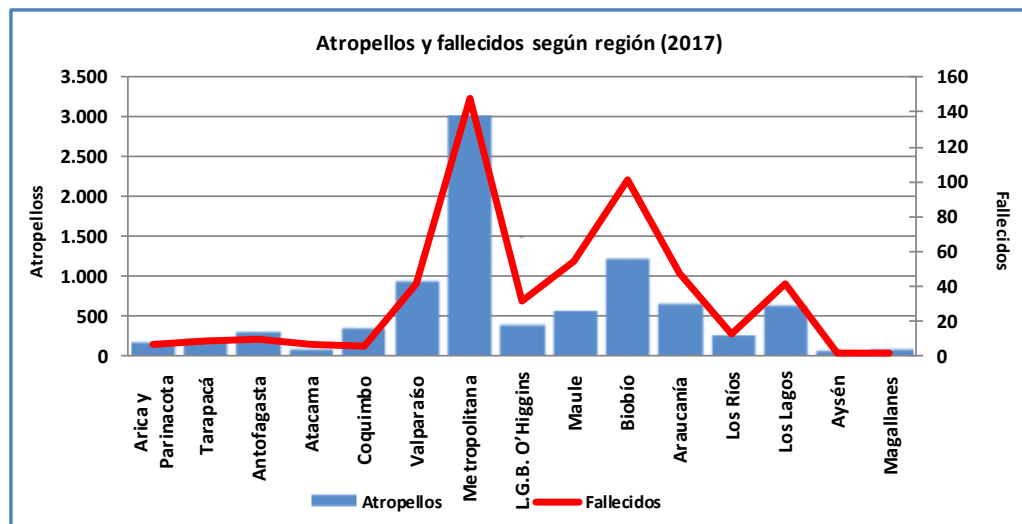


Morbilidad



Atropellos y consecuencias según región (2017)

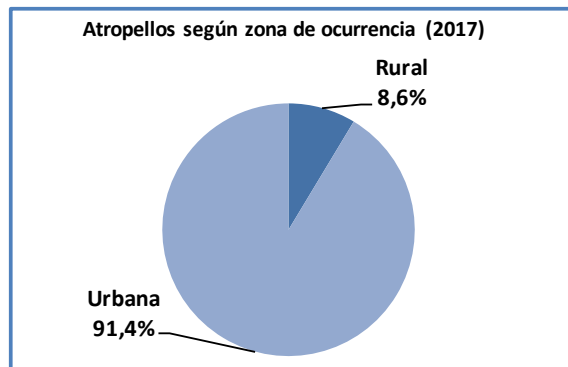
Región	Atropellos	Fallecidos	Graves	Menos graves	Leves	Total lesionados
Arica y Parinacota	181	7	39	35	113	187
Tarapacá	215	9	48	28	147	223
Antofagasta	304	10	65	23	236	324
Atacama	86	7	19	10	55	84
Coquimbo	336	6	66	32	254	352
Valparaíso	939	42	226	66	657	949
Metropolitana	2.996	148	797	270	1.940	3.007
L.G.B. O'Higgins	383	32	64	34	293	391
Maule	559	55	87	43	422	552
Biobío	1.219	101	305	96	802	1.203
Araucanía	654	48	154	47	462	663
Los Ríos	256	13	51	34	180	265
Los Lagos	625	42	134	42	446	622
Aysén	59	2	9	1	48	58
Magallanes	87	2	24	9	57	90
Total	8.899	524	2.088	770	6.112	8.970



Atropellos y consecuencias según la zona de ocurrencia (2017)

Zona	Atropellos	Fallecidos	Graves	Menos graves	Leves	Total lesionados
Rural	769	269	200	80	343	623
Urbana	8.130	255	1.888	690	5.769	8.347
Total	8.899	524	2.088	770	6.112	8.970

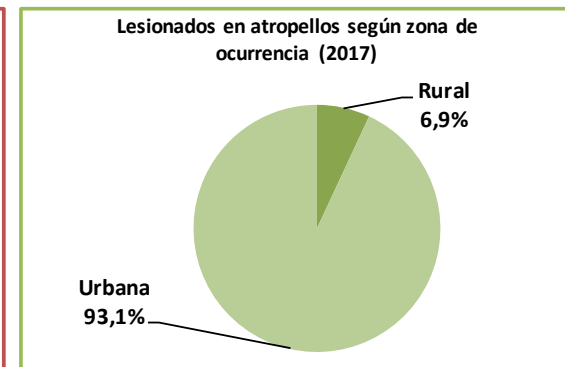
Siniestralidad



Mortalidad



Morbilidad





Ranking de atropellos según la comuna de ocurrencia (sólo hasta 83 atropellos, 2017)

Región	Comuna	Atropellos	Fallecidos	Graves	Menos graves	Leves	Total lesionados
Región de La Araucanía	Temuco	313	9	84	21	229	334
Región Metropolitana	Santiago	271	8	81	25	158	264
Región del Biobío	Concepción	267	14	63	17	185	265
Región Metropolitana	Puente Alto	256	2	77	30	160	267
Región de Valparaíso	Viña del Mar	216	10	53	16	145	214
Región de Los Lagos	Puerto Montt	215	15	55	14	151	220
Región de Valparaíso	Valparaíso	195	7	70	6	118	194
Región de Antofagasta	Antofagasta	190	7	43	14	144	201
Región Metropolitana	Maipú	190	6	47	16	131	194
Región de Los Lagos	Osorno	182	5	26	8	148	182
Región de Arica y Parinacota	Arica	180	7	38	35	113	186
Región del Biobío	Los Ángeles	156	12	43	15	105	163
Región del Maule	Talca	150	4	15	10	120	145
Región Metropolitana	Las Condes	139	1	33	5	105	143
Región de Tarapacá	Iquique	139	1	32	13	96	141
Región de Coquimbo	La Serena	138	2	22	13	107	142
Región de Los Ríos	Valdivia	132	1	34	12	102	148
Región del Biobío	Chillán	131	10	25	9	95	129
Región del L. G. B. O'Higgins	Rancagua	122	7	19	5	98	122
Región del Maule	Curicó	121	6	19	7	106	132
Región Metropolitana	Providencia	114	3	45	6	69	120
Región Metropolitana	Recoleta	110	4	23	11	75	109
Región Metropolitana	Peñalolén	109	4	36	8	67	111
Región Metropolitana	Pudahuel	103	9	37	12	47	96
Región Metropolitana	La Florida	99	5	25	4	79	108
Región Metropolitana	Nuñoa	86	5	35	4	48	87
Región de Antofagasta	Calama	86	1	15	8	73	96
Región de Valparaíso	Quilpué	85	4	13	16	49	78
Región Metropolitana	Estación Central	83	9	22	5	50	77
Región de Coquimbo	Coquimbo	83	2	14	5	68	87



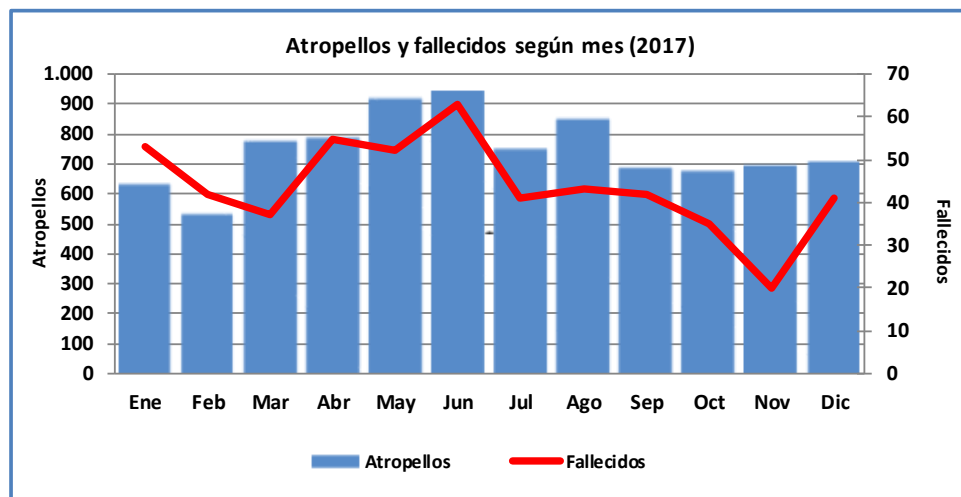
Ranking de atropellos según ruta de ocurrencia (sólo hasta 6 atropellos, 2017)

Región	Ruta	Atropellos	Fallecidos	Graves	Menos graves	Leves	Total lesionados
Región del Maule	Ruta 5 Sur	30	24	4	2	8	14
Región de Los Lagos	Ruta 5 Sur	19	10	4	4	7	15
Región del Biobío	Ruta 150	15	2	5	2	6	13
Región de Coquimbo	Ruta 5 Norte	15	1	5	2	7	14
Región Metropolitana	Ruta 68	13	8	5	0	2	7
Región del Biobío	Ruta 160	13	2	8	1	4	13
Región Metropolitana	Ruta 76	13	0	0	2	9	11
Región del L. G. Bo O'Higgins	Ruta 5 Sur	11	8	2	0	1	3
Región Metropolitana	Ruta 78	11	4	7	0	1	8
Región del Biobío	P-60-R	11	4	5	0	3	8
Región de Valparaíso	Ruta 5 Norte	10	5	3	0	4	7
Región de Valparaíso	F-30-E	10	2	5	3	5	13
Región de Tarapacá	Ruta 5 Norte	9	3	2	1	5	8
Región del Biobío	Ruta 5 Sur	8	6	1	1	4	6
Región de Los Ríos	Ruta 5 Sur	8	4	2	0	2	4
Región de La Araucanía	S-30, S-40	8	3	2	1	6	9
Región del Maule	L-25	8	3	1	1	5	7
Región del L. G. B. O'Higgins	I-50	8	0	4	0	5	9
Región de La Araucanía	Ruta 5 Sur	7	6	0	1	3	4
Región del L. G. B. O'Higgins	Ruta 66	7	4	1	1	3	5
Región de Atacama	Ruta 5 Norte	7	3	2	1	3	6
Región de Valparaíso	Ruta 60 Ch	7	2	3	0	4	7
Región del Maule	Ruta 128	6	3	3	0	0	3
Región de La Araucanía	S-95-T, T-241, T-243, T-95-S	6	3	2	1	0	3
Región del Biobío	Ruta 156	6	2	2	0	3	5
Región del Biobío	N-59, Q-33-N	6	2	1	0	5	6
Región de Coquimbo	D-71, D-55	6	2	0	1	6	7
Región del Maule	115 Ch	6	1	3	1	2	6
Región de Los Lagos	Ruta 7	6	1	3	0	3	6
Región de La Araucanía	199 Ch	6	0	2	1	4	7
Región Metropolitana	G-68	6	0	0	0	5	5



Atropellos y consecuencias según el mes de ocurrencia (2017)

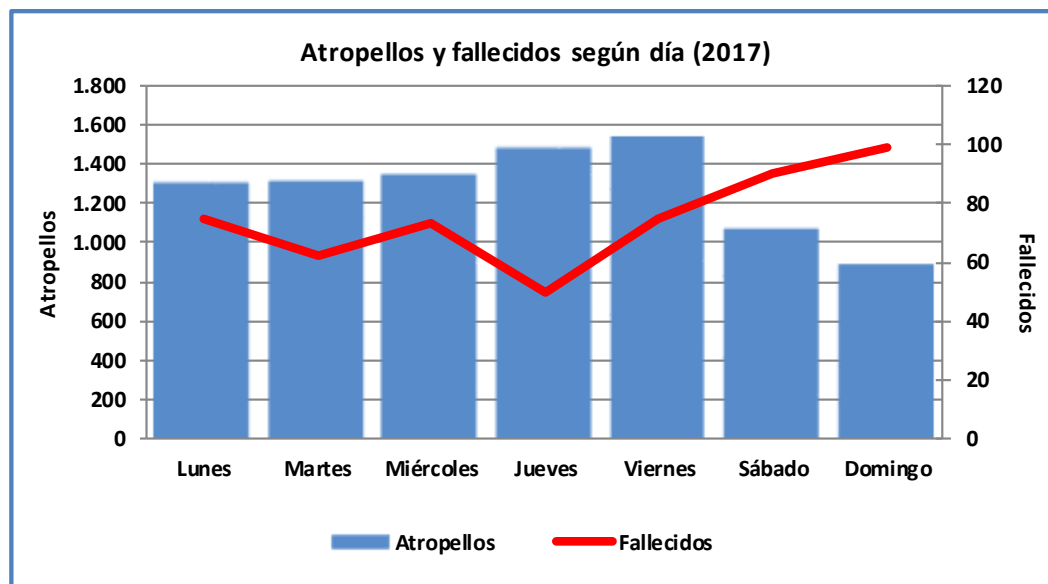
Mes	Atropellos	Fallecidos	Graves	Menos graves	Leves	Total lesionados
Enero	629	53	160	68	404	632
Febrero	533	42	130	54	348	532
Marzo	768	37	183	74	538	795
Abril	781	55	188	72	528	788
Mayo	910	52	200	70	631	901
Junio	934	63	218	65	633	916
Julio	743	41	151	60	526	737
Agosto	847	43	179	62	604	845
Septiembre	686	42	153	72	477	702
Octubre	675	35	175	55	459	689
Noviembre	688	20	170	50	493	713
Diciembre	705	41	181	68	471	720
Total	8.899	524	2.088	770	6.112	8.970





Atropellos y consecuencias según día de ocurrencia (2017)

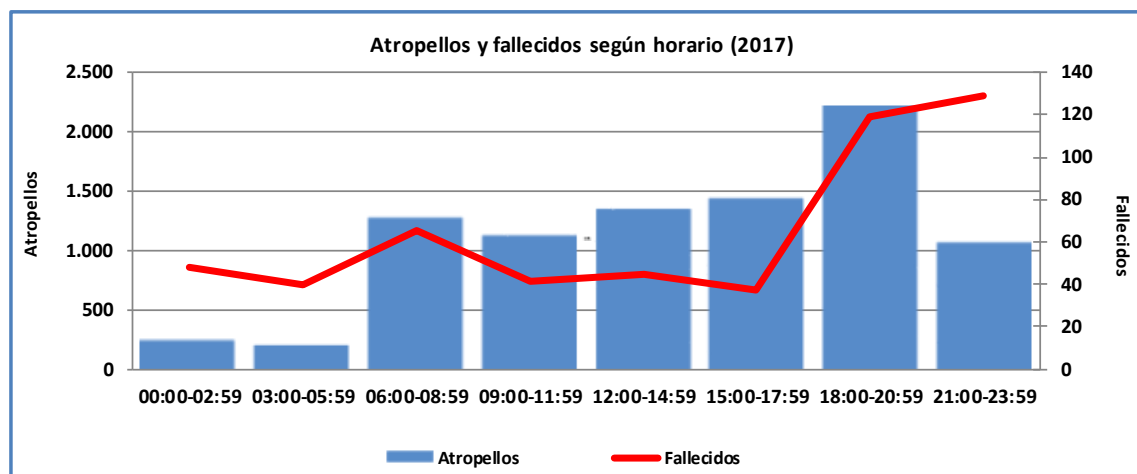
Día	Atropellos	Fallecidos	Graves	Menos graves	Leves	Total lesionados
Lunes	1.294	75	286	114	885	1.285
Martes	1.305	62	294	108	901	1.303
Miércoles	1.348	73	303	95	966	1.364
Jueves	1.471	50	317	132	1.049	1.498
Viernes	1.536	75	343	138	1.075	1.556
Sábado	1.061	90	294	106	688	1.088
Domingo	884	99	251	77	548	876
Total	8.899	524	2.088	770	6.112	8.970





Atropellos y consecuencias según horario de ocurrencia (2017)

Horario	Atropellos	Fallecidos	Graves	Menos graves	Leves	Total lesionados
00:00-02:59	253	48	85	22	124	231
03:00-05:59	205	40	75	22	94	191
06:00-08:59	1.265	65	260	84	932	1.276
09:00-11:59	1.127	41	256	87	804	1.147
12:00-14:59	1.344	45	282	115	978	1.375
15:00-17:59	1.439	37	293	116	1.068	1.477
18:00-20:59	2.206	119	525	213	1.509	2.247
21:00-23:59	1.060	129	312	111	603	1.026
Total	8.899	524	2.088	770	6.112	8.970



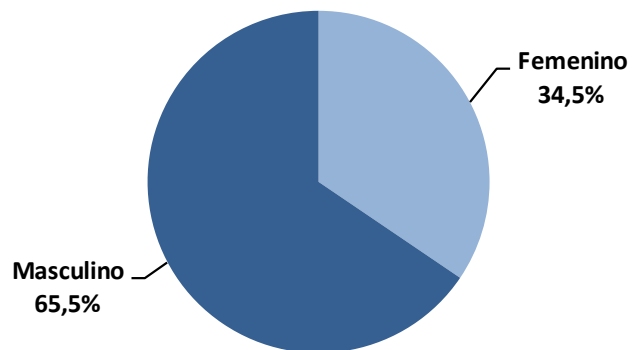


Cantidad de participantes y víctimas según género (2017)

Género	Participantes	Fallecidos	Total lesionados
Femenino	6.187	122	4.546
Masculino	11.758	402	4.424
Total	17.945	524	8.970

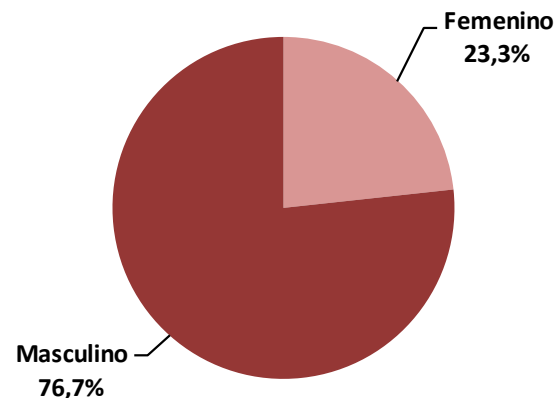
Participación

Participantes según género (2017)



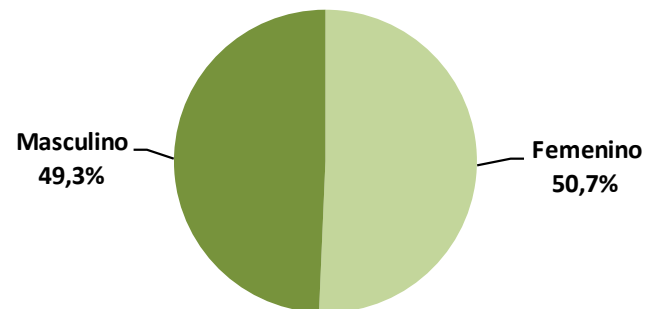
Mortalidad

Fallecidos según género (2017)



Morbilidad

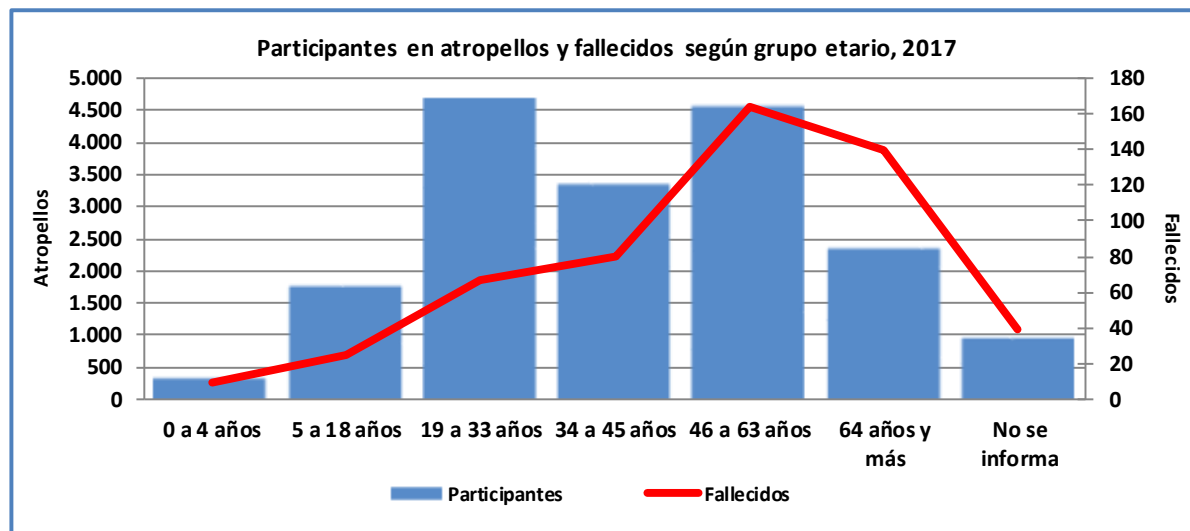
Lesionados según género (2017)





Cantidad de participantes y víctimas según grupo etario (2017)

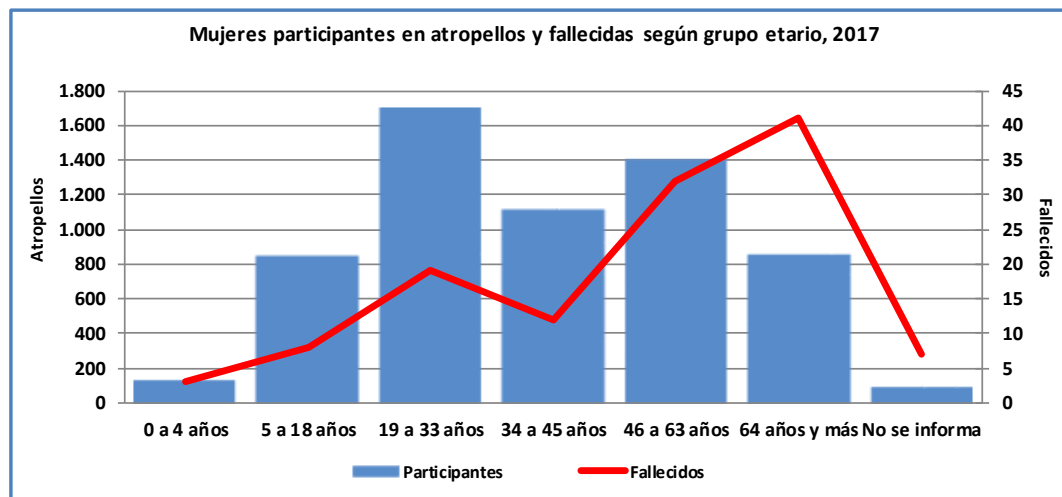
Edad	Grupo etario	Participantes	Fallecidos	Graves	Menos graves	Leves	Total lesionados
0 a 4 años	Bebés	361	9	85	37	203	325
5 a 18 años	Niños	1.757	25	285	131	1.187	1.603
19 a 33 años	Jóvenes	4.649	67	419	164	1.700	2.283
34 a 45 años	Adultos jóvenes	3.331	80	279	107	896	1.282
46 a 63 años	Adultos	4.536	164	505	189	1.286	1.980
64 y más	Adultos mayores	2.360	140	484	125	770	1.379
No se informa		951	39	31	17	70	118
Total		17.945	524	2.088	770	6.112	8.970





Mujeres fallecidas y lesionadas según grupo etario (2017)

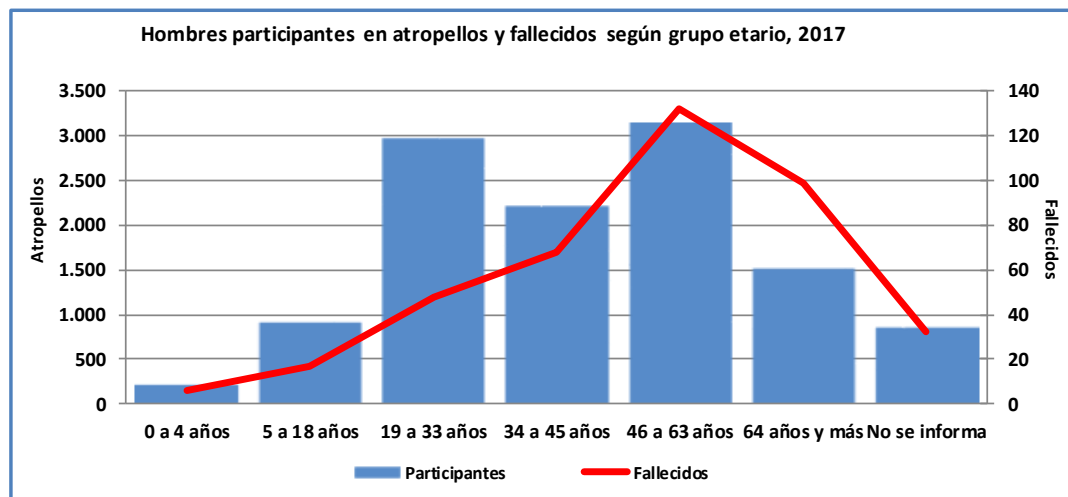
Edad	Grupo etario	MUJERES				
		Fallecidas	Graves	Menos graves	Leves	Total lesionadas
0 a 4 años	Bebés	3	32	13	86	131
5 a 18 años	Niños	8	125	59	627	811
19 a 33 años	Jóvenes	19	165	64	952	1.181
34 a 45 años	Adultos jóvenes	12	110	58	488	656
46 a 63 años	Adultos	32	220	92	702	1.014
64 y más	Adultos mayores	41	236	58	420	714
No se informa		7	11	7	21	39
Total		122	899	351	3.296	4.546





Hombres fallecidos y lesionados según grupo etario (2017)

Edad	Grupo etario	HOMBRES				
		Fallecidos	Graves	Menos graves	Leves	Total lesionados
0 a 4 años	Bebés	6	53	24	117	194
5 a 18 años	Niños	17	160	72	560	792
19 a 33 años	Jóvenes	48	254	100	748	1.102
34 a 45 años	Adultos jóvenes	68	169	49	408	626
46 a 63 años	Adultos	132	285	97	584	966
64 y más	Adultos mayores	99	248	67	350	665
No se informa		32	20	10	49	79
Total		402	1.189	419	2.816	4.424





Síguenos:  Conaset  conaset_