



CONASET  
Ministerio de  
Transportes y  
Telecomunicaciones

Gobierno de Chile

CHILE LO  
HACEMOS  
TODOS

# SINIESTROS DE TRÁNSITO DE OCUPANTES DE MOTOCICLETAS Y CONSECUENCIAS

2017



Comisión Nacional de Seguridad de Tránsito



# Índice

<b>RESUMEN DE CIFRAS DE SINIESTROS DE TRÁNSITO DE OCUPANTES DE MOTOCICLETAS (2017)</b>	<b>3</b>
Ranking de siniestros según vehículos involucrados y víctimas al interior de cada vehículo (2017)	5
Ranking de fallecidos según tipo de vehículo o usuario (2017)	6
Siniestros de tránsito en motocicletas y lesiones de sus ocupantes (período 2008-2017)	7
Comparación año 2017 versus 2016	7
Ranking de siniestros de tránsito en motocicletas, ocupantes fallecidos y lesionados según causa(2017)	8
Proporción porcentual de las causas de siniestros de tránsito en motocicletas (2017)	9
Ranking de siniestros de tránsito en motocicletas, ocupantes fallecidos y lesionados según tipo (2017)	10
Siniestros de tránsito, ocupantes de motocicletas fallecidos y lesionados según la región (2017)	11
Siniestros de tránsito, ocupantes de motocicletas fallecidos y lesionados según la zona (2017)	12
Ranking de siniestros de tránsito en motocicletas según la comuna de ocurrencia (sólo hasta 73 siniestros)	13
Ranking de siniestros de tránsito en motocicletas según la ruta de ocurrencia (sólo hasta 6 siniestros)	14
Siniestros de tránsito, ocupantes de motocicletas fallecidos y lesionados según el mes (2017)	15
Siniestros de tránsito, ocupantes de motocicletas fallecidos y lesionados según el día (2017)	16
Siniestros de tránsito, ocupantes de motocicletas fallecidos y lesionados según el horario (2017)	17
Cantidad de motociclistas participantes y víctimas según género (2017)	18
Cantidad de motociclistas participantes y víctimas según grupo etario (2017)	19
Cantidad de motociclistas mujeres participantes y víctimas según grupo etario (2017)	20
Cantidad de motociclistas hombres participantes y víctimas según grupo etario (2017)	21



## RESUMEN DE CIFRAS DE SINIESTROS DE TRÁNSITO DE OCUPANTES DE MOTOCICLETAS (2017)

Durante el año 2017, se registraron en el país 94.879 siniestros de tránsito, dejando como consecuencia 1.483 fallecidos y 62.171 lesionados (8.534 graves, 4.201 menos graves y 49.436 leves); de todos los siniestros, en los cuales 7.098 participaron motocicletas, dejando 161 motociclistas fallecidos y 5.784 lesionados (1.629 graves, 518 menos graves y 3.637 leves)<sup>1</sup>

Los siniestros de tránsito con participación de motocicletas presentaron una disminución del 2,2% con respecto al año anterior, y los lesionados de diversa consideración en un 3,7 %. mientras que los fallecidos aumentaron en un 11%.

Los motociclistas son uno de los usuarios más vulnerables de las vías, pues carecen de toda protección ante de un impacto, siendo en el año 2017 el tercer tipo de usuario con mayor número de fallecidos (10,9% del total de fallecidos).

En los últimos 10 años en Chile han fallecido 1.125 motociclistas y más de 45.000 quedaron con lesiones. Además, durante la última década, el parque de motocicletas ha aumentado considerablemente (103% de 2008 a 2017).<sup>2</sup>

La causa con mayor porcentaje de siniestros (43,9%) y fallecidos (41,6%) fue la imprudencia del conductor. Además, 39,8% de los fallecidos se debieron a la velocidad imprudente y pérdida de control del vehículo. Estas dos causas fueron responsables de más de un 80% de los fallecidos con involucramiento de motocicletas.

La mayoría de siniestros y fallecidos en motocicletas fueron debido a colisiones (4.717 siniestros, 94 fallecidos).

**Notas:** <sup>1</sup> El siguiente informe estadístico entrega los resultados del número de siniestros donde participó al menos una motocicleta.

<sup>2</sup> Fuente: Instituto Nacional de Estadísticas (INE) <https://www.ine.cl>



## RESUMEN DE CIFRAS DE SINIESTROS DE TRÁNSITO DE OCUPANTES DE MOTOCICLETAS (2017)

Con respecto a la ubicación geográfica, las regiones que tuvieron mayor siniestralidad asociada a la motocicleta fueron: Metropolitana (3.475 siniestros), Biobío (775 siniestros) y Valparaíso (638 siniestros). Mientras que las regiones con mayor número de fallecidos fueron: Metropolitana (62), Maule (16) y O'Higgins (15).

Asimismo las comunas de Santiago (275 siniestros), Las Condes (219) y Puente Alto (202) tuvieron mayor número siniestros en motocicleta que el resto del país. Las comunas de Las Condes y Viña del Mar registraron la mayor cifra de personas fallecidas (5 fallecidos cada una).

Si bien 88,3% de los siniestros con participación de motocicletas ocurrieron en zona urbana, los fallecidos se distribuyeron similarmente en zona rural y urbana (50,3% y 49,7% respectivamente).

Con respecto a los meses del año, en diciembre ocurrieron mayor número de siniestros con participación de motocicletas (721), no obstante octubre fue el mes con más fallecidos (22).

Si bien la mayoría de los siniestros con involucramiento de motociclistas ocurrieron en días de semana, en los días de fines de semana hubo menos siniestros pero con mayor número de fallecidos; 78 personas fallecieron entre el día viernes y domingo. Además, el horario del día con más siniestros fue entre las 18.00 y 20:59 horas (1.582 siniestros) y los fallecidos se concentraron entre las 18:00 y 23:59 horas (54 fallecidos), lo cual coincide con la disminución de las condiciones de luz natural y visibilidad en las vías.

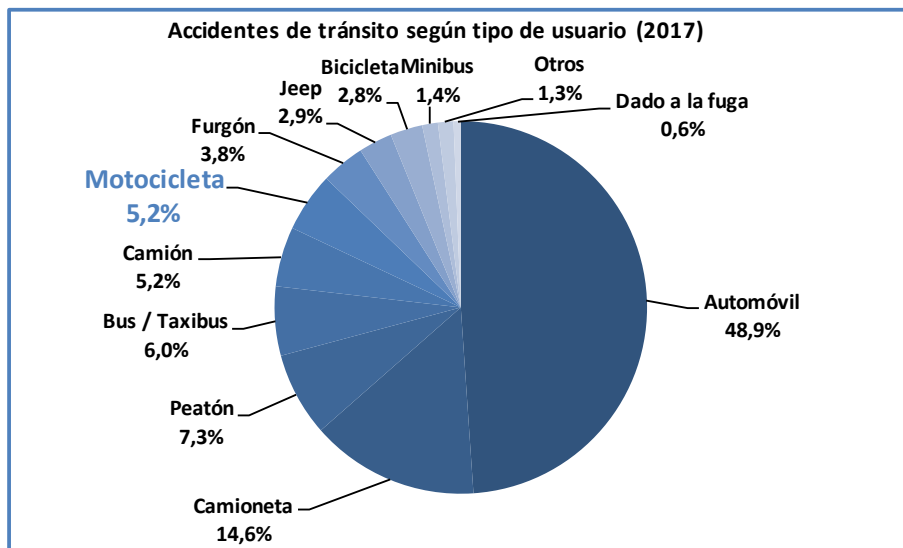
Los hombres participaron y fallecieron mayoritariamente en siniestros con participación de motocicletas (86,5% y 93,8%, respectivamente).

Los jóvenes de 19 a 33 años fueron quienes participaron y fallecieron mayormente en siniestros de tránsito con involucramiento de motocicleta (4.732 participantes y 84 fallecidos).

## Ranking de siniestros según vehículos involucrados y víctimas al interior de cada vehículo (2017)

Tipo de vehículo o usuario	Siniestros	Fallecidos	Graves	Menos graves	Leves	Total lesionados
Automóvil	67.386	378	2.275	1.467	22.898	26.640
Camioneta	20.135	128	799	521	5.619	6.939
Peatón	10.046	537	2.138	785	6.030	8.953
Bus / Taxibus	8.255	33	393	223	3.564	4.180
Camión	7.152	70	243	123	1.295	1.661
<b>Motocicleta</b>	<b>7.098</b>	<b>161</b>	<b>1.629</b>	<b>518</b>	<b>3.637</b>	<b>5.784</b>
Furgón	5.219	28	179	136	1.512	1.827
Jeep	4.025	12	127	72	1.101	1.300
Bicicleta	3.853	95	582	266	2.388	3.236
Minibus	1.874	13	70	45	833	948
Otros	1.855	27	89	44	501	634
Dado a la fuga	864	1	10	1	58	69
<b>Total</b>		<b>1.483</b>	<b>8.534</b>	<b>4.201</b>	<b>49.436</b>	<b>62.171</b>

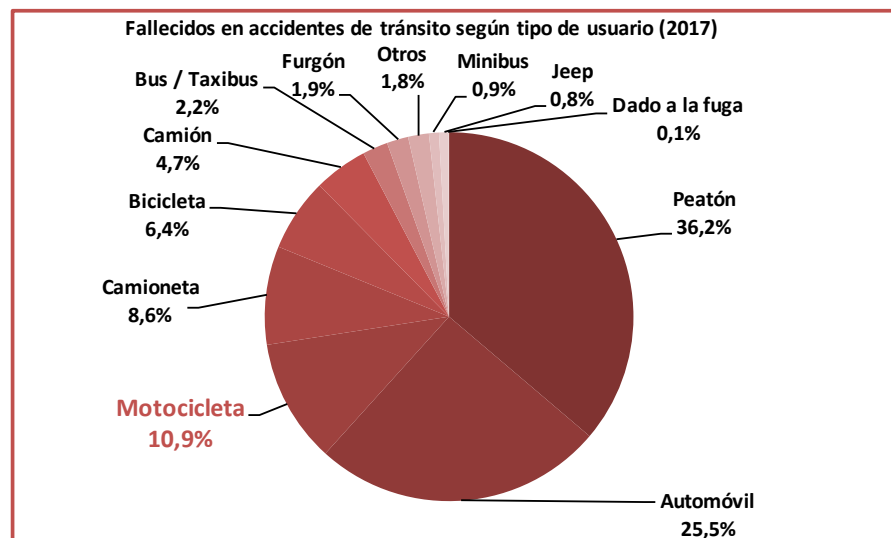
(\*) Corresponde al número de siniestros donde participó cada tipo de vehículo o usuario



## Ranking de fallecidos según tipo de vehículo o usuario (2017)

Tipo de vehículo o usuario	Siniestros	Fallecidos	Graves	Menos graves	Leves	Total lesionados
Peatón	10.046	537	2.138	785	6.030	8.953
Automóvil	67.386	378	2.275	1.467	22.898	26.640
<b>Motocicleta</b>	<b>7.098</b>	<b>161</b>	<b>1.629</b>	<b>518</b>	<b>3.637</b>	<b>5.784</b>
Camioneta	20.135	128	799	521	5.619	6.939
Bicicleta	3.853	95	582	266	2.388	3.236
Camión	7.152	70	243	123	1.295	1.661
Bus / Taxibus	8.255	33	393	223	3.564	4.180
Furgón	5.219	28	179	136	1.512	1.827
Otros	1.855	27	89	44	501	634
Minibus	1.874	13	70	45	833	948
Jeep	4.025	12	127	72	1.101	1.300
Dado a la fuga	864	1	10	1	58	69
<b>Total</b>		<b>1.483</b>	<b>8.534</b>	<b>4.201</b>	<b>49.436</b>	<b>62.171</b>

(\*) Corresponde al número de siniestros donde participó cada tipo de vehículo o usuario





## Siniestros de tránsito en motocicletas y lesiones de sus ocupantes (período 2008-2017)

Año	Siniestros	Fallecidos	Graves	Menos graves	Leves	Total lesionados	Parque Motocicletas	Fallecidos cada 10.000 Motocicletas
2008	3.821	86	838	382	2.310	3.530	87.545	9,8
2009	3.624	73	723	313	2.188	3.224	96.213	7,6
2010	3.750	85	748	303	2.281	3.332	102.314	8,3
2011	4.072	75	824	340	2.397	3.561	112.806	6,6
2012	4.755	112	955	372	2.879	4.206	133.640	8,4
2013	5.847	112	1.312	499	3.386	5.197	148.455	7,5
2014	5.878	123	1.291	437	3.245	4.973	167.876	7,3
2015	6.284	153	1.371	433	3.426	5.230	173.056	8,8
2016	7.258	145	1.673	538	3.794	6.005	175.019	8,3
2017	7.098	161	1.629	518	3.637	5.784	177.961	9,0
<b>Total</b>	<b>52.385</b>	<b>1.125</b>	<b>11.364</b>	<b>4.135</b>	<b>29.543</b>	<b>45.042</b>	<b>1.374.885</b>	

### Comparación año 2017 versus 2016

Ítem	Año 2016	Año 2017	Variación (Nº)	Variación (%)
Siniestros de tránsito	7.258	7.098	-160	-2,2
Fallecidos	145	161	16	11,0
Lesionados	6.005	5.784	-221	-3,7



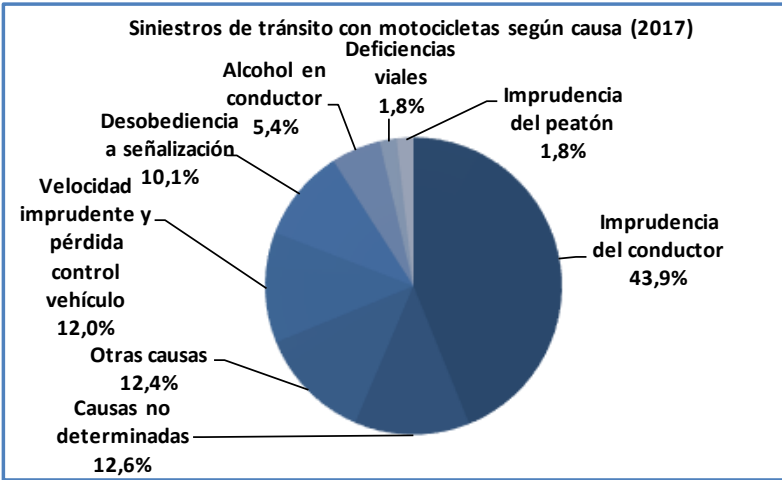
## Ranking de siniestros de tránsito de motocicletas, ocupantes fallecidos y lesionados según la causa (2017)

Causa	Siniestros	Fallecidos	Graves	Menos graves	Leves	Total lesionados
Imprudencia del conductor	3.113	67	623	198	1.613	2.434
Causas no determinadas	892	2	204	71	391	666
Velocidad imprudente y pérdida control vehículo	853	64	271	74	475	820
Otras causas	797	1	162	52	387	601
Desobediencia a señalización	716	9	195	52	376	623
Alcohol en conductor	383	14	118	39	195	352
Deficiencias viales	131	2	29	21	84	134
Imprudencia del peatón	130	1	14	2	64	80
Fallas mecánicas	54	0	9	7	38	54
Alcohol en peatón	13	0	1	0	6	7
Drogas y/o fatiga en conductor	12	1	3	1	6	10
Imprudencia del pasajero	4	0	0	1	2	3
<b>Total</b>	<b>7.098</b>	<b>161</b>	<b>1.629</b>	<b>518</b>	<b>3.637</b>	<b>5.784</b>

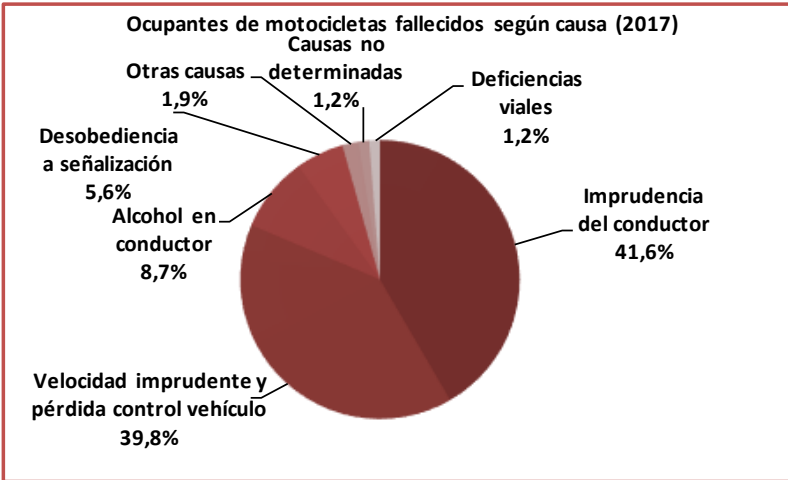


# Proporción porcentual de las causas de siniestros de tránsito en motocicletas (2017)

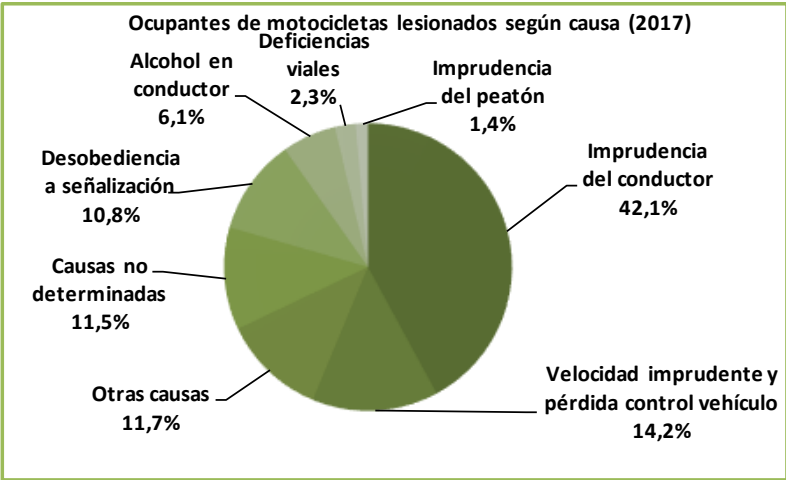
## Siniestralidad



## Mortalidad



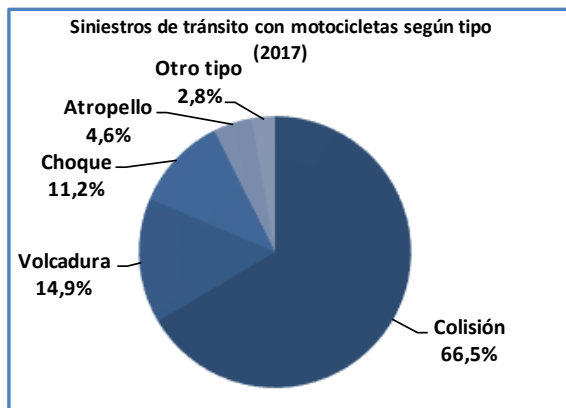
## Morbilidad



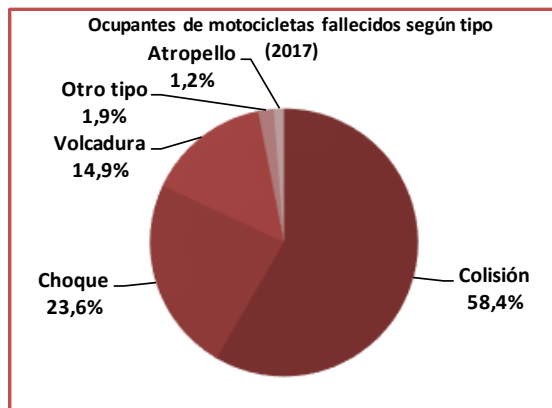
## Ranking de siniestros de tránsito de motocicletas, ocupantes fallecidos y lesionados según el tipo (2017)

Tipo	Siniestros	Fallecidos	Graves	Menos graves	Leves	Total lesionados
Colisión	4.717	94	1.094	342	2.419	3.855
Volcadura	1.060	24	316	109	652	1.077
Choque	798	38	148	50	333	531
Atropello	325	2	18	4	135	157
Otro tipo	198	3	53	13	98	164
<b>Total</b>	<b>7.098</b>	<b>161</b>	<b>1.629</b>	<b>518</b>	<b>3.637</b>	<b>5.784</b>

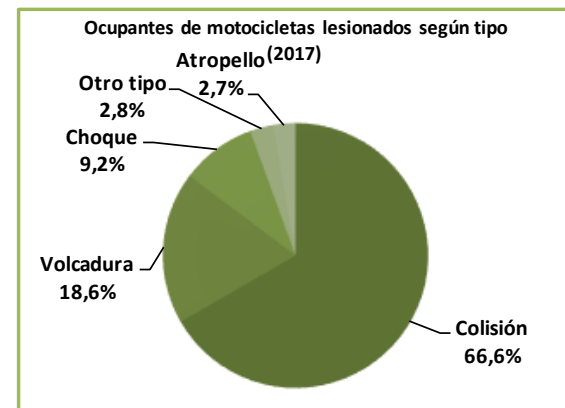
### Siniestralidad



### Mortalidad

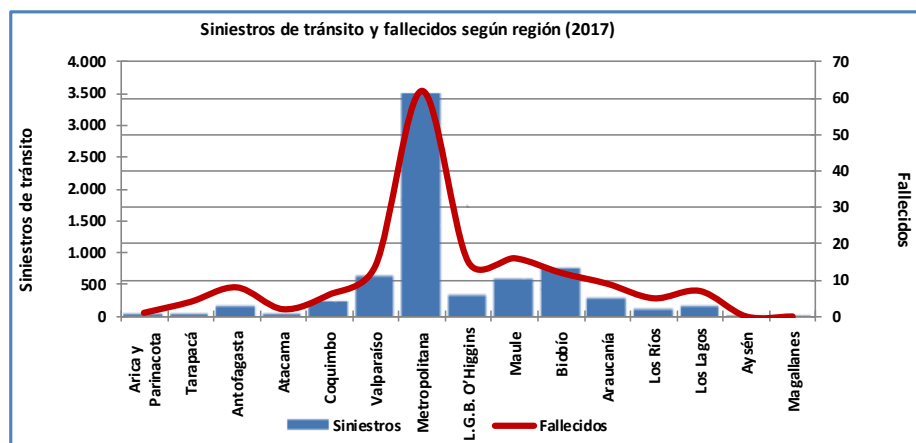


### Morbilidad



## Siniestros de tránsito, ocupantes de motocicletas fallecidos y lesionados según región (2017)

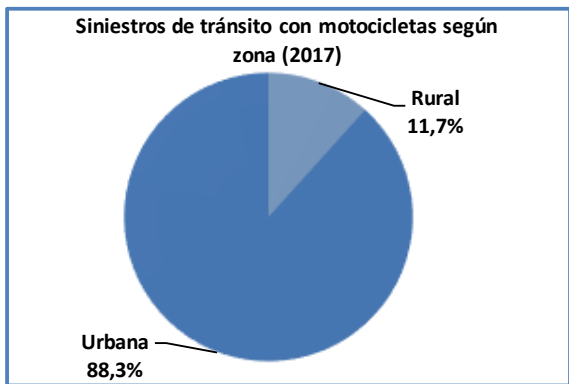
Región	Siniestros	Fallecidos	Graves	Menos graves	Leves	Total lesionados
Arica y Parinacota	57	1	10	10	35	55
Tarapacá	57	4	12	2	29	43
Antofagasta	169	8	40	13	97	150
Atacama	56	2	15	4	31	50
Coquimbo	262	6	61	25	147	233
Valparaíso	638	14	150	49	321	520
Metropolitana	3.475	62	763	218	1.616	2.597
L.G.B. O'Higgins	355	15	90	32	193	315
Maule	596	16	98	62	367	527
Biobío	775	12	233	57	418	708
Araucanía	304	9	74	20	191	285
Los Ríos	129	5	23	14	84	121
Los Lagos	177	7	43	9	80	132
Aysén	25	0	9	1	18	28
Magallanes	23	0	8	2	10	20
<b>Total</b>	<b>7.098</b>	<b>161</b>	<b>1.629</b>	<b>518</b>	<b>3.637</b>	<b>5.784</b>



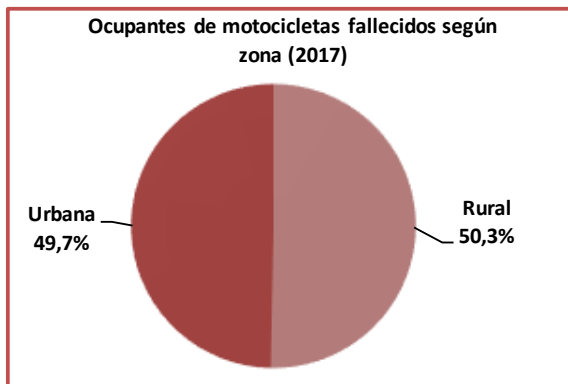
## Siniestros de tránsito, ocupantes de motocicletas fallecidos y lesionados según la zona (2017)

Mes	Siniestros	Fallecidos	Graves	Menos graves	Leves	Total lesionados
Rural	829	81	263	97	447	807
Urbana	6.269	80	1.366	421	3.190	4.977
<b>Total</b>	<b>7.098</b>	<b>161</b>	<b>1.629</b>	<b>518</b>	<b>3.637</b>	<b>5.784</b>

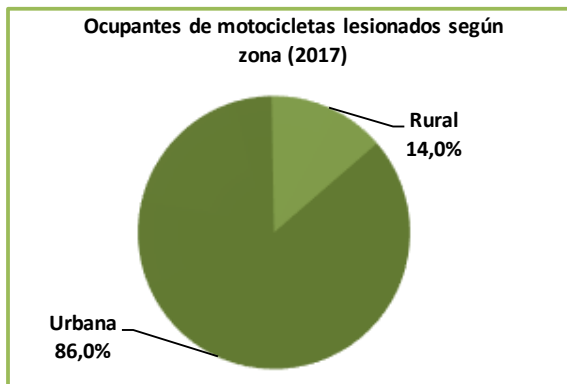
### Siniestralidad



### Mortalidad



### Morbilidad



## Ranking de siniestros de tránsito en motocicletas según la comuna de ocurrencia (sólo hasta 73 siniestros)

Región	Comuna	Siniestros	Fallecidos	Graves	Menos graves	Leves	Total lesionados
Metropolitana	Santiago	275	1	68	11	96	175
Metropolitana	Las Condes	219	5	42	12	97	151
Metropolitana	Puente Alto	202	1	40	15	98	153
Metropolitana	Providencia	191	4	51	10	85	146
Metropolitana	Maipú	175	4	37	19	80	136
Maule	Talca	173	1	17	8	106	131
Metropolitana	Ñuñoa	160	0	37	8	72	117
Metropolitana	La Florida	146	3	30	8	70	108
Biobío	Los Ángeles	134	0	40	8	82	130
Maule	Curicó	132	0	21	23	84	128
Coquimbo	La Serena	122	3	27	12	71	110
Metropolitana	Peñalolén	120	2	21	4	76	101
Metropolitana	Quilicura	116	2	35	5	53	93
Metropolitana	Recoleta	114	3	21	2	50	73
Biobío	Chillán	110	2	26	6	63	95
Biobío	Concepción	110	0	34	4	45	83
Valparaíso	Viña del Mar	109	5	29	9	42	80
Araucanía	Temuco	107	0	16	3	76	95
Antofagasta	Antofagasta	103	4	24	11	60	95
Metropolitana	Cerrillos	94	1	24	6	43	73
Valparaíso	Valparaíso	91	0	26	4	42	72
L.G.B. O'Higgins	Rancagua	88	3	24	10	43	77
Metropolitana	Macul	84	0	14	5	38	57
Coquimbo	Coquimbo	81	2	14	11	40	65
Los Ríos	Valdivia	80	1	15	5	52	72
Metropolitana	El Bosque	79	1	13	4	46	63
Metropolitana	Pudahuel	78	2	29	6	37	72
Metropolitana	Vitacura	76	3	19	7	34	60
Metropolitana	Estación Central	73	2	7	4	29	40
Metropolitana	Quinta Normal	73	0	18	3	48	69



## Ranking de siniestros de tránsito en motocicletas según la ruta de ocurrencia (sólo hasta 6 siniestros)

Región	Ruta	Siniestros	Fallecidos	Graves	Menos graves	Leves	Total lesionados
Coquimbo	Ruta 5 Norte	29	2	12	4	13	29
Biobío	Ruta 160	24	0	5	4	21	30
Valparaíso	Ruta 60 Ch	19	3	8	0	6	14
L.G.B. O'Higgins	Ruta 5 Sur	17	2	6	2	9	17
Maule	Ruta 5 Sur	17	1	2	4	9	15
Maule	115 Ch	13	0	2	3	9	14
Biobío	Ruta 5 Sur	13	0	3	2	8	13
Metropolitana	Ruta 78	12	1	4	2	6	12
L.G.B. O'Higgins	I-50	12	0	1	4	9	14
Maule	J-60	11	1	3	1	9	13
L.G.B. O'Higgins	Ruta 66	11	1	6	1	2	9
Metropolitana	Ruta 5 Sur	10	2	2	0	6	8
Metropolitana	Ruta 68	10	1	1	3	7	11
Biobío	Ruta 150	10	1	3	1	2	6
Araucanía	199 Ch	10	1	3	1	5	9
Coquimbo	41 Ch	10	1	6	0	6	12
Metropolitana	Ruta 5 Norte	9	1	6	1	3	10
Los Lagos	Ruta 5 Sur	8	2	2	0	3	5
Maule	J-65	7	0	1	3	4	8
L.G.B. O'Higgins	H-76	7	0	2	0	4	6
Biobío	N-55	7	0	3	2	5	10
Valparaíso	F-50	6	2	2	1	2	5
Valparaíso	Ruta 68	6	1	1	0	3	4
Biobío	N-59, Q-33-N	6	1	2	1	6	9
Biobío	N-31	6	1	3	0	5	8
Araucanía	R-85, R-89	6	0	0	2	4	6
Metropolitana	Ruta 57	6	0	2	0	4	6
Biobío	N-S/R	6	0	3	0	2	5
L.G.B. O'Higgins	H-30	6	0	3	0	3	6
Biobío	Ruta 180	6	0	4	0	3	7



## Siniestros de tránsito, ocupantes de motocicletas fallecidos y lesionados según el mes (2017)

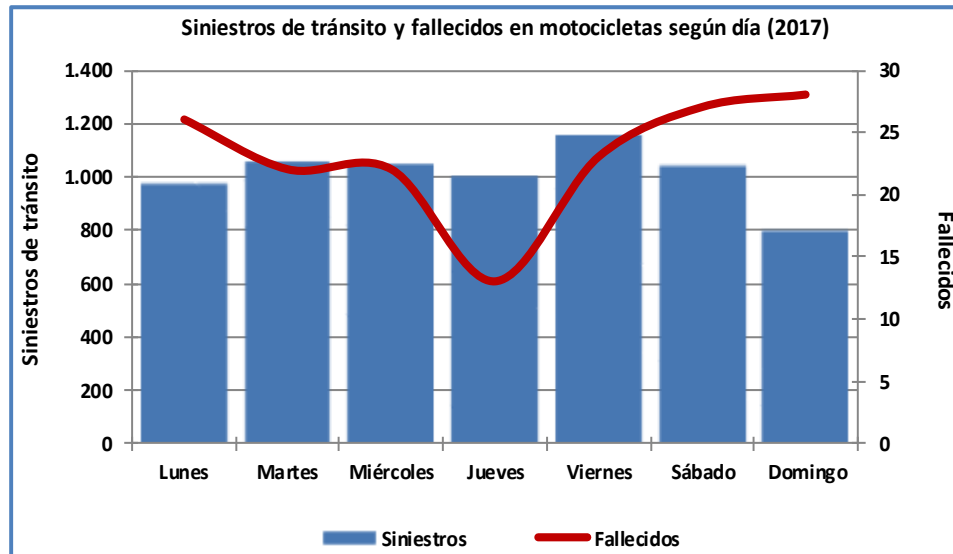
Mes	Siniestros	Fallecidos	Graves	Menos graves	Leves	Total lesionados
Enero	660	15	150	45	362	557
Febrero	549	15	121	49	296	466
Marzo	702	14	176	51	350	577
Abril	603	14	135	42	285	462
Mayo	560	11	139	29	287	455
Junio	471	8	97	33	245	375
Julio	530	12	115	36	269	420
Agosto	480	13	107	35	239	381
Septiembre	515	9	109	36	271	416
Octubre	602	22	151	52	266	469
Noviembre	705	13	170	45	394	609
Diciembre	721	15	159	65	373	597
<b>Total</b>	<b>7.098</b>	<b>161</b>	<b>1.629</b>	<b>518</b>	<b>3.637</b>	<b>5.784</b>





## Siniestros de tránsito, ocupantes de motocicletas fallecidos y lesionados según el día (2017)

Día	Siniestros	Fallecidos	Graves	Menos graves	Leves	Total lesionados
Lunes	977	26	203	81	493	777
Martes	1.061	22	255	82	529	866
Miércoles	1.053	22	223	62	549	834
Jueves	1.007	13	215	64	519	798
Viernes	1.159	23	274	78	590	942
Sábado	1.040	27	239	88	551	878
Domingo	801	28	220	63	406	689
<b>Total</b>	<b>7.098</b>	<b>161</b>	<b>1.629</b>	<b>518</b>	<b>3.637</b>	<b>5.784</b>

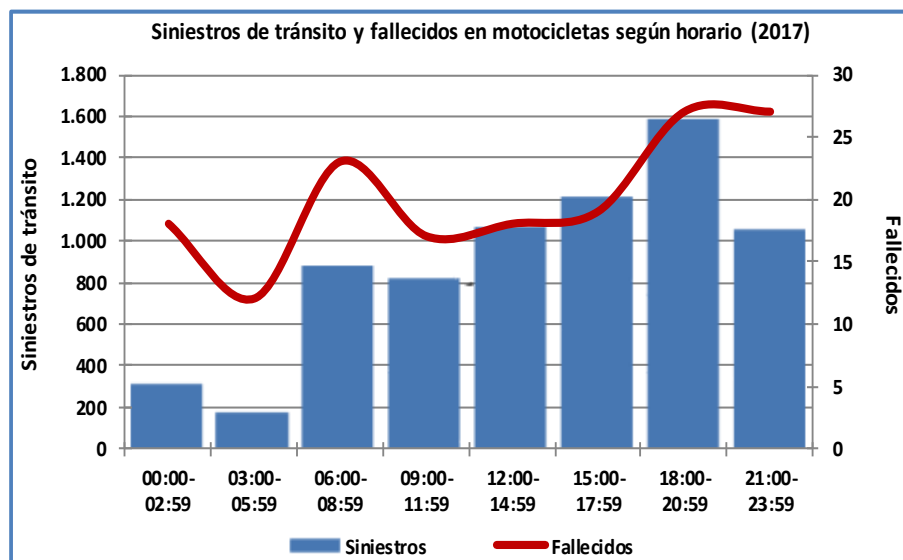






## Siniestros de tránsito, ocupantes de motocicletas fallecidos y lesionados según el horario (2017)

Horario	Siniestros	Fallecidos	Graves	Menos graves	Leves	Total lesionados
00:00-02:59	309	18	94	31	142	267
03:00-05:59	170	12	67	21	69	157
06:00-08:59	883	23	201	59	428	688
09:00-11:59	821	17	188	46	385	619
12:00-14:59	1.063	18	204	74	564	842
15:00-17:59	1.217	19	264	90	639	993
18:00-20:59	1.582	27	333	106	870	1.309
21:00-23:59	1.053	27	278	91	540	909
<b>Total</b>	<b>7.098</b>	<b>161</b>	<b>1.629</b>	<b>518</b>	<b>3.637</b>	<b>5.784</b>

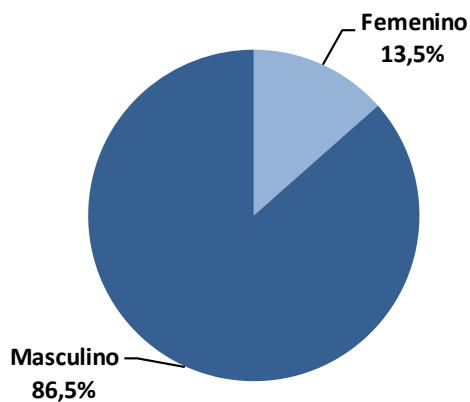


## Cantidad de motociclistas participantes y víctimas según género (2017)

Género	Participantes	Fallecidos	Total lesionados
Femenino	1.061	10	865
Masculino	6.808	151	4.919
<b>Total</b>	<b>7.869</b>	<b>161</b>	<b>5.784</b>

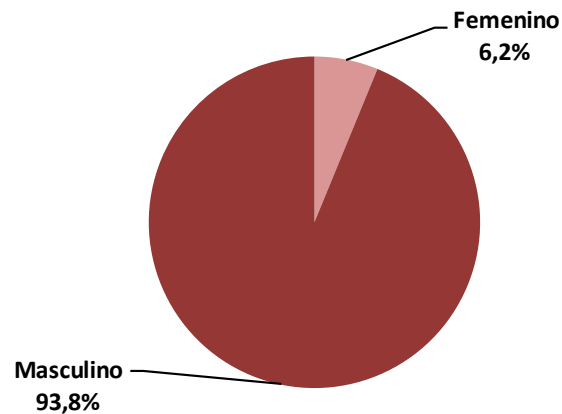
### Participación

Participantes según género (2017)



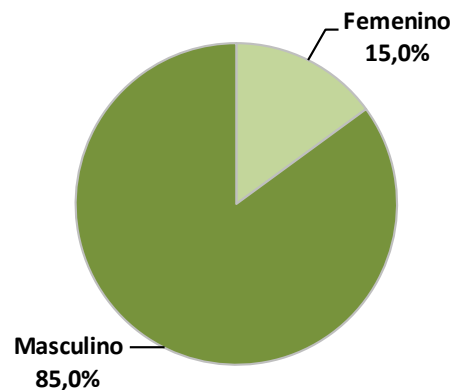
### Mortalidad

Fallecidos según género (2017)



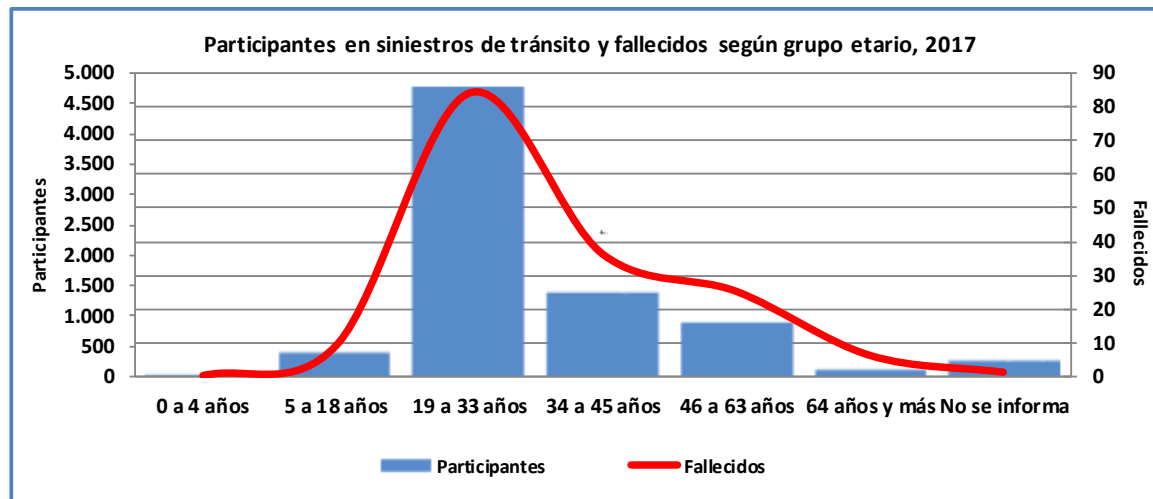
### Morbilidad

Lesionados según género (2017)



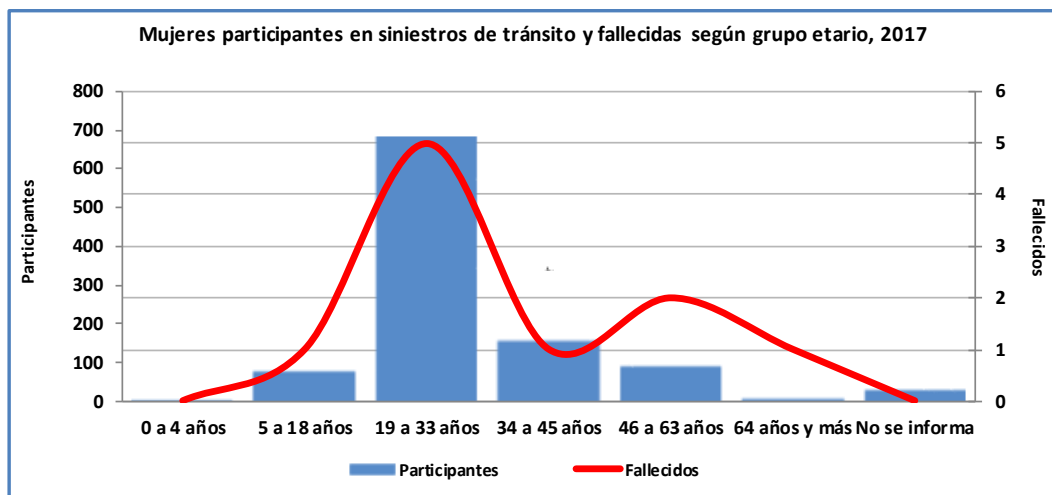
## Cantidad de motociclistas participantes y víctimas según grupo etario (2017)

Edad	Grupo etario	Participantes	Fallecidos	Graves	Menos graves	Leves	Total lesionados
0 a 4 años	Bebés	8	0	1	0	6	7
5 a 18 años	Niños	397	9	81	37	212	330
19 a 33 años	Jóvenes	4.732	84	961	326	2.361	3.648
34 a 45 años	Adultos jóvenes	1.400	36	311	84	632	1.027
46 a 63 años	Adultos	892	25	214	59	348	621
64 y más	Adultos mayores	139	6	40	10	40	90
No se informa		301	1	21	2	38	61
<b>Total</b>		<b>7.869</b>	<b>161</b>	<b>1.629</b>	<b>518</b>	<b>3.637</b>	<b>5.784</b>



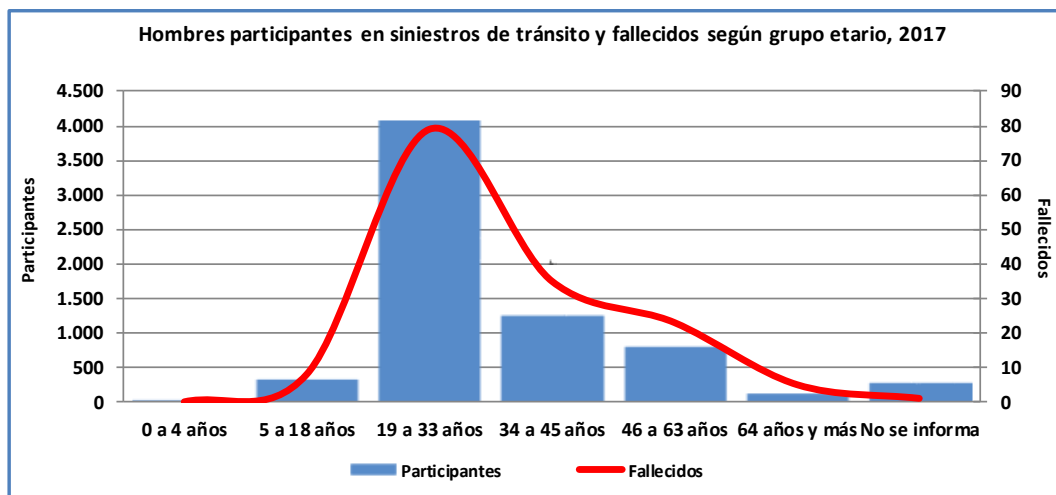
## Cantidad de motociclistas mujeres participantes y víctimas según grupo etario (2017)

Edad	Grupo etario	MUJERES				
		Fallecidas	Graves	Menos graves	Leves	Total lesionadas
0 a 4 años	Bebés	0	0	0	5	5
5 a 18 años	Niños	1	11	7	56	74
19 a 33 años	Jóvenes	5	111	41	424	576
34 a 45 años	Adultos jóvenes	1	27	6	83	116
46 a 63 años	Adultos	2	21	6	44	71
64 y más	Adultos mayores	1	2	1	3	6
No se informa		0	3	1	13	17
<b>Total</b>		<b>10</b>	<b>175</b>	<b>62</b>	<b>628</b>	<b>865</b>



## Cantidad de motociclistas hombres participantes y víctimas según grupo etario (2017)

Edad	Grupo etario	HOMBRES				
		Fallecidos	Graves	Menos graves	Leves	Total lesionadas
0 a 4 años	Bebés	0	1	0	1	2
5 a 18 años	Niños	8	70	30	156	256
19 a 33 años	Jóvenes	79	850	285	1.937	3.072
34 a 45 años	Adultos jóvenes	35	284	78	549	911
46 a 63 años	Adultos	23	193	53	304	550
64 y más	Adultos mayores	5	38	9	37	84
No se informa		1	18	1	25	44
<b>Total</b>		<b>151</b>	<b>1.454</b>	<b>456</b>	<b>3.009</b>	<b>4.919</b>





Síguenos:  Conaset  conaset\_