



JUNTOS,
UN CHILE
MEJOR

PERFIL DE LOS FALLECIDOS EN SINIESTROS DE TRÁNSITO

2015



Comisión Nacional de Seguridad de Tránsito



Índice

RESUMEN DE CIFRAS DE FALLECIDOS EN SINIESTROS DE TRÁNSITO (AÑO 2015)	3
Fallecidos en siniestros de tránsito en la última década (2006 – 2015)	5
Fallecidos en siniestros de tránsito según horario de ocurrencia (2015)	6
Fallecidos en siniestros de tránsito según día de ocurrencia (2015)	7
Fallecidos en siniestros de tránsito según mes de ocurrencia (2015)	8
Fallecidos en siniestros de tránsito según región (2015)	9
Tasa de fallecidos en siniestros de tránsito según región (2015)	10
Fallecidos en siniestros de tránsito según zona de ocurrencia (2015)	11
Fallecidos en siniestros de tránsito según tipo de siniestro (2015)	12
Fallecidos en siniestros de tránsito según causa de ocurrencia (2015)	13
Ranking de fallecidos en siniestros de tránsito según comuna (sólo hasta 14 fallecidos) (2015)	14
Ranking de fallecidos en siniestros de tránsito según la ruta de ocurrencia (sólo hasta 7 fallecidos) (2015)	15
Fallecidos en siniestros de tránsito según grupo etario (2015)	16
Fallecidos en siniestros de tránsito según calidad (2015)	17
Conductores fallecidos en siniestros de tránsito según grupo etario (2015)	18
Pasajeros fallecidos en siniestros de tránsito según grupo etario (2015)	19
Peatones fallecidos en siniestros de tránsito según grupo etario (2015)	20
Fallecidos en siniestros de tránsito según género (2015)	21
Mujeres fallecidas en siniestros de tránsito según grupo etario (2015)	22
Hombres fallecidos en siniestros de tránsito según grupo etario (2015)	23



RESUMEN DE CIFRAS DE FALLECIDOS EN SINIESTROS DE TRÁNSITO (2015)

Durante el año 2015, se registraron en el país 79.880 siniestros de tránsito, dejando como consecuencia 1.646 fallecidos y 57.945 lesionados (7.773 graves, 3.791 menos graves y 46.381 leves).

El número de fallecidos en siniestros de tránsito presentó un aumento del 1% en el número de víctimas fatales con respecto al año anterior.

Las muertes por siniestros de tránsito sucedieron mayoritariamente los días de fin de semana (sábado y domingo) alcanzando un 39% de los fallecidos y, en relación al horario, entre las 18:00 y 23:59 horas (380 fallecidos), lo que coincide con la disminución de la luz natural del día.

Con respecto a la ubicación geográfica, las regiones que tuvieron más fallecidos son Metropolitana (413), Bio Bio (237) y Libertador Bernardo O'Higgins (164). Por otro lado, las comunas con mayor consecuencias fatales por siniestros de tránsito fueron Arica (45 fallecidos), Maipú (27 fallecidos) y Coquimbo (26 fallecidos).



RESUMEN DE CIFRAS DE FALLECIDOS EN SINIESTROS DE TRÁNSITO (2015)

Sin embargo, las tasas de mortalidad (por 100.000 habitantes) varían en relación a la población de cada región. En este sentido, Arica y Parinacota (20,07), Libertador Bernardo O'Higgins (17,85) y la Araucanía (13,54) fueron las regiones con mayor tasa de mortalidad en comparación al resto del país.

Con respecto a la zona de ocurrencia, 61,4% del fallecimiento por siniestros de tránsito se ubican en zonas rurales. Asimismo, la ruta con mayor fatalidad es la Ruta 5, la cual atraviesa 13 regiones, catalogada en algunos tramos como autopista concesionada de alta velocidad.

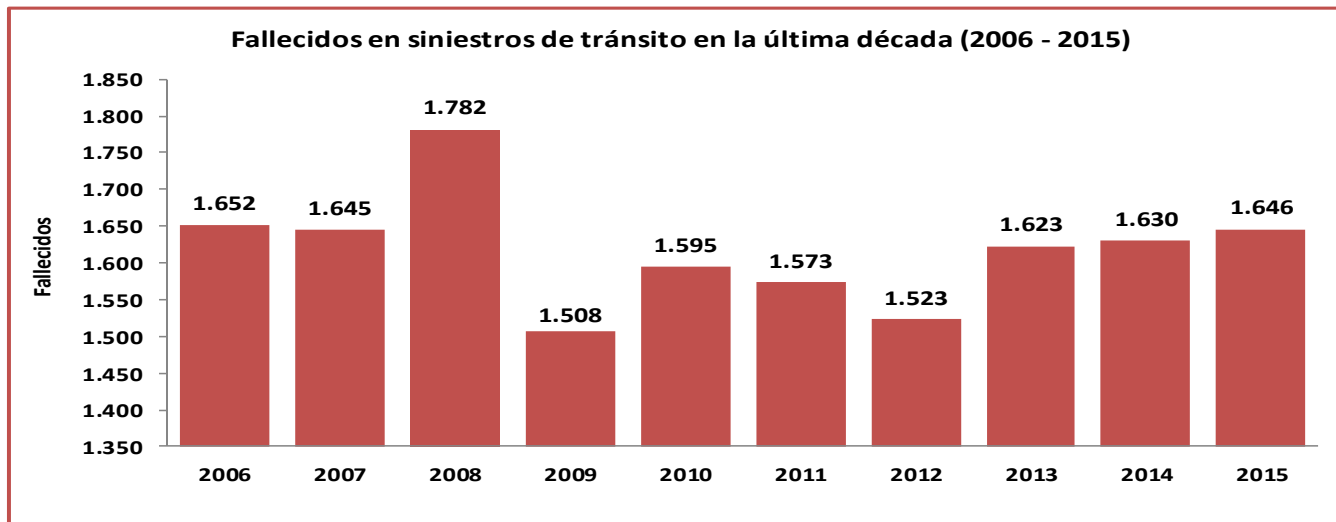
En relación a los tipos de siniestros en los cuales hubo más fallecidos, éstos son colisiones (34%) y atropellos (32,9%), además las principales causas de ocurrencia se debieron a la imprudencia del conductor (30,1%) y del peatón (20,4%).

Considerando las características de las personas fallecidas, mayoritariamente fueron jóvenes de 19 a 33 años (28,4%) y adultos de 46 a 63 años (24,8%). Además, con respecto al género, los hombres (77,8%) fallecen en mayor medida en comparación a las mujeres (22,2%).



Fallecidos en siniestros de tránsito en la última década (2006-2015)

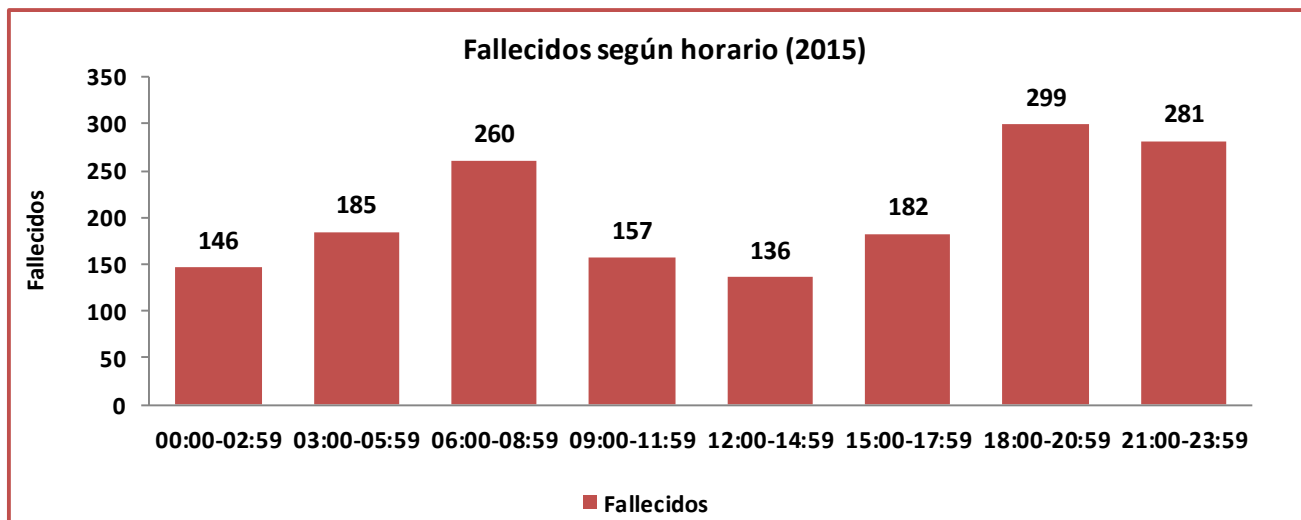
Año	Fallecidos
2006	1.652
2007	1.645
2008	1.782
2009	1.508
2010	1.595
2011	1.573
2012	1.523
2013	1.623
2014	1.630
2015	1.646
Total	16.157





Fallecidos en siniestros de tránsito según horario de ocurrencia (2015)

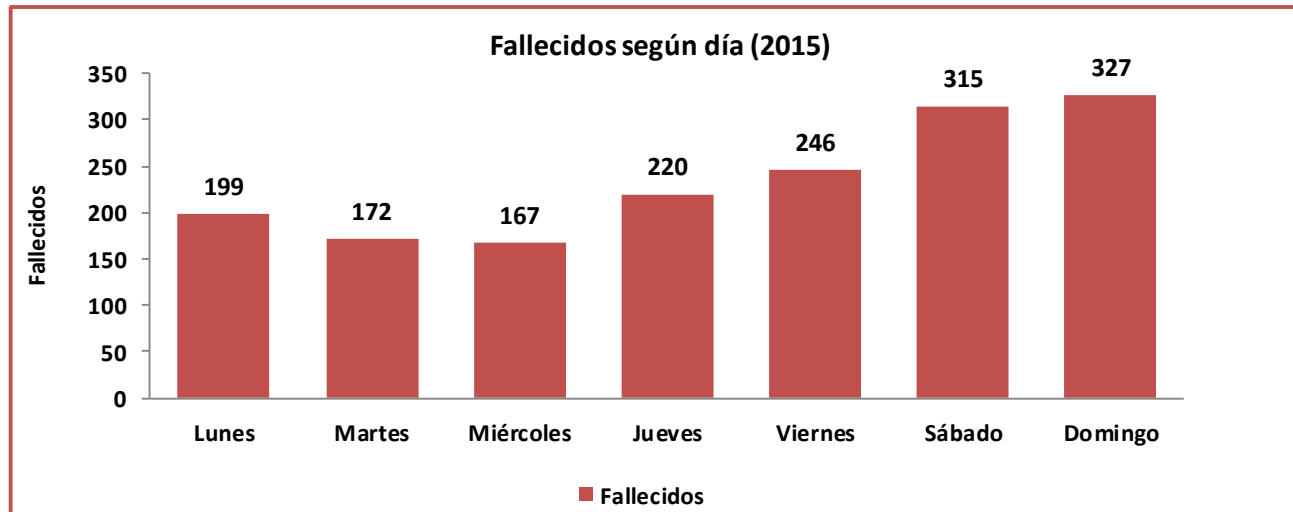
Horario	Fallecidos	% Fallecidos
00:00-02:59	146	8,9%
03:00-05:59	185	11,2%
06:00-08:59	260	15,8%
09:00-11:59	157	9,5%
12:00-14:59	136	8,3%
15:00-17:59	182	11,1%
18:00-20:59	299	18,2%
21:00-23:59	281	17,1%
Total	1.646	





Fallecidos en siniestros de tránsito según día de ocurrencia (2015)

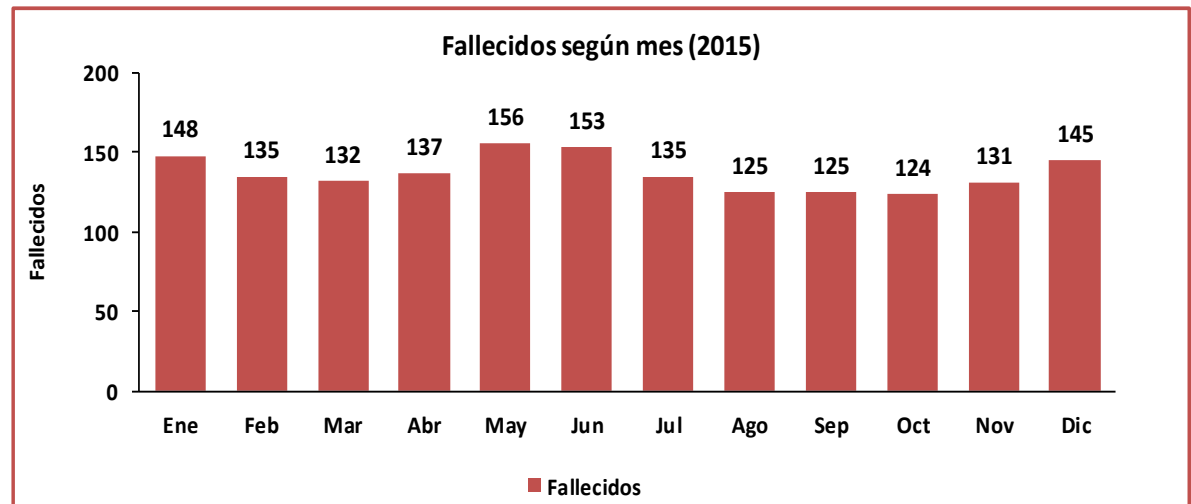
Día	Fallecidos	% Fallecidos
Lunes	199	12,1%
Martes	172	10,4%
Miércoles	167	10,1%
Jueves	220	13,4%
Viernes	246	14,9%
Sábado	315	19,1%
Domingo	327	19,9%
Total	1.646	





Fallecidos en siniestros de tránsito según mes de ocurrencia (2015)

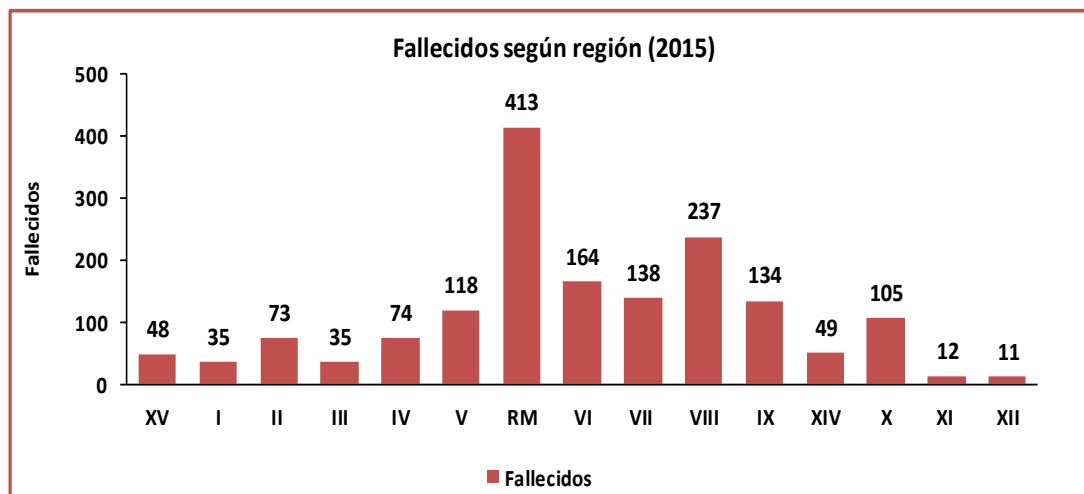
Mes	Fallecidos	% Fallecidos
Enero	148	9,0%
Febrero	135	8,2%
Marzo	132	8,0%
Abril	137	8,3%
Mayo	156	9,5%
Junio	153	9,3%
Julio	135	8,2%
Agosto	125	7,6%
Septiembre	125	7,6%
Octubre	124	7,5%
Noviembre	131	8,0%
Diciembre	145	8,8%
Total	1.646	





Fallecidos en siniestros de tránsito según región (2015)

Región	Fallecidos	% Fallecidos
XV Arica y Parinacota	48	2,9%
I Tarapacá	35	2,1%
II Antofagasta	73	4,4%
III Atacama	35	2,1%
IV Coquimbo	74	4,5%
V Valparaíso	118	7,2%
XIII Metropolitana	413	25,1%
VI LB O'Higgins	164	10,0%
VII Maule	138	8,4%
VIII Bio-Bio	237	14,4%
IX Araucanía	134	8,1%
XIV Los Ríos	49	3,0%
X Los Lagos	105	6,4%
XI Aysén	12	0,7%
XII Magallanes	11	0,7%
Total	1.646	



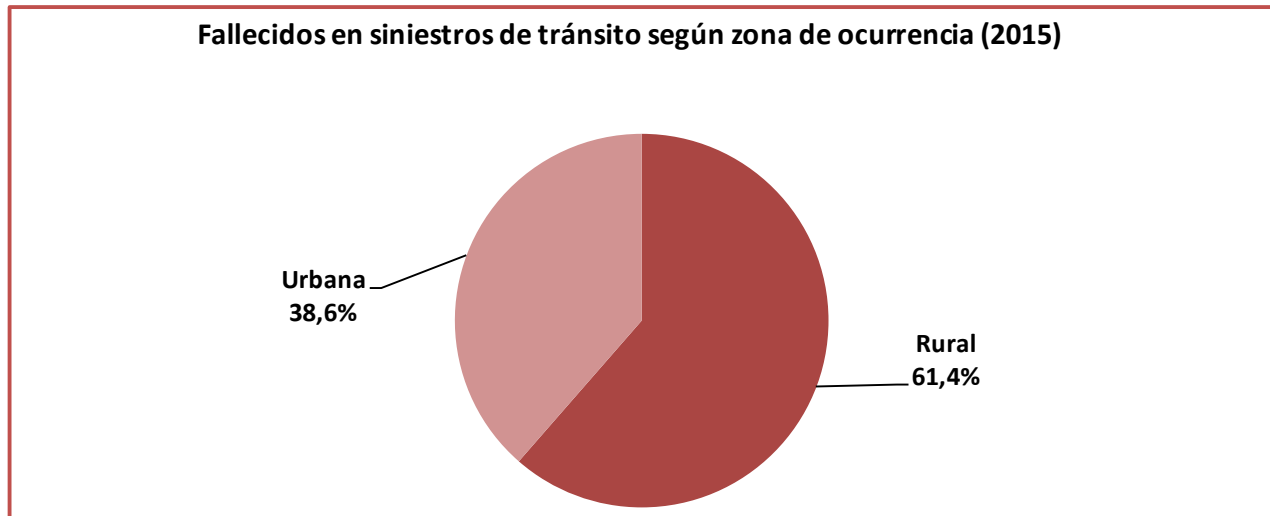


Tasa de fallecidos en siniestros de tránsito según región (2015)

Región	Fallecidos	Tasa de fallecidos cada 100.000 hab.	Tasa de fallecidos cada 10.000 veh.
XV Arica y Parinacota	48	20,07	6,58
I Tarapacá	35	10,39	2,87
II Antofagasta	73	11,72	4,31
III Atacama	35	11,20	3,80
IV Coquimbo	74	9,60	3,71
V Valparaíso	118	6,46	2,39
XIII Metropolitana	413	5,65	2,17
VI LB O'Higgins	164	17,85	6,34
VII Maule	138	13,23	4,29
VIII Bio-Bio	237	11,21	4,63
IX Araucanía	134	13,54	6,38
XIV Los Ríos	49	12,12	5,72
X Los Lagos	105	12,48	5,06
XI Aysén	12	11,08	3,58
XII Magallanes	11	6,68	1,69
Total	1.646	9,14	3,46

Fallecidos en siniestros de tránsito según zona de ocurrencia (2015)

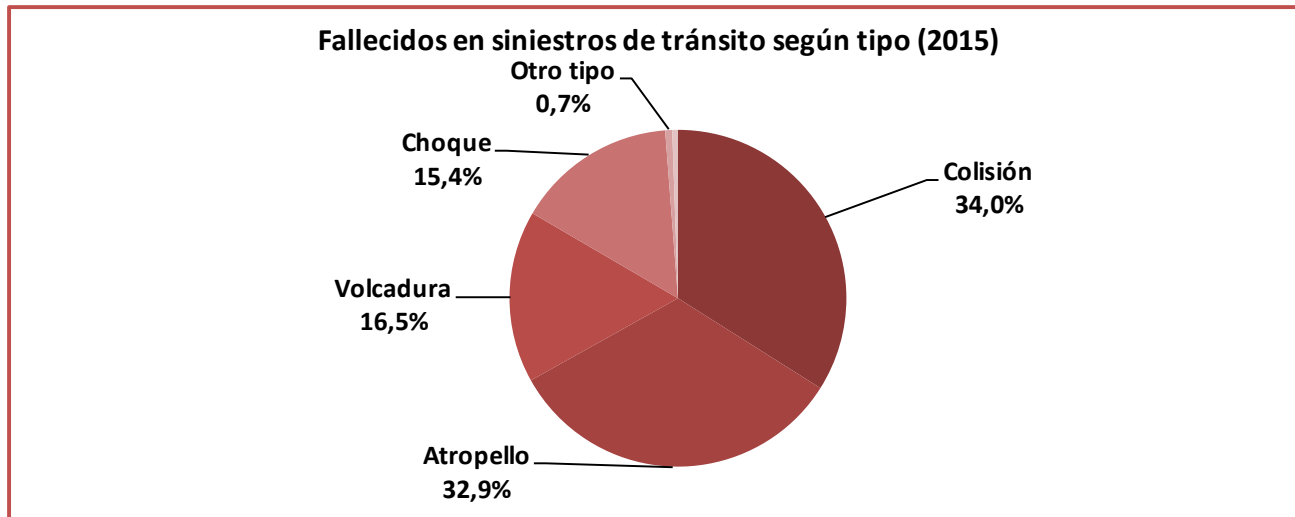
Zona	Fallecidos	% Fallecidos
Rural	1.011	61,4%
Urbana	635	38,6%
Total	1.646	





Fallecidos en siniestros de tránsito según tipo de siniestro (2015)

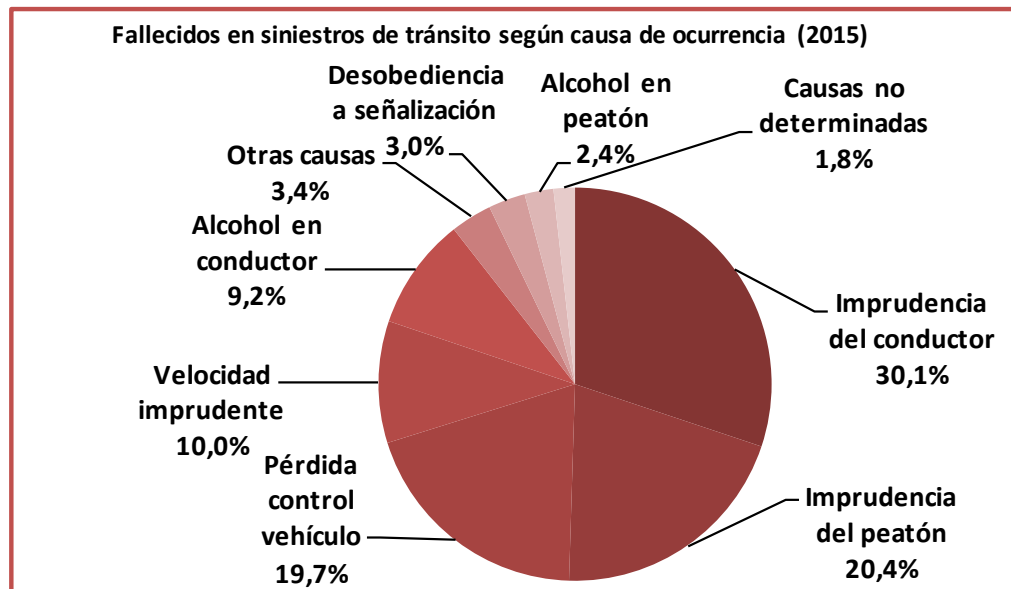
Tipo	Fallecidos	% Fallecidos
Colisión	559	34,0%
Choque	253	15,4%
Atropello	542	32,9%
Volcadura	272	16,5%
Otro tipo	11	0,7%
Caída	9	0,5%
Total	1.646	





Fallecidos en siniestros de tránsito según causa de siniestro (2015)

Causa	Fallecidos	% Fallecidos
Imprudencia del conductor	496	30,1%
Imprudencia del peatón	335	20,4%
Pérdida control vehículo	324	19,7%
Velocidad imprudente	165	10,0%
Alcohol en conductor	152	9,2%
Desobediencia a señalización	50	3,0%
Alcohol en peatón	39	2,4%
Causas no determinadas	29	1,8%
Otras causas	23	1,4%
Drogas y/o fatiga en conductor	12	0,7%
Fallas mecánicas	11	0,7%
Deficiencias viales	5	0,3%
Imprudencia del pasajero	5	0,3%
Alcohol en pasajero	0	0,0%
Total	1.646	





Ranking de fallecidos en siniestros de tránsito según la comuna de ocurrencia (sólo hasta 14 fallecidos) (2015)

Región	Comuna	Fallecidos
XV	Arica	45
XIII	Maipú	27
IV	Coquimbo	26
VIII	Concepción	25
XIII	Pudahuel	24
VI	Rancagua	24
X	Puerto Montt	24
XIII	Santiago	23
VIII	Chillán	23
VI	San Fernando	22
XIII	La Florida	21
IX	Temuco	21
VII	Talca	19
VIII	Los Ángeles	19
II	Antofagasta	18
IV	Ovalle	18
XIII	Puente Alto	18
XIII	San Bernardo	18
III	Copiapó	17
V	Viña del Mar	17
IX	Villarrica	17
X	Osorno	16
II	Taltal	15
XIII	La Granja	15
I	Iquique	14
VII	Parral	14
VIII	San Pedro de La Paz	14
X	Calbuco	14



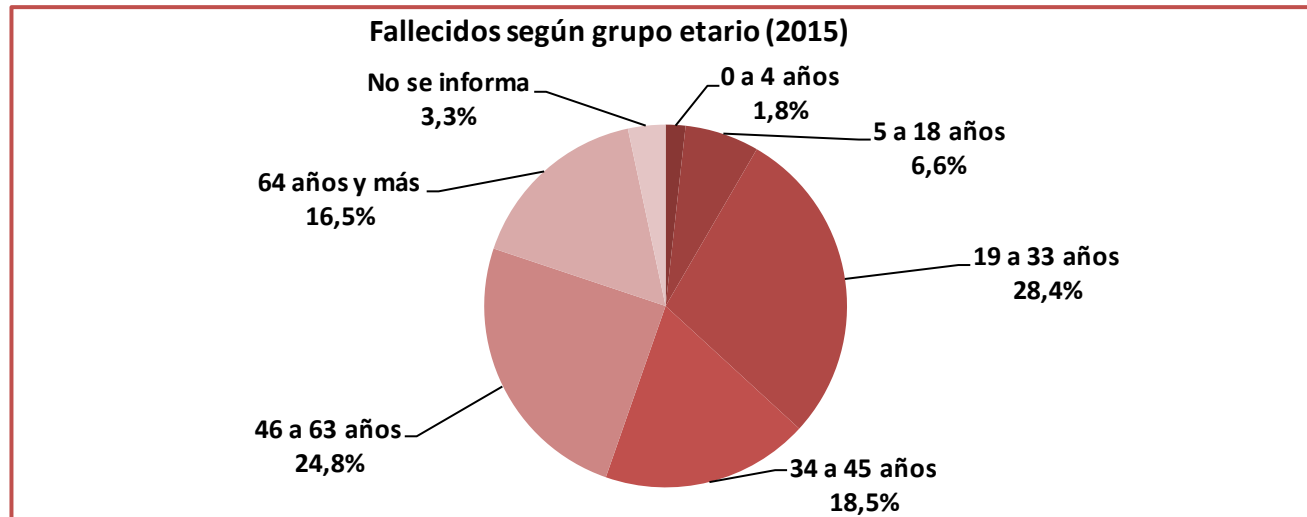
Ranking de fallecidos en siniestros de tránsito según ruta de ocurrencia (sólo hasta 7 fallecidos) (2015)

Región	Ruta	Fallecidos
VII	Ruta 5 Sur	38
X	Ruta 5 Sur	36
VI	Ruta 5 Sur	34
IV	Ruta 5 Norte	25
VIII	Ruta 5 Sur	23
IX	Ruta 5 Sur	22
II	Ruta 5 Norte	18
V	Ruta 60 Ch	18
XIII	Ruta 5 Norte	16
XIII	Ruta 5 Sur	16
VI	I-50	16
VIII	O-50	16
III	Ruta 5 Norte	14
VIII	Ruta 160	12
IX	199 Ch	12
XIII	Ruta 78	11
IV	Ruta 43	10
II	23 Ch	9
XIII	Ruta 68	9
VI	Ruta 66	9
VI	Ruta Travesía	9
IX	S-51, S-61	9
I	A-55	8
XV	Ruta 5 Norte	7
I	Ruta 16	7
IV	41 Ch	7
V	Ruta 5 Norte	7
VI	H-30	7
VIII	N-55	7
VIII	Ruta 148	7
IX	S-30, S-40	7



Fallecidos en siniestros de tránsito según grupo etario (2015)

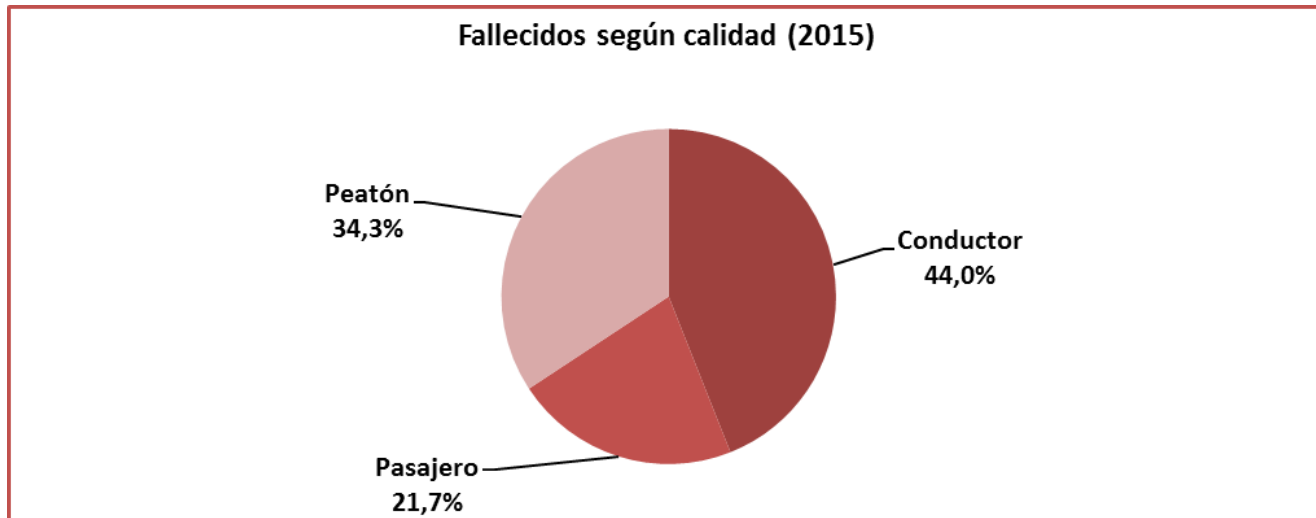
Edad	Grupo etario	Fallecidos	% Fallecidos
0 a 4 años	Bebés	29	1,8%
5 a 18 años	Niños	109	6,6%
19 a 33 años	Jóvenes	468	28,4%
34 a 45 años	Adultos jóvenes	305	18,5%
46 a 63 años	Adultos	408	24,8%
64 y más	Adultos mayores	272	16,5%
No se informa		55	3,3%
Total		1.646	





Fallecidos en siniestros de tránsito según calidad (2015)

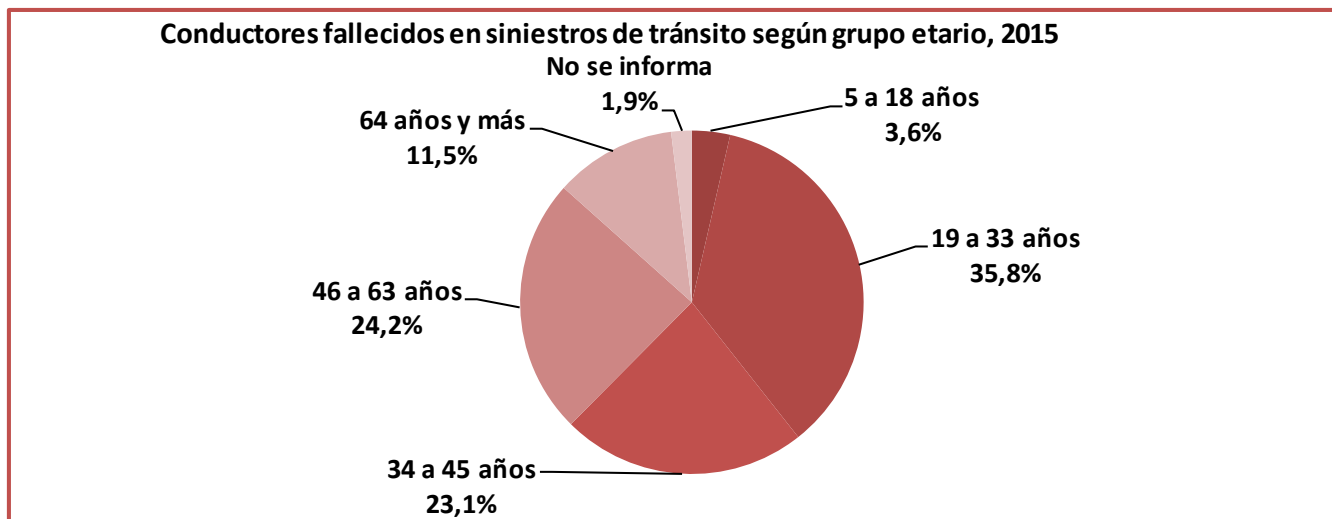
Calidad	Fallecidos	% Fallecidos
Conductores	724	44,0%
Pasajeros	358	21,7%
Peatones	564	34,3%
Total	1.646	





Conductores fallecidos en siniestros de tránsito según grupo etario (2015)

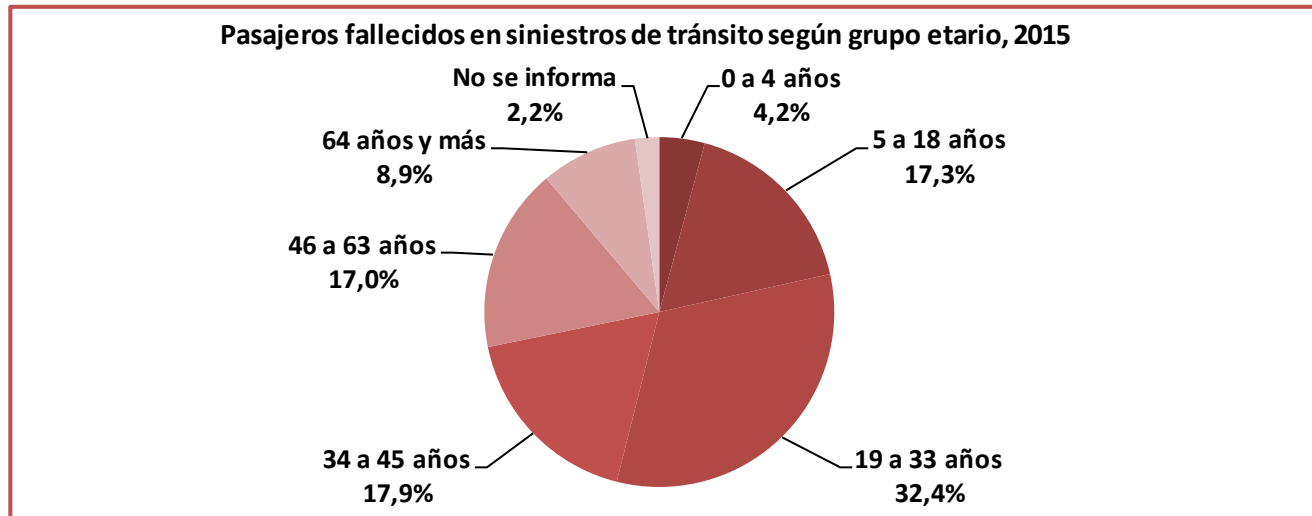
Edad	Grupo etario	CONDUCTORES	
		Fallecidos	% Fallecidos
0 a 4 años	Bebés	0	0,0%
5 a 18 años	Niños	26	3,6%
19 a 33 años	Jóvenes	259	35,8%
34 a 45 años	Adultos jóvenes	167	23,1%
46 a 63 años	Adultos	175	24,2%
64 y más	Adultos mayores	83	11,5%
No se informa		14	1,9%
Total		724	





Pasajeros fallecidos en siniestros de tránsito según grupo etario (2015)

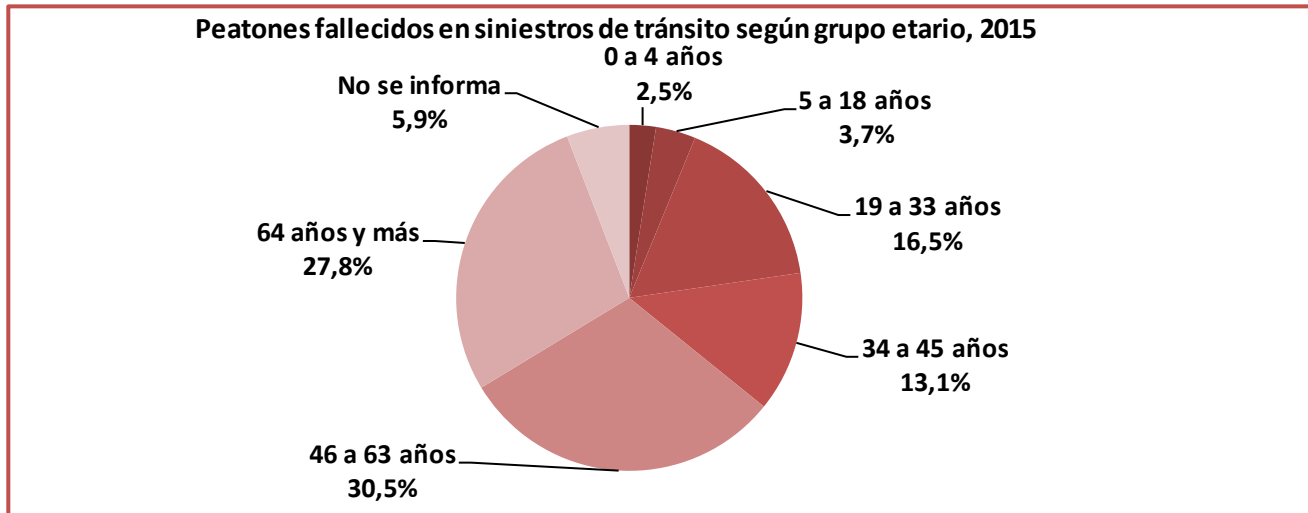
Edad	Grupo etario	PASAJEROS	
		Fallecidos	% Fallecidos
0 a 4 años	Bebés	15	4,2%
5 a 18 años	Niños	62	17,3%
19 a 33 años	Jóvenes	116	32,4%
34 a 45 años	Adultos jóvenes	64	17,9%
46 a 63 años	Adultos	61	17,0%
64 y más	Adultos mayores	32	8,9%
No se informa		8	2,2%
Total		358	





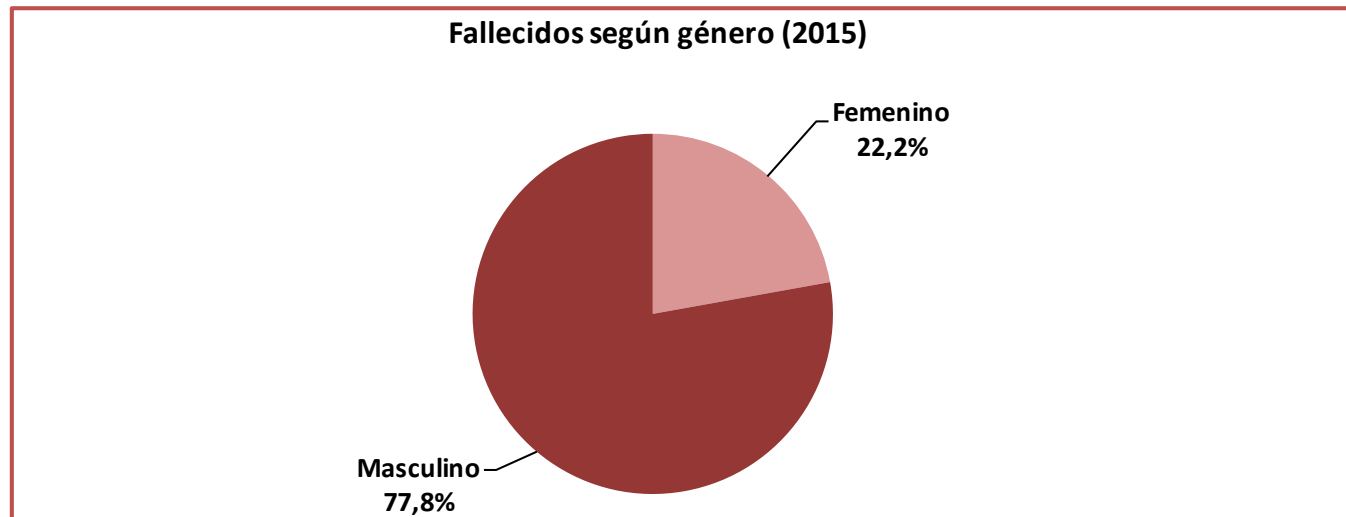
Peatones fallecidos en siniestros de tránsito según grupo etario (2015)

Edad	Grupo etario	PEATONES	
		Fallecidos	% Fallecidos
0 a 4 años	Bebés	14	2,5%
5 a 18 años	Niños	21	3,7%
19 a 33 años	Jóvenes	93	16,5%
34 a 45 años	Adultos jóvenes	74	13,1%
46 a 63 años	Adultos	172	30,5%
64 y más	Adultos mayores	157	27,8%
No se informa		33	5,9%
Total		564	



Fallecidos en siniestros de tránsito según género (2015)

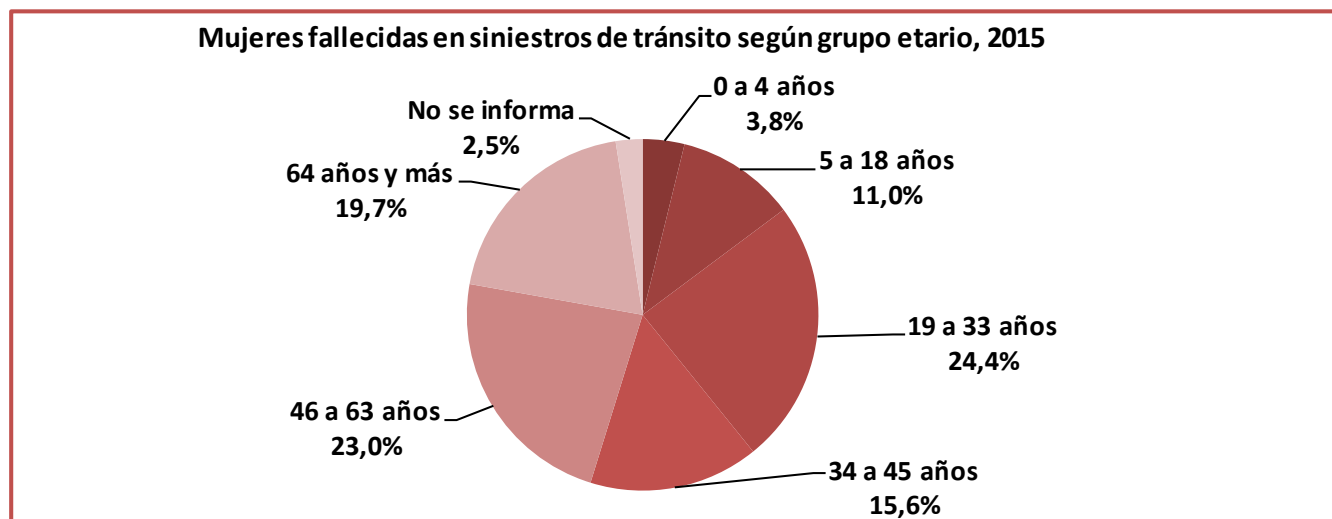
Género	Fallecidos	% Fallecidos
Femenino	365	22,2%
Masculino	1.281	77,8%
Total	1.646	





Mujeres fallecidas en siniestros de tránsito según grupo etario (2015)

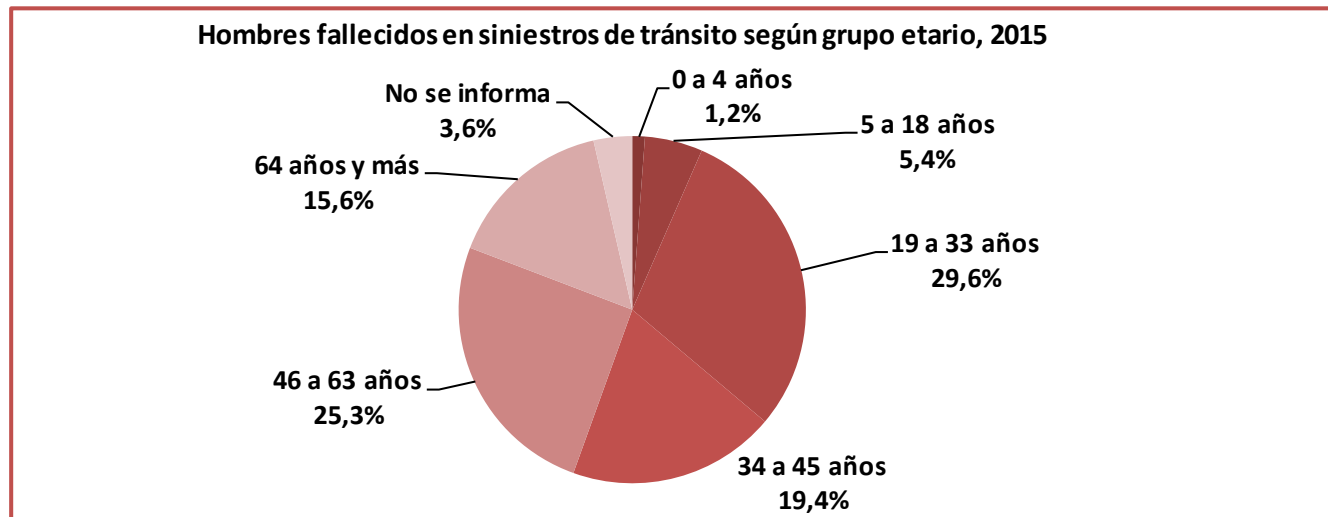
Edad	Grupo etario	MUJERES	
		Fallecidos	% Fallecidos
0 a 4 años	Bebés	14	3,8%
5 a 18 años	Niños	40	11,0%
19 a 33 años	Jóvenes	89	24,4%
34 a 45 años	Adultos jóvenes	57	15,6%
46 a 63 años	Adultos	84	23,0%
64 y más	Adultos mayores	72	19,7%
No se informa		9	2,5%
Total		365	





Hombres fallecidos en siniestros de tránsito según grupo etario (2015)

Edad	Grupo etario	HOMBRES	
		Fallecidos	% Fallecidos
0 a 4 años	Bebés	15	1,2%
5 a 18 años	Niños	69	5,4%
19 a 33 años	Jóvenes	379	29,6%
34 a 45 años	Adultos jóvenes	248	19,4%
46 a 63 años	Adultos	324	25,3%
64 y más	Adultos mayores	200	15,6%
No se informa		46	3,6%
Total		1.281	





Síguenos:  Conaset  conaset_