



JUNTOS,  
UN CHILE  
MEJOR

# DIAGNÓSTICO DE ATROPELLOS

2016





# ÍNDICE

<b>RESUMEN DE CIFRAS DE ATROPELLOS (AÑO 2016)</b>	<b>3</b>
Atropellos versus otros tipos de siniestros de tránsito y consecuencias (2007 – 2016)	6
Evolución de atropellos y consecuencias en los últimos 10 años	7
Atropellos y consecuencias (2007 – 2016)	8
Tipos de siniestros de tránsito y consecuencias (2016)	9
Atropellos y su incidencia a nivel nacional (2016)	10
Atropellos y consecuencias según horario de ocurrencia (2016)	11
Atropellos y consecuencias según día de ocurrencia (2016)	12
Atropellos y consecuencias según mes de ocurrencia (2016)	13
Atropellos y consecuencias según región (2016)	14
Atropellos y consecuencias según zona de ocurrencia (2016)	15
Atropellos y consecuencias según causa del siniestro (2016)	16
Ranking de atropellos según comuna de ocurrencia (sólo hasta 81 atropellos) (2016)	18
Ranking de atropellos según la ruta de ocurrencia (sólo hasta 6 atropellos) (2016)	19
Cantidad de participantes y víctimas según grupo etario (2016)	20
Cantidad de participantes y víctimas según género (2016)	21
Mujeres fallecidas y lesionadas según grupo etario (2016)	22
Hombres fallecidos y lesionados según grupo etario (2016)	23



## RESUMEN DE CIFRAS DE ATROPELLOS (AÑO 2016)

Durante el año 2016, se registraron en el país 91.711 siniestros de tránsito, dejando como consecuencia 1.675 fallecidos y 63.563 lesionados (8.830 graves, 4.344 menos graves y 50.389 leves); de éstos, 8.897 (9,7% del total) corresponden a “Atropellos” con 576 (34,4% del total) fallecidos y 8.997 (15,2% del total) lesionados (2.127 graves, 737 menos graves y 6.133 leves) .

Los atropellos presentaron un aumento del 3% con respecto al año anterior, mientras que el número de fallecidos aumentó en un 6,3% y el total de personas lesionadas en un 2,6%.

En la última década, (2007 – 2016) el atropello fue el primero de los tipos de siniestro con consecuencia fatal (5.978 fallecidos). Además, fue el tercer tipo de siniestro que ocurre más frecuentemente en el país.

Durante el año 2016, 34,4% de los fallecidos ocurrieron en un siniestro de tipo atropello (576 fallecidos). Las causas de este tipo de siniestro fueron principalmente la imprudencia del conductor (38,3%) e imprudencia del peatón (28,7%). En el caso de los atropellos con fallecidos, la causa mayoritaria fue la imprudencia del peatón (63,4%).

La mayor cantidad de atropellos con fallecidos ocurrieron entre las 18:00 y las 23:59 horas (272 fallecidos), horario en el cual existe una disminución de luz y visibilidad para conductores y peatones. Por otro lado, si bien el domingo es el día con menos siniestros durante la semana (890 siniestros), un gran número de fallecidos ocurrieron durante este día ( 115 fallecidos).



## RESUMEN DE CIFRAS DE ATROPELLOS (AÑO 2016)

Junto con ello, septiembre fue el mes con mayor número de fallecidos por atropello (72 fallecidos), pero no con la mayor cantidad de atropellos (794 siniestros de tipo atropello), lo que coincide con la celebración de fiestas patrias, fecha emblemática del año.

De acuerdo a la zona de ocurrencia, hubo una distribución similar entre los peatones fallecidos en zona rural y en zona urbana (52,6% versus 47,4%, respectivamente).

Las regiones con mayor siniestralidad y fallecidos por atropello fueron: Metropolitana (2.933 atropellos, 176 fallecidos) y Bio Bio (1.175 atropellos, 98 fallecidos). Además, las comunas con mayor número de atropellos fueron Puente Alto ( 298) y Temuco (175), mientras que las comunas con más fallecidos por este tipo siniestro fueron: Pudahuel (19 fallecidos) y Arica (16 fallecidos)

Con respecto a la edad, los jóvenes de 19 a 33 años (4.686) son quienes más participan en estos siniestros, aún así, la mayor cantidad de fallecidos atropellados son adultos de 46 a 63 años (156 fallecidos) y adultos mayores de 63 años (115 fallecidos).



Si te bajas del auto, cuando dejas la bicicleta, si eres runner o andas en transporte público, también eres peatón.



# #TodosSomosPeatones



## CRUZA DONDE SE DEBE

Cruza la calle en los pasos para peatones o cruces habilitados. No te arriesgues cruzando si el semáforo está en rojo y usa las pasarelas si estás en carretera. Por ahorrar unos segundos, puedes perder tu vida.



## PON ATENCIÓN

Para, mira y escucha. Baja el volumen de la música, no chatees en tu celular si estás caminando y mira hacia ambos lados al cruzar. Suena obvio, pero muchos de los accidentes se deben a no estar atento a tu entorno.



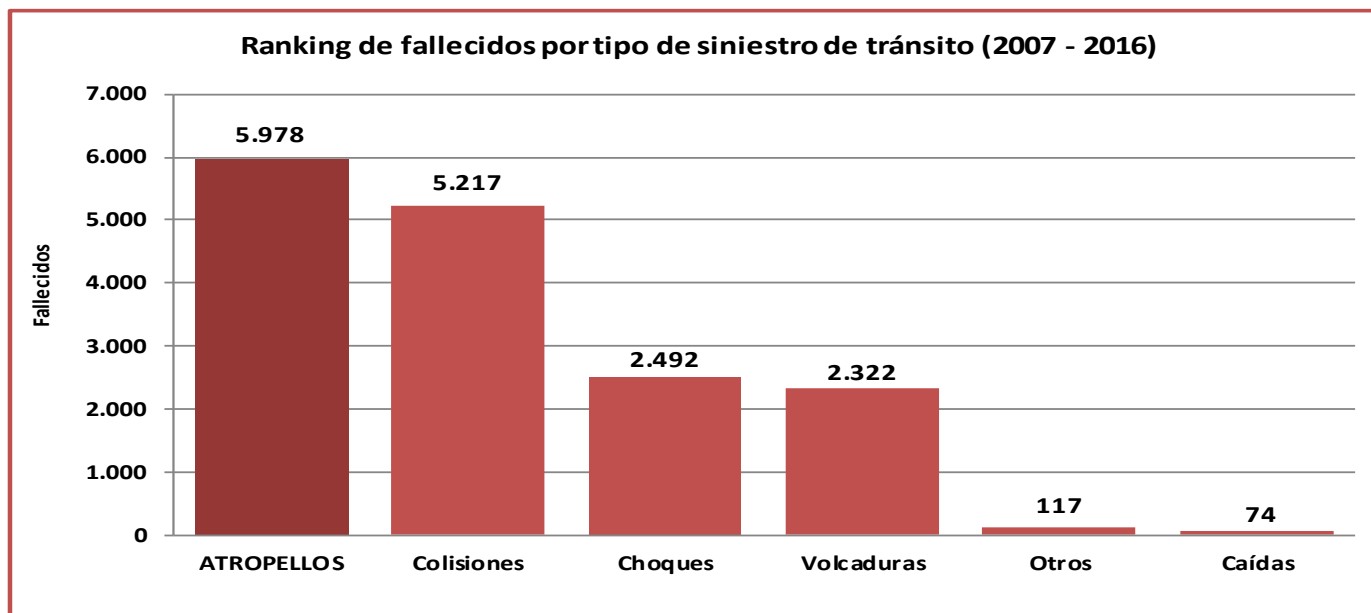
## HAZTE VER

Al trasladarte o hacer deporte en horas de poca luz, usa reflectancia. Así un conductor te puede ver a 130 metros y tiene la capacidad para frenar y evitar un accidente. En cambio, sin reflectancia eres visible sólo a 20 metros de distancia.



## Atropellos versus otros tipos de siniestros de tránsito y consecuencias (2007-2016)

Tipo de siniestro	Siniestros de tránsito	Fallecidos	Graves	Menos graves	Leves	Total lesionados
<b>ATROPELLOS</b>	<b>85.410</b>	<b>5.978</b>	<b>19.608</b>	<b>8.273</b>	<b>59.387</b>	<b>87.268</b>
Colisiones	349.681	5.217	29.716	19.633	240.296	289.645
Choques	167.521	2.492	10.584	7.188	77.187	94.959
Volcaduras	40.242	2.322	10.264	6.644	47.714	64.622
Otros	14.659	117	1.091	784	7.157	9.032
Caídas	15.269	74	2.030	1.209	12.092	15.331
<b>Total</b>	<b>672.782</b>	<b>16.200</b>	<b>73.293</b>	<b>43.731</b>	<b>443.833</b>	<b>560.857</b>





## Evolución de atropellos y consecuencias en los últimos 10 años

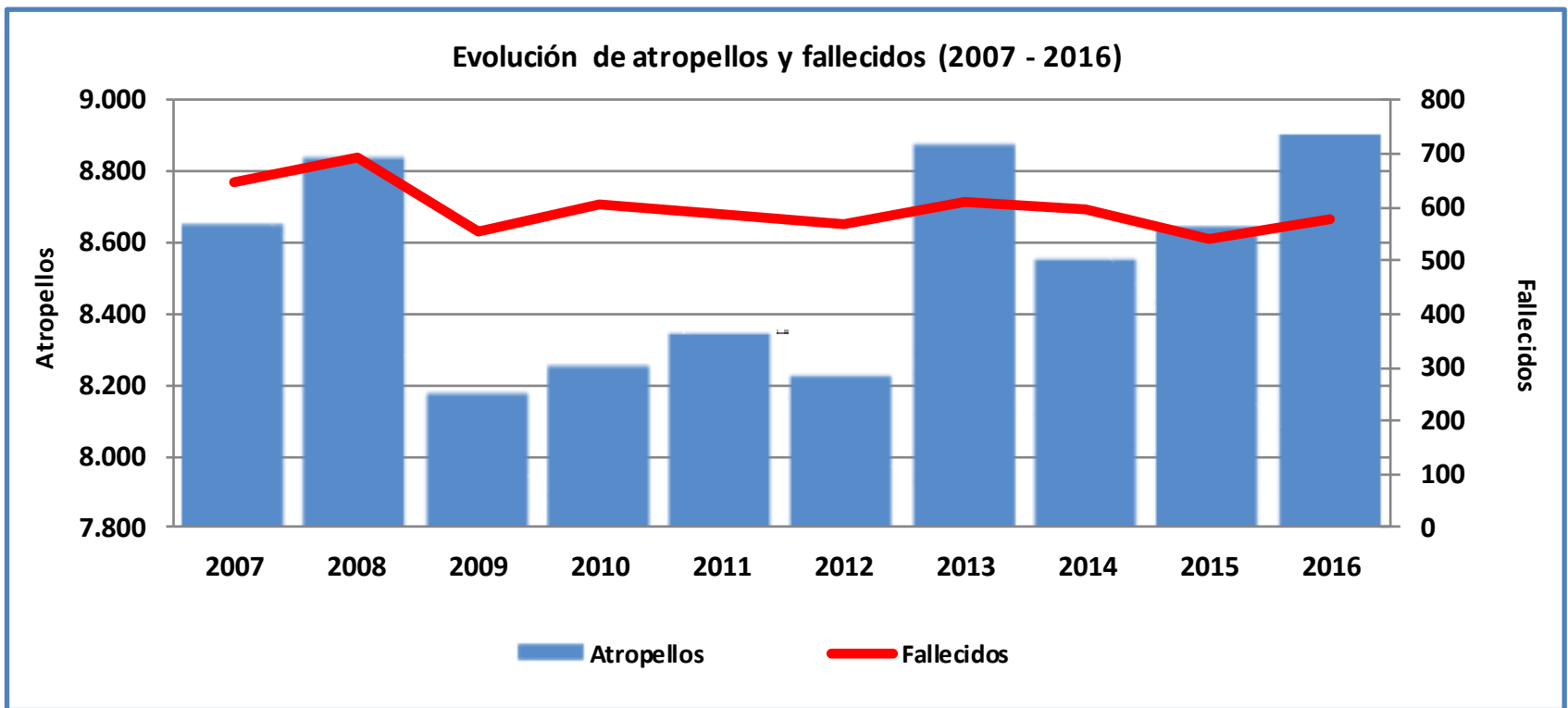
	Período										Total	Promedio
	2007	2008	2009	2010	2011	2012	2013	2014	2015	2016		
<b>ATROPELLOS</b>	8.643	8.831	8.174	8.247	8.339	8.225	8.868	8.546	8.640	8.897	<b>85.410</b>	<b>8.541</b>
Fallecidos	645	695	554	605	587	568	609	597	542	576	<b>5.978</b>	<b>598</b>
Total lesionados	9.032	9.231	8.399	8.479	8.464	8.340	8.992	8.563	8.771	8.997	<b>87.268</b>	<b>8.727</b>
Índice de severidad	7,46	7,87	6,78	7,34	7,04	6,91	6,87	6,99	6,27	6,47	<b>7,00</b>	<b>7,00</b>

## Comparación año 2016 versus 2015

	Año 2015	Año 2016	Variación (N°)	Variación (%)
<b>ATROPELLOS</b>	8.640	8.897	257	3,0
Fallecidos	542	576	34	6,3
Lesionados	8.771	8.997	226	2,6



## Atropellos y consecuencias (2007-2016)

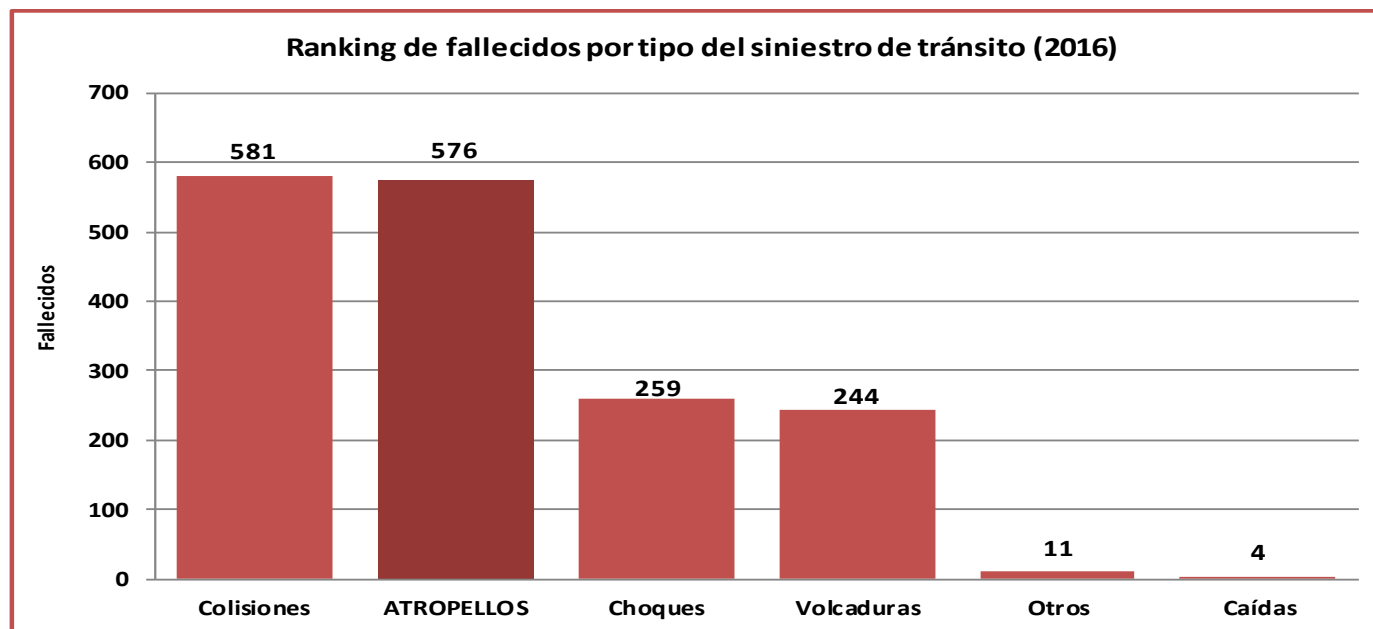






## Tipos de siniestros de tránsito y consecuencias (2016)

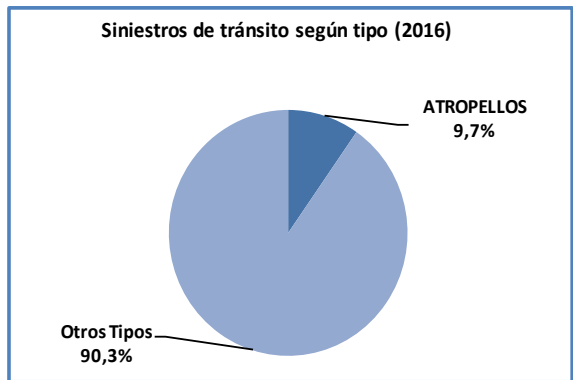
Tipo de siniestro	Siniestros de tránsito	Fallecidos	Graves	Menos graves	Leves	Total lesionados
Colisiones	49.196	581	3.865	2.052	27.533	33.450
<b>ATROPELLOS</b>	<b>8.897</b>	<b>576</b>	<b>2.127</b>	<b>737</b>	<b>6.133</b>	<b>8.997</b>
Choques	24.598	259	1.307	666	9.172	11.145
Volcaduras	5.559	244	1.243	705	5.746	7.694
Otros	2.228	11	140	97	870	1.107
Caídas	1.233	4	148	87	935	1.170
<b>Total</b>	<b>91.711</b>	<b>1.675</b>	<b>8.830</b>	<b>4.344</b>	<b>50.389</b>	<b>63.563</b>



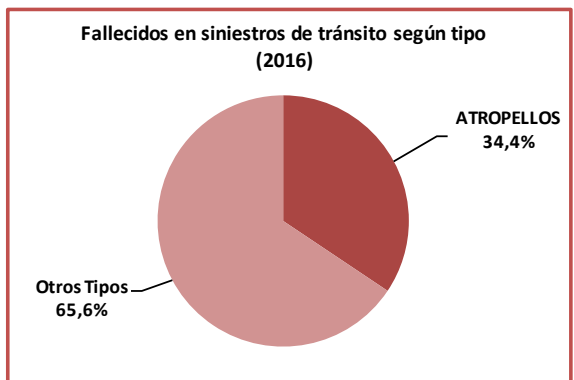
## Atropellos y su incidencia a nivel nacional (2016)

Tipo de siniestro	Siniestros	Fallecidos	Graves	Menos graves	Leves	Total lesionados
<b>ATROPELLOS</b>	<b>8.897</b>	<b>576</b>	<b>2.127</b>	<b>737</b>	<b>6.133</b>	<b>8.997</b>
Otros Tipos	82.814	1.099	6.703	3.607	44.256	54.566
<b>Total</b>	<b>91.711</b>	<b>1.675</b>	<b>8.830</b>	<b>4.344</b>	<b>50.389</b>	<b>63.563</b>

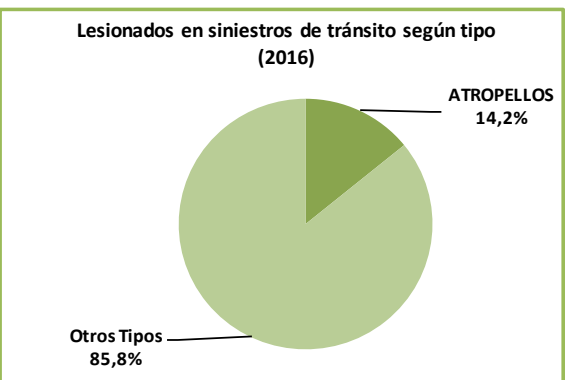
### Siniestralidad



### Mortalidad



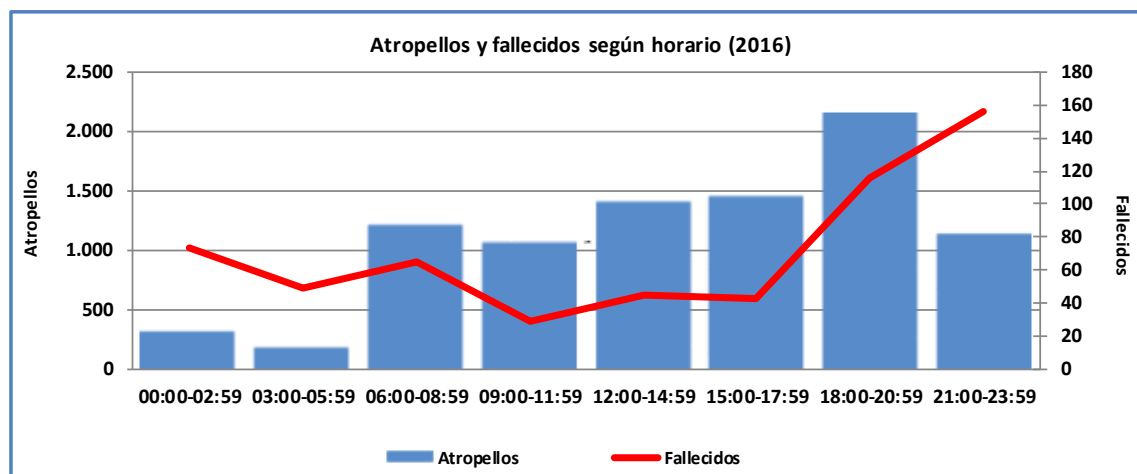
### Morbilidad





## Atropellos y consecuencias según horario de ocurrencia (2016)

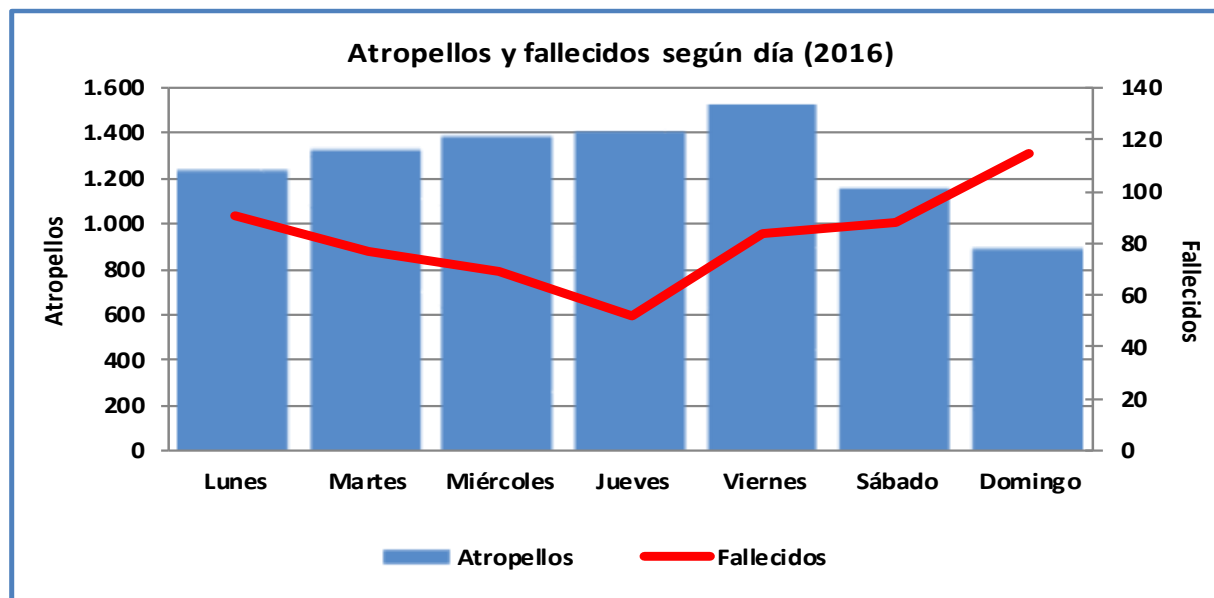
Horario	Atropellos	Fallecidos	Graves	Menos graves	Leves	Total lesionados
00:00-02:59	318	73	114	31	148	293
03:00-05:59	193	49	60	22	90	172
06:00-08:59	1.206	65	256	83	879	1.218
09:00-11:59	1.064	29	237	77	767	1.081
12:00-14:59	1.403	45	279	99	1.063	1.441
15:00-17:59	1.440	43	317	118	1.049	1.484
18:00-20:59	2.141	116	516	199	1.494	2.209
21:00-23:59	1.132	156	348	108	643	1.099
<b>Total</b>	<b>8.897</b>	<b>576</b>	<b>2.127</b>	<b>737</b>	<b>6.133</b>	<b>8.997</b>





## Atropellos y consecuencias según día de ocurrencia (2016)

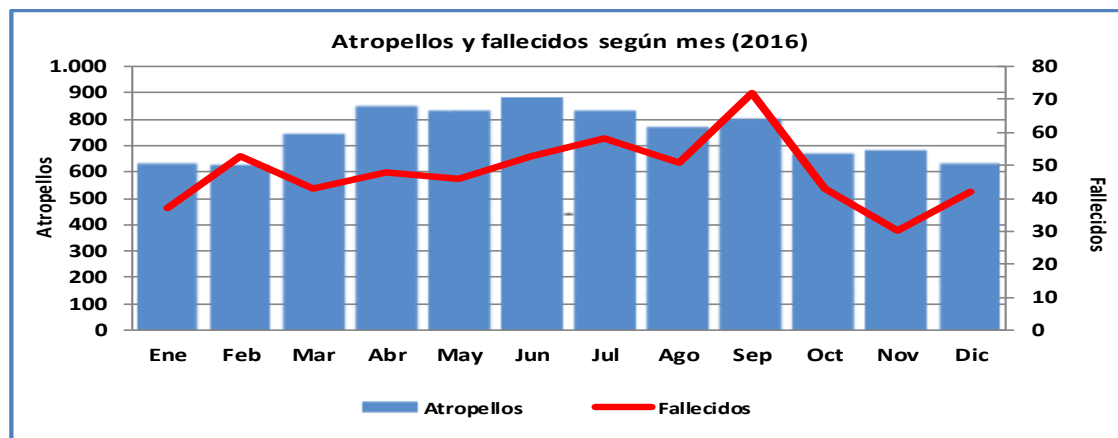
Día	Atropellos	Fallecidos	Graves	Menos graves	Leves	Total lesionados
Lunes	1.234	91	267	96	872	1.235
Martes	1.318	77	281	99	939	1.319
Miércoles	1.385	69	317	103	979	1.399
Jueves	1.401	52	340	113	997	1.450
Viernes	1.515	84	343	135	1.035	1.513
Sábado	1.154	88	316	105	786	1.207
Domingo	890	115	263	86	525	874
<b>Total</b>	<b>8.897</b>	<b>576</b>	<b>2.127</b>	<b>737</b>	<b>6.133</b>	<b>8.997</b>





## Atropellos y consecuencias según el mes de ocurrencia (2016)

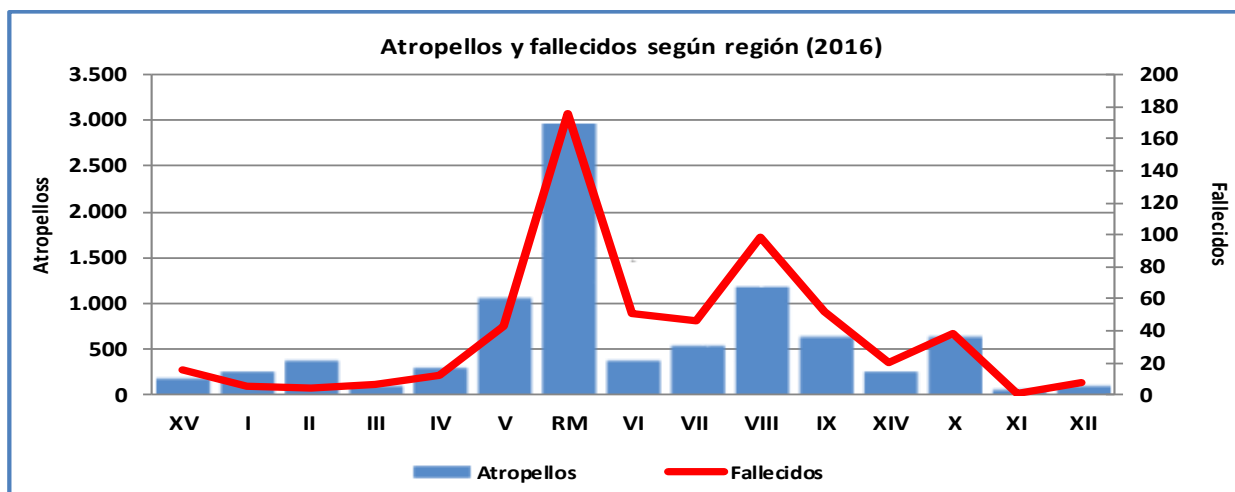
Mes	Atropellos	Fallecidos	Graves	Menos graves	Leves	Total lesionados
Enero	627	37	178	63	391	632
Febrero	626	53	159	58	432	649
Marzo	737	43	161	50	537	748
Abril	843	48	190	77	577	844
Mayo	826	46	181	48	596	825
Junio	876	53	230	68	578	876
Julio	823	58	198	76	560	834
Agosto	767	51	185	52	527	764
Septiembre	794	72	203	66	520	789
Octubre	666	43	147	69	460	676
Noviembre	680	30	170	54	508	732
Diciembre	632	42	125	56	447	628
<b>Total</b>	<b>8.897</b>	<b>576</b>	<b>2.127</b>	<b>737</b>	<b>6.133</b>	<b>8.997</b>





## Atropellos y consecuencias según región (2016)

Región	Atropellos	Fallecidos	Graves	Menos graves	Leves	Total lesionados
XV Arica y Parinacota	177	16	51	28	116	195
I Tarapacá	248	5	58	6	201	265
II Antofagasta	365	4	87	23	271	381
III Atacama	90	6	17	11	57	85
IV Coquimbo	289	12	56	15	222	293
V Valparaíso	1.039	43	241	85	747	1.073
XIII Metropolitana	2.933	176	748	301	1.945	2.994
VI LB O'Higgins	377	51	88	33	238	359
VII Maule	525	46	97	61	349	507
VIII Bio-Bio	1.175	98	297	66	782	1.145
IX Araucanía	628	52	137	38	457	632
XIV Los Ríos	259	20	59	26	185	270
X Los Lagos	632	38	151	32	453	636
XI Aysén	63	1	16	6	43	65
XII Magallanes	97	8	24	6	67	97
<b>Total</b>	<b>8.897</b>	<b>576</b>	<b>2.127</b>	<b>737</b>	<b>6.133</b>	<b>8.997</b>

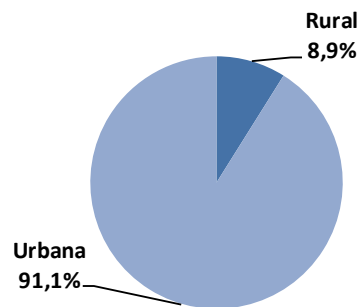


## Atropellos y consecuencias según la zona de ocurrencia (2016)

Zona	Atropellos	Fallecidos	Graves	Menos graves	Leves	Total lesionados
Rural	793	303	211	83	314	608
Urbana	8.104	273	1.916	654	5.819	8.389
<b>Total</b>	<b>8.897</b>	<b>576</b>	<b>2.127</b>	<b>737</b>	<b>6.133</b>	<b>8.997</b>

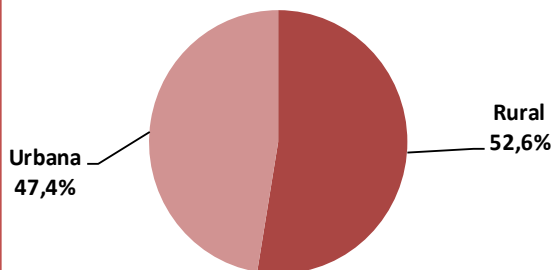
### Siniestralidad

Atropellos según zona de ocurrencia (2016)



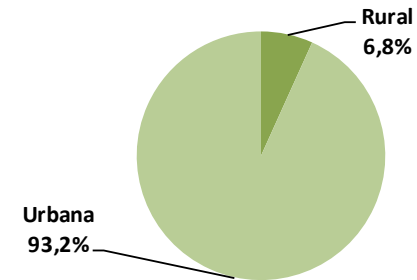
### Mortalidad

Fallecidos en atropellos según zona de ocurrencia (2016)



### Morbilidad

Lesionados en atropellos según zona de ocurrencia (2016)





## Atropellos y consecuencias según causa del siniestro (2016)

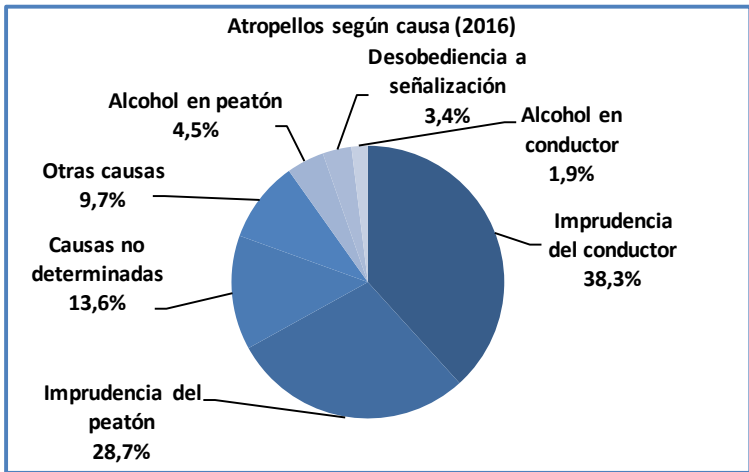
Causa	Atropellos	Fallecidos	Graves	Menos graves	Leves	Total lesionados
Imprudencia del conductor	3.405	66	651	243	2.670	3.564
Imprudencia del peatón	2.552	365	684	232	1.453	2.369
Causas no determinadas	1.207	7	315	111	828	1.254
Otras causas	672	1	173	53	476	702
Alcohol en peatón	397	63	121	36	205	362
Desobediencia a señalización	305	25	60	16	244	320
Alcohol en conductor	172	30	53	23	131	207
Pérdida control vehículo	82	8	30	11	60	101
Velocidad imprudente	60	9	26	3	39	68
Fallas mecánicas	33	2	11	8	19	38
Drogas y/o fatiga en conductor	6	0	2	1	5	8
Deficiencias viales	6	0	1	0	3	4
<b>Total</b>	<b>8.897</b>	<b>576</b>	<b>2.127</b>	<b>737</b>	<b>6.133</b>	<b>8.997</b>



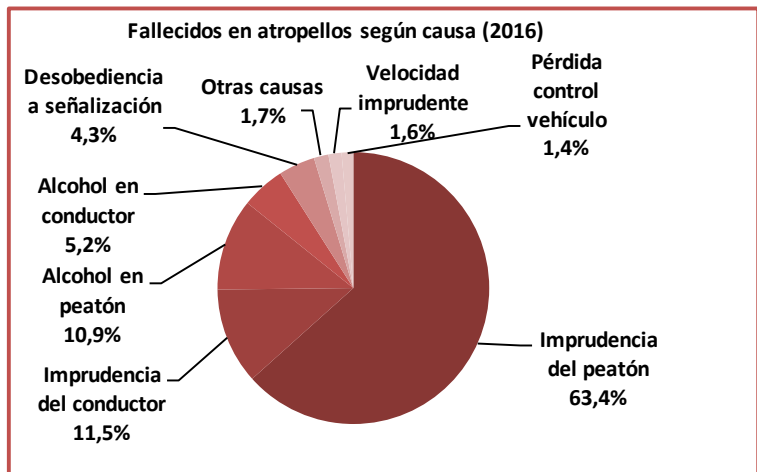


# Atropellos y consecuencias según causa del siniestro (2016)

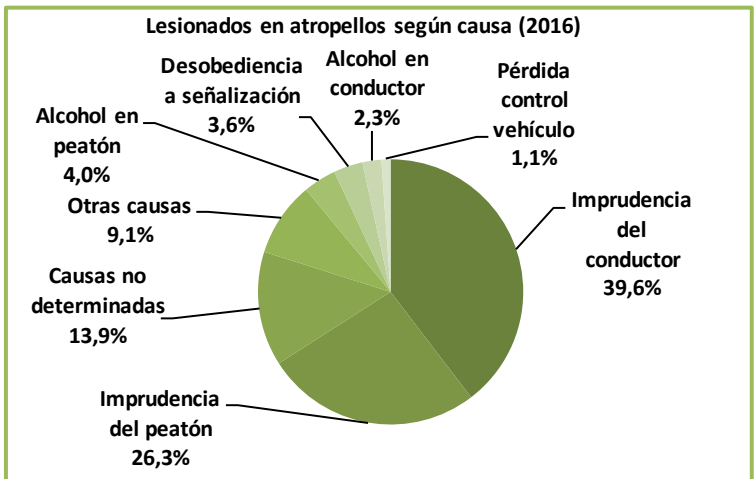
## Siniestralidad



## Mortalidad



## Morbilidad





## Ranking de atropellos según la comuna de ocurrencia (sólo hasta 81 atropellos, 2016)

Región	Comuna	Atropellos	Fallecidos	Graves	Menos graves	Leves	Total lesionados
XIII	Puente Alto	298	14	72	39	209	320
IX	Temuco	275	8	60	12	211	283
XIII	Santiago	270	7	95	25	163	283
VIII	Concepción	253	11	61	4	181	246
X	Puerto Montt	245	10	58	10	181	249
II	Antofagasta	245	2	53	19	180	252
V	Viña del Mar	236	9	63	16	164	243
V	Valparaíso	227	7	63	14	150	227
I	Iquique	202	3	52	4	166	222
XIII	Maipú	190	13	48	28	125	201
XV	Arica	177	16	51	28	116	195
VIII	Los Ángeles	158	9	37	9	112	158
XIII	Las Condes	157	5	45	18	107	170
XIV	Valdivia	141	5	34	9	108	151
VII	Talca	141	4	15	11	95	121
XIII	Providencia	139	2	47	11	81	139
X	Osorno	137	7	30	6	105	141
IV	La Serena	109	3	19	2	94	115
V	Quilpué	106	5	22	22	62	106
XIII	Peñalolén	104	2	23	11	67	101
VIII	Chillán	100	7	18	10	67	95
XIII	Pudahuel	97	19	25	4	59	88
VII	Curicó	95	4	17	8	66	91
VI	Rancagua	91	10	20	9	62	91
II	Calama	86	1	24	4	68	96
XII	Punta Arenas	83	4	22	4	61	87
V	San Antonio	82	5	18	7	51	76
XIII	Nuñoa	81	2	28	5	56	89



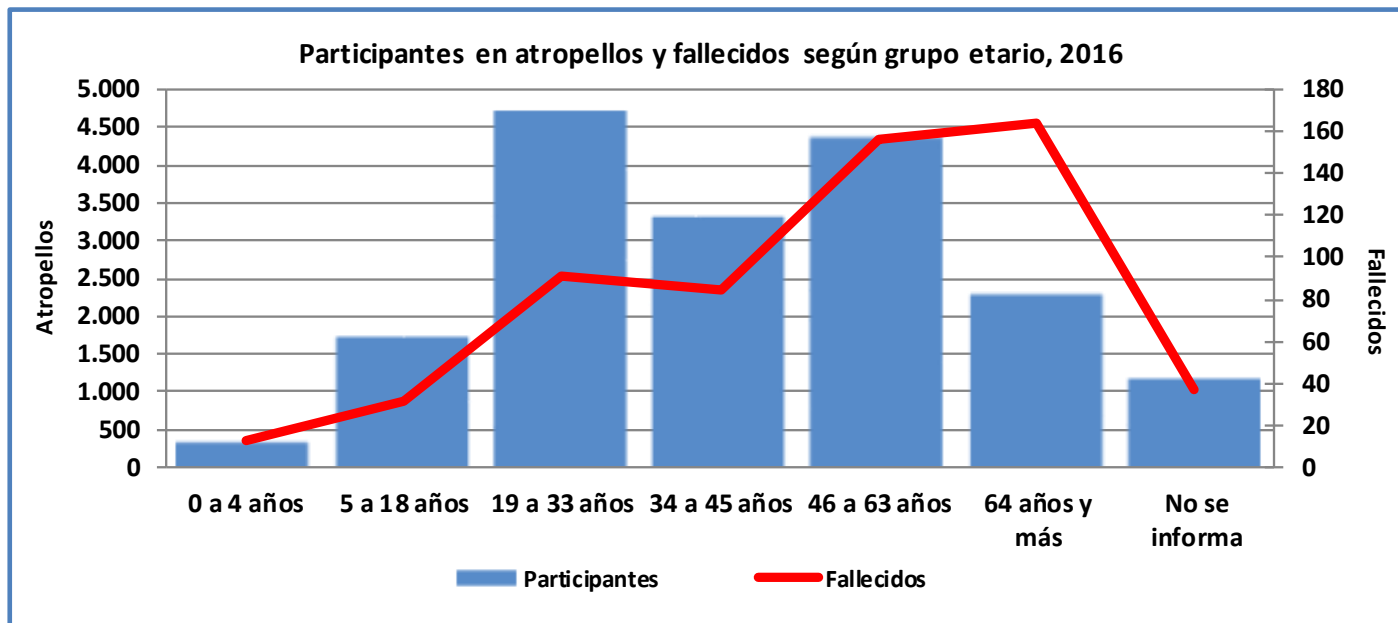
## Ranking de atropellos según ruta de ocurrencia (sólo hasta 6 atropellos, 2016)

Región	Ruta	Atropellos	Fallecidos	Graves	Menos graves	Leves	Total lesionados
VII	Ruta 5 Sur	35	19	7	3	10	20
X	Ruta 5 Sur	27	9	8	2	11	21
VIII	Ruta 160	23	6	8	2	8	18
VIII	Ruta 5 Sur	18	10	6	0	5	11
VI	Ruta 5 Sur	14	12	1	0	2	3
IV	Ruta 5 Norte	13	6	3	0	5	8
XIII	Ruta 78	12	9	1	1	3	5
XIII	Ruta 68	11	9	1	0	3	4
VI	Ruta 66	11	6	5	1	1	7
XIII	Ruta 5 Norte	11	5	2	0	7	9
VIII	Ruta 150	11	1	3	0	6	9
IX	Ruta 5 Sur	10	6	4	0	0	4
X	V-505	10	2	8	0	0	8
V	Ruta 5 Norte	9	5	3	0	3	6
X	Ruta 226	9	0	5	0	4	9
III	Ruta 5 Norte	7	4	2	1	0	3
VII	L-25	7	3	2	1	3	6
IX	199 Ch	7	3	2	1	1	4
VIII	P-60-R	7	3	0	0	4	4
VIII	Ruta 180	7	1	4	0	2	6
VII	K-15, K-25, K-55	7	1	2	2	8	12
IV	Ruta 43	6	3	2	0	1	3
IX	S-51, S-61	6	3	2	0	1	3
V	Ruta 60 Ch	6	2	0	1	4	5
VI	I-86	6	1	1	3	2	6



## Cantidad de participantes y víctimas según grupo etario (2016)

Edad	Grupo etario	Participantes	Fallecidos	Graves	Menos graves	Leves	Total lesionados
0 a 4 años	Bebés	346	13	75	27	209	311
5 a 18 años	Niños	1.718	31	280	151	1.124	1.555
19 a 33 años	Jóvenes	4.686	91	424	174	1.749	2.347
34 a 45 años	Adultos jóvenes	3.307	84	265	83	896	1.244
46 a 63 años	Adultos	4.346	156	522	171	1.235	1.928
64 y más	Adultos mayores	2.281	164	464	101	714	1.279
No se informa		1.167	37	97	30	206	333
<b>Total</b>		<b>17.851</b>	<b>576</b>	<b>2.127</b>	<b>737</b>	<b>6.133</b>	<b>8.997</b>





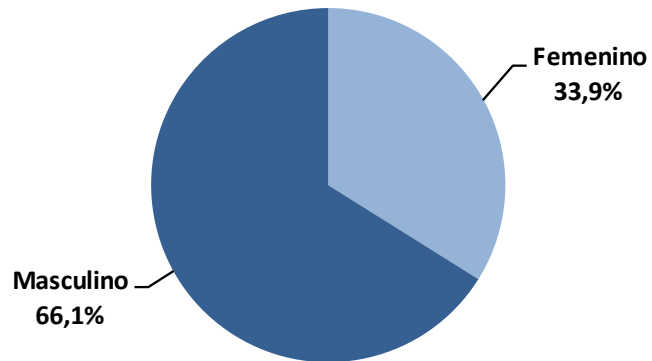
# Cantidad de participantes y víctimas según género (2016)

Género	Participantes	Fallecidos	Total lesionados
Femenino	6.053	140	4.419
Masculino	11.798	436	4.578
<b>Total</b>	<b>17.851</b>	<b>576</b>	<b>8.997</b>



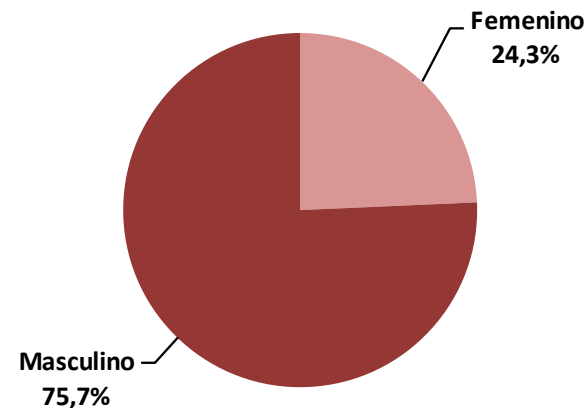
## Participación

### Participantes según género (2016)



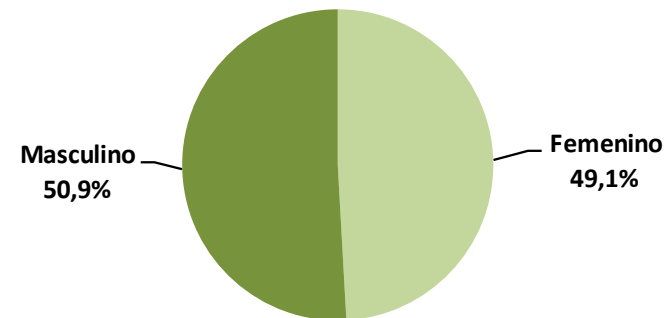
## Mortalidad

### Fallecidos según género (2016)



## Morbilidad

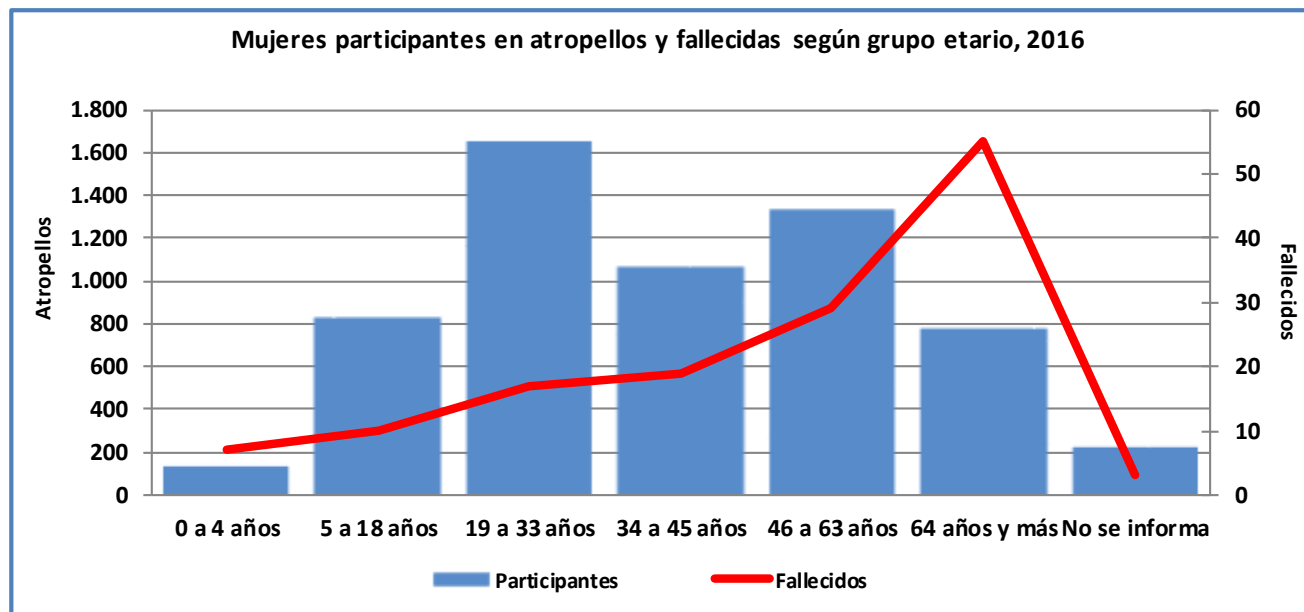
### Lesionados según género (2016)





## Mujeres fallecidas y lesionadas según grupo etario (2016)

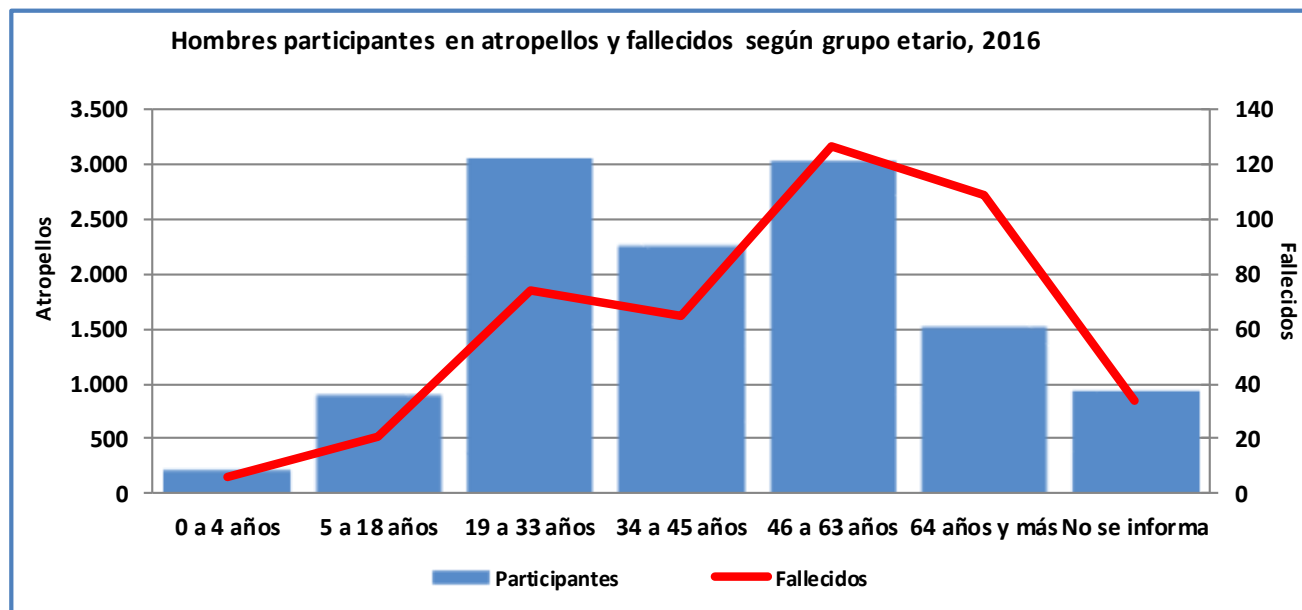
Edad	Grupo etario	MUJERES				
		Fallecidas	Graves	Menos graves	Leves	Total lesionadas
0 a 4 años	Bebés	7	28	12	91	131
5 a 18 años	Niños	10	121	62	603	786
19 a 33 años	Jóvenes	17	150	85	947	1.182
34 a 45 años	Adultos jóvenes	19	94	32	481	607
46 a 63 años	Adultos	29	214	85	647	946
64 y más	Adultos mayores	55	244	44	336	624
No se informa		3	37	14	92	143
<b>Total</b>		<b>140</b>	<b>888</b>	<b>334</b>	<b>3.197</b>	<b>4.419</b>





## Hombres fallecidos y lesionados según grupo etario (2016)

Edad	Grupo etario	HOMBRES				
		Fallecidos	Graves	Menos graves	Leves	Total lesionados
0 a 4 años	Bebés	6	47	15	118	180
5 a 18 años	Niños	21	159	89	521	769
19 a 33 años	Jóvenes	74	274	89	802	1.165
34 a 45 años	Adultos jóvenes	65	171	51	415	637
46 a 63 años	Adultos	127	308	86	588	982
64 y más	Adultos mayores	109	220	57	378	655
No se informa		34	60	16	114	190
<b>Total</b>		<b>436</b>	<b>1.239</b>	<b>403</b>	<b>2.936</b>	<b>4.578</b>





Síguenos:  Conaset  conaset\_