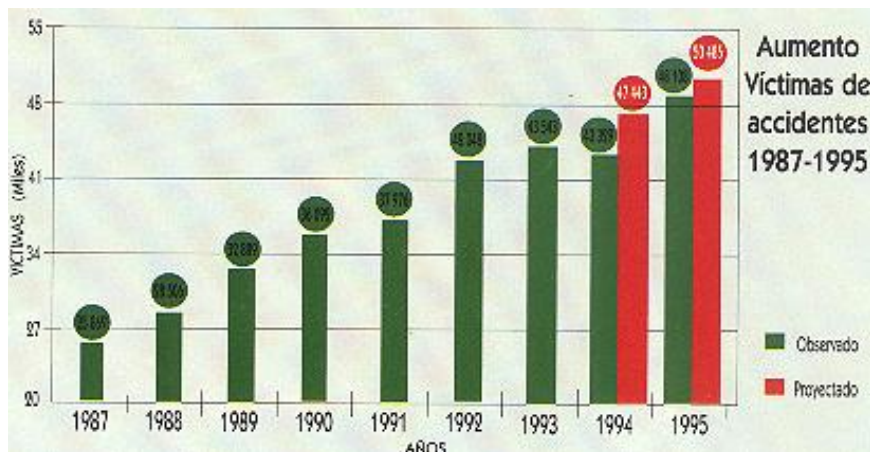


El crecimiento de la tasa de accidentes de tránsito, como lo muestra el gráfico, ha llevado a que un promedio de cinco personas mueran cada día en Chile como consecuencia de ellos. De hecho, para el país éstos representan la principal causa de muerte por traumatismo y una pérdida en recursos económicos superior a los 500 millones de dólares.

Considerando que la gravedad y magnitud del problema varía de una región a otra del país, e incluso dentro de cada una de ellas entre sus comunas, hemos recogido la inquietud de contar con una desagregación de las estadísticas de accidentes, que permita a los vecinos y autoridades locales cuantificar el problema tanto a nivel nacional como en su territorio regional y comunal.



Este número de la serie Ficha para la Acción presenta tres tipos de estadísticas: las primeras permiten comparar, región a región, la evolución- crecimiento o disminución- que han tenido los accidentes de tránsito a nivel nacional durante los últimos cinco años, tanto en vías urbanas como en vías rurales. Las segundas entregan datos comparativos y sus variaciones para cada una de las comunas, al interior de cada región, considerando número de fallecidos y de lesionados. Finalmente, del total de víctimas (fallecidos más lesionados) se hace una distinción entre las ocurridas en vías urbanas y en vías rurales.

Esperamos que con esta información las autoridades correspondientes podrán efectuar nuevos y especiales esfuerzos para controlar la elevada tasa de crecimiento de los accidentes de tránsito en las vías a su cargo, y de esta forma hacer una contribución concreta a mejorar la calidad de vida de los vecinos. Por nuestra parte, repetiremos periódicamente el esquema de esta Ficha, de forma que les sea posible percibir si las medidas que se adopten están siendo eficaces.

VÍCTIMAS SEGÚN ÁREA URBANA O RURAL AÑO 1994					
Cod. Reg.	Región	Urbano		Rural	
		Muertos	Lesionados	Muertos	Lesionados
1	Tarapacá	33	1.272	22	378
2	Antofagasta	22	1.164	17	393
3	Atacama	12	656	33	346
4	Coquimbo	20	997	56	588
5	Valparaíso	111	3.692	89	1.056
6	L. B.O`Higgins	29	902	108	726
7	Maule	41	1.316	97	964
8	Bío Bío	120	3.316	174	1.559
9	Araucanía	39	1.154	73	574
10	Los Lagos	58	1.322	81	776
11	Ays. Ibáñez	3	116	0	100
12	Magallanes	3	310	5	59
13	Metropolitana	392	16.496	112	1.350
Total		883	32.713	864	8.869

TOTAL DE VÍCTIMAS (MUERTOS + LESIONADOS) SEGÚN ÁREA URBANA O RURAL PERÍODO ENERO A JULIO - AÑOS 1994 Y 1995							
Región	Urbano			Rural			Total Variación
	Víctimas 94	Víctimas 95*	Variación	Víctimas 94	Víctimas 95*	Variación	
Tarapacá	762	793	31	250	203	-47	-16
Antofagasta	635	591	-44	238	331	93	49
Atacama	362	354	-8	206	321	115	107
Coquimbo	567	694	127	435	328	-107	20
Valparaíso	2367	2.402	35	704	610	-94	-59
L. B. O'Higgins	527	677	150	524	533	9	159
Maule	833	845	12	687	860	173	185
Bío Bío	2.013	2.315	302	1.033	1.412	379	681
Araucanía	732	721	-11	423	501	78	67
Los Lagos	789	780	-9	571	612	41	32
Ays. Ibáñez	74	70	-4	41	92	51	47
Magallanes	181	243	62	28	131	103	165
R. Metropolitana	9.437	10.665	1.228	868	971	103	1.331
Totales	19.279	21.150	1.871	6.008	6.905	897	2.768

* Datos adjuntados según número de fallecidos reportados por O.S. 2 a julio 1995.
Fuente: Carabineros de Chile.