

SINIESTROS DE TRÁNSITO: Estadísticas 2000-2004 versus 2005



El documento que se presenta a continuación pretende mostrar las consecuencias generadas a partir de la ocurrencia de siniestros de tránsito en Chile. Bien es sabido que la generación de un siniestro está asociada a la fortuna, al azar o exclusivamente a factores humanos; pues bien, las cifras de fallecidos y de lesionados en calles y carreteras que año a año lamenta el país, nos hacen cuestionar tales aseveraciones y analizar el fenómeno de los siniestros de tránsito en una forma más globalizada.

En este mismo contexto, la información que sigue presenta un resumen y cuadros comparativos en el número de víctimas fatales y de lesionados a consecuencia de siniestros de tránsito ocurridos en Chile durante el período que comprendió los años 2000 al 2004 (cifra promedio) y el año 2005, propiamente tal.

Los datos obtenidos de este análisis cuantitativo se detallan para cada región y para cada una de las comunas.

Por otra parte, se muestra la evolución del número de siniestros de tránsito en cada región del país desde el año 1995 hasta el 2005. En este caso se consideran tanto aquellos siniestros ocurridos en las ciudades (zonas urbanas) como en las carreteras (zonas interurbanas).

Ahora bien, el número total de siniestros de tránsito registrados durante el año 2005 fue de **46.328**, lo que representó un incremento de 2.616 siniestros (5,98%) con respecto al promedio del período consignado. A su vez, la cifra de víctimas fatales disminuyó en un 1,68% (28 personas menos), lo que obedece a que en el período 2000-2004 hubo en promedio 1.654 fallecidos y en el año 2005 se sumaron **1.626** personas. Por su parte, los lesionados mostraron un aumento de 2.198 personas, lo que se tradujo en un 4,82%. En efecto, en el período 2000-2004 se registraron en promedio 45.594 individuos con lesiones de diversa consideración, mientras que en 2005 la cifra se incrementó a **47.792**.

Consecuencias de siniestros de tránsito por comunas

I REGIÓN DE TARAPACÁ

Cuadros

Comuna	Fallecidos		Variación	Lesionados		Variación	Total variación
	Promedio 2000-2004	2005		Promedio 2000-2004	2005		
Iquique	17	16	-1	1.075	1.141	66	65
Camiña	0		0	4	0	-4	-4
Colchane	1	0	-1	12	11	-1	-2
Huara	3	4	1	62	47	-15	-14
Pica	1	3	2	44	47	3	5
Pozo Almonte	11	9	-2	113	106	-7	-9
Arica	19	16	-3	660	762	102	99
Camarones	2	0	-2	20	2	-18	-20
Putre	2	1	-1	13	73	60	59
General Lagos	0	0	0	0	10	10	10
Total Región	57	49	-8	2.004	2.199	195	188

II REGIÓN DE ANTOFAGASTA

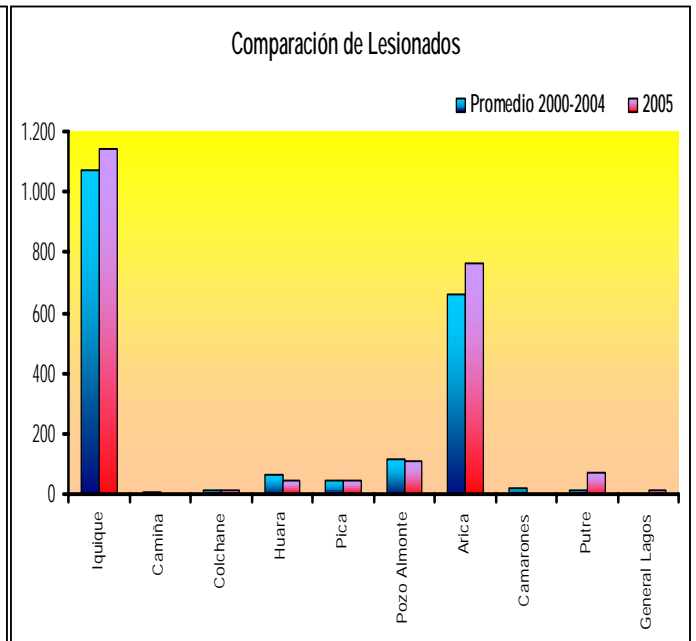
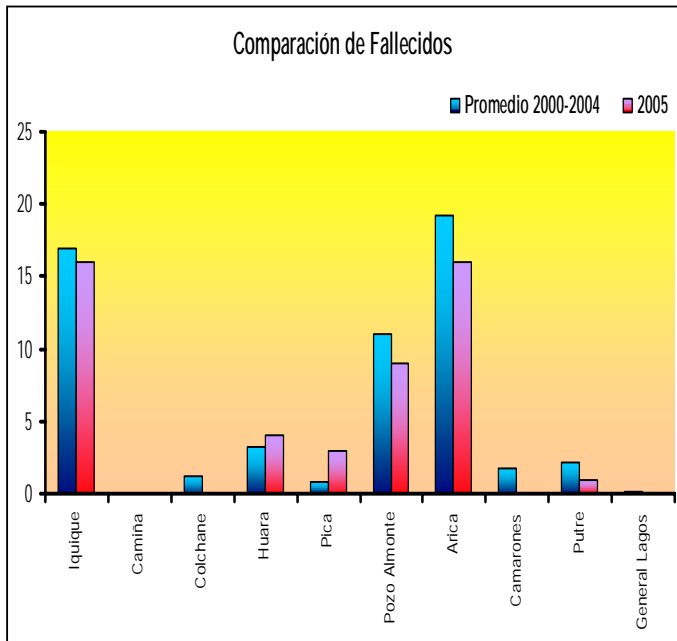
Cuadros

Comuna	Fallecidos		Variación	Lesionados		Variación	Total variación
	Promedio 2000-2004	2005		Promedio 2000-2004	2005		
Antofagasta	22	20	-2	1.054	1.289	235	232
Mejillones	2	1	-1	37	30	-7	-8
Sierra Gorda	2	10	8	27	76	49	57
TalTal	6	5	-1	100	59	-41	-42
Calama	14	12	-2	539	812	273	272
Ollague	0	0	0	6	11	5	5
San Pedro de Atacama	4	6	2	32	58	26	29
Tocopilla	3	2	-1	65	20	-45	-46
María Elena	3	0	-3	31	16	-15	-18
Total Región	56	56	0	1.890	2.371	481	481

Consecuencias de siniestros de tránsito por comunas

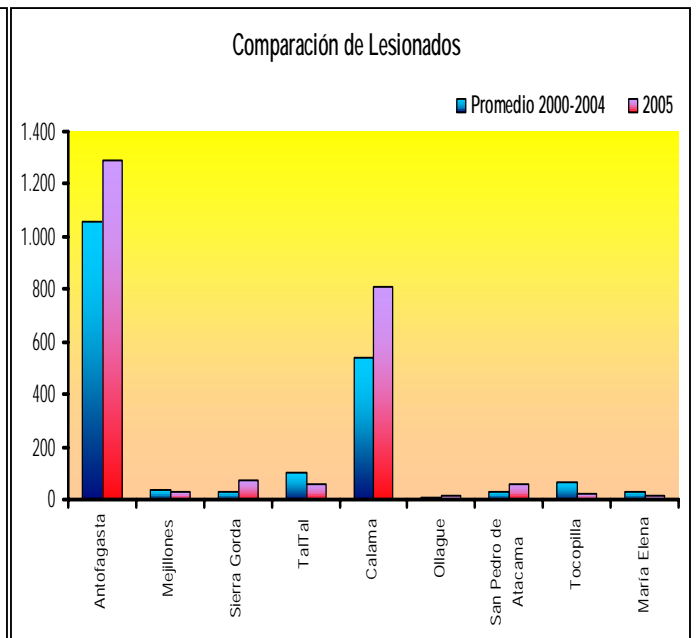
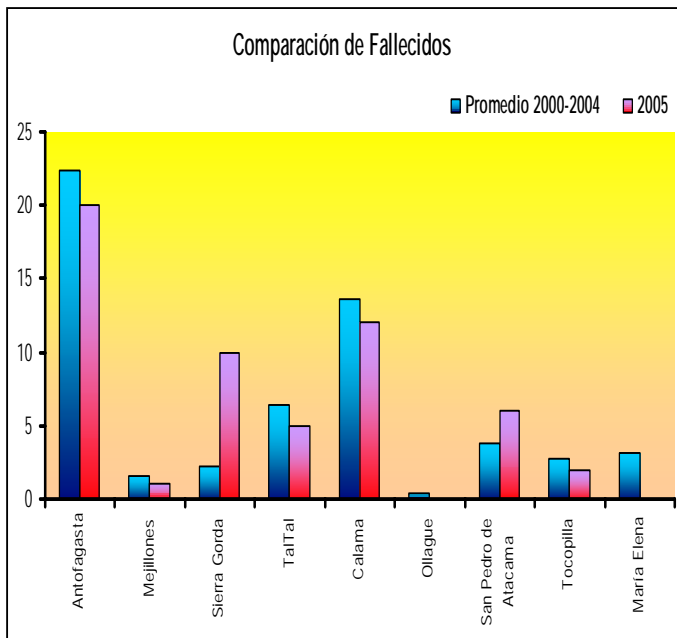
I REGIÓN DE TARAPACÁ

Gráficos



II REGIÓN DE ANTOFAGASTA

Gráficos



Consecuencias de siniestros de tránsito por comunas

III REGIÓN DE ATACAMA

Cuadros

Comuna	Fallecidos		Variación	Lesionados		Variación	Total variación
	Promedio 2000-2004	2005		Promedio 2000-2004	2005		
Copiapó	14	16	2	359	497	138	141
Caldera	2	5	3	30	23	-7	-4
Tierra Amarilla	3	1	-2	21	36	15	13
Chañaral	3	3	0	70	51	-19	-19
Diego de Almagro	2	1	-1	62	30	-32	-33
Vallenar	5	5	0	172	187	15	15
Alto del Carmen	1	0	-1	27	18	-9	-10
Freirina	0	0	0	14	24	10	10
Huasco	1	1	0	20	8	-12	-12
Total Región	30	32	2	775	874	99	101

IV REGIÓN DE COQUIMBO

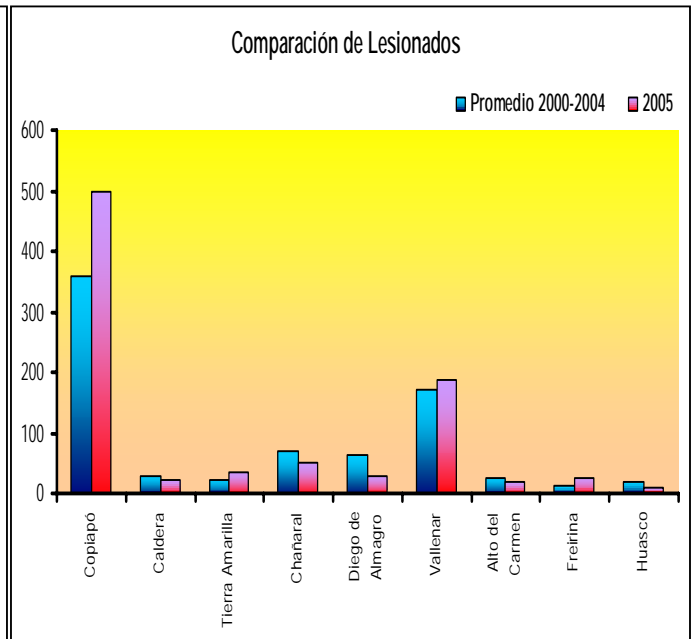
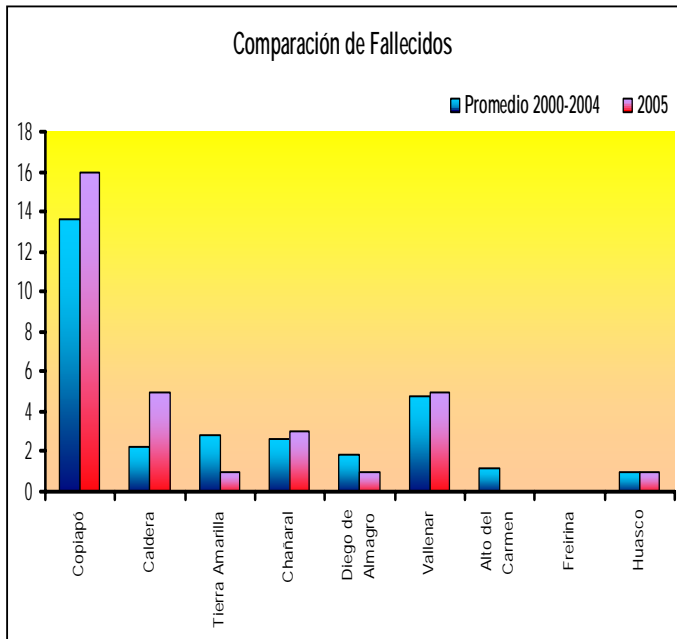
Cuadros

Comuna	Fallecidos		Variación	Lesionados		Variación	Total variación
	Promedio 2000-2004	2005		Promedio 2000-2004	2005		
La Serena	12	13	1	576	617	41	42
Coquimbo	13	13	0	410	368	-42	-42
Andacollo	0	0	0	19	12	-7	-7
La Higuera	2		-2	8	0	-8	-11
Paiguano	1		-1	4	0	-4	-5
Vicuña	2	3	1	32	21	-11	-10
Illapel	3	3	0	68	127	59	59
Canela	1	5	4	14	11	-3	2
Los Vilos	5	5	0	91	57	-34	-35
Salamanca	2	0	-2	30	1	-29	-31
Ovalle	10	9	-1	254	333	79	78
Combarbalá	1	1	0	11	7	-4	-4
Monte Patria	3	1	-2	42	42	0	-2
Punitaqui	1	0	-1	10	12	2	1
Río Hurtado	0	0	0	9	3	-6	-6
Total Región	56	53	-3	1.579	1.611	32	29

Consecuencias de siniestros de tránsito por comunas

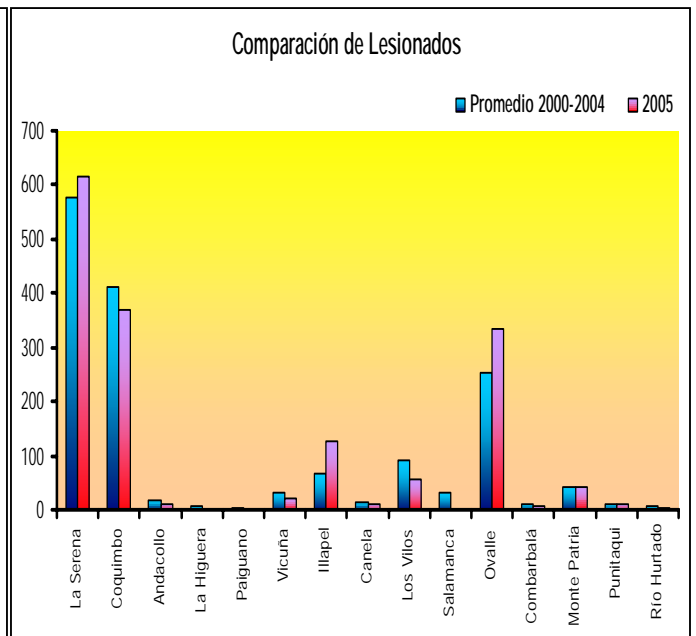
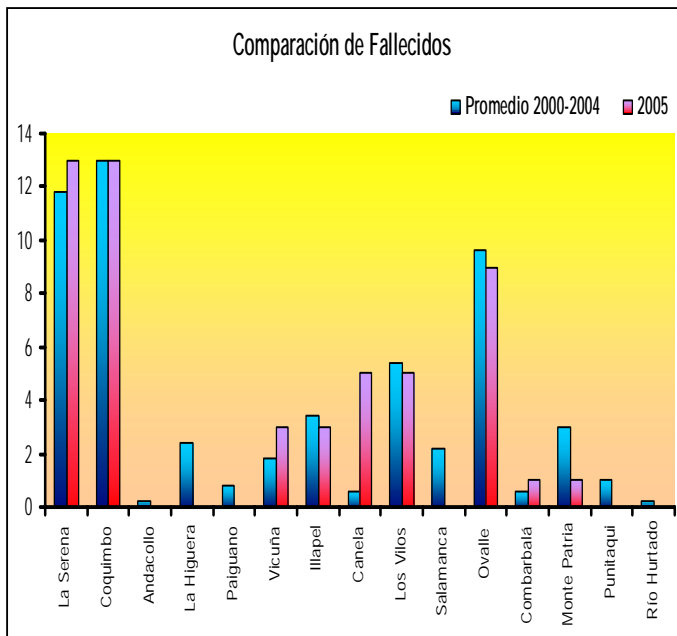
III REGIÓN DE ATACAMA

Gráficos



IV REGIÓN DE COQUIMBO

Gráficos



Consecuencias de siniestros de tránsito por comunas

V REGIÓN DE VALPARAÍSO

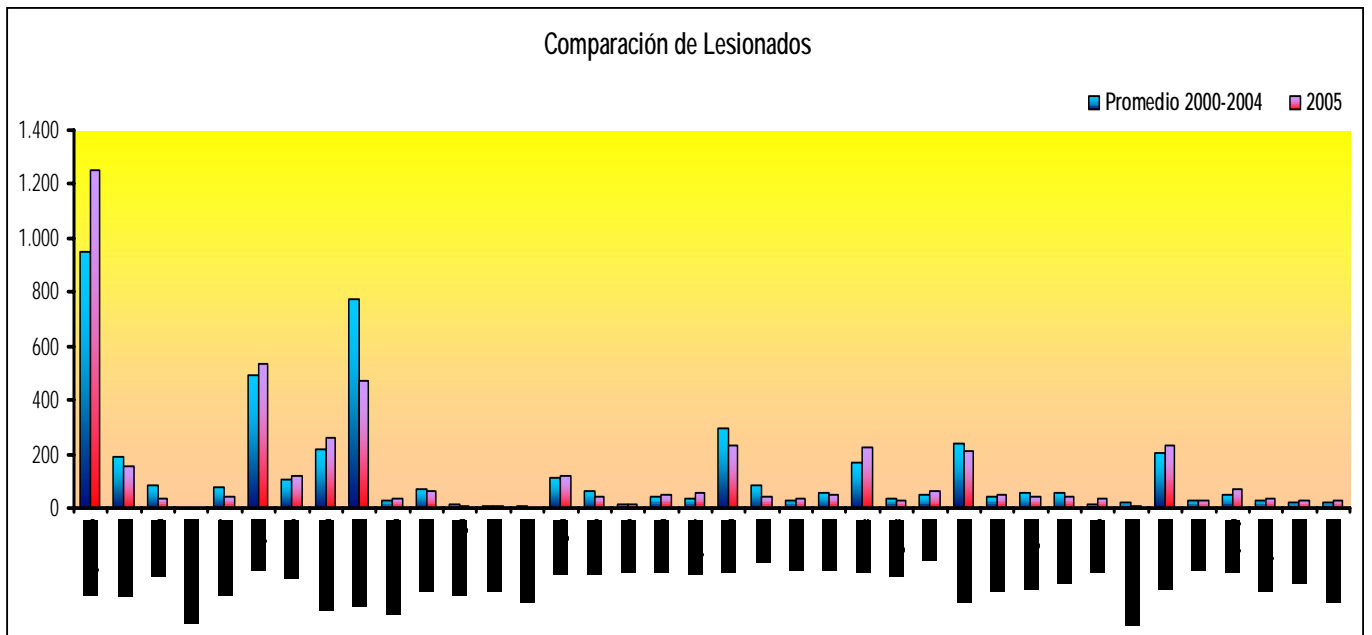
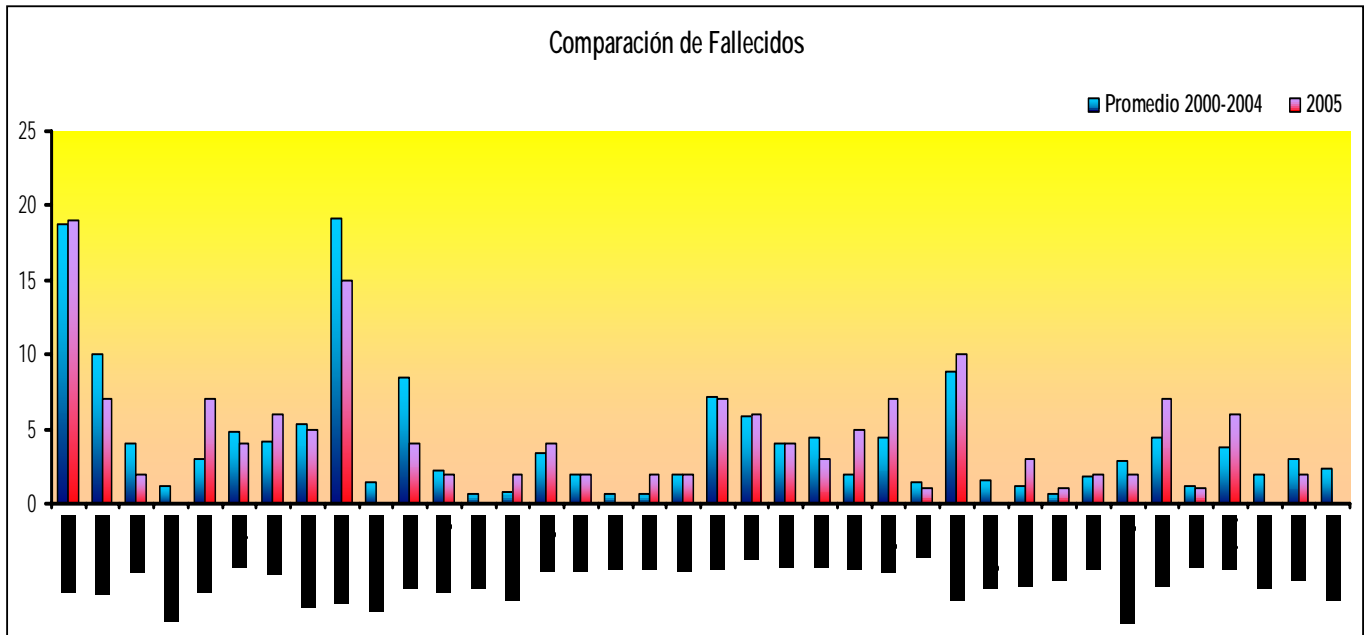
Cuadros

Comuna	Fallecidos		Variación	Lesionados		Variación	Total variación
	Promedio 2000-2004	2005		Promedio 2000-2004	2005		
Valparaíso	19	19	0	952	1.254	302	303
Casablanca	10	7	-3	188	153	-35	-38
ConCón	4	2	-2	85	37	-48	-50
Juán Fernández	1		-1	1	0	-1	-2
Puchuncaví	3	7	4	76	39	-37	-33
Quilpué	5	4	-1	490	536	46	45
Quintero	4	6	2	103	120	17	19
Villa Alemana	5	5	0	219	257	38	38
Viña del Mar	19	15	-4	772	474	-298	-303
Isla de Pascua	1	0	-1	27	32	5	4
Los Andes	8	4	-4	69	61	-8	-13
Calle Larga	2	2	0	12	5	-7	-7
Rinconada	1	0	-1	4	5	1	0
San Esteban	1	2	1	10	2	-8	-7
La Ligua	3	4	1	114	123	9	10
Cabildo	2	2	0	64	41	-23	-23
Papudo	1	0	-1	15	16	1	0
Petorca	1	2	1	44	48	4	6
Zapallar	2	2	0	36	57	21	21
Quillota	7	7	0	298	232	-66	-67
Calera	6	6	0	81	43	-38	-38
Hijuelas	4	4	0	32	38	6	6
La Cruz	4	3	-1	57	51	-6	-8
Limache	2	5	3	168	225	57	60
Nogales	4	7	3	35	27	-8	-6
Olmué	1	1	0	48	62	14	14
San Antonio	9	10	1	240	211	-29	-28
Algarrobo	2	0	-2	45	49	4	2
Cartagena	1	3	2	57	39	-18	-17
El Quisco	1	1	0	53	43	-10	-10
El Tabo	2	2	0	13	36	23	23
Santo Domingo	3	2	-1	21	5	-16	-17
San Felipe	4	7	3	203	231	28	31
Catemu	1	1	0	26	26	0	0
LlayLlay	4	6	2	49	70	21	23
Panquehue	2	0	-2	28	37	9	7
Putendo	3	2	-1	24	29	5	4
Santa María	2	0	-2	24	31	7	4
Total Región	155	150	-5	4.784	4.745	-39	-44

Consecuencias de siniestros de tránsito por comunas

V REGIÓN DE VALPARAÍSO

Gráficos



Consecuencias de siniestros de tránsito por comunas

VI REGIÓN DEL LIBERTADOR BERNARDO O'HIGGINS

Cuadros

Comuna	Fallecidos		Variación	Lesionados		Variación	Total variación
	Promedio 2000-2004	2005		Promedio 2000-2004	2005		
Rancagua	22	29	7	470	682	212	220
Codegua	3	1	-2	51	39	-12	-13
Coinco	1	2	1	10	18	8	9
Coltauco	3		-3	27	0	-27	-29
Doñihue	4	6	2	39	6	-33	-31
Graneros	5	7	2	98	100	2	3
Las Cabras	4	3	-1	49	5	-44	-45
Machalí	4	4	0	72	115	43	44
Malloa	6	4	-2	42	65	23	21
Mostazal	4	4	0	77	93	16	16
Olivar	4	2	-2	34	34	0	-2
Peumo	8	6	-2	56	114	58	57
Pichidegua	2	2	0	20	20	0	0
Quinta de Tilcoco	1	0	-1	20	14	-6	-7
Rengo	14	8	-6	182	217	35	28
Requinoa	11	6	-5	96	99	3	-2
San Vicente	7	9	2	66	70	4	6
Pichilemu	4	3	-1	52	23	-29	-29
La Estrella	0		0	5	0	-5	-5
Litueche	1	1	0	14	3	-11	-11
Marchihue	1	2	1	12	16	4	5
Navidad	0		0	7	0	-7	-7
Paredones	1	4	3	20	26	6	9
San Fernando	9	18	9	251	445	194	203
Chépica	1	1	0	11	49	38	38
Chimbarongo	7	4	-3	63	82	19	15
Lolol	2	2	0	8	23	15	15
Nancagua	4	5	1	65	73	8	9
Palmilla	3	3	0	11	19	8	8
Peralillo	1	1	0	6	31	25	25
Placilla	4	2	-2	24	42	18	16
Pumanque	0	0	0	1	4	3	3
Santa Cruz	3	8	5	49	107	58	63
Total Región	143	147	4	2.008	2.634	626	629

Consecuencias de siniestros de tránsito por comunas

VII REGIÓN DEL MAULE

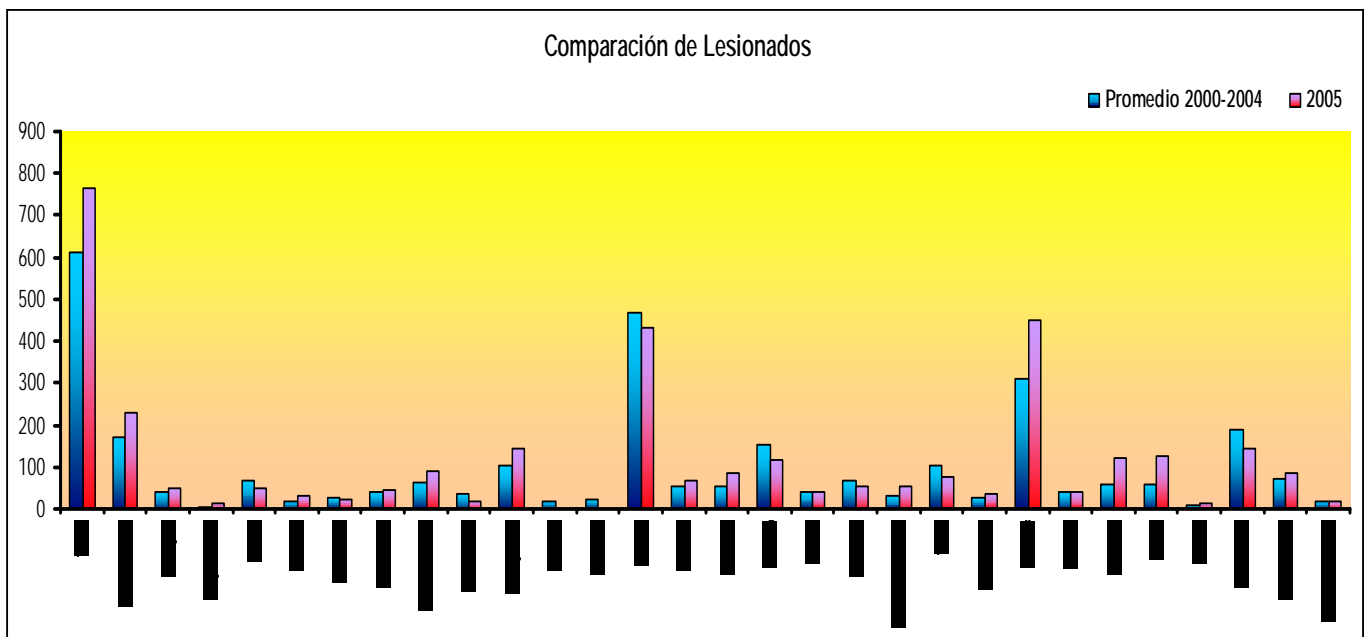
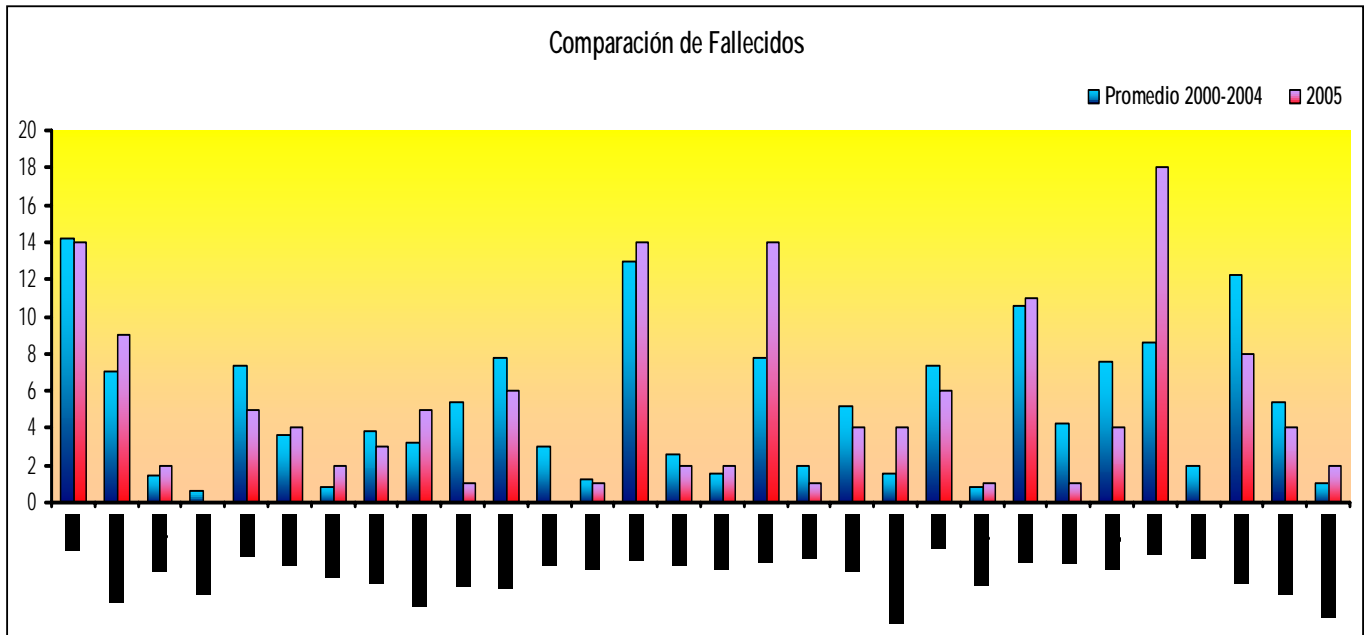
Cuadros

Comuna	Fallecidos		Variación	Lesionados		Variación	Total variación
	Promedio 2000-2004	2005		Promedio 2000-2004	2005		
Talca	14	14	0	611	764	153	153
Constitución	7	9	2	173	229	56	58
Curepto	1	2	1	42	49	7	8
Empedrado	1	0	-1	3	14	11	10
Maule	7	5	-2	66	48	-18	-20
Pelarco	4	4	0	18	33	15	16
Pencahue	1	2	1	26	22	-4	-3
Río Claro	4	3	-1	39	46	7	6
San Clemente	3	5	2	62	91	29	30
San Rafael	5	1	-4	38	16	-22	-27
Cauquenes	8	6	-2	105	142	37	35
Chanco	3		-3	19	0	-19	-22
Pelluhue	1	1	0	23	1	-22	-22
Curicó	13	14	1	469	431	-38	-37
Hualañé	3	2	-1	52	68	16	15
Licantén	2	2	0	52	86	34	35
Molina	8	14	6	153	117	-36	-30
Rauco	2	1	-1	40	40	0	-1
Romeral	5	4	-1	65	54	-11	-13
Sagrada Familia	2	4	2	31	54	23	25
Teno	7	6	-1	102	75	-27	-29
Vichuquén	1	1	0	26	35	9	9
Linares	11	11	0	310	449	139	140
Colbún	4	1	-3	42	39	-3	-7
Longaví	8	4	-4	58	121	63	60
Parral	9	18	9	59	124	65	74
Retiro	2	0	-2	11	13	2	0
San Javier	12	8	-4	188	146	-42	-46
Villa Alegre	5	4	-1	72	85	13	11
Yerbas Buenas	1	2	1	19	20	1	2
Total Región	153	148	-5	2.976	3.412	436	431

Consecuencias de siniestros de tránsito por comunas

VII REGIÓN DEL MAULE

Gráficos



Consecuencias de siniestros de tránsito por comunas

VIII REGIÓN DEL BIOBIO

Cuadros

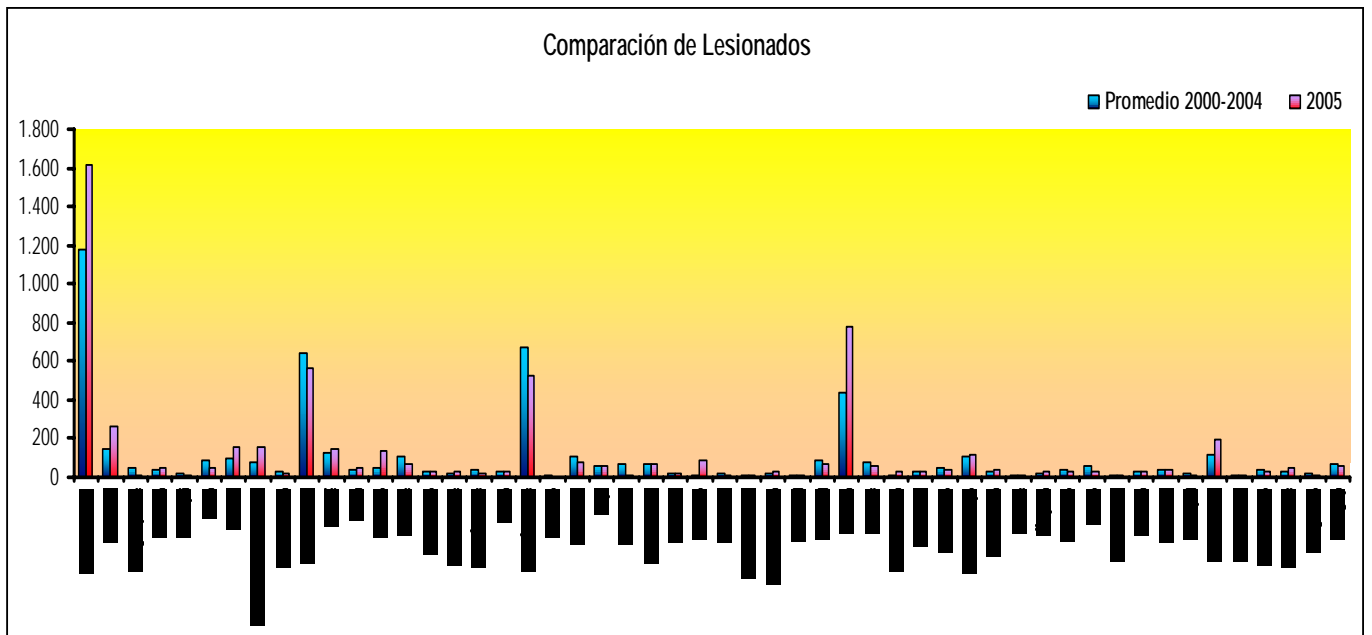
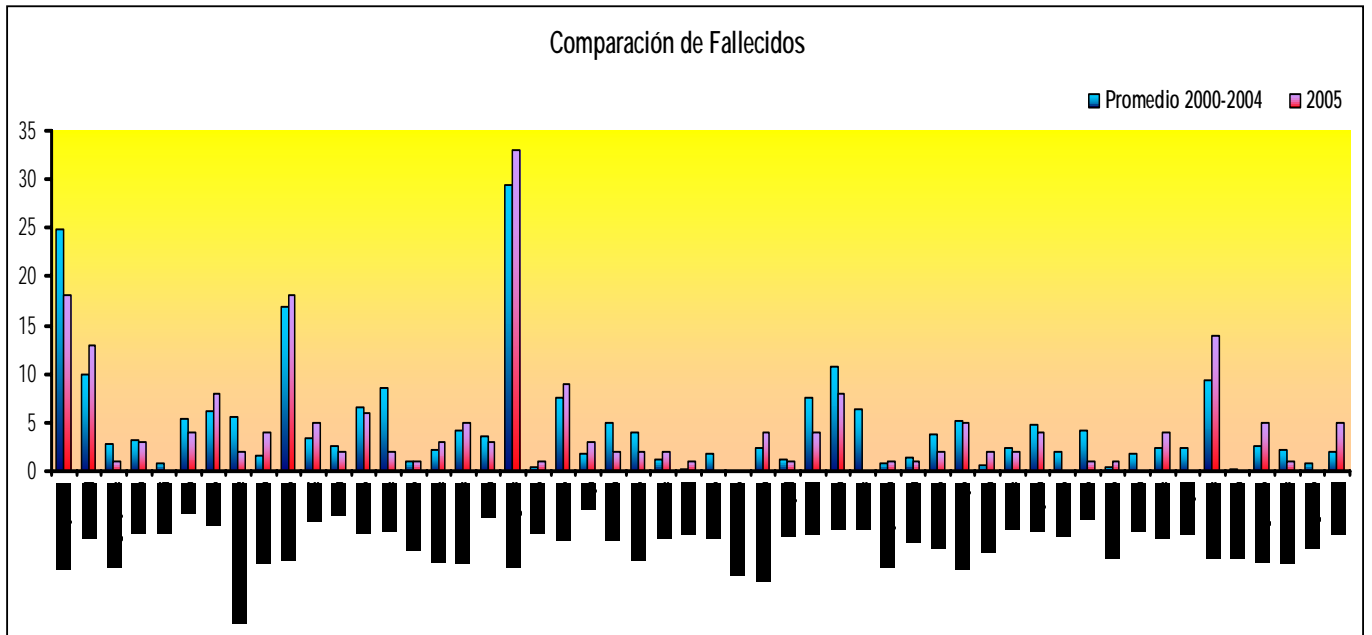
Comuna	Fallecidos		Variación	Lesionados		Variación	Total variación
	Promedio 2000-2004	2005		Promedio 2000-2004	2005		
Concepción	25	18	-7	1.173	1.617	444	437
Coronel	10	13	3	149	263	114	117
Chiguayante	3	1	-2	52	9	-43	-45
Florida	3	3	0	34	49	15	14
Hualqui	1	0	-1	18	6	-12	-12
Lota	5	4	-1	87	51	-36	-37
Penco	6	8	2	101	159	58	60
San Pedro de La Paz	6	2	-4	79	157	78	75
Santa Juana	2	4	2	28	18	-10	-8
Talcahuano	17	18	1	644	566	-78	-77
Tomé	3	5	2	122	145	23	25
Lebu	3	2	-1	39	45	6	6
Arauco	7	6	-1	52	141	89	89
Cañete	9	2	-7	103	69	-34	-41
Contulmo	1	1	0	34	30	-4	-4
Curanilahue	2	3	1	16	32	16	17
Los Álamos	4	5	1	39	23	-16	-15
Tirúa	4	3	-1	25	28	3	3
Los Ángeles	29	33	4	669	530	-139	-135
Antuco	0	1	1	7	0	-7	-7
Cabrero	8	9	1	104	81	-23	-21
Laja	2	3	1	62	58	-4	-3
Mulchén	5	2	-3	64	5	-59	-62
Nacimiento	4	2	-2	70	72	2	0
Negrete	1	2	1	17	17	0	1
Quilaco	0	1	1	9	88	79	80
Quilleco	2	0	-2	19	14	-5	-7
San Rosendo	0	0	0	5	5	0	0
Santa Bárbara	2	4	2	23	29	6	7
Tucapel	1	1	0	11	9	-2	-2
Yumbel	8	4	-4	91	67	-24	-28
Chillán	11	8	-3	433	782	349	346
Bulnes	6	0	-6	78	61	-17	-24
Cobquecura	1	1	0	13	25	12	12
Coelemu	1	1	0	30	32	2	2
Coihueco	4	2	-2	46	42	-4	-6
Chillán Viejo	5	5	0	112	114	2	2
El Carmen	1	2	1	30	37	7	9
Ninhue	2	2	0	11	14	3	3
Ñiquén	5	4	-1	19	29	10	9
Pemuco	2	0	-2	34	31	-3	-5
Pinto	4	1	-3	56	27	-29	-33
Portezuelo	0	1	1	5	6	1	2
Quillón	2	0	-2	34	32	-2	-4
Quirihue	2	4	2	41	41	0	2
Ranquil	2	0	-2	17	13	-4	-6
San Carlos	9	14	5	113	198	85	90
San Fabián	0	0	0	8	6	-2	-2
San Ignacio	3	5	2	39	31	-8	-6
San Nicolás	2	1	-1	25	49	24	23
Treguaco	1	0	-1	18	6	-12	-13
Yungay	2	5	3	64	58	-6	-3

Total Región	239	216	-23	5.172	6.017	845	822
---------------------	------------	------------	------------	--------------	--------------	------------	------------

Consecuencias de siniestros de tránsito por comunas

VIII REGIÓN DEL BIOBIO

Gráficos



Consecuencias de siniestros de tránsito por comunas

IX REGIÓN DE LA ARAUCANÍA

Cuadros

Comuna	Fallecidos		Variación	Lesionados		Variación	Total variación
	Promedio 2000-2004	2005		Promedio 2000-2004	2005		
Temuco	20	9	-11	498	883	385	374
Carahue	3	1	-2	26	3	-23	-25
Cunco	3	5	2	23	16	-7	-5
Curarrehue	1	1	0	24	6	-18	-18
Freire	7	4	-3	82	11	-71	-74
Galvarino	1	1	0	11	14	3	3
Gorbea	4	0	-4	32	4	-28	-32
Lautaro	6	8	2	94	107	13	15
Loncoche	4	2	-2	28	59	31	29
Melipeuco	1	0	-1	2	3	1	0
Nueva Imperial	7	5	-2	84	10	-74	-76
Padre Las Casas	9	8	-1	66	46	-20	-21
Perquenco	1	0	-1	14	14	0	-1
Pitrufquén	5	9	4	99	206	107	111
Pucón	3	2	-1	91	55	-36	-37
Saavedra	2	4	2	12	5	-7	-5
Teodoro Schmidt	3	2	-1	15	0	-15	-16
Toltén	1	0	-1	16	12	-4	-5
Vilcún	4	5	1	13	8	-5	-4
Villarrica	6	8	2	223	241	18	20
Angol	6	3	-3	81	1	-80	-83
Collipulli	3	10	7	60	84	24	31
Curacautín	2	0	-2	62	52	-10	-12
Ercilla	2	2	0	19	25	6	6
Lonquimay	1	0	-1	29	34	5	4
Los Sauces	2	2	0	18	1	-17	-17
Lumaco	3	5	2	16	55	39	41
Purén	1	2	1	22	1	-21	-21
Renaico	1	1	0	6	0	-6	-6
Traiguén	2	2	0	41	15	-26	-25
Victoria	6	8	2	100	177	77	78
Total Región	121	109	-12	1.907	2.148	241	229

Consecuencias de siniestros de tránsito por comunas

X REGIÓN DE LOS LAGOS

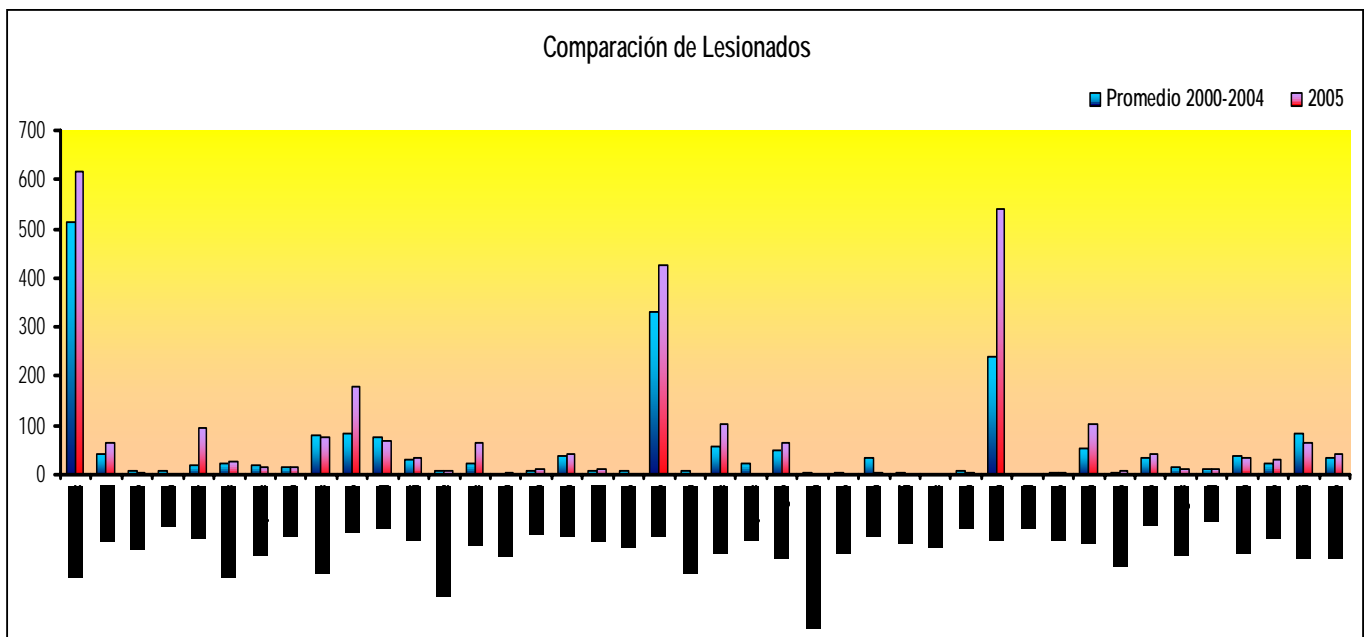
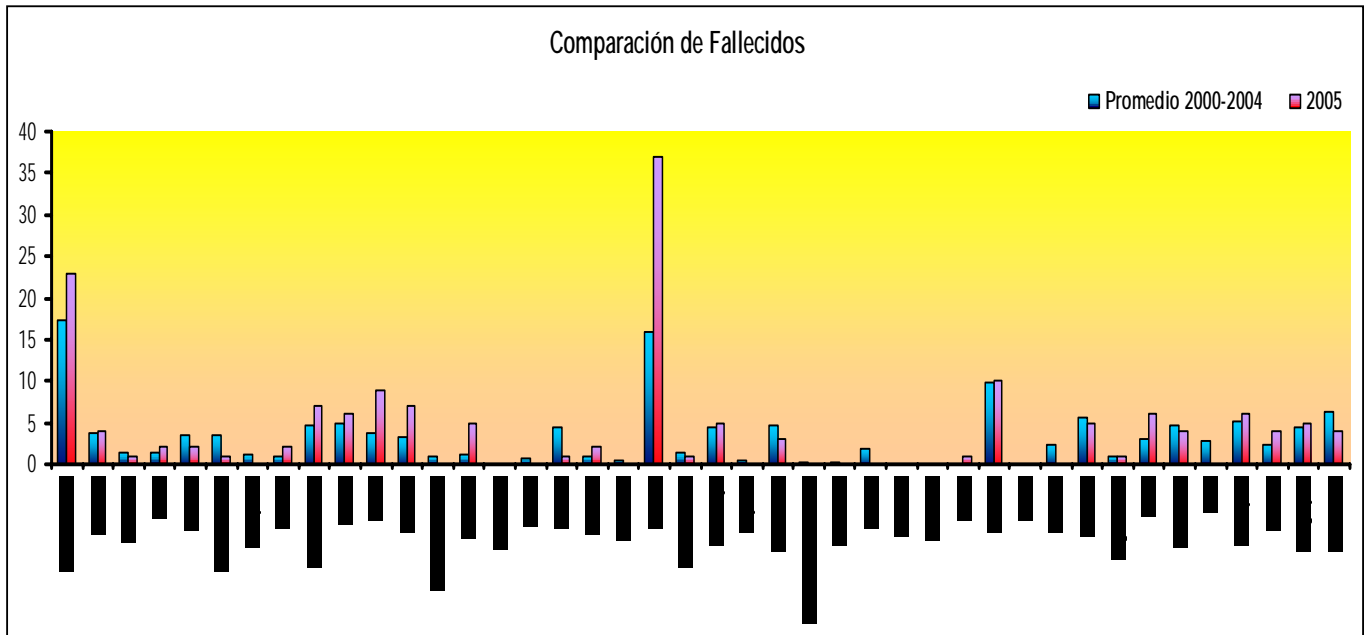
Cuadros

Comuna	Fallecidos		Variación	Lesionados		Variación	Total variación
	Promedio 2000-2004	2005		Promedio 2000-2004	2005		
Puerto Montt	17	23	6	513	618	105	110
Calbuco	4	4	0	43	64	21	21
Cochamó	1	1	0	6	2	-4	-5
Fresia	1	2	1	8	1	-7	-6
Frutillar	4	2	-2	19	96	77	75
Los Muermos	3	1	-2	21	27	6	3
Llanquihue	1	0	-1	18	16	-2	-3
Mauñin	1	2	1	16	15	-1	0
Puerto Varas	5	7	2	81	76	-5	-3
Castro	5	6	1	85	178	93	94
Ancud	4	9	5	76	68	-8	-3
Chonchi	3	7	4	29	35	6	10
Curaco de Vélez	1	0	-1	9	8	-1	-2
Dalcahue	1	5	4	22	63	41	45
Puqueldón	0	0	0	1	2	1	1
Queilén	1	0	-1	8	11	3	3
Quellón	4	1	-3	38	41	3	0
Quemchi	1	2	1	8	12	4	5
Quinchao	0		0	8	0	-8	-8
Osorno	16	37	21	331	427	96	117
Puerto Octay	1	1	0	8	0	-8	-9
Purranque	4	5	1	56	104	48	49
Puyehue	0		0	21	0	-21	-21
Río Negro	5	3	-2	50	63	13	12
San Juan de La Costa	0		0	3	0	-3	-3
San Pablo	0		0	3	0	-3	-4
Chaitén	2	0	-2	35	5	-30	-32
Futaleifú	0		0	5	0	-5	-5
Hualaihue	0		0	0	0	0	0
Palena	0	1	1	9	5	-4	-3
Valdivia	10	10	0	241	539	298	298
Corral	0		0	1	0	-1	-1
Futroneo	2	0	-2	5	2	-3	-5
La Unión	6	5	-1	53	103	50	49
Lago Ranco	1	1	0	3	8	5	5
Lanco	3	6	3	34	43	9	12
Los Lagos	5	4	-1	15	12	-3	-4
Mafil	3	0	-3	12	12	0	-3
Mariquina	5	6	1	38	36	-2	-1
Paillaco	2	4	2	23	29	6	8
Panguipulli	4	5	1	82	65	-17	-16
Río Bueno	6	4	-2	33	41	8	6
Total Región	135	164	29	2.071	2.827	756	785

Consecuencias de siniestros de tránsito por comunas

X REGIÓN DE LOS LAGOS

Gráficos



Consecuencias de siniestros de tránsito por comunas

XI REGIÓN DE AYSÉN DEL GENERAL CARLOS IBÁÑEZ DEL CAMPO

Cuadros

Comuna	Fallecidos		Variación	Lesionados		Variación	Total variación
	Promedio 2000-2004	2005		Promedio 2000-2004	2005		
Coyhaique	5	6	1	238	235	-3	-2
Lago Verde	0		0	2	0	-2	-2
Aysén	2	5	3	61	77	16	19
Cisnes	0	0	0	13	19	6	6
Guaitecas	0		0	0	0	0	0
Cochrane	0	0	0	7	6	-1	-1
O'Higgins	0		0	1	0	-1	-2
Chile Chico	1	0	-1	18	15	-3	-4
Río Ibáñez	1	3	2	14	11	-3	-1
Total Región	10	14	4	354	363	9	14

XII REGIÓN DE MAGALLANES Y ANTÁRTICA CHILENA

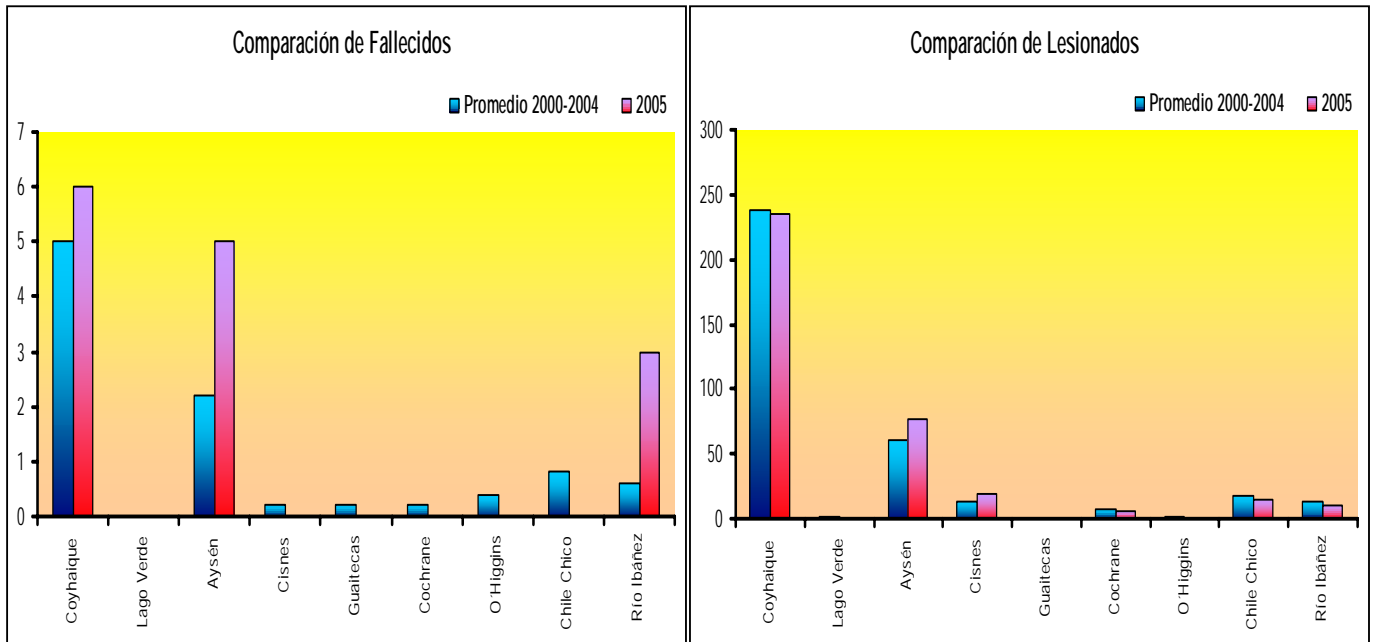
Cuadros

Comuna	Fallecidos		Variación	Lesionados		Variación	Total variación
	Promedio 2000-2004	2005		Promedio 2000-2004	2005		
Punta Arenas	7	7	0	315	63	-252	-252
Laguna Blanca	0		0	4	0	-4	-4
Río Verde	0	5	5	9	1	-8	-3
San Gregorio	2		-2	22	0	-22	-24
Cabo de Hornos	0		0	1	0	-1	-1
Porvenir	1	1	0	20	19	-1	-1
Primavera	1	4	3	16	33	17	20
Timaukel	0	0	0	2	6	4	4
Natales	2	4	2	92	135	43	45
Torres del Paine	0	0	0	7	1	-6	-6
Total Región	14	21	7	486	258	-228	-221

Consecuencias de siniestros de tránsito por comunas

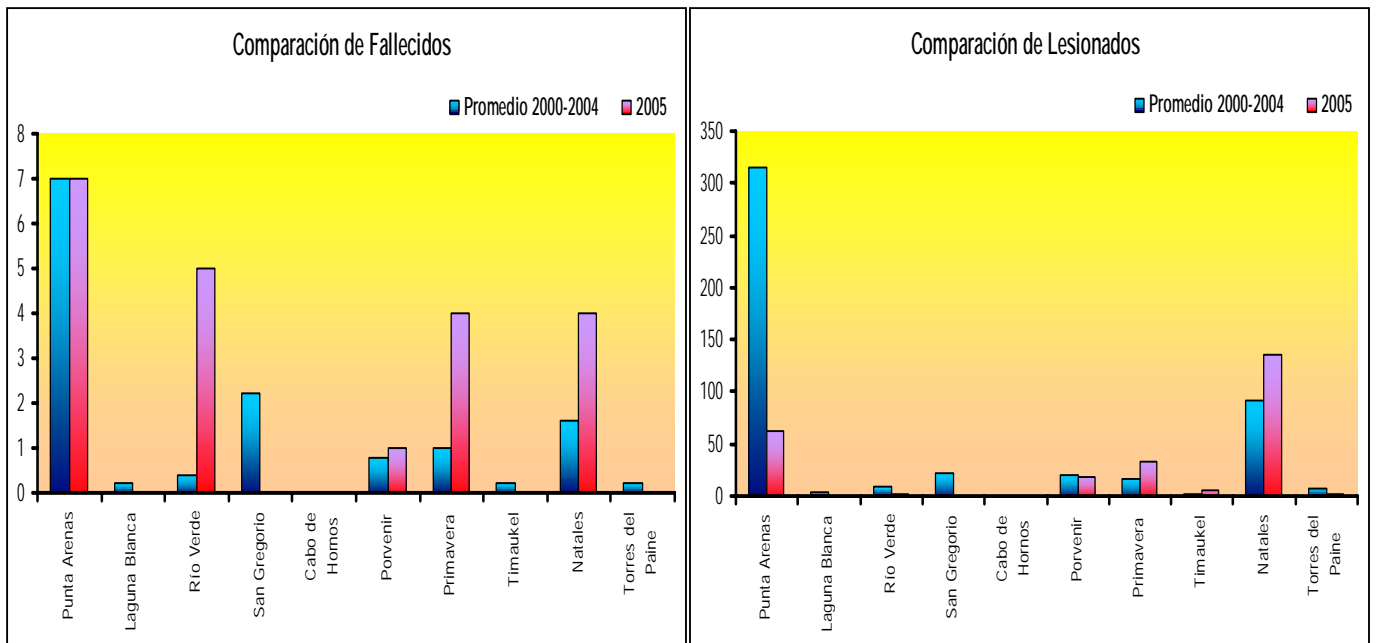
XI REGIÓN DE AYSÉN DEL GENERAL CARLOS IBÁÑEZ DEL CAMPO

Gráficos



XII REGIÓN DE MAGALLANES Y ANTÁRTICA CHILENA

Gráficos



Consecuencias de siniestros de tránsito por comunas

REGIÓN METROPOLITANA

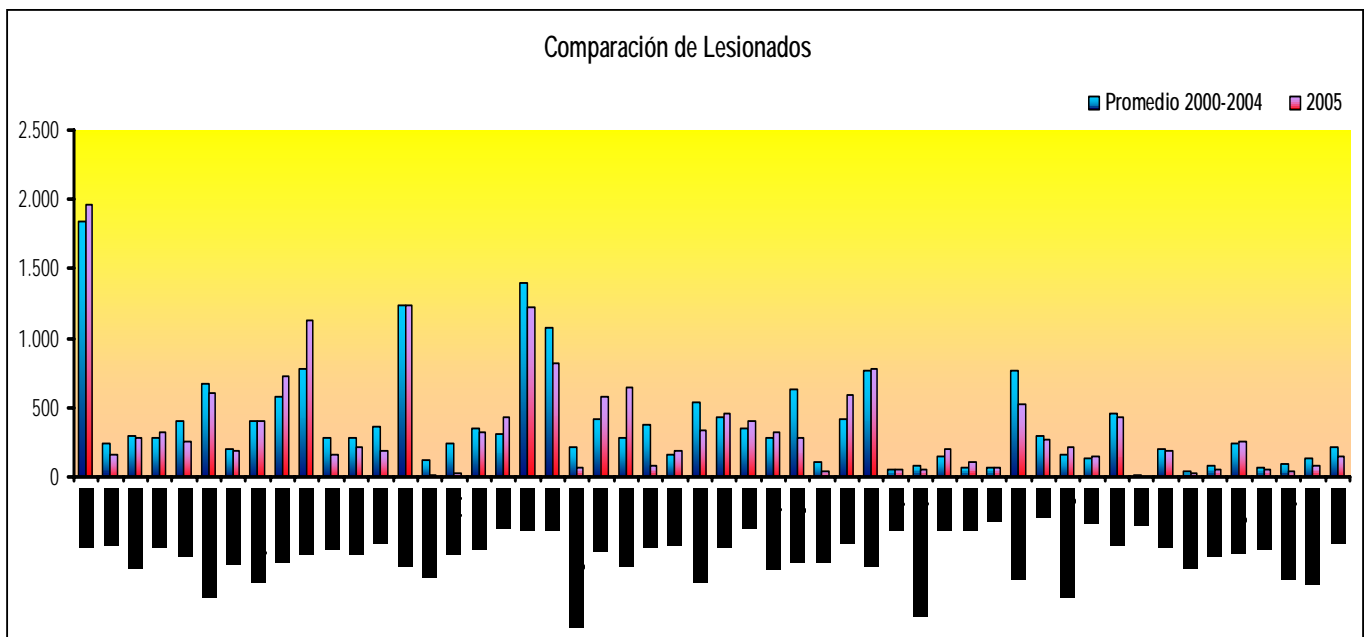
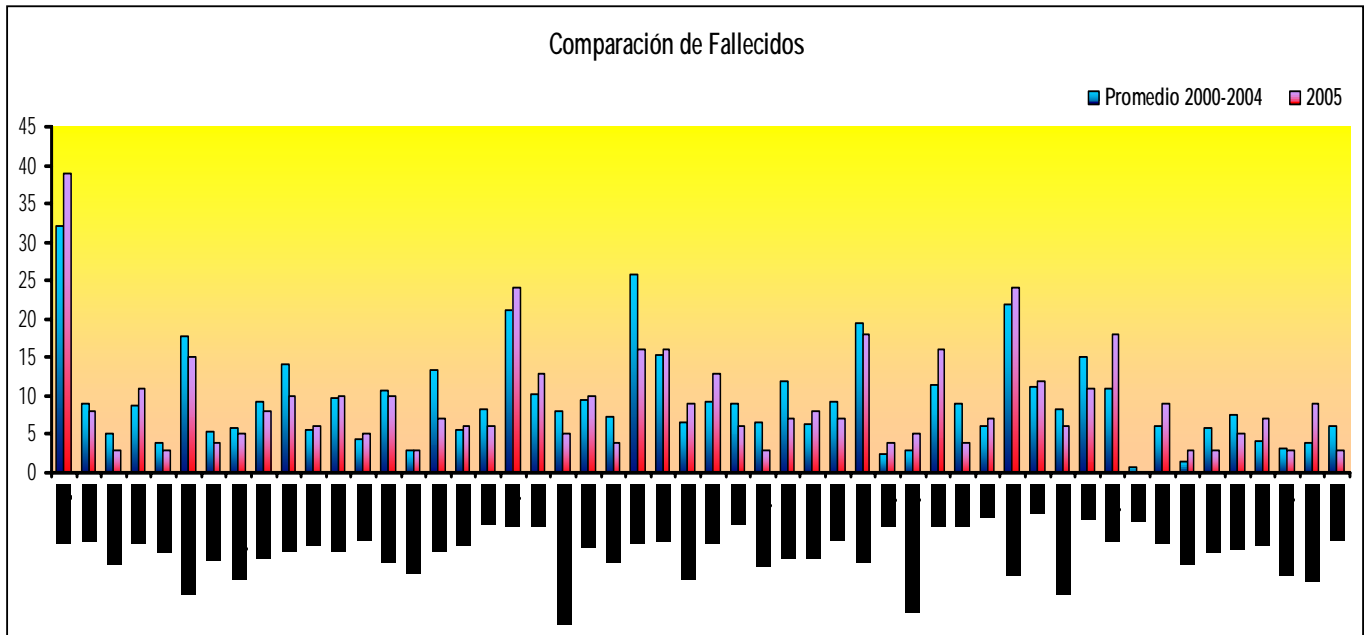
Cuadros

Comuna	Fallecidos		Variación	Lesionados		Variación	Total variación
	Promedio 2000-2004	2005		Promedio 2000-2004	2005		
Santiago	32	39	7	1.848	1.965	117	124
Cerrillos	9	8	-1	247	168	-79	-80
Cerro Navia	5	3	-2	296	279	-17	-19
Conchalí	9	11	2	279	322	43	45
El Bosque	4	3	-1	403	259	-144	-145
Estación Central	18	15	-3	676	601	-75	-78
Huechuraba	5	4	-1	195	191	-4	-6
Independencia	6	5	-1	406	400	-6	-7
La Cisterna	9	8	-1	580	728	148	147
La Florida	14	10	-4	786	1.126	340	336
La Granja	6	6	0	285	161	-124	-123
La Pintana	10	10	0	277	221	-56	-56
La Reina	4	5	1	359	184	-175	-174
Las Condes	11	10	-1	1.235	1.242	7	6
Lo Barnechea	3	3	0	116	17	-99	-99
Lo Espejo	13	7	-6	243	32	-211	-217
Lo Prado	6	6	0	344	320	-24	-24
Macul	8	6	-2	304	429	125	123
Maipú	21	24	3	1.397	1.223	-174	-172
Ñuñoa	10	13	3	1.076	822	-254	-251
Pedro Aquirre Cerda	8	5	-3	210	66	-144	-147
Peñalolén	9	10	1	414	575	161	162
Providencia	7	4	-3	288	642	354	351
Pudahuel	26	16	-10	376	86	-290	-300
Quilicura	15	16	1	160	183	23	23
Quinta Normal	7	9	2	535	332	-203	-200
Recoleta	9	13	4	429	452	23	27
Renca	9	6	-3	353	397	44	41
San Joaquín	7	3	-4	278	318	40	37
San Miguel	12	7	-5	633	279	-354	-359
San Ramón	6	8	2	106	41	-65	-63
Vitacura	9	7	-2	415	593	178	176
Puente Alto	19	18	-1	761	776	15	14
Pirque	2	4	2	54	55	1	2
San José de Maipo	3	5	2	74	55	-19	-17
Colina	11	16	5	146	203	57	62
Lampa	9	4	-5	63	103	40	35
Tiltil	6	7	1	64	66	2	3
San Bernardo	22	24	2	765	518	-247	-245
Buín	11	12	1	290	271	-19	-18
Calera de Tango	8	6	-2	168	217	49	47
Paine	15	11	-4	133	154	21	17
Melipilla	11	18	7	461	428	-33	-26
Alhué	1	0	-1	8	1	-7	-8
Curacaví	6	9	3	197	189	-8	-5
María Pinto	1	3	2	35	29	-6	-4
San Pedro	6	3	-3	78	48	-30	-33
Talagante	8	5	-3	236	249	13	11
El Monte	4	7	3	67	50	-17	-15
Isla de Maipo	3	3	0	94	38	-56	-56
Padre Hurtado	4	9	5	134	83	-51	-46
Peñaflor	6	3	-3	209	146	-63	-66
Total Región	486	467	-19	19.588	18.333	-1.255	-1.273

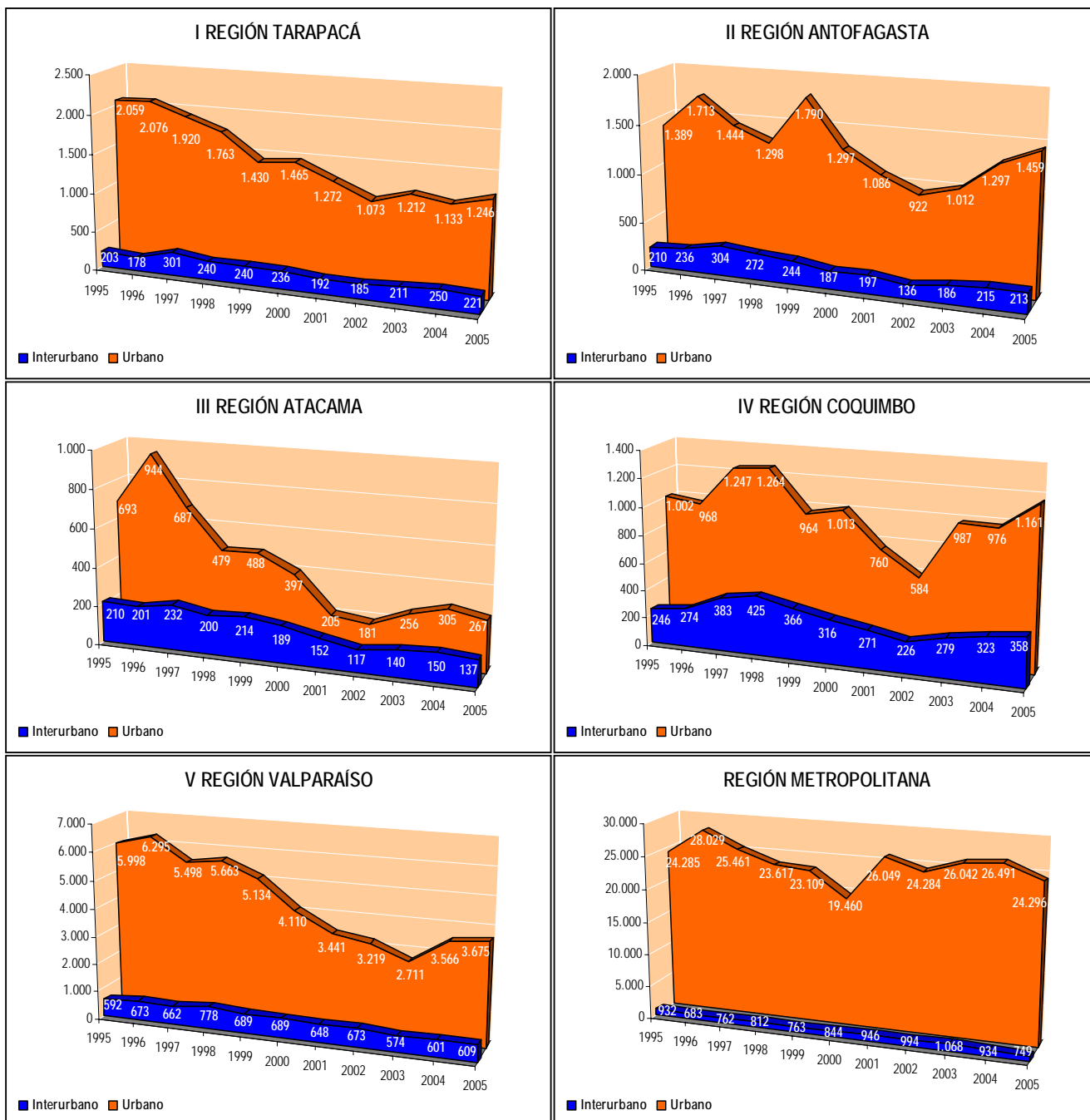
Consecuencias de siniestros de tránsito por comunas

REGIÓN METROPOLITANA

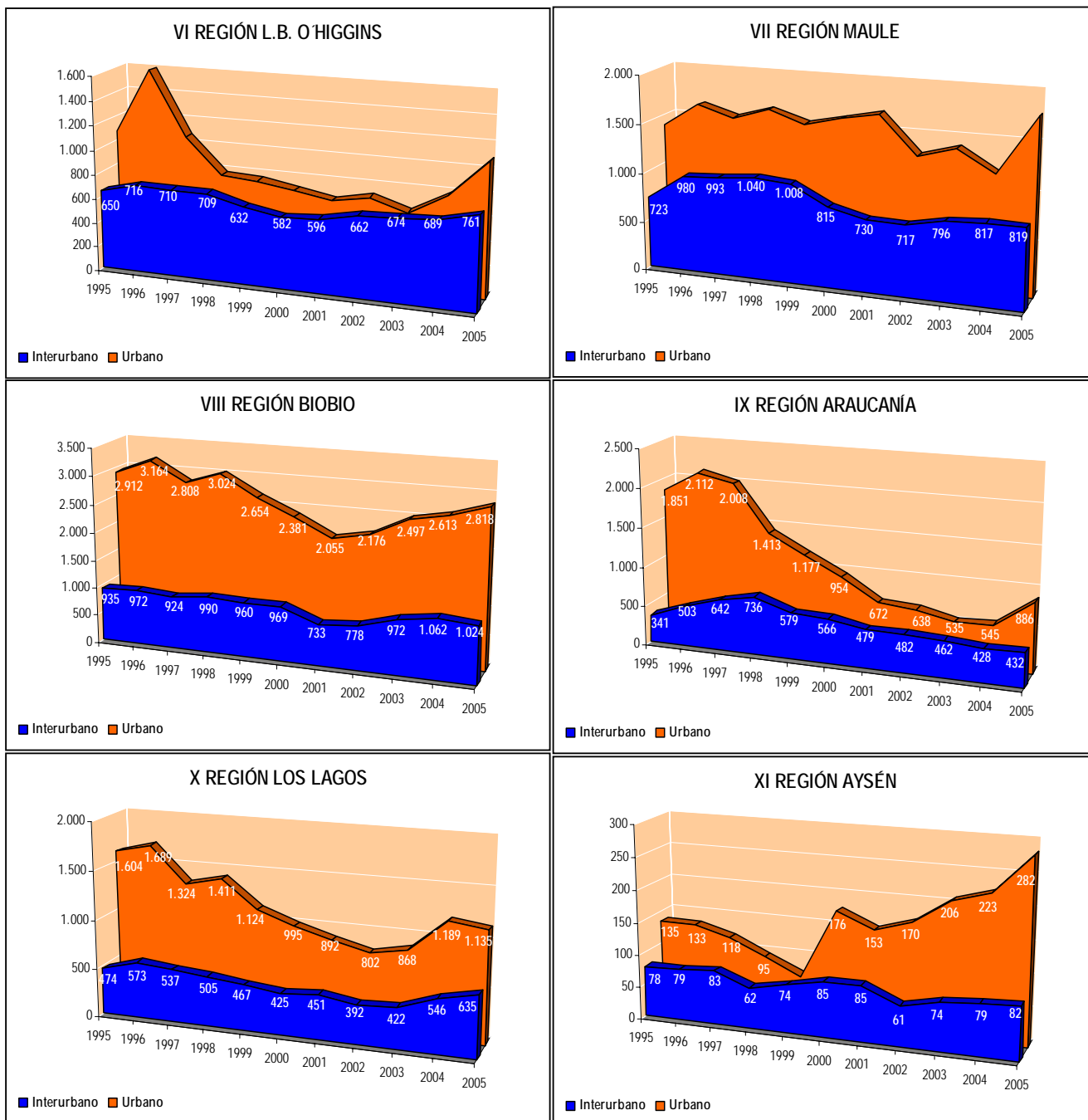
Gráficos



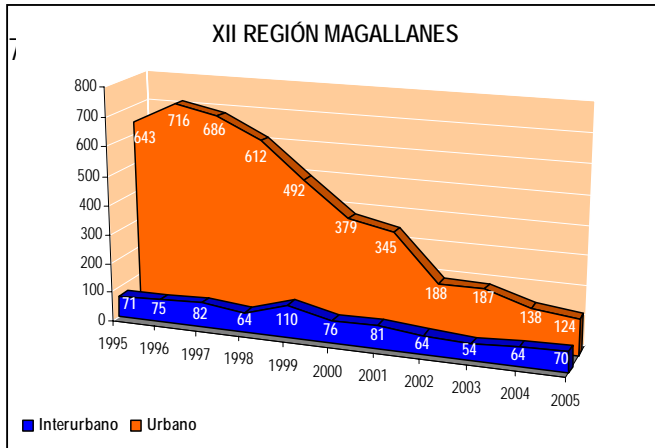
Evolución regional del número de siniestros urbanos e interurbanos (Período 1995 – 2005)



Evolución regional del número de siniestros urbanos e interurbanos (Período 1995 – 2005)



Evolución regional del número de siniestros urbanos e interurbanos (Período 1995 – 2005)



Sinistros de tránsito y consecuencias en zonas urbanas (promedio años 2000-2004 versus año 2005)

Región	Zona Urbana								
	Sinistros			Fallecidos			Lesionados		
	2000-2004	2005	Variación	2000-2004	2005	Variación	2000-2004	2005	Variación
I de Tarapacá	1.231	1.246	15	20	16	-4	1.529	1.717	188
II de Antofagasta	1.123	1.459	336	26	14	-12	1.481	1.859	378
III de Atacama	269	267	-2	7	5	-2	408	448	40
IV de Coquimbo	864	1.161	297	15	10	-5	1.048	985	-63
V de Valparaíso	3.409	3.675	266	72	63	-9	3.660	3.601	-59
Región Metropolitana	24.465	24.296	-169	387	353	-34	18.264	17.144	-1.120
VI del L.B.O'Higgins	702	1.091	389	30	26	-4	930	1.391	461
VII del Maule	1.434	1.778	344	35	28	-7	1.682	1.959	277
VIII del BioBio	2.344	2.818	474	77	59	-18	3.353	4.137	784
IX de La Araucanía	669	886	217	28	21	-7	905	1.235	330
X de Los Lagos	949	1.135	186	31	38	7	1.173	1.614	441
XI de Aysén	186	282	96	1	0	-1	183	202	19
XII de Magallanes	247	124	-123	5	7	2	324	109	-215
Total general	37.893	40.218	2.325	735	640	-95	34.937	36.401	1.464

Sinistros de tránsito y consecuencias en zonas interurbanas o rurales (promedio años 2000-2004 versus año 2005)

Región	Zona Interurbana								
	Sinistros			Fallecidos			Lesionados		
	2000-2004	2005	Variación	2000-2004	2005	Variación	2000-2004	2005	Variación
I de Tarapacá	215	221	6	36	33	-3	475	482	7
II de Antofagasta	184	213	29	31	42	11	409	512	103
III de Atacama	150	137	-13	23	27	4	367	426	59
IV de Coquimbo	283	358	75	41	43	2	531	626	95
V de Valparaíso	637	609	-28	83	87	4	1.124	1.144	20
Región Metropolitana	957	749	-208	99	114	15	1.324	1.189	-135
VI del L.B.O'Higgins	641	761	120	113	121	8	1.079	1.243	164
VII del Maule	775	819	44	118	120	2	1.294	1.453	159
VIII del BioBio	903	1.024	121	161	157	-4	1.820	1.880	60
IX de La Araucanía	483	432	-51	93	88	-5	1.002	913	-89
X de Los Lagos	447	635	188	104	126	22	898	1.213	315
XI de Aysén	77	82	5	8	14	6	171	161	-10
XII de Magallanes	68	70	2	8	14	6	163	149	-14
Total general	5.819	6.110	291	919	986	67	10.657	11.391	734


CONDUCTORES


VEHICULOS


VIAS


SERVICIOS


FISCALIZACION


JUDICIAL


RESCATE Y SEGUROS


INVESTIGACION E INFORMACION


EDUCACION Y COMUNICACIONES



GOBIERNO DE CHILE
MINISTERIO DE TRANSPORTES Y TELECOMUNICACIONES
CONASET

COMISION NACIONAL DE SEGURIDAD DE TRÁNSITO
SECRETARÍA EJECUTIVA
Compañía 1357 Segundo Piso
Santiago - Chile E-mail: conaset@conaset.cl www.conaset.cl
Se autoriza la reproducción de este material citando la fuente